

Verifica di conformità legislativa

Condotto per

SE.PA. S.R.L.

Descrizione:

SE.PA. S.R.L. - Verifica di conformità legislativa

Data:

14-03-2023 08:35:18

Consulente:

Barberini Nicoletta

Luogo:


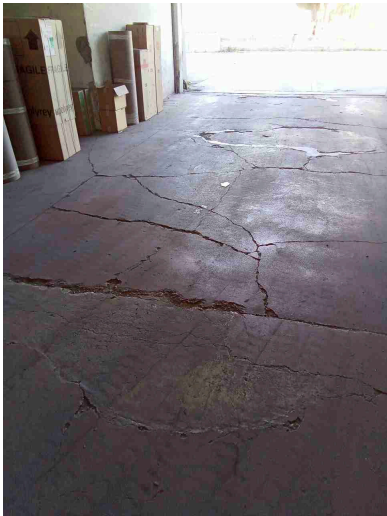


Vallefoglia


Persone che partecipano al sopralluogo:

Note:

Premessa

A seguito della rilevazione dati, sopralluogo e relativa compilazione della presente Verifica di Conformità Legislativa dell'Azienda, in base alle normative vigenti, si comunicano le situazioni non conformi. La visita è stata condotta verificando a campione l'attività aziendale nel sito identificato e attraverso le informazioni rilasciate dal datore di lavoro. Per questo motivo non può essere esclusa l'esistenza di eventuali ulteriori non conformità non evidenziate nel corso della presente visita.

Sicurezza delle strutture		
Pavimenti e spazi esterni privi di buche e/o inciampi?	No	
 		
Ingressi e passaggi mantenuti puliti da ingombri?	Sì	
Locali con accesso interdetto: i locali di deposito, locali tecnici e locali con accesso regolamentato sono provvisti di cartello di Divieto di accesso ai non addetti?	No	Installare cartello su tutti i portoni d'accesso
 		

Sicurezza delle strutture		
Passaggi per pedoni ben delimitati?	No	Si consiglia di segnalare a terra il passaggio dei pedoni e gestire la promiscuità fra pedoni e carrellisti con una specifica procedura di lavoro
Passaggi per carrelli e mezzi ben definiti?	No	Si consiglia di potenziare la segnaletica verticale installando anche specchi negli angoli
		
Nelle vetrature sono assenti fratture o vetri fragili che possono causare pericoli di infortuni?	Non pertinente	
Il sistema di trasporto su rotaie e' in buone condizioni (protezione ruote navicella, segnalatore acustico, etc)?	Si	

Sicurezza delle strutture



Le vie rulli sono dotate di idoneo fine corsa?

Non
pertinente

Sono valutati i rischi degli ambienti confinati?

Non
pertinente

Nelle porte o nelle pareti in vetro sono presenti decalcomanie ad altezza occhi?

Si

Sono presenti adeguati spogliatoi (armadietti, docce, posti a sedere) e sono mantenuti in un corretto stato di igiene?

Si

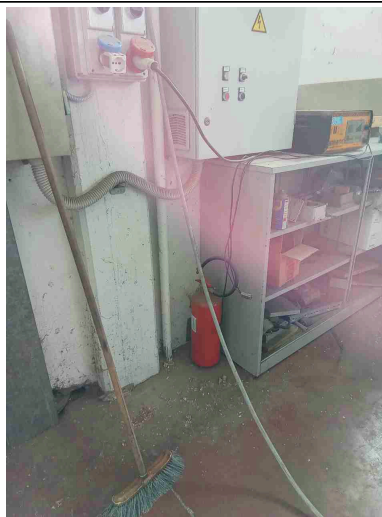
Prevenzione incendi

Gli estintori sono installati correttamente (facilmente raggiungibili, cartellonistica corretta, altezza adeguata)?

No

Posizionare gli estintori nei propri ganci. Tutti gli estintori devono essere facilmente raggiungibili

Prevenzione incendi



Gli idranti sono installati correttamente (facilmente raggiungibili, adeguatamente segnalati, buone condizioni, etc)?


No

Gli idranti devono essere facilmente raggiungibili

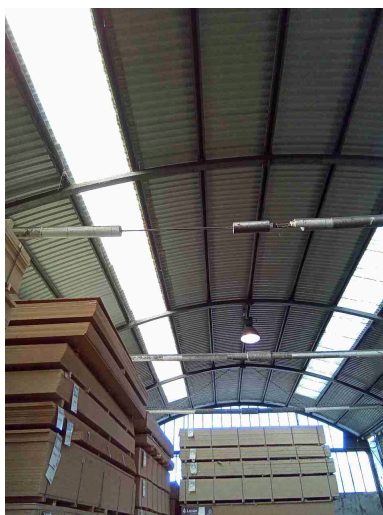


Le uscite di emergenza sono libere da ingombri, segnalate e facilmente apribili verso l'esodo?

Sì

Prevenzione incendi		
Uscite di emergenza con sistemi di apertura omologati CE?	Si	
L'allarme antincendio e' efficiente ed adeguatamente segnalato?	Si	
Pulsanti allarme antincendio facilmente raggiungibili?	Si	
Punti di raccolta in caso di evacuazione segnalati?	No	Installare cartello nel piazzale
		
Presidi antincendio controllati semestralmente (es. estintori, idranti, porte tagliafuoco, ecc..)	Si	
Sono correttamente posizionate e ben distribuite le planimetrie di evacuazione?	Si	
Segnalazione aggiuntiva n. 1	No SE.PA. S.R.L.	

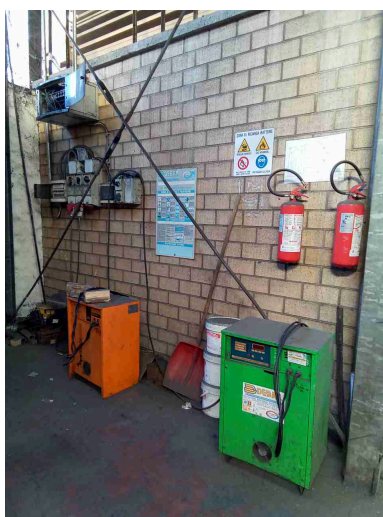
Prevenzione incendi



Rischio di formazione di atmosfere esplosive


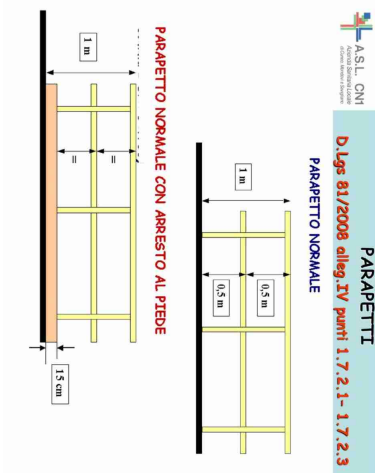
Le zone ATEX sono segnalate?

Si



L'area di ricarica dei carrelli elevatori e' adeguata aereata e lontana da fonti di innesco?

Si

Scale soppalchi e luoghi con pericolo di caduta		
Le scale portatili sono in buone condizioni e conformi alla norma UNI 131?	Non pertinente	
Le scale portatili utilizzate per lavori elettrici sono di un materiale dielettrico?	Non pertinente	
Le scale fisse sono munite di corrimano e di parapetto alto almeno 1m (misurando l'altezza all'inizio del gradino)?	Si	
Nei gradini scivolosi sono presenti strisce antiscivolo?	No	
Tutti i luoghi elevati sono muniti di parapetto normale?	No	Verificare la portata del solaio ed installare parapetto normale con idonea scala di accesso.
<div style="display: flex; align-items: center;">   </div>		
Nei soppalchi e' indicata la portata massima?	No	

Scale soppalchi e luoghi con pericolo di caduta		
Per i soppalchi e' presente procedura per svolgere in sicurezza, in particolare per il rischio di caduta dall'alto, le operazioni di carico/scarico?	No	
Immagazzinamento		
Scaffalature in buone condizioni (ancorate, indicazione portata)?	No	Non tutte le scaffalature sono dotate di cartello riportante la portata massima della struttura
		
I montanti frontali delle scaffalature urtabili dai carrelli elevatori o altri mezzi sono dotati di paracolpi?	No	
Nelle scaffalature singole non a parete sono previste reti di contenimento per la merce?	Non pertinente	
Gli elementi urtabili dai carrelli elevatori o altri mezzi sono segnalati con bande gialle/nere?	No	

Immagazzinamento



I materiali stoccati sono correttamente imballati?

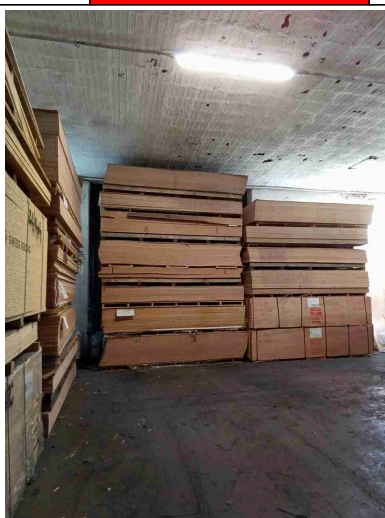
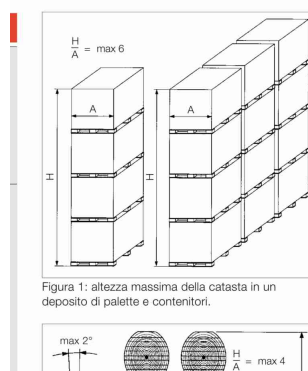
Si

Le merci impilate verticalmente risultano stabili?

No

Il materiale in deposito si sviluppa troppo in verticale. Si consiglia di seguire la regola riportata di seguito per l'organizzazione del magazzino

a presente lista di controllo. Tralasciate
ottare una contromisura che poi annoterete




Bacini di raccolta per raccogliere eventuali liquidi che fuoriescono?

Non
pertinente

SE.PA. S.R.L.

Illuminazione		
I locali appaiono adeguatamente illuminati (corpi luce puliti, etc)?	Si	
Luci di emergenza mantenute in buono stato di efficienza	Si	
Rischio elettrico		
Sui principali quadri elettrici sono presenti i cartelli di Divieto di spegnere incendi con acqua e pericolo folgorazione?	No	Installare i cartelli di seguito riportati su tutti i quadri elettrici
 QUADRO ELETTRICO	 QUI NON USARE ACQUA PER SPEGNERE INCENDI	
Nei quadri elettrici sono presenti gli sportelli e risultano chiusi?	No	Mantenere sempre chiuso lo sportello
Pulsanti di sgancio corrente elettrica: cartellonistica indicante i pulsanti presente, facilmente visibile e con indicazione delle zone di sgancio?	Si	

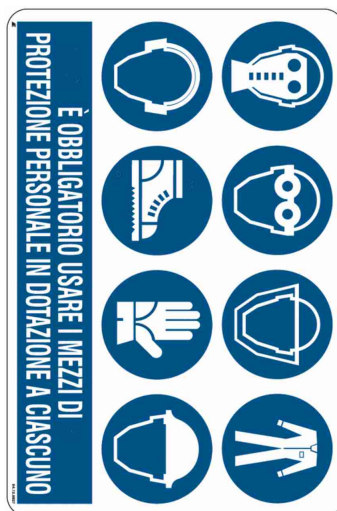
Rischio elettrico		
I differenziali (salvavita) vengono testati almeno ogni 6 mesi?	Si	
Attrezzi elettrici portatili mantenuti in buone condizioni?	Si	
Segnalazione aggiuntiva n. 1	No	Verificare periodicamente che venga mantenuta pulita l'area nei pressi del quadro elettrici
		
Aerazione		
I locali appaiono adeguatamente aereati (compresi spogliatoi e servizi igienici)?	Si	
E' presente un impianto di aspirazione in prossimita' dell'emissione di sostanza pericolose?	Non pertinente	

Macchine ed attrezzature		
Le macchine e le attrezzature sono mantenute pulite?	Si	
Il pavimento intorno alle macchine e' mantenuto pulito?	No	
		
Le protezioni risultano in buone condizioni?	Si	verranno sostituite le cancellate con delle barriere con fotocellule
Pulsanti di emergenza facilmente raggiungibili?	Si	
Scarti di lavorazione raccolti in sicurezza?	Si	
Spazi di lavoro adeguati? (altezza 3m, superficie 2mq, volume 10mc)	Si	
Illuminazione a disposizione appare adeguata al compito?	Si	

Macchine ed attrezzature		
I lavoratori attuano comportamenti sicuri?	Si	
Le bombole contenenti gas sono stoccate in maniera corretta (separazione piene vuote, segnalate in luoghi ventilati, etc)?	Non pertinente	
I rischi residui sono segnalati con cartellonistica?	No	Potenziare la segnaletica
<div>   </div>		
Condizione dei carrelli elevatori		
I carrelli elevatori sono in buone condizioni (ruote, sedile, cicalino retromarcia, sistema trattenuta, diagramma di carico, dispositivo uomo presente, etc)?	Si	
L'operatore fa uso del dispositivo di trattenimento al sedile durante l'uso del carrello elevatore?	Non pertinente	

Condizione dei carrelli elevatori		
Il carrello elevatore dotato di accessori che ne variano le caratteristiche di uso (prolunghe, pale, staffe per ganci di sollevamento, ...) sono dotati di nuova certificazione?	Non pertinente	
Il carrello elevatore e' omologato per l'utilizzo su strada?	Non pertinente	
Rischi chimico e cancerogeno		
Sono disponibili le schede di sicurezza dei prodotti chimici utilizzati?	Sì	Solo alcool per pulizie uffici
Tutti i contenitori sono etichettati correttamente?	Sì	
E' presente un deposito dedicato per prodotti chimici ed e' opportunamente segnalato?	Non pertinente	
Dispositivi di protezione individuale (DPI)		
I lavoratori fanno un uso regolare e corretto dei DPI?	Sì	
I DPI hanno un buono stato di manutenzione (controllo annuale cintura anticaduta, sostituzione filtri maschere respiratorie, etc)?	Sì	
E' presente la segnaletica con obbligo di utilizzo dei DPI?	No SE.PA. S.R.L.	Potenziare segnaletica

Dispositivi di protezione individuale (DPI)



Segnalazione aggiuntiva n. 1

No

Fornire DPI contro il freddo per tutti i carrellisti e gli autisti

Primo soccorso

Sono presenti le cassette di primo soccorso?

No

Acquistare almeno una cassetta di Primo Soccorso per piano con relativo cartello da appendere su porta/muro del locale dovrà sarà posizionato

Le cassette sono segnalate chiaramente e facilmente accessibili?

No

Sono presenti i pacchetti di medicazione nei mezzi?

No

Acquistare per ogni automezzo aziendale un pacchetto di medicazione

Rischi ufficio

Archivi e scaffalature in buono stato di manutenzione?

Sì

SE.PA. S.R.L.

Rischi ufficio		
Buona condizione delle sedie?	Si	
Scrivanie in buone condizioni?	Si	
I cavi nelle postazioni PC sono disposti in modo tale da evitare inciampi e cadute?	Si	
Gli schermi sono orientati in modo da ridurre abbagli e riflessi dalle fonti di luce oppure sono dotati di sistemi parasole?	Si	
Fotocopiatrici posizionate in zone aereeate?	No	
Emissioni in atmosfera		
Tutte le emissioni esistenti sono autorizzate?	Si	
Le emissioni sono identificate con cartello?	No	Installare nel silos il cartello riportante la sigla della emissioni E1 mentre nella CT E2

Emissioni in atmosfera



I punti di campionamento sono conformi alla norma?

No

Contattare un impiantista per far adeguare il punto di prelievo per il campionamento delle emissioni in atmosfera nel silos

I sistemi di registrazione automatica sono attivi?

Non
pertinente

Scarico acque reflue

Sono autorizzati tutti gli scarichi esistenti?

Si

E' scongiurato il pericolo di contaminazione delle acque di prima pioggia?

No

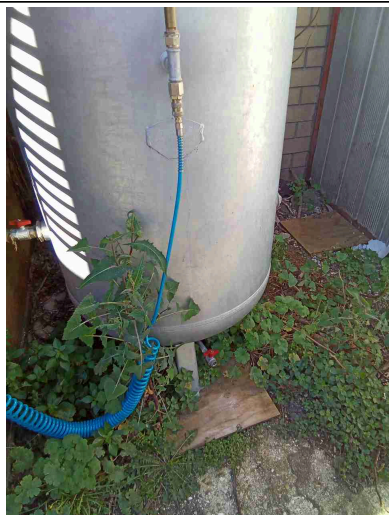
Le acque di condensa dei compressori e/o di condensa delle caldaie e/o di controlavaggio di addolcitori sono previste in autorizzazione o smaltite come rifiuti?

No

Gestire come rifiuto l' acqua di condensa del compressore. Raccogliere in apposito contenitore ed avviare almeno una volta all' anno a smaltimento mediante ditta autorizzata

SE.PA. S.R.L.

Scarico acque reflue

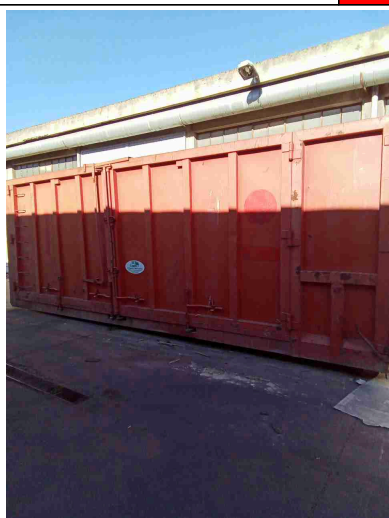



Rifiuti

Tutti i rifiuti prodotti sono stati classificati ed a tutti e' stato assegnato un codice CER, compreso il relativo contenitore?

No

Installare sia sul cassone degli scarti di legno che su quello della reggetta metallica il cartello riportante il codice EER e la descrizione del rifiuto. Le operazioni di produzione e smaltimento della reggetta devono essere annotate con il codice EER 150104



Rifiuti		
Tutti i rifiuti sono stoccati correttamente: coperti e con bacino di contenimento per liquidi?	No	Dotare di sistema di copertura i cassoni (reggetta metallica e scarti di legno)
E' scongiurato il pericolo di contaminazione del suolo?	No	
I rifiuti pericolosi sono presenti in quantita' inferiore a 10mc o sono smaltiti almeno ogni 3 mesi?	Non pertinente	
Segnalazione aggiuntiva n. 1	No	Pulire l'area esterna nei pressi del silo
Firme		
Referente Aziendale	Data 14-03-2023 08:35:18	
Consulente Barberini Nicoletta	Data 14-03-2023 08:35:18	