

Verifica di conformità legislativa

Condotto per

LICEO SCIENTIFICO STATALE G. MARCONI

Descrizione:

LICEO SCIENTIFICO STATALE G. MARCONI - Verifica di conformità legislativa

Data:

17-09-2020 09:50:21

Consulente:

Terenzi Federico

Luogo:

PESARO

Persone che partecipano al sopralluogo:

Iacchini

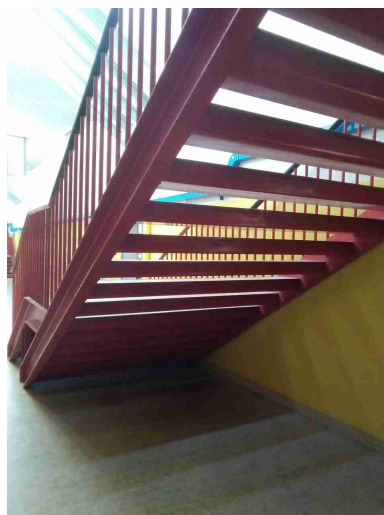
Note:

Premessa

A seguito della rilevazione dati, sopralluogo e relativa compilazione della presente Verifica di Conformità Legislativa dell'Azienda, in base alle normative vigenti, si comunicano le situazioni non conformi. La visita è stata condotta verificando a campione l'attività aziendale nel sito identificato e attraverso le informazioni rilasciate dal datore di lavoro. Per questo motivo non può essere esclusa l'esistenza di eventuali ulteriori non conformità non evidenziate nel corso della presente visita.

Sicurezza delle strutture		
Pavimenti e spazi esterni privi di buche e/o inciampi?	Si	
Ingressi e passaggi mantenuti puliti da ingombri?	Si	
Nelle vetrature sono assenti fratture o vetri fragili che possono causare pericoli di infortuni?	No	vetrine con vetro non protetto (laboratori, biblioteca) presenza di vetrature vetri rotti in prossimità delle scale di emergenza
  		
Se sono presenti spigoli vivi, sono adeguatamente protetti?	No	Segnalare spigoli

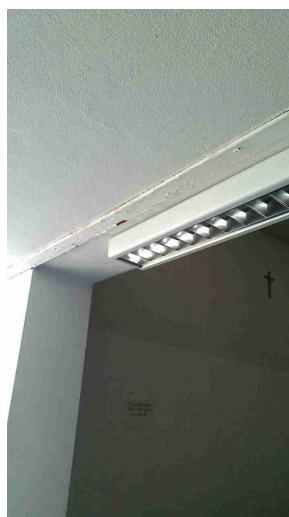
Sicurezza delle strutture



Segnalazione aggiuntiva n. 1

No

infiltrazioni in aula informatica

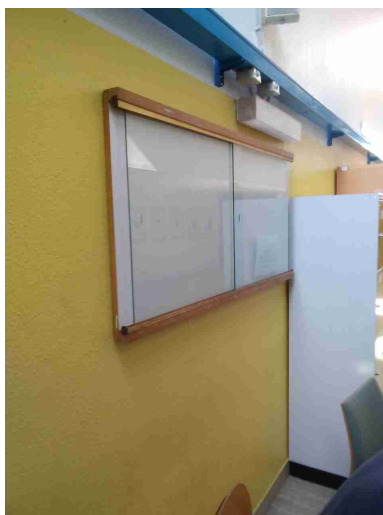


Segnalazione aggiuntiva n. 2

No

Vetri non infrangibile
neibcorridoi

Sicurezza delle strutture



Prevenzione incendi

Gli estintori sono installati correttamente (facilmente raggiungibili, cartellonistica corretta, altezza adeguata)?


Si

Gli idranti sono installati correttamente (facilmente raggiungibili, adeguatamente segnalati, buone condizioni, etc)?

No

Estintore da appendere nel laboratorio A
 Estintore verificato a settembre ma scarico



Prevenzione incendi		
Le valvole del gas sono segnalate e sono facilmente raggiungibili?	No	
I tubi (interni ed esterni) di adduzione del combustibile sono colorati di giallo?	Si	
Le uscite di emergenza sono libere da ingombri, segnalate e facilmente apribili verso l'esodo?	Si	
Uscite di emergenza con sistemi di apertura omologati CE?	No	
		
L'allarme antincendio e' efficiente ed adeguatamente segnalato?	Si	

Prevenzione incendi



Punti di raccolta in caso di evacuazione segnalati?	No	
Presidi antincendio controllati semestralmente	Si	
Sono correttamente posizionate e ben distribuite le planimetrie di evacuazione?	Si	
Sono presenti le planimetrie in tutte le aule?	Si	
Segnalazione aggiuntiva n. 1	No	distanza fra ultimo ripiano e soffitto inferiore a 60cm

Prevenzione incendi



Segnalazione aggiuntiva n. 2

No

mantenere pulito e liberonda ingombri



Segnalazione aggiuntiva n. 3

No

estintore mancante nel corridoio al piano 1

Prevenzione incendi



Scale soppalchi e luoghi con pericolo di caduta

Le scale fisse sono munite di corrimano e di parapetto alto almeno 1m (misurando l'altezza all'inizio del gradino)?

Si

Nei gradini scivolosi sono presenti strisce antiscivolo?

Si

Illuminazione

I locali appaiono adeguatamente illuminati (corpi luce puliti, etc)?

Si


Luci di emergenza mantenute in buono stato di efficienza

Si


Rischio elettrico

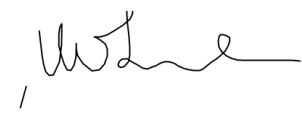
Sui principali quadri elettrici

Si

Rischio elettrico		
sono presenti i cartelli di Divieto di spegnere incendi con acqua e pericolo folgorazione?		
Nei quadri elettrici sono presenti gli sportelli e risultano chiusi?	No	
		
Segnalazione aggiuntiva n. 1	No	banco da lavoro in ferro. Verificare la messa a terra Lampade installate ad altezze facilmente raggiungibili

Rischio elettrico		
		
<p>Segnalazione aggiuntiva n. 2</p>	<p>No</p>	<p>cavi elettrici a vista in biblioteca</p>
		
<p>Segnalazione aggiuntiva n. 3</p>	<p>No</p>	<p>campanella facilmente raggiungibile. verificare che la campanella sia alimentata a bassissima tensione</p>

Rischio elettrico		
		
Aerazione		
I locali appaiono adeguatamente aereati (compresi spogliatoi e servizi igienici)?	Si	
E' presente un impianto di aspirazione in prossimita' dell'emissione di sostanza pericolose?	Si	
Primo soccorso		
Sono presenti le cassette di primo soccorso?	Si	
Le cassette sono segnalate chiaramente e facilmente accessibili?	Si	Segnalare la cassetta di primo soccorso

Rischi ufficio		
Buona condizione delle sedie?	No	Presso i laboratori sono presenti sgabelli senza poggiaschiena
Firme		
Referente Aziendale	Data 17-09-2020 09:50:21	
Consulente Terenzi Federico	Data 17-09-2020 09:50:21	