

Verifica di conformità legislativa

Condotto per

INDEL B SPA - STAB. CAPANNELLO: LAMIERE

Descrizione:

INDEL B SPA - STAB. CAPANNELLO: LAMIERE - Verifica di conformità legislativa

Data:

10-12-2020 11:05:52

Consulente:

Alessandro Versari

Luogo:

Sant'Agata Feltria

Persone che partecipano al sopralluogo:

Note:

Premessa

A seguito della rilevazione dati, sopralluogo e relativa compilazione della presente Verifica di Conformità Legislativa dell'Azienda, in base alle normative vigenti, si comunicano le situazioni non conformi. La visita è stata condotta verificando a campione l'attività aziendale nel sito identificato e attraverso le informazioni rilasciate dal datore di lavoro. Per questo motivo non può essere esclusa l'esistenza di eventuali ulteriori non conformità non evidenziate nel corso della presente visita.

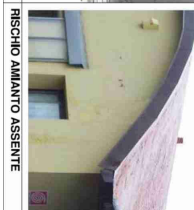
Organigramma e Formazione		
E' presente l'organigramma aziendale?	Si	
Impianti		
E' disponibile l'agibilita' dei locali?	Si	Presentata documentazione in Comune (con art.67 D.lgs.81/08) il 19/05/2017
E' presente il collaudo statico e/o sismico dell'edificio?	No	Recuperare copia
E' presente il certificato di conformita' dell'impianto elettrico?	Si	Presenti vari certificati
E' stato denunciato e sottoposto a verifica periodica l'impianto di messa a terra?	No	
E' stato denunciato e sottoposto a verifica periodica l'impianto contro le scariche atmosferiche?	No	Recuperare valutazione di autoprotezione
E' stato denunciato e sottoposto a verifica periodica l'impianto termico?	Non pertinente	
Sono stati denunciati e sottoposti a verifica periodica gli impianti di sollevamento?	Non pertinente	
Sono stati denunciati e sottoposti a verifica periodica gli impianti a pressione?	No	Recuperare copia

Approvvigionamento idrico		
E' presente una concessione per l'approvvigionamento idrico diverso dal pubblico acquedotto?	Non pertinente	
E' stato regolarizzato il pagamento del canone di concessione?	Non pertinente	
E' stata effettuata la comunicazione annuale dell'acqua prelevata?	Non pertinente	
Emissioni in atmosfera		
E' presente ed in corso di validita' un'autorizzazione ordinaria all'emissione in atmosfera?	Non pertinente	
E' stato elaborato e trasmesso il piano gestione solventi?	Non pertinente	
Scarico acque reflue		
E' stata ottenuta l'autorizzazione allo scarico di acque reflue industriali?	Non pertinente	
Per le acque domestiche e' presente l'autorizzazione allo scarico e/o l'autorizzazione all'allaccio in pubblica fognatura e/o l'agibilita'?	No	
E' stata ottenuta l'autorizzazione allo scarico assimilato al domestico?	Non pertinente	

Rifiuti		
E' presente ed e' correttamente compilato il registro di carico e scarico rifiuti?	Si	Vedi registro elettronico Garman
Sono correttamente compilati i formulari di identificazione e trasporto?	Si	
E' stato presentato entro il 30 aprile il MUD?	Si	
E' autorizzata un'attivita' di recupero e/o smaltimento dei rifiuti?	Non pertinente	
E' autorizzata un'attivita' di trasporto dei rifiuti in conto proprio?	Non pertinente	
Impianti contenenti F-GAS		
Per impianti la cui carica di gas fluorurati ad effetto serra e' superiore a 3 kg o superiore a 5 tonnellate di CO2 equivalenti, e' stata affidata la manutenzione ad una ditta certificata?	Non pertinente	
Amianto		
In caso di presenza di materiali contenenti amianto e' stato verificato lo stato di conservazione?	Non pertinente	

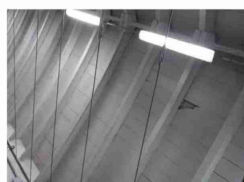
Amianto

esito	valloccella	INDEL B SPA - Stabilimento
	ex via loccella	Strada Milano, 1
	Identificativi catastali (catasto di Fano Urbino)	Capannello
	proprietà	Foglio 21 Part. 587 sub.2
	anno di costruzione	Bertoni Immobiliare Srl 1970



RISCHIO AMIANTO ASSENTE

esito	valloccella	INDEL B SPA - Stabilimento
	ex via loccella	Strada Milano, 3
	Identificativi catastali (catasto di Fano Urbino)	Capannello
	proprietà	Foglio 21 Part. 587 sub.3
	anno di costruzione	Bertoni Immobiliare Srl 1972



RISCHIO AMIANTO ASSENTE

Altre autorizzazioni

E' presente un'AUA?

Non
pertinente

Sicurezza delle strutture

Pavimenti e spazi esterni privi di buche e/o inciampi?

Si

Ingressi e passaggi mantenuti puliti da ingombri?

Si

Locali con accesso interdetto: i locali di deposito, locali tecnici e locali con accesso regolamentato sono provvisti di cartello di Divieto di accesso ai non addetti?

Si

Passaggi per pedoni ben delimitati?

Si

Passaggi per carrelli e mezzi ben definiti?

Si

INDEL B SPA - STAB. CAPANNELLO: LAMIERE

Sicurezza delle strutture		
Nelle vetrature sono assenti fratture o vetri fragili che possono causare pericoli di infortuni?	Si	
Il sistema di trasporto su rotaie e' in buone condizioni (protezione ruote navicella, segnalatore acustico, etc)?	Non pertinente	
Le vie rulli sono dotate di idoneo fine corsa?	Non pertinente	
Sono valutati i rischi degli ambienti confinati?	Non pertinente	
Nelle porte o nelle pareti in vetro sono presenti decalcomanie ad altezza occhi?	Non pertinente	
Sono presenti adeguati spogliatoi (armadietti, docce, posti a sedere) e sono mantenuti in un corretto stato di igiene?	Si	
Segnalazione aggiuntiva n. 1	No	Rimuovere il materiale da sopra il wc non sapendone la portata

Sicurezza delle strutture



Prevenzione incendi

Gli estintori sono installati correttamente (facilmente raggiungibili, cartellonistica corretta, altezza adeguata)?	Si	
Gli idranti sono installati correttamente (facilmente raggiungibili, adeguatamente segnalati, buone condizioni, etc)?	Si	
Le valvole del gas sono segnalate e sono facilmente raggiungibili?	Si	
I tubi (interni ed esterni) di adduzione del combustibile sono colorati di giallo?	No	

Prevenzione incendi



Le uscite di emergenza sono libere da ingombri, segnalate e facilmente apribili verso l'esodo?

Si

Uscite di emergenza con sistemi di apertura omologati CE?

Non
pertinente

Pulsanti allarme antincendio facilmente raggiungibili?

Non
pertinente

Presidi antincendio controllati semestralmente (es. estintori, idranti, porte tagliafuoco, ecc..)

Si

Rischio di formazione di atmosfere esplosive

Le zone ATEX sono segnalate?

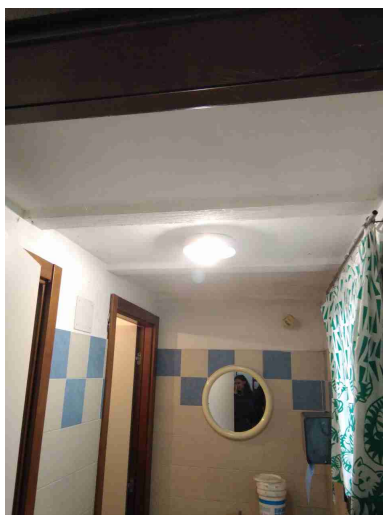
Si

Rischio di formazione di atmosfere esplosive		
L'area di ricarica dei carrelli elevatori e' adeguata aereata e lontana da fonti di innesco?	Si	
Scale soppalchi e luoghi con pericolo di caduta		
Le scale portatili sono in buone condizioni e conformi alla norma UNI 131?	Non pertinente	
Le scale portatili utilizzate per lavori elettrici sono di un materiale dielettrico?	Non pertinente	
Le scale fisse sono munite di corrimano e di parapetto alto almeno 1m (misurando l'altezza all'inizio del gradino)?	Non pertinente	
Nei gradini scivolosi sono presenti strisce antiscivolo?	Non pertinente	
Tutti i luoghi elevati sono muniti di parapetto normale?	Non pertinente	
Nei soppalchi e' indicata la portata massima?	Non pertinente	
Immagazzinamento		
Scaffalature in buone condizioni (ancorate, indicazione portata)?	Non pertinente	

Immagazzinamento		
I montanti frontali delle scaffalature urtabili dai carrelli elevatori o altri mezzi sono dotati di paracolpi?	Non pertinente	
Nelle scaffalature singole non a parete sono previste reti di contenimento per la merce?	Non pertinente	
I materiali stoccati sono correttamente imballati?	Sì	
Le merci impilate verticalmente risultano stabili?	No	Limitare le pile di bancale
		
Bacini di raccolta per raccogliere eventuali liquidi che fuoriescono?	Sì	
Illuminazione		
I locali appaiono adeguatamente illuminati (corpi luce puliti, etc)?	No	predisporre plafoniera a protezione della lampada nell'anti wc

INDEL B SPA - STAB. CAPANNELLO: LAMIERE

Illuminazione



Luci di emergenza mantenute
in buono stato di efficienza

Si

Rischio elettrico

Sui principali quadri elettrici
sono presenti i cartelli di
Divieto di spegnere incendi
con acqua e pericolo
folgorazione?

Si

Nei quadri elettrici sono
presenti gli sportelli e risultano
chiusi?

Si

Pulsanti di sgancio corrente
elettrica: cartellonistica
indicante i pulsanti presente,
facilmente visibile e con
indicazione delle zone di
sgancio?

Si

I differenziali (salvavita)
vengono testati almeno ogni 6
mesi?

Si

Rischio elettrico		
Attrezzi elettrici portatili mantenuti in buone condizioni?	Si	
Sono assenti fonti di rischio causate da una cattiva gestione dell'impianto elettrico (adattatori non conformi, prese elettriche e/o prolunghe rovinate, cavi che creano fonte di inciampo, etc)?	Si	
Aerazione		
I locali appaiono adeguatamente aereati (compresi spogliatoi e servizi igienici)?	Si	
E' presente un impianto di aspirazione in prossimita' dell'emissione di sostanza pericolose?	Non pertinente	
Macchine ed attrezzature		
Le macchine e le attrezzature sono mantenute pulite?	Si	
Il pavimento intorno alle macchine e' mantenuto pulito?	Si	
Le protezioni risultano in buone condizioni?	Si	
Pulsanti di emergenza facilmente raggiungibili?	Si	

Macchine ed attrezzature		
Scarti di lavorazione raccolti in sicurezza?	Si	
Spazi di lavoro adeguati? (altezza 3m, superficie 2mq, volume 10mc)	Si	
Illuminazione a disposizione appare adeguata al compito?	Si	
I lavoratori attuano comportamenti sicuri?	Si	
Le bombole contenenti gas sono stoccate in maniera corretta (separazione piene vuote, segnalate in luoghi ventilati, etc)?	Non pertinente	
I rischi residui sono segnalati con cartellonistica?	Si	
Condizione dei carrelli elevatori		
I carrelli elevatori sono in buone condizioni (ruote, sedile, cicalino retromarcia, sistema trattenuta, diagramma di carico, dispositivo uomo presente, etc)?	Si	
Il carrello elevatore dotato di accessori che ne variano le caratteristiche di uso (prolunghe, pale, staffe per ganci di sollevamento, ...) sono dotati di nuova certificazione?	Non pertinente	

Condizione dei carrelli elevatori		
Il carrello elevatore e' omologato per l'utilizzo su strada?	Non pertinente	
Rischi chimico e cancerogeno		
Tutti i contenitori sono etichettati correttamente?	Sì	
E' presente un deposito dedicato per prodotti chimici ed e' opportunamente segnalato?	Non pertinente	
Dispositivi di protezione individuale (DPI)		
I lavoratori fanno un uso regolare e corretto dei DPI?	Sì	
I DPI hanno un buono stato di manutenzione (controllo annuale cintura anticaduta, sostituzione filtri maschere respiratorie, etc)?	Sì	
E' presente la segnaletica con obbligo di utilizzo dei DPI?	Sì	
Primo soccorso		
Sono presenti le cassette di primo soccorso?	Sì	
Le cassette sono in buone condizioni e sono assenti elementi scaduti o rovinati?	Sì	

Primo soccorso		
Le cassette sono segnalate chiaramente e facilmente accessibili?	Si	
Emissioni in atmosfera		
Tutte le emissioni esistenti sono autorizzate?	Non pertinente	Non presenti emissioni in atmosfera
Scarico acque reflue		
Sono autorizzati tutti gli scarichi esistenti?	Si	Scarichi domestici
E' scongiurato il pericolo di contaminazione delle acque di prima pioggia?	Si	
Le acque di condensa dei compressori e/o di condensa delle caldaie e/o di controlavaggio di addolcitori sono previste in autorizzazione o smaltite come rifiuti?	Si	Acque di condensa compressori raccolte e smaltite come rifiuto

Scarico acque reflue



Rifiuti

Tutti i rifiuti prodotti sono stati classificati ed a tutti e' stato assegnato un codice CER, compreso il relativo contenitore?

Si

Tutti i rifiuti sono stoccati correttamente: coperti e con bacino di contenimento per liquidi?

Si

Rifiuti



E' scongiurato il pericolo di contaminazione del suolo?

Si

I rifiuti pericolosi sono presenti in quantita' inferiore a 10mc o sono smaltiti almeno ogni 3 mesi?

Si

I rifiuti soggetti ad ADR sono correttamente etichettati?

Non
pertinente

Firme

Referente Aziendale

Data

10-12-2020
11:05:52

Consulente

Alessandro Versari

Data

10-12-2020
11:05:52