

# Verifica di conformità legislativa

Condotto per

## **INDEL B SPA - STAB. CAPANNELLO: LAMIERE**

**Descrizione:**

INDEL B SPA - STAB. CAPANNELLO: LAMIERE - Verifica di conformità legislativa

**Data:**

17-06-2019

**Consulente:**

Alessandro Versari

**Luogo:**

Sant'Agata Feltria

**Persone che partecipano al sopralluogo:**

**Note:**

## **Premessa**

A seguito della rilevazione dati, sopralluogo e relativa compilazione della presente Verifica di Conformità Legislativa dell'Azienda, in base alle normative vigenti, si comunicano le situazioni non conformi. La visita è stata condotta verificando a campione l'attività aziendale nel sito identificato, per questo motivo non può essere esclusa l'esistenza di eventuali ulteriori non conformità non evidenziate nel corso della presente visita.

<b>Impianti</b>		
E' disponibile l'agibilita' dei locali?	Si	Presentata documentazione in Comune (con art.67 D.lgs.81/08) il 19/05/2017
E' presente il collaudo statico e/o sismico dell'edificio?	No	Recuperare copia
E' presente il certificato di conformita' dell'impianto elettrico?	Si	Presenti vari certificati
E' stato denunciato e sottoposto a verifica periodica l'impianto di messa a terra?	Si	
E' stato denunciato e sottoposto a verifica periodica l'impianto contro le scariche atmosferiche?	No	Recuperare valutazione di autoprotezione
E' stato denunciato e sottoposto a verifica periodica l'impianto termico?	Non pertinente	
Sono stati denunciati e sottoposti a verifica periodica gli impianti di sollevamento?	Non pertinente	
Sono stati denunciati e sottoposti a verifica periodica gli impianti a pressione?	No	Recuperare copia
<b>Approvvigionamento idrico</b>		
E' presente una concessione per l'approvvigionamento idrico diverso dal pubblico acquedotto?	Non pertinente	

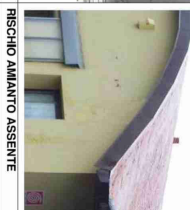
<b>Approvvigionamento idrico</b>		
E' stato regolarizzato il pagamento del canone di concessione?	Non pertinente	
E' stata effettuata la comunicazione annuale dell'acqua prelevata?	Non pertinente	
<b>Emissioni in atmosfera</b>		
E' presente ed in corso di validita' un'autorizzazione ordinaria all'emissione in atmosfera?	Non pertinente	
E' stato elaborato e trasmesso il piano gestione solventi?	Non pertinente	
<b>Scarico acque reflue</b>		
E' stata ottenuta l'autorizzazione allo scarico di acque reflue industriali?	Non pertinente	
Per le acque domestiche e' presente l'autorizzazione allo scarico e/o l'autorizzazione all'allaccio in pubblica fognatura e/o l'agibilita'?	Sì	Presentata documentazione in Comune (con art.67 D.lgs.81/08) il 19/05/2017
E' stata ottenuta l'autorizzazione allo scarico assimilato al domestico?	Non pertinente	
<b>Rifiuti</b>		
E' presente ed e'	Sì	

INDEL B SPA - STAB. CAPANNELLO: LAMIERE

<b>Rifiuti</b>		
correttamente compilato il registro di carico e scarico rifiuti?		
Sono correttamente compilati i formulari di identificazione e trasporto?	Si	
E' stato presentato entro il 30 aprile il MUD?	Si	
E' autorizzata un'attivita' di recupero e/o smaltimento dei rifiuti?	Non pertinente	
E' autorizzata un'attivita' di trasporto dei rifiuti in conto proprio?	Non pertinente	
<b>Impianti contenenti F-GAS</b>		
Per impianti la cui carica di gas fluorurati ad effetto serra e' superiore a 3 kg o superiore a 5 tonnellate di CO2 equivalenti, e' stata affidata la manutenzione ad una ditta certificata?	Non pertinente	
<b>Amianto</b>		
In caso di presenza di materiali contenenti amianto e' stato verificato lo stato di conservazione?	Non pertinente	

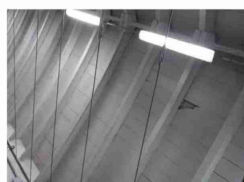
## Amianto

esito	INDEL B SPA - Stabilimento	
	via/località	Strada Milano, 1
	ex via/località	Capannello
	Identificativi catastali (catasto di Passignano Urbino)	Foglio 21 Part. 587 sub.2
	proprietà	Bertoni Immobiliare Srl
	anno di costruzione	1970



RISCHIO AMIANTO ASSENTE

esito	INDEL B SPA - Stabilimento	
	via/località	Strada Milano, 3
	ex via/località	Capannello
	Identificativi catastali (catasto di Passignano Urbino)	Foglio 21 Part. 587 sub.3
	proprietà	Bertoni Immobiliare Srl
	anno di costruzione	1972



RISCHIO AMIANTO ASSENTE

## Altre autorizzazioni

E' presente un'AUA?

Non  
pertinente

## Sicurezza delle strutture

Pavimenti e spazi esterni privi di buche e/o inciampi?

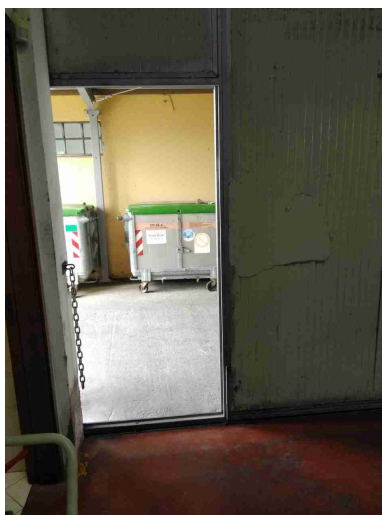
Sì

Ingressi e passaggi mantenuti puliti da ingombri?

No

Mettere cartello attenzione gradino per il gradino nella porta reparto macchina lamiere

## Sicurezza delle strutture



Locali con accesso interdetto: i locali di deposito, locali tecnici e locali con accesso regolamentato sono provvisti di cartello di Divieto di accesso ai non addetti?	Si	
Passaggi per pedoni ben delimitati?	Si	
Passaggi per carrelli e mezzi ben definiti?	Si	
Nelle vetrature sono assenti fratture o vetri fragili che possono causare pericoli di infortuni?	Si	
Sono valutati i rischi degli ambienti confinati?	Non pertinente	
Segnalazione aggiuntiva n. 1	No	Rimuovere il materiale da sopra il wc non sapendone la portata

## Sicurezza delle strutture

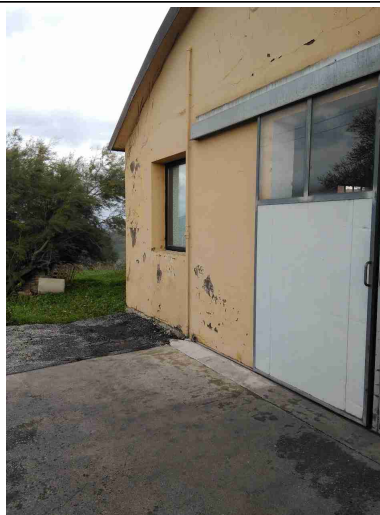


## Prevenzione incendi

Gli estintori sono installati correttamente (facilmente raggiungibili, cartellonistica corretta, altezza adeguata)?	Si	
Gli idranti sono installati correttamente (facilmente raggiungibili, adeguatamente segnalati, buone condizioni, etc)?	Si	
Le valvole del gas sono segnalate e sono facilmente raggiungibili?	No	Predisporre cartello per le valvole di alimentazione gas



## Prevenzione incendi



I tubi (interni ed esterni) di adduzione del combustibile sono colorati di giallo?

No

Le uscite di emergenza sono libere da ingombri, segnalate e facilmente apribili verso l'esodo?

Sì

Uscite di emergenza con sistemi di apertura omologati CE?

Non pertinente

Pulsanti allarme antincendio facilmente raggiungibili?

Non pertinente

Presidi antincendio controllati semestralmente


Sì

## Rischio di formazione di atmosfere esplosive

Le zone ATEX sono segnalate?

Sì

<b>Rischio di formazione di atmosfere esplosive</b>		
L'area di ricarica dei cartelli elevatori e' adeguata aereata e lontana da fonti di innesco?	Si	
<b>Scale soppalchi e luoghi con pericolo di caduta</b>		
Le scale portatili sono in buone condizioni e conformi alla norma UNI 131?	Non pertinente	
Le scale portatili utilizzate per lavori elettrici sono di un materiale dielettrico?	Non pertinente	
Le scale fisse sono munite di corrimano e di parapetto alto almeno 1m (misurando l'altezza all'inizio del gradino)?	Non pertinente	
Nei gradini scivolosi sono presenti strisce antiscivolo?	Non pertinente	
Tutti i luoghi elevati sono muniti di parapetto normale?	Non pertinente	
Nei soppalchi e' indicata la portata massima?	Non pertinente	
<b>Immagazzinamento</b>		
Scaffalature in buone condizioni (ancorate, indicazione portata)?	Non pertinente	

Immagazzinamento		
I montanti frontali delle scaffalature urtabili dai carrelli elevatori o altri mezzi sono dotati di paracolpi?	Non pertinente	
Nelle scaffalature singole non a parete sono previste reti di contenimento per la merce?	Non pertinente	
I materiali stoccati sono correttamente imballati?	Sì	
Le merci impilate verticalmente risultano stabili?	Sì	
Bacini di raccolta per raccogliere eventuali liquidi che fuoriescono?	Sì	
Illuminazione		
I locali appaiono adeguatamente illuminati (corpi luce puliti, etc)?	No	predisporre plafoniera a protezione della lampada nell'anti wc
		

INDEL B SPA - STAB. CAPANNELLO: LAMIERE

<b>Illuminazione</b>		
Luci di emergenza mantenute in buono stato di efficienza	Si	
<b>Rischio elettrico</b>		
Sui principali quadri elettrici sono presenti i cartelli di Divieto di spegnere incendi con acqua e pericolo folgorazione?	Si	
Nei quadri elettrici sono presenti gli sportelli e risultano chiusi?	Si	
Pulsanti di sgancio corrente elettrica: cartellonistica indicante i pulsanti presente, facilmente visibile e con indicazione delle zone di sgancio?	Si	
I differenziali (salvavita) vengono testati almeno ogni 6 mesi?	Si	
Attrezzi elettrici portatili mantenuti in buone condizioni?	Si	
Sono assenti fonti di rischio causate da una cattiva gestione dell'impianto elettrico (adattatori non conformi, prese elettriche e/o prolunghe rovinate, cavi che creano fonte di inciampo, etc)?	Si	

<b>Aerazione</b>		
I locali appaiono adeguatamente aereati (compresi spogliatoi e servizi igienici)?	Si	
E' presente un impianto di aspirazione in prossimita' dell'emissione di sostanza pericolose?	Non pertinente	
<b>Macchine ed attrezzature</b>		
Le macchine e le attrezzature sono mantenute pulite?	Si	
Il pavimento intorno alle macchine e' mantenuto pulito?	Si	
Le protezioni risultano in buone condizioni?	No	Pressa per rinforzi: mancante di varie protezioni degli organi in movimento, mancante di omologazione CE
		

<b>Macchine ed attrezzature</b>		
Pulsanti di emergenza facilmente raggiungibili?	Si	
Scarti di lavorazione raccolti in sicurezza?	Si	
Spazi di lavoro adeguati? (altezza 3m, superficie 2mq, volume 10mc)	Si	
Illuminazione a disposizione appare adeguata al compito?	Si	
I lavoratori attuano comportamenti sicuri?	Si	
Le bombole contenenti gas sono stoccate in maniera corretta (separazione piene vuote, segnalate in luoghi ventilati, etc)?	Non pertinente	
I rischi residui sono segnalati con cartellonistica?	Si	
<b>Condizione dei carrelli elevatori</b>		
I carrelli elevatori sono in buone condizioni (ruote, sedile, cicalino retromarcia, sistema trattenuta, diagramma di carico, dispositivo uomo presente, etc)?	Si	

<b>Condizione dei carrelli elevatori</b>		
Il carrello elevatore dotato di accessori che ne variano le caratteristiche di uso (prolunghe, pale, staffe per ganci di sollevamento, ...) sono dotati di nuova certificazione?	Non pertinente	
Il carrello elevatore e' omologato per l'utilizzo su strada?	Non pertinente	
<b>Rischi chimico e cancerogeno</b>		
Tutti i contenitori sono etichettati correttamente?	Si	
E' presente un deposito dedicato per prodotti chimici ed e' opportunamente segnalato?	Non pertinente	
<b>Dispositivi di protezione individuale (DPI)</b>		
I lavoratori fanno un uso regolare e corretto dei DPI?	Si	
I DPI hanno un buono stato di manutenzione (controllo annuale cintura anticaduta, sostituzione filtri maschere respiratorie, etc)?	No	Per le lamiere utilizzare guanti con resistenza al taglio come da DVR
E' presente la segnaletica con obbligo di utilizzo dei DPI?	Si	

<b>Primo soccorso</b>		
Sono presenti le cassette di primo soccorso?	Si	
Le cassette sono in buone condizioni e sono assenti elementi scaduti o rovinati?	Si	
Le cassette sono segnalate chiaramente e facilmente accessibili?	Si	
<b>Emissioni in atmosfera</b>		
Tutte le emissioni esistenti sono autorizzate?	Non pertinente	Non presenti emissioni in atmosfera
<b>Scarico acque reflue</b>		
Sono autorizzati tutti gli scarichi esistenti?	Si	Scarichi domestici
E' scongiurato il pericolo di contaminazione delle acque di prima pioggia?	No	Scarti di lamiera con tracce di olio in piazzale adiacente



## Scarico acque reflue



Le acque di condensa dei compressori e/o di condensa delle caldaie e/o di controlavaggio di addolcitori sono previste in autorizzazione o smaltite come rifiuti?

Si

Acque di condensa compressori raccolte e smaltite come rifiuto

## Rifiuti

Tutti i rifiuti prodotti sono stati classificati ed a tutti e' stato assegnato un codice CER, compreso il relativo contenitore?

No

Segnalare con relativo codice CER le aree di stoccaggio esterne

## Rifiuti



Tutti i rifiuti sono stoccati correttamente: coperti e con bacino di contenimento per liquidi?	Non pertinente	
E' scongiurato il pericolo di contaminazione del suolo?	Sì	
I rifiuti pericolosi sono presenti in quantità inferiore a 10mc o sono smaltiti almeno ogni 3 mesi?	Sì	
I rifiuti soggetti ad ADR sono correttamente etichettati?	Non pertinente	
Segnalazione aggiuntiva n. 1	No	Rimuovere i rifiuti in giacenza da diverso tempo

Rifiuti		
Segnalazione aggiuntiva n. 2	No	Nell' area esterna con percorso carrello elevatore verso i contenitori della lamiera sono presenti molte buche che pregiudicano il trasporto in sicurezza con il carrello elevatore stesso
Firme		
Referente Aziendale	Data 17-06-2019	
Consulente Alessandro Versari	Data 17-06-2019	