

Verifica di conformità legislativa

Condotto per

INDEL B SPA - STABILIMENTO LINEA 7

Descrizione:

INDEL B SPA - STABILIMENTO LINEA 7 - Verifica di conformità legislativa

Data:

05-12-2019 09:02:18

Consulente:

Alessandro Versari

Luogo:

Sant'Agata Feltria


Persone che partecipano al sopralluogo:

Pesaresi Cristian

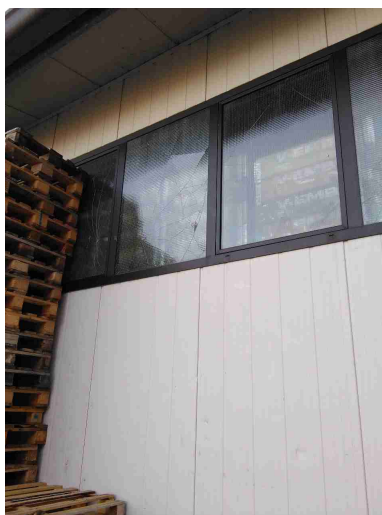
Note:

Premessa

A seguito della rilevazione dati, sopralluogo e relativa compilazione della presente Verifica di Conformità Legislativa dell'Azienda, in base alle normative vigenti, si comunicano le situazioni non conformi. La visita è stata condotta verificando a campione l'attività aziendale nel sito identificato, per questo motivo non può essere esclusa l'esistenza di eventuali ulteriori non conformità non evidenziate nel corso della presente visita.

Sicurezza delle strutture		
Pavimenti e spazi esterni privi di buche e/o inciampi?	Si	
Ingressi e passaggi mantenuti puliti da ingombri?	Si	
Locali con accesso interdetto: i locali di deposito, locali tecnici e locali con accesso regolamentato sono provvisti di cartello di Divieto di accesso ai non addetti?	Si	
Passaggi per pedoni ben delimitati?	No	Ricolorare strisce a pavimento
Passaggi per carrelli e mezzi ben definiti?	No	Ricolorare strisce a pavimento
		
Nelle vetrature sono assenti fratture o vetri fragili che possono causare pericoli di infortuni?	No	

Sicurezza delle strutture



Sono valutati i rischi degli ambienti confinati?

Non
pertinente


Prevenzione incendi

Gli estintori sono installati correttamente (facilmente raggiungibili, cartellonistica corretta, altezza adeguata)?

No

Da predisporre estintori per il serbatoio di gpl secondo il progetto di prevenzione incendi



Prevenzione incendi		
Gli idranti sono installati correttamente (facilmente raggiungibili, adeguatamente segnalati, buone condizioni, etc)?	Si	
Le valvole del gas sono segnalate e sono facilmente raggiungibili?	Si	
I tubi (interni ed esterni) di adduzione del combustibile sono colorati di giallo?	No	
		
Le uscite di emergenza sono libere da ingombri, segnalate e facilmente apribili verso l'esodo?	Si	
Uscite di emergenza con sistemi di apertura omologati CE?	Si	
Pulsanti allarme antincendio facilmente raggiungibili?	Non pertinente	

INDEL B SPA - STABILIMENTO LINEA 7


Prevenzione incendi		
Punti di raccolta in caso di evacuazione segnalati?	No	
Rischio di formazione di atmosfere esplosive		
Le zone ATEX sono segnalate?	No	Predisporre cartello ATEX in zona ricarica
<div>   </div>		
L'area di ricarica dei carrelli elevatori e' adeguata aereata e lontana da fonti di innesco?	Si	
Scale soppalchi e luoghi con pericolo di caduta		
Le scale portatili sono in buone condizioni e conformi alla norma UNI 131?	Si	
Le scale portatili utilizzate per lavori elettrici sono di un materiale dielettrico?	Non pertinente	

Scale soppalchi e luoghi con pericolo di caduta		
Le scale fisse sono munite di corrimano e di parapetto alto almeno 1m (misurando l'altezza all'inizio del gradino)?	Si	
Nei gradini scivolosi sono presenti strisce antiscivolo?	Si	Gradini metallici zigrinati
Tutti i luoghi elevati sono muniti di parapetto normale?	Non pertinente	
Immagazzinamento		
Scaffalature in buone condizioni (ancorate, indicazione portata)?	Si	
I montanti frontali delle scaffalature urtabili dai carrelli elevatori o altri mezzi sono dotati di paracolpi?	Non pertinente	
Nelle scaffalature singole non a parete sono previste reti di contenimento per la merce?	Non pertinente	
Gli elementi urtabili dai carrelli elevatori o altri mezzi sono segnalati con bande gialle/nere?	No	
I materiali stoccati sono correttamente imballati?	Si	
Le merci impilate verticalmente risultano stabili?	Si	

Immagazzinamento		
Bacini di raccolta per raccogliere eventuali liquidi che fuoriescono?	Non pertinente	
Illuminazione		
I locali appaiono adeguatamente illuminati (corpi luce puliti, etc)?	Si	
Luci di emergenza mantenute in buono stato di efficienza	Si	
Rischio elettrico		
Nei quadri elettrici sono presenti gli sportelli e risultano chiusi?	Si	
Pulsanti di sgancio corrente elettrica: cartellonistica indicante i pulsanti presente, facilmente visibile e con indicazione delle zone di sgancio?	Non pertinente	
I differenziali (salvavita) vengono testati almeno ogni 6 mesi?	Si	
Attrezzi elettrici portatili mantenuti in buone condizioni?	Si	

Rischio elettrico		
Sono assenti fonti di rischio causate da una cattiva gestione dell'impianto elettrico (adattatori non conformi, prese elettriche e/o prolunghe rovinate, cavi che creano fonte di inciampo, etc)?	Si	
Aerazione		
I locali appaiono adeguatamente aereati (compresi spogliatoi e servizi igienici)?	Si	
E' presente un impianto di aspirazione in prossimità dell'emissione di sostanza pericolose?	Non pertinente	
Condizione dei carrelli elevatori		
I carrelli elevatori sono in buone condizioni (ruote, sedile, cicalino retromarcia, sistema trattenuta, diagramma di carico, dispositivo uomo presente, etc)?	Si	
Il carrello elevatore dotato di accessori che ne variano le caratteristiche di uso (prolunghe, pale, staffe per ganci di sollevamento, ...) sono dotati di nuova certificazione?	Non pertinente	
Rischi chimico e cancerogeno		
Tutti i contenitori sono	Si	
INDEL B SPA - STABILIMENTO LINEA 7		

Rischi chimico e cancerogeno		
etichettati correttamente?		
E' presente un deposito dedicato per prodotti chimici ed e' opportunamente segnalato?	Si	
Dispositivi di protezione individuale (DPI)		
I lavoratori fanno un uso regolare e corretto dei DPI?	Si	
I DPI hanno un buono stato di manutenzione (controllo annuale cintura anticaduta, sostituzione filtri maschere respiratorie, etc)?	Si	
E' presente la segnaletica con obbligo di utilizzo dei DPI?	Si	
Primo soccorso		
Sono presenti le cassette di primo soccorso?	Si	
Le cassette sono in buone condizioni e sono assenti elementi scaduti o rovinati?	Si	
Le cassette sono segnalate chiaramente e facilmente accessibili?	Si	

Firme		
Referente Aziendale	Data 05-12-2019 09:02:18	
Consulente Alessandro Versari	Data 05-12-2019 09:02:18	