

# Verifica di conformità legislativa

Condotto per

## I.C.S. Pennabilli\_Primary Secondaria Pennabilli

**Descrizione:**

I.C.S. Pennabilli\_Primary Secondaria Pennabilli - Verifica di conformità legislativa

**Data:**

16-11-2018

**Consulente:**

Valentina Guardigli

**Luogo:**

PENNABILLI

**Persone che partecipano al sopralluogo:**



**Note:**

## **Premessa**

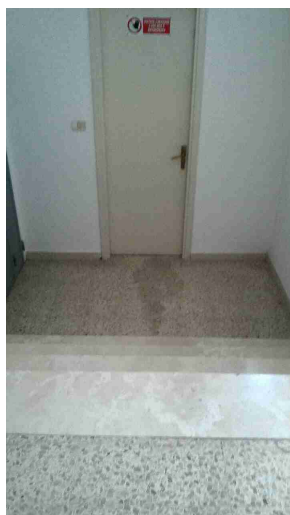
A seguito della rilevazione dati, sopralluogo e relativa compilazione della presente Verifica di Conformità Legislativa dell'Azienda, in base alle normative vigenti, si comunicano le situazioni non conformi. La visita è stata condotta verificando a campione l'attività aziendale nel sito identificato, per questo motivo non può essere esclusa l'esistenza di eventuali ulteriori non conformità non evidenziate nel corso della presente visita.

<b>Sicurezza delle strutture</b>		
Pavimenti privi di buche e/o inciampi?	Si	
Ingressi e passaggi mantenuti puliti da ingombri?	Si	
Locali con accesso interdetto: i locali di deposito, locali tecnici e locali con accesso regolamentato sono provvisti di cartello di Divieto di accesso ai non addetti?	No	apporre segnale divieto accesso non autorizzati sulla porta del corridoio della biblioteca
Passaggi per pedoni ben delimitati?	Non pertinente	
Passaggi per carrelli e mezzi ben definiti?	Non pertinente	
Nelle vetrate sono assenti fratture o vetri fragili che possono causare pericoli di infortuni?	Si	
Il sistema di trasporto su rotaie e' in buone condizioni (protezione ruote navicella, segnalatore acustico, etc)?	Non pertinente	
Le vie rulli sono dotate di idoneo fine corsa?	Non pertinente	
Sono valutati i rischi degli ambienti confinanti?	Non pertinente	
In caso di amianto a vista e' stata verificata la concentrazione di fibre aerodisperse?	Non pertinente	

I.C.S. Pennabilli\_Primary Secondaria Pennabilli


Sicurezza delle strutture		
Segnalazione aggiuntiva n. 1	No	laboratorio informatico promo piano diversi tavoli presentano incurvatura a causa del peso, rinforzare al centro
		
Segnalazione aggiuntiva n. 2	No	finestre verificare integrità dei meccanismi di apertura
		
Segnalazione aggiuntiva n. 3	No	ripristino strisce antiscivolo scale verso ex forno ceramica


## Sicurezza delle strutture



## Prevenzione incendi

Gli estintori sono installati correttamente (facilmente raggiungibili, cartellonistica corretta, altezza adeguata)?	No	in sala deposito manca estintore
Gli idranti sono installati correttamente (facilmente raggiungibili, adeguatamente segnalati, buone condizioni, etc)?	Si	
Le uscite di emergenza sono libere da ingombri, segnalate e facilmente apribili verso l'esodo?	Si	
Uscite di emergenza con sistemi di apertura omologati CE?	No	verificare la documentazione per tutti i maniglioni antipánico dove non è apposta la marcatura CE

Prevenzione incendi		
L'allarme antincendio e' efficiente ed adeguatamente segnalato?	Si	presente procedura di ripristino su centralina antincendio
Pulsanti allarme antincendio facilmente raggiungibili?	Si	
Punti di raccolta in caso di evacuazione segnalati?	Si	
Presidi antincendio controllati semestralmente	No	verificare presenza registro dei controlli e verificare controlli semestrali porte tagliafuoco, impianto rilevazione incendi, maniglioni antipánico
Segnalazione aggiuntiva n. 1	No	togliere i tappi dei rilevatori antincendio
Segnalazione aggiuntiva n. 2	No	apporre segnale vie di esodo nel corridoio biblioteca piano terra e spogliatoio palestra
		

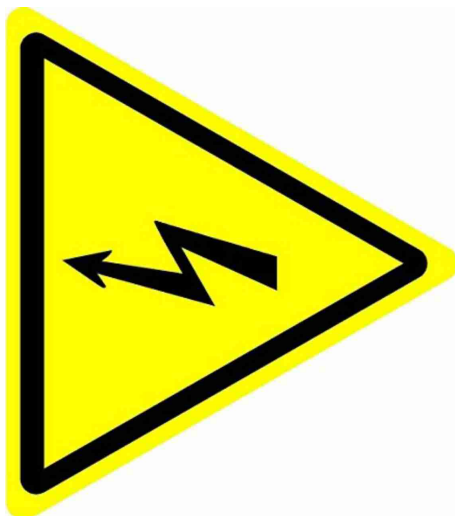
Prevenzione incendi		
Segnalazione aggiuntiva n. 3	No	1. nei pressi della centralina dell'impianto fotovoltaico predisporre elenco con ubicazione dei rilevatori 2. ricordarsi di eseguire manutenzione semestrale e registrare controlli in registro
Scale soppalchi e luoghi con pericolo di caduta		
Le scale portatili sono in buone condizioni e conformi alla norma UNI 131?	No	eliminare scale in legno presenti in archivio
Se le scale portatili utilizzate per lavori elettrici sono di un materiale dielettrico?	Non pertinente	
Scale e rampe mantenute pulite da ingombri	Si	
Le scale fisse sono munite di corrimano e di parapetto alto almeno 1m (misurando l'altezza all'inizio del gradino)?	No	scale per la palestra, mettere corrimano
		

Scale soppalchi e luoghi con pericolo di caduta		
Nei gradini scivolosi sono presenti strisce antiscivolo?	No	ripristinare strisce antiscivolo scale verso ex sala ceramica, mettere anche nel gradino di accesso alla palestra
I soppalchi sono muniti di parapetto normale?	Non pertinente	
Nei soppalchi e' indicata la portata massima?	Non pertinente	
Per i soppalchi e' presente procedura per svolgere in sicurezza, in particolare per il rischio di caduta dall'alto, le operazioni di carico/scarico?	Non pertinente	
Immagazzinamento		
Scaffalature in buone condizioni (ancorate, indicazione portata)?	Si	
I montanti frontali delle scaffalature urtabili dai carrelli elevatori o altri mezzi sono dotati di paracolpi?	Non pertinente	
Nelle scaffalature singole non a parete sono previste reti di contenimento per la merce?	Non pertinente	
Gli elementi urtabili dai carelli elevatori o altri mezzi sono segnalati con bande gialle/nere?	Non pertinente	
I materiali stoccati sono correttamente imballati?	Non pertinente	

I.C.S. Pennabilli\_Primaria Secondaria Pennabilli



<b>Immagazzinamento</b>		
Le merci impilate verticalmente risultano stabili?	Non pertinente	
Bacini di raccolta per raccogliere eventuali liquidi che fuoriescono?	Non pertinente	
<b>Illuminazione</b>		
I locali appaiono adeguatamente illuminati (corpi luce puliti, etc)?	Si	
Luci di emergenza mantenute in buono stato di efficienza	Si	
<b>Rischio elettrico</b>		
Sui principali quadri elettrici sono presenti i cartelli di Divieto di spegnere incendi con acqua e pericolo folgorazione?	Si	
Nei quadri elettrici sono presenti gli sportelli e risultano chiusi?	Si	
Pulsanti di sgancio corrente elettrica: cartellonistica indicante i pulsanti presente, facilmente visibile e con indicazione delle zone di sgancio?	Si	

<b>Rischio elettrico</b>		
Sono assenti fonti di rischio causate da una cattiva gestione dell'impianto elettrico (adattatori non conformi, prese elettriche e/o prolunghe rovinate, cavi che creano fonte di inciampo, etc)?	Si	
Segnalazione aggiuntiva n. 1	No	apporte segnale attenzione impianto fotovoltaico nell' area in cui e presente il generatore con indicazione pericolo tensione elettrica
		
<b>Aerazione</b>		
I locali appaiono adeguatamente aereati?	Si	
E' presente un impianto di aspirazione in prossimita' dell'emissione di sostanza pericolose?	Non pertinente	

<b>Primo soccorso</b>		
Le cassette sono pulite ed ordinate?	Si	
Il contenuto e' controllato periodicamente?	No	ripristinare contenuto cassette come da Dm 388/03
Sono assenti elementi scaduti o rovinati?	No	
Le cassette sono segnalate chiaramente?	Si	
Le cassette sono facilmente accessibili?	Si	
Sono presenti i pacchetti di medicazione nei mezzi?	Non pertinente	
<b>Firme</b>		
Referente Aziendale	Data 16-11-2018	X
Consulente Valentina Guardigli	Data 16-11-2018	