

Verifica di conformità legislativa

Condotto per

COMUNE DI TALAMELLO - MUNICIPIO

Descrizione:

COMUNE DI TALAMELLO - MUNICIPIO - Verifica di conformità legislativa

Data:

16-9-2020

Consulente:

Ceccarelli Michele

Luogo:

TALAMELLO

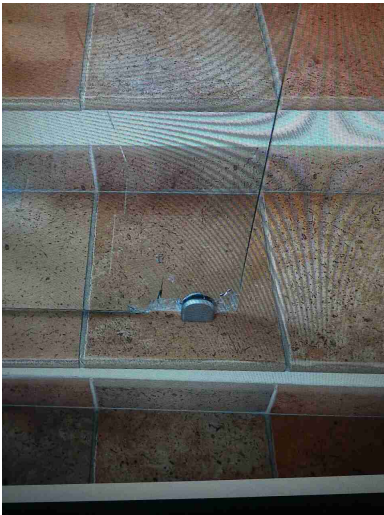
Persone che partecipano al sopralluogo:

Ceccarelli Michele, operaio Montefeltro Servizi e Ivo Rossi

Note:

Premessa

A seguito della rilevazione dati, sopralluogo e relativa compilazione della presente Verifica di Conformità Legislativa dell'Azienda, in base alle normative vigenti, si comunicano le situazioni non conformi. La visita è stata condotta verificando a campione l'attività aziendale nel sito identificato e attraverso le informazioni rilasciate dal datore di lavoro. Per questo motivo non può essere esclusa l'esistenza di eventuali ulteriori non conformità non evidenziate nel corso della presente visita.

Organigramma e Formazione		
E' presente l'organigramma aziendale?	Si	
DVR		
Il DVR e' stato redatto ed e' disponibile, firmato e con data certa?	Si	
Sicurezza delle strutture		
Nelle vetrature sono assenti fratture o vetri fragili che possono causare pericoli di infortuni?	No	sede uff. tecnico: sostituire il vetro della porta di accesso alla scala di collegamento piano terra - piano primo
		
Segnalazione aggiuntiva n. 1	No	sede uff. tecnico e municipio: fissare lo zerbino all'ingresso
Segnalazione aggiuntiva n. 2	No	segnalare la presenza di porte a vetri a tutta altezza con idonee vetrofanie

Sicurezza delle strutture

Segnalazione aggiuntiva n. 3

No

archivio corrente: eliminare il materiale depositato a terra all'interno, installare almeno n. 1 altro estintore a polvere, eliminare gli spazi stretti (minimo 60 cm), installare cartellonistica di evacuazione. archivio distaccato: presenta spazi stretti



Prevenzione incendi

Gli estintori sono installati correttamente (facilmente raggiungibili, cartellonistica corretta, altezza adeguata)?

No

Municipio e archivio distaccato: posizionare gli estintori a parte a 1.5m di altezza da terra o in alternativa posizionarli su di una piantana porta estintore

Prevenzione incendi



Le valvole del gas sono segnalate e sono facilmente raggiungibili?

No

sede uff. tecnico: installare cartellonistica indicante la valvola di intercettazione del metano

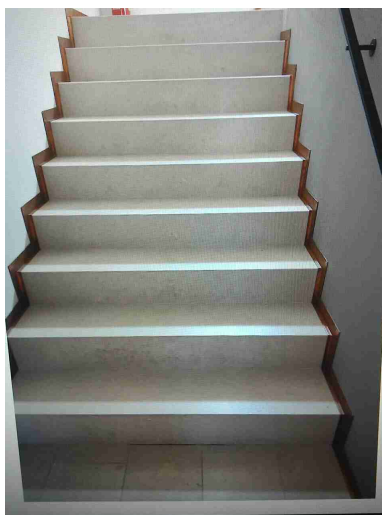


Le uscite di emergenza sono libere da ingombri, segnalate e facilmente apribili verso l'esodo?

Sì

Prevenzione incendi		
Punti di raccolta in caso di evacuazione segnalati?	No	identificare per Municipio e la sede dell' uff. tecnico la cartellonistica indicante il punto di raccolta sulla pizza antistante
Presidi antincendio controllati semestralmente (es. estintori, idranti, porte tagliafuoco, ecc..)	No	il registro Antincendio non risulta aggiornato: aggiornare
Sono correttamente posizionate e ben distribuite le planimetrie di evacuazione?	No	predisporre planimetrie di evacuazione inviare DWG a SEA che si occuperà di redigere le planimetrie
Segnalazione aggiuntiva n. 1	No	sottotetto: eliminare il materiale cartaceo depositato a terra e limitare il quantitativo di carta sempre inferiore a 50 quintali
<div style="display: flex; justify-content: space-around;">   </div>		
Scale soppalchi e luoghi con pericolo di caduta		
Nei gradini scivolosi sono presenti strisce antiscivolo?	No	installare sui gradini delle scale

Scale soppalchi e luoghi con pericolo di caduta



Segnalazione aggiuntiva n. 1

No

archivio distaccato: dotare la sede di scala portatile a norma

Illuminazione

I locali appaiono adeguatamente illuminati (corpi luce puliti, etc)?

Sì

Luci di emergenza mantenute in buono stato di efficienza

No

eseguire verifica periodica semestrale delle luci di emergenza e inserire l'esito all'interno del registro Antincendio

Rischio elettrico

Sui principali quadri elettrici sono presenti i cartelli di Divieto di spegnere incendi con acqua e pericolo folgorazione?

No

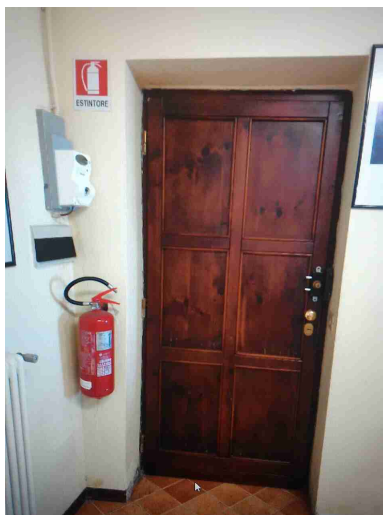
installare cartellonistica indicante il pericolo di elettrocuzione e il divieto di spegnimento con acqua.

Rischio elettrico

Segnalazione aggiuntiva n. 1

No

sede uff. tecnico: installare la cartellonistica indicante il pulsante di sgancio elettrico

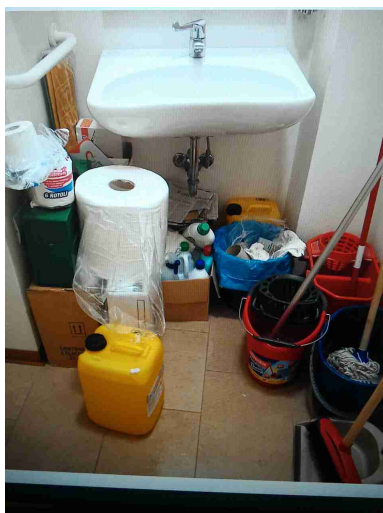


Rischi chimico e cancerogeno

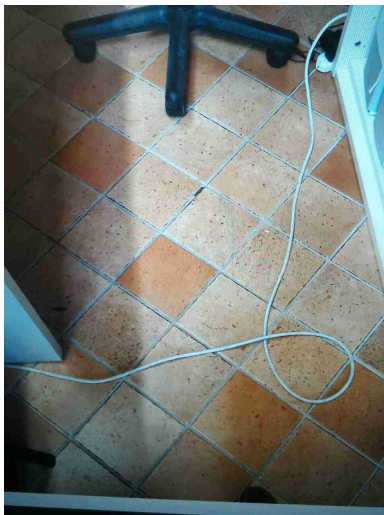
E' presente un deposito dedicato per prodotti chimici ed e' opportunamente segnalato?

No

installare armadio idoneo al contenimento delle sostanze chimiche pericolose



Primo soccorso		
Sono presenti le cassette di primo soccorso?	Si	
Le cassette sono in buone condizioni e sono assenti elementi scaduti o rovinati?	Si	
Le cassette sono segnalate chiaramente e facilmente accessibili?	No	installare la cartellonistica indicante la cassetta di primo soccorso
Rischi ufficio		
Archivi e scaffalature in buono stato di manutenzione?	No	<p>sede uff. tecnico e municipio: eliminare il materiale posizionato al di sopra delle scaffalature.</p> <p>archivio distaccato: le scaffalature mancano della cartellonistica indicante la portata massima ammessa, inoltre non risultano fissate a parete, a terra e controventate</p>
		
Buona condizione delle sedie?	Si	

Rischi ufficio		
Scrivanie in buone condizioni?	Si	
I cavi nelle postazioni PC sono disposti in modo tale da evitare inciampi e cadute?	No	sede uff. tecnico: raccogliere i cavi sparsi in idonee canaline passacavo o spirali raccogli cavi
		
Gli schermi sono orientati in modo da ridurre abbagli e riflessi dalle fonti di luce oppure sono dotati di sistemi parasole?	No	sede uff. tecnico: installare tende alla veneziana alle finestre

Rischi ufficio



Segnalazione aggiuntiva n. 1

No

gli armadi non risultano ancorati alle pareti

Firme

Referente Aziendale

Data
16-9-2020

X

Consulente
Ceccarelli Michele

Data
16-9-2020

