

Registro Antincendio

Ai sensi dell'Art. 6 DPR n. 151 del 1/08/2011

Condotto per

FULIGNA & SENSOLI S.R.L.

Descrizione:

FULIGNA & SENSOLI S.R.L. - Verifica di conformità legislativa

Data:

14-12-2021

Consulente:

Consulente ETA

Luogo:

VALLEFOGLIA

Persone che partecipano al sopralluogo:

ing Luca Biagiotti

Note:

2 semestre 2021

1. Introduzione

I sistemi, i dispositivi, le attrezzature e gli impianti antincendio necessitano di una regolare sorveglianza per verificare una corretta gestione e manutenzione. Tali operazioni sono a carico del Dirigente titolare dell'attività e dei suoi addetti alla lotta antincendio, atte a garantire nel tempo un grado di affidabilità sufficiente per il corretto funzionamento in caso di incendio dei suddetti sistemi ecc. Nella gestione antincendio un'importanza fondamentale riveste la manutenzione, la quale deve essere affidata ad aziende di idonea e riconosciuta capacità.

1. Contenuti del Registro

Il registro dei controlli deve essere redatto per ottemperare alle prescrizioni di legge previste dalla normativa, DPR N. 151 del 1/08/2011 (art 6) e da specifiche norme di prevenzione incendi per gli edifici scolastici, teatri, ecc. Su tale registro vanno annotate le verifiche (sorveglianza) e le operazioni di manutenzione su sistemi, attrezzature ed impianti antincendio.

Uscite di Emergenza		
Accesso libero da ostacoli	Si	Migliorare accessibilità nella parte nuova
		
Regolare funzionamento delle porte	Si	Verificare la tipologia con il nuovo progetto
Segnalazione con idoneo cartello interno	Si	
Segnalazione con idoneo cartello esterno	Si	
Estintori Portatili (o carrellati)		
Manutenzione periodica	Si	

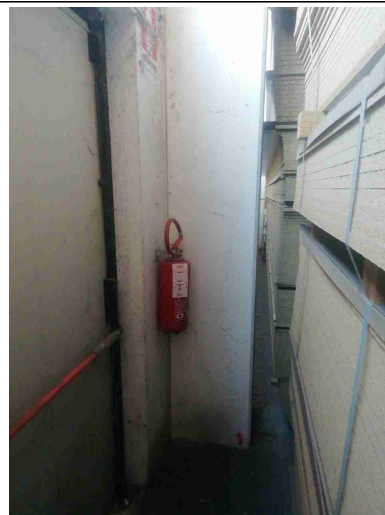
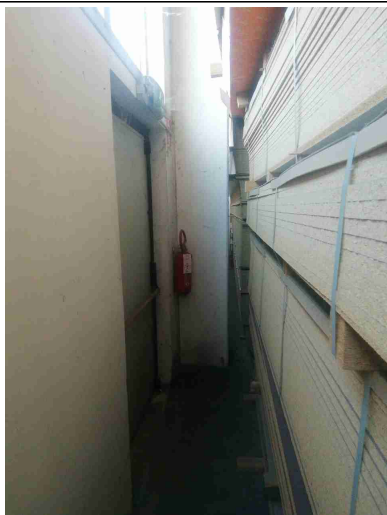
Estintori Portatili (o carrellati)



Accessibilita'

Si

Migliorare l'accessibilità degli estintori nella parte nuova



Regolare installazione


Si

Segnalazione con idoneo cartello

Si

Pressione regolare (zona verde)

Si

Estintori Portatili (o carrellati)		
Presenza spinotto di sicurezza	Si	
Impianto anticendio fisso ad idranti e/o naspi		
Accessibilita'?	Si	
Presenza lastre safe-crash?	Si	
		
Presenza lancia?	Si	
Presenza tubazione flessibile?	Si	Collegare manichetta per renderla pronta all'uso

Impianto antincendio fisso ad idranti e/o naspi



Segnalazione con idoneo cartello?

Si


Impianto Elettrico

Ispezione quadri elettrici?

No

IN MANUTENZIONE. Verifica generale della linea di alimentazione delle luci del deposito, della zona 3, della zona 4 e della parte nuova. Liberara l'accesso ai quadri della parte nuova



Impianto Elettrico		
Cartello sgancio elettrico demergenza?	Si	
Denuncia di messa a terra?	Si	
Sgancio Generale / Differenziali Prova funzionale da parte di Ditta Specializzata?	Si	
Porte Rei		
Tenuta dei cardini?	Si	
Tenuta delle guarnizioni?	Si	
Assenza di fessurazioni?	Si	
Centrali Termiche ed impianti distribuzione combustibile		
Ispezione visiva impianto?	Si	
Idoneo cartello C.T.?	Si	
Segnalazione intercettazione combustibile?	Si	
Segnalazione emergenza?	Si	
Firme		
Referente Aziendale	Data	
FULIGNA & SENSOLI S.R.L.		

Firme		
	14-12-2021	
Consulente Consulente ETA	Data 14-12-2021	