

Registro Antincendio

Ai sensi dell'Art. 6 DPR n. 151 del 1/08/2011

Condotto per

FULIGNA & SENSOLI S.R.L.

Descrizione:

FULIGNA & SENSOLI S.R.L. - Verifica di conformità legislativa

Data:

28-05-2020

Consulente:

Consulente ETA

Luogo:

VALLEFOGLIA

Persone che partecipano al sopralluogo:

ing Luca Biagiotti

Note:

1 semestre 2020

1. Introduzione


I sistemi, i dispositivi, le attrezzature e gli impianti antincendio necessitano di una regolare sorveglianza per verificare una corretta gestione e manutenzione. Tali operazioni sono a carico del Dirigente titolare dell'attività e dei suoi addetti alla lotta antincendio, atte a garantire nel tempo un grado di affidabilità sufficiente per il corretto funzionamento in caso di incendio dei suddetti sistemi ecc. Nella gestione antincendio un'importanza fondamentale riveste la manutenzione, la quale deve essere affidata ad aziende di idonea e riconosciuta capacità.


1. Contenuti del Registro

Il registro dei controlli deve essere redatto per ottemperare alle prescrizioni di legge previste dalla normativa, DPR N. 151 del 1/08/2011 (art 6) e da specifiche norme di prevenzione incendi per gli edifici scolastici, teatri, ecc. Su tale registro vanno annotate le verifiche (sorveglianza) e le operazioni di manutenzione su sistemi, attrezzature ed impianti antincendio.

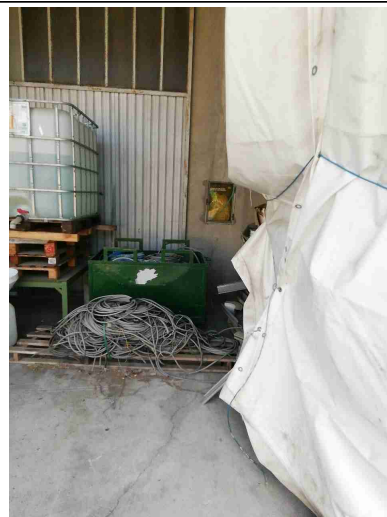
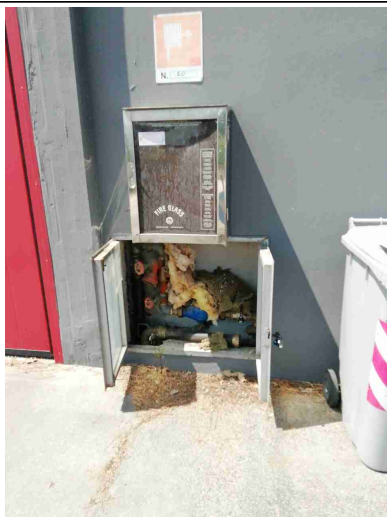
Uscite di Emergenza		
Presenti	Si	Eliminare cartelli su uscite non adeguate
		
Accesso libero da ostacoli	Si	
Rispondenza al D.M. 3/11/2004 (dispositivi apertura manuale)	No	Adeguare dispositivo di apertura
  		
Regolare funzionamento delle porte	Si	

FULIGNA & SENSOLI S.R.L.

Uscite di Emergenza		
Segnalazione con idoneo cartello interno	Si	
Segnalazione con idoneo cartello esterno	Si	
Estintori Portatili (o carrellati)		
Presenti	No	Ripristinare gli estintori nel deposito finito e zona arrivo materiale
Manutenzione periodica	Si	
Accessibilita'	Si	Migliorare accessibilita
Regolare installazione	Si	Riposizionare estintori a terra
		
Segnalazione con idoneo cartello	Si	Posizionare cartello sull'ingresso della CT
Pressione regolare (zona verde)	Si	

Estintori Portatili (o carrellati)		
Presenza spinotto di sicurezza	Si	
Impianto anticendio fisso ad idranti e/o naspi		
Presenti	Si	
Accessibilita'?	Si	Migliorare accessibilità nel retro della parte vecchia
		
Presenza lastre safe-crash?	Si	
Presenza lancia?	Si	
Presenza tubazione flessibile?	Si	
Segnalazione con idoneo cartello?	Si	Posizionare cartello attacco VVF

Impianto anticendio fisso ad idranti e/o naspi



Impianto Elettrico

Ispezione quadri elettrici?	Si	
Funzionamento luci emergenza S.E. (solo emergenza)?	Si	Fare manutenzione generale
Funzionamento luci emergenza S.A. (sempre accese)?	Si	
Cartello sgancio elettrico demergenza?	Si	Sostituire i cartelli sul fronte

Impianto Elettrico



Denuncia di messa a terra?

Si

Sgancio Generale /
Differenziali Prova funzionale
da parte di Ditta
Specializzata?

Si

Porte Rei

Presenti?

Si

Integrare portone del deposito

Tenuta dei cardini?

Si

Tenuta delle guarnizioni?

Si

Assenza di fessurazioni?

Si

Centrali Termiche ed impianti distribuzione combustibile

Ispezione visiva impianto?

Si

FULIGNA & SENSOLI S.R.L.

Centrali Termiche ed impianti distribuzione combustibile		
Idoneo cartello C.T.?	Si	
Segnalazione intercettazione combustibile?	Si	
Segnalazione emergenza?	Si	
Firme		
Referente Aziendale	Data 28-05-2020	
Consulente Consulente ETA	Data 28-05-2020	