

Registro Antincendio

Ai sensi dell'Art. 6 DPR n. 151 del 1/08/2011

Condotto per

SITECH SRL - via Alessandrini 5

Descrizione:

SITECH SRL - via Alessandrini 5 - Verifica di conformità legislativa

Data:

17-06-2022

Consulente:

Consulente ETA

Luogo:

MONTECALVO IN FOGLIA

Persone che partecipano al sopralluogo:

ing Luca Biagiotti

Note:

2 trimestre 2022

1. Introduzione

I sistemi, i dispositivi, le attrezzature e gli impianti antincendio necessitano di una regolare sorveglianza per verificare una corretta gestione e manutenzione. Tali operazioni sono a carico del Dirigente titolare dell'attività e dei suoi addetti alla lotta antincendio, atte a garantire nel tempo un grado di affidabilità sufficiente per il corretto funzionamento in caso di incendio dei suddetti sistemi ecc. Nella gestione antincendio un'importanza fondamentale riveste la manutenzione, la quale deve essere affidata ad aziende di idonea e riconosciuta capacità.

1. Contenuti del Registro

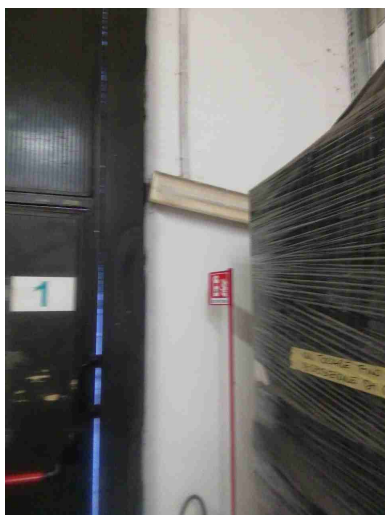
Il registro dei controlli deve essere redatto per ottemperare alle prescrizioni di legge previste dalla normativa, DPR N. 151 del 1/08/2011 (art 6) e da specifiche norme di prevenzione incendi per gli edifici scolastici, teatri, ecc. Su tale registro vanno annotate le verifiche (sorveglianza) e le operazioni di manutenzione su sistemi, attrezzature ed impianti antincendio.

Uscite di Emergenza		
Presenti	Si	Allineare le UE del progetto depositato con lo stato di fatto
Accesso libero da ostacoli	Si	
Rispondenza al D.M. 3/11/2004 (dispositivi apertura manuale)	Si	
Regolare funzionamento delle porte	Si	
Segnalazione con idoneo cartello interno	Si	
Segnalazione con idoneo cartello esterno	Si	Sostituire i cartelli del lato sinistro
Estintori Portatili (o carrellati)		
Presenti	Si	
Manutenzione periodica	Si	
Accessibilita'	Si	
Regolare installazione	Si	
Segnalazione con idoneo cartello	Si	posizionare all'esterno del locale il cartello per gli estintori della centrale termica
Pressione regolare (zona verde)	Si	

SITECH SRL - via Alessandrini 5

Estintori Portatili (o carrellati)		
Presenza spinotto di sicurezza	Si	
Segnalazione aggiuntiva n. 1	Non pertinente	
Impianto anticendio fisso ad idranti e/o naspi		
Presenti	Si	
Accessibilita'?	Si	
Presenza lastre safe-crash?	Si	
Presenza lancia?	Si	
Presenza tubazione flessibile?	Si	
Segnalazione con idoneo cartello?	Si	
Impianto Elettrico		
Ispezione quadri elettrici?	Si	
Funzionamento luci emergenza S.E. (solo emergenza)?	Si	Eliminare lampade del vecchio impianto

Impianto Elettrico



Funzionamento luci emergenza S.A. (sempre accese)?

Si

Cartello sgancio elettrico demergenza?

Si

Impianto di rilevazione incendi segnalazione ed allarme

Controllo visivo

Si

Accessibilita' pulsanti allarme?

Si


Presenza idonea cartellonistica?

Si

Manutenzione periodica

Non
pertinente

Verificare il funzionamento o disinstallare i n. 2 pulsanti del lato sinistro

Impianto di rilevazione incendi segnalazione ed allarme		
Segnalazione aggiuntiva n. 1	Si	Effettuata prova di allarme con esito positivo
Porte Rei		
Presenti?	Si	
Tenuta dei cardini?	Si	
Tenuta delle guarnizioni?	Si	
Assenza di fessurazioni?	Si	
Centrali Termiche ed impianti distribuzione combustibile		
Ispezione visiva impianto?	Si	Centrale termica e post-combustore
Idoneo cartello C.T.?	Si	
Segnalazione intercettazione combustibile?	Si	
Segnalazione emergenza?	Si	Provato con esito positivo lo sgancio della CT
Firme		
Referente Aziendale	Data 17-06-2022	

Firme		
Consulente Consulente ETA	Data 17-06-2022	