

# Registro Antincendio

Ai sensi dell'Art. 6 DPR n. 151 del 1/08/2011

Condotto per

## SITECH SRL - via Alessandrini 5

**Descrizione:**

SITECH SRL - via Alessandrini 5 - Verifica di conformità legislativa

**Data:**

25-03-2021

**Consulente:**

Consulente ETA

**Luogo:**

MONTECALVO IN FOGLIA

**Persone che partecipano al sopralluogo:**

ing Luca Biagiotti

**Note:**

1 trimestre 2021

## **1. Introduzione**

I sistemi, i dispositivi, le attrezzature e gli impianti antincendio necessitano di una regolare sorveglianza per verificare una corretta gestione e manutenzione. Tali operazioni sono a carico del Dirigente titolare dell'attività e dei suoi addetti alla lotta antincendio, atte a garantire nel tempo un grado di affidabilità sufficiente per il corretto funzionamento in caso di incendio dei suddetti sistemi ecc. Nella gestione antincendio un'importanza fondamentale riveste la manutenzione, la quale deve essere affidata ad aziende di idonea e riconosciuta capacità.

## **1. Contenuti del Registro**

Il registro dei controlli deve essere redatto per ottemperare alle prescrizioni di legge previste dalla normativa, DPR N. 151 del 1/08/2011 (art 6) e da specifiche norme di prevenzione incendi per gli edifici scolastici, teatri, ecc. Su tale registro vanno annotate le verifiche (sorveglianza) e le operazioni di manutenzione su sistemi, attrezzature ed impianti antincendio.

<b>Uscite di Emergenza</b>		
Presenti	Si	Adeguate uscite di emergenza laterali (corsia C28 e corsia B09) come da progetto approvato
Accesso libero da ostacoli	Si	
Rispondenza al D.M. 3/11/2004 (dispositivi apertura manuale)	Si	
Regolare funzionamento delle porte	Si	
Segnalazione con idoneo cartello interno	Si	
Segnalazione con idoneo cartello esterno	Si	
<b>Estintori Portatili (o carrellati)</b>		
Presenti	Si	
Manutenzione periodica	Si	

## Estintori Portatili (o carrellati)



Accessibilita'

Si

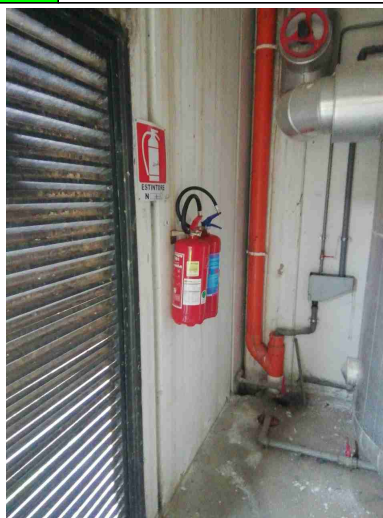
Regolare installazione

Si

Segnalazione con idoneo cartello


Si

Riposizionare cartello all'esterno per estintore cabina elettrica e centrale termica



Pressione regolare (zona verde)

Si

<b>Estintori Portatili (o carrellati)</b>		
Presenza spinotto di sicurezza	Si	
<b>Impianto anticendio fisso ad idranti e/o naspi</b>		
Presenti	Si	
Accessibilita'?	Si	
Presenza lastre safe-crash?	Si	
		
Presenza lancia?	Si	
Presenza tubazione flessibile?	Si	
Segnalazione con idoneo cartello?	Si	Sostituire cartello scolorito idrante n.29, 33, 36, 40 e attacco autopompa VVF

## Impianto anticendio fisso ad idranti e/o naspi



## Impianto Elettrico

Ispezione quadri elettrici?

Sì

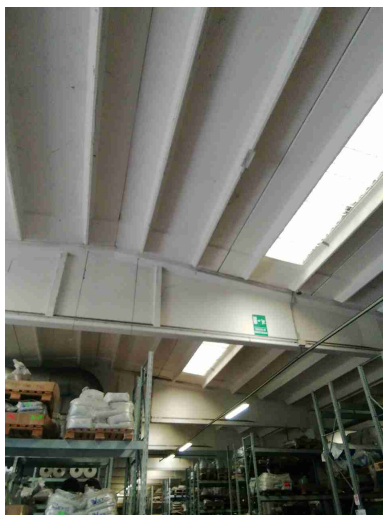
Funzionamento luci emergenza S.E. (solo emergenza)?

Sì

Funzionamento luci emergenza S.A. (sempre accese)?

Sì

Sostituire lampada davanti a porta magazzino tagliarine



<b>Impianto Elettrico</b>		
Cartello sgancio elettrico demergenza?	Si	
Denuncia di messa a terra?	Si	
Sgancio Generale / Differenziali Prova funzionale da parte di Ditta Specializzata?	Si	
<b>Impianto di rilevazione incendi segnalazione ed allarme</b>		
Controllo visivo	Si	
Accessibilita' pulsanti allarme?	Si	
Presenza idonea cartellonistica?	Si	
Manutenzione periodica	Si	Effettuata prova di evacuazione
<b>Porte Rei</b>		
Presenti?	Si	
Tenuta dei cardini?	Si	
Tenuta delle guarnizioni?	Si	
Assenza di fessurazioni?	Si	

## Centrali Termiche ed impianti distribuzione combustibile

Ispezione visiva impianto?

Si

Idoneo cartello C.T.?

Si

Segnalazione intercettazione combustibile?

Si

Segnalazione emergenza?

No



## Firme

Referente Aziendale

Data  
25-03-2021

Consulente  
Consulente ETA

Data  
25-03-2021

