

# Registro Antincendio

Ai sensi dell'Art. 6 DPR n. 151 del 1/08/2011

Condotto per

## **SOCIETA' COOPERATIVA AGRICOLA FALCINETO SECONDA**

**Descrizione:**

SOCIETA' COOPERATIVA AGRICOLA FALCINETO SECONDA - Verifica di conformità legislativa

**Data:**

09-06-2020

**Consulente:**

Consulente ETA

**Luogo:**

FANO

**Persone che partecipano al sopralluogo:**

ing Luca Biagiotti

**Note:**

1 semestre 2020

## **1. Introduzione**

I sistemi, i dispositivi, le attrezzature e gli impianti antincendio necessitano di una regolare sorveglianza per verificare una corretta gestione e manutenzione. Tali operazioni sono a carico del Dirigente titolare dell'attività e dei suoi addetti alla lotta antincendio, atte a garantire nel tempo un grado di affidabilità sufficiente per il corretto funzionamento in caso di incendio dei suddetti sistemi ecc. Nella gestione antincendio un'importanza fondamentale riveste la manutenzione, la quale deve essere affidata ad aziende di idonea e riconosciuta capacità.

## **1. Contenuti del Registro**

Il registro dei controlli deve essere redatto per ottemperare alle prescrizioni di legge previste dalla normativa, DPR N. 151 del 1/08/2011 (art 6) e da specifiche norme di prevenzione incendi per gli edifici scolastici, teatri, ecc. Su tale registro vanno annotate le verifiche (sorveglianza) e le operazioni di manutenzione su sistemi, attrezzature ed impianti antincendio.

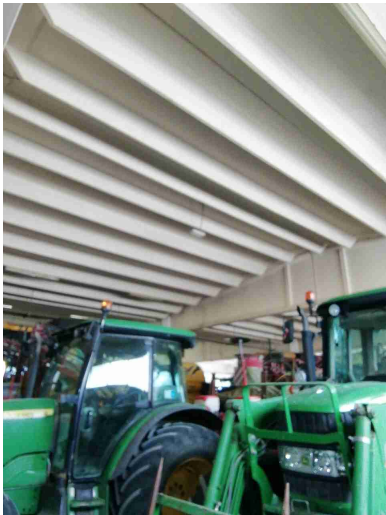
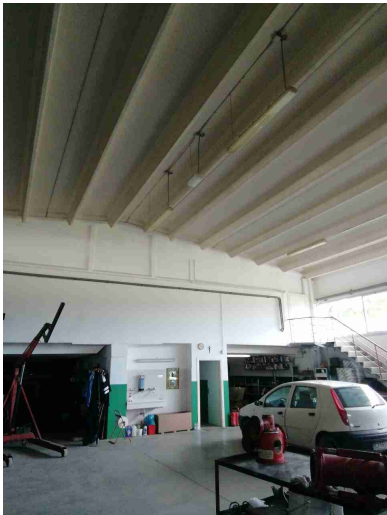
<b>Uscite di Emergenza</b>		
Presenti	Si	Porte laterali sempre aperte in orario lavorativo
Accesso libero da ostacoli	Si	
Rispondenza al D.M. 3/11/2004 (dispositivi apertura manuale)	Si	Installare appena possibile i maniglioni antipanico
Regolare funzionamento delle porte	No	Porta posteriore bloccata
Segnalazione con idoneo cartello interno	Si	Riposizionare cartello UE laterale
Segnalazione con idoneo cartello esterno	Si	Riposizionare cartello esterno UE
		
<b>Estintori Portatili (o carrellati)</b>		
Presenti	Si	
Manutenzione periodica	Si	

## Estintori Portatili (o carrellati)



Accessibilita'	Si	
Regolare installazione	Si	
Segnalazione con idoneo cartello	Si	
Pressione regolare (zona verde)	Si	
Presenza spinotto di sicurezza	Si	
<b>Impianto anticendio fisso ad idranti e/o naspi</b>		
Presenti	Si	
Accessibilita'?	Si	
Presenza lastre safe-crash?	Si	

SOCIETA' COOPERATIVA AGRICOLA FALCINETO SECONDA

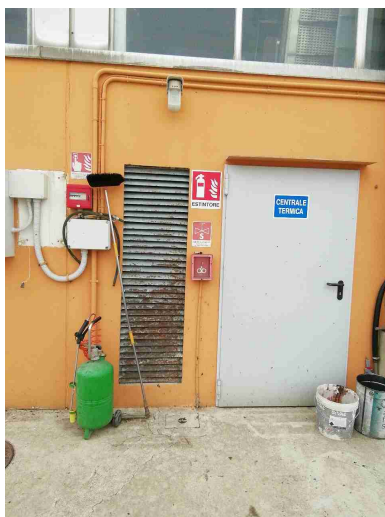
<b>Impianto anticendio fisso ad idranti e/o naspi</b>		
Presenza lancia?	Si	
Presenza tubazione flessibile?	Si	Sostituire o fare il collaudo
Segnalazione con idoneo cartello?	Si	
<b>Impianto Elettrico</b>		
Ispezione quadri elettrici?	Si	
Funzionamento luci emergenza S.E. (solo emergenza)?	Si	Fare manutenzione
 		
Cartello sgancio elettrico demergenza?	Si	
Denuncia di messa a terra?	Si	
Sgancio Generale / Differenziali Prova funzionale da parte di Ditta Specializzata?	Si	

SOCIETA' COOPERATIVA AGRICOLA FALCINETO SECONDA

## Centrali Termiche ed impianti distribuzione combustibile

Ispezione visiva impianto?

Si



Idoneo cartello C.T.?

Si

Segnalazione intercettazione combustibile?

Si

Segnalazione emergenza?

Si

Segnalazione aggiuntiva n. 1

Si

distributore mobile di gasolio da 5mc

## Centrali Termiche ed impianti distribuzione combustibile



Segnalazione aggiuntiva n. 2

Si

distributore fisso di gasolio -  
segnalare meglio la posizione  
degli estintori

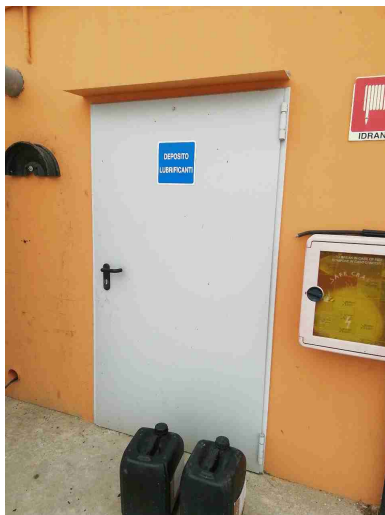


Segnalazione aggiuntiva n. 3


Si

Deposito oli

## Centrali Termiche ed impianti distribuzione combustibile



### Firme

Referente Aziendale	Data 09-06-2020	
Consulente Consulente ETA	Data 09-06-2020	