

Verifica di conformità legislativa

Condotto per

TECNOPOOL S.R.L.

Descrizione:

TECNOPOOL S.R.L. - Verifica di conformità legislativa

Data:

22-01-2019

Consulente:

Barberini Nicoletta

Luogo:

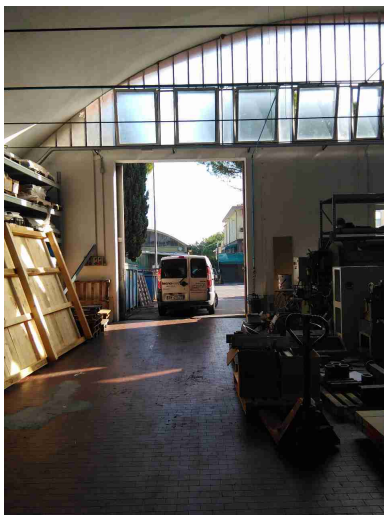
PESARO

Persone che partecipano al sopralluogo:

Note:

Premessa

A seguito della rilevazione dati, sopralluogo e relativa compilazione della presente Verifica di Conformità Legislativa dell'Azienda, in base alle normative vigenti, si comunicano le situazioni non conformi. La visita è stata condotta verificando a campione l'attività aziendale nel sito identificato, per questo motivo non può essere esclusa l'esistenza di eventuali ulteriori non conformità non evidenziate nel corso della presente visita.

Sicurezza delle strutture		
Pavimenti privi di buche e/o inciampi?	Si	
Ingressi e passaggi mantenuti puliti da ingombri?	No	Il furgone non deve essere parcheggiato proprio davanti l'uscita (solo durante le operazioni di carico e scarico del mezzo)
		
Passaggi per pedoni ben delimitati?	No	
Passaggi per carrelli e mezzi ben definiti?	No	Predisporre segnaletica orizzontale e verticale lungo le vie di passaggio del carrello elevatore in particolare nella area di carico e scarico

Sicurezza delle strutture



Prevenzione incendi

Gli estintori sono installati correttamente (facilmente raggiungibili, cartellonistica corretta, altezza adeguata)?

No

Gli estintori devono sempre essere facilmente raggiungibili

Prevenzione incendi



Le uscite di emergenza sono libere da ingombri, segnalate e facilmente apribili verso l'esodo?

Si



Uscite di emergenza con sistemi di apertura omologati CE?

Si

Punti di raccolta in caso di evacuazione segnalati?

No

Installare cartello nel piazzale

Prevenzione incendi



Presidi antincendio controllati
semestralmente

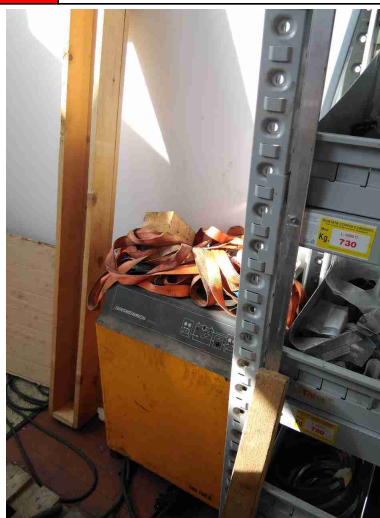
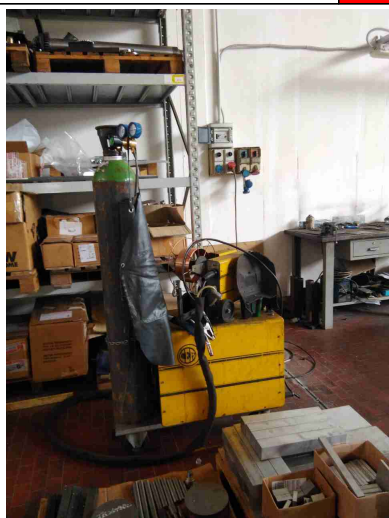
Si

Rischio di formazione di atmosfere esplosive

Le zone ATEX sono
segnalate?

No

Installare tutti i cartelli riportati
nello Documento specifico



L'area di ricarica dei cartelli
elevatori e' adeguata aereata
e lontana da fonti di innesco?

No

Scale soppalchi e luoghi con pericolo di caduta

Le scale portatili sono in buone condizioni e conformi alla norma UNI 131?

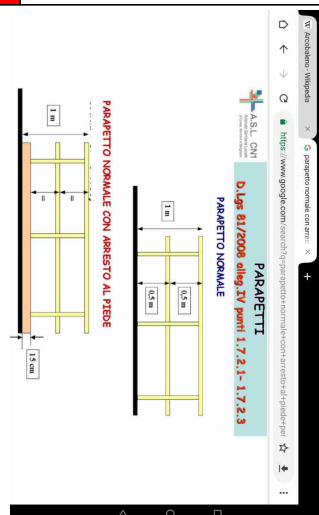
Si



I soppalchi sono muniti di parapetto normale?

No

Installare un parapetto normale

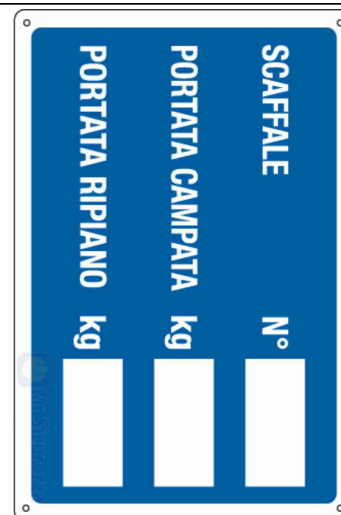


Nei soppalchi e' indicata la portata massima?

No

Installare cartello riportante la portata massima della struttura

Scale soppalchi e luoghi con pericolo di caduta



Per i soppalchi e' presente procedura per svolgere in sicurezza, in particolare per il rischio di caduta dall'alto, le operazioni di carico/scarico?

Si

Immagazzinamento

Scaffalature in buone condizioni (ancorate, indicazione portata)?

Si

I materiali stoccati sono correttamente imballati?

Si

Le merci impilate verticalmente risultano stabili?

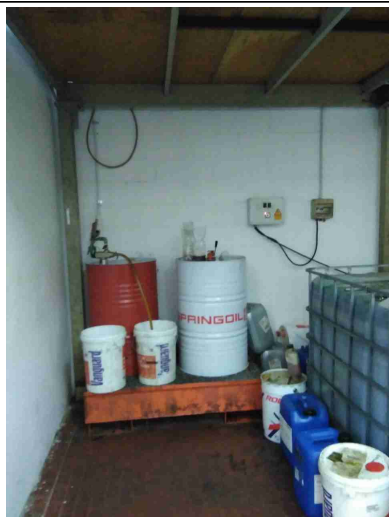
Si

Bacini di raccolta per raccogliere eventuali liquidi che fuoriescono?

No

Tutti i contenitori di rifiuti liquidi e delle materie prime liquide devono essere posizionati su bacini di contenimento

Immagazzinamento



Illuminazione

I locali appaiono adeguatamente illuminati (corpi luce puliti, etc)?

Si

Luci di emergenza mantenute in buono stato di efficienza

Si

Rischio elettrico

Sui principali quadri elettrici sono presenti i cartelli di Divieto di spegnere incendi con acqua e pericolo folgorazione?

No

Su tutti i quadri elettrici devono essere installati i cartelli

Rischio elettrico





Nei quadri elettrici sono presenti gli sportelli e risultano chiusi?


Si






Pulsanti di sgancio corrente elettrica: cartellonistica indicante i pulsanti presente, facilmente visibile e con indicazione delle zone di sgancio?

Si

Rischio elettrico		
I differenziali (salvavita) vengono testati almeno ogni 6 mesi?	Si	
Aerazione		
I locali appaiono adeguatamente aereati?	Si	
E' presente un impianto di aspirazione in prossimita' dell'emissione di sostanza pericolose?	Si	
<div style="display: flex; justify-content: space-around;">   </div>		
Macchine ed attrezzature		
Le macchine e le attrezzature sono mantenute pulite?	Si	
Il pavimento intorno alle macchine e' mantenuto pulito?	Si	

Macchine ed attrezzature		
Le protezioni risultano in buone condizioni?	No	Ripristinare tutte le protezioni (si rimanda al Documento di Valutazione dei Rischi)
		
Pulsanti di emergenza facilmente raggiungibili?	No	
Scarti di lavorazione raccolti in sicurezza?	Si	
Spazi di lavoro adeguati? (altezza 3m, superficie 2mq, volume 10mc)	Si	
Illuminazione a disposizione appare adeguata al compito?	Si	
I rischi residui sono segnalati con cartellonistica?	No	Potenziare la segnaletica verticale

Macchine ed attrezzature		
	 NON RIMUOVERE I DISPOSITIVI E LE PROTEZIONI DI SICUREZZA	 DIVIETO DI OPERAZIONI DI RIPARAZIONI SU ORGANI IN MOTO È vietato compiere su organi in moto qualsiasi operazione di riparazione o registrazione. Qualora sia necessario eseguire tali operazioni durante il moto, si devono adottare adeguate cautele a difesa dell'incolumità del lavoratore. Allegato VI D.Lgs. 81 del 09/04/2008
Gli accessori di sollevamento (brache, fasce) sono marcati CE e verificati trimestralmente?	No	Le fasce non risultano marcati CE
Segnalazione aggiuntiva n. 1	No	Verificare periodicamente il funzionamento del pulsante uomo presente e del carter di protezione
		
Segnalazione aggiuntiva n. 2	No	Installare tappeto o fotocellule

Macchine ed attrezzature



Condizione dei carrelli elevatori

I carrelli elevatori sono in buone condizioni (ruote, sedile, cicalino retromarcia, sistema trattenuta, diagramma di carico, dispositivo uomo presente, etc)?

No

Sostituire il sedile



Rischi chimico e cancerogeno

Sono disponibili le schede di sicurezza dei prodotti chimici utilizzati?

Si

Tutti i contenitori sono etichettati correttamente?

Si

E' presente un deposito dedicato per prodotti chimici ed e' opportunamente segnalato?

No

Dispositivi di protezione individuale (DPI)

I lavoratori fanno un uso regolare e corretto dei DPI?

No

I DPI hanno un buono stato di manutenzione?

Si

E' presente la segnaletica con obbligo di utilizzo dei DPI?

No

Potenziare la segnaletica verticale



Sovraccarico biomeccanico		
Si e' provveduto a valutare il rischio in caso di sollevamenti o trasporti di oggetti aventi peso di 3kg o piu'?	No	Approfondire il rischio
Si e' provveduto a valutare il rischio in caso di operazioni di traino e spinta di carichi che provocano uno sforzo superiore a lieve nella scala di Borg?	No	Approfondire il rischio
Si e' provveduto a valutare il rischio in caso siano presenti uno o piu' compiti ripetitivi degli arti superiori con una durata di almeno 1 ora per turno?	Si	
Si e' provveduto a valutare il rischio in caso siano presenti posture statiche o incongrue a carico del collo/testa, tronco e/o arti superiori o inferiori mantenuti per piu' di 4 secondi consecutivi e ripetuti per una parte significativa del tempo lavorativo?	No	Approfondire il rischio
Primo soccorso		
Le cassette sono pulite ed ordinate?	Si	

Primo soccorso



Il contenuto e' controllato periodicamente?

Si

Verificare ogni 6 mesi

Sono assenti elementi scaduti o rovinati?


Si


Le cassette sono segnalate chiaramente?

Si



Rischi ufficio		
Archivi e scaffalature in buono stato di manutenzione?	Si	
Buona condizione delle sedie?	Si	
Scrivanie in buone condizioni?	Si	
I cavi nelle postazioni PC sono disposti in modo tale da evitare inciampi e cadute?	Si	
Gli schermi sono orientati in modo da ridurre abbagli e riflessi dalle fonti di luce oppure sono dotati di sistemi parasole?	Si	
Fotocopiatrici posizionate in zone aeree?	No	
Emissioni in atmosfera		
Tutte le emissioni esistenti sono autorizzate?	Si	
Le emissioni sono identificate con cartello?	No	Installare cartello riportante la sigla della emissione così come indicata nella domanda di autorizzazione alle emissioni in atmosfera
I punti di campionamento sono conformi alla norma?	No	In attesa di sopralluogo da parte di tecnico di laboratorio

Scarico acque reflue		
Le acque di condensa dei compressori e/o di condensa delle caldaie e/o di controlavaggio di addolcitori sono previste in autorizzazione o smaltite come rifiuti?	No	Convogliare l'acqua di condensa in apposito ed idoneo contenitore e gestire come una qualsiasi altra tipologia di rifiuto. Per poter attribuire il codice CER è necessaria una analisi chimica
Rifiuti		
Tutti i rifiuti prodotti sono stati classificati ed a tutti e' stato assegnato un codice CER, compreso il relativo contenitore?	No	Tutti i contenitori dei rifiuti (inclusi i fusti di emulsione) devono essere dotati di cartello riportante il codice CER e la descrizione del rifiuto che contengono
		
Tutti i rifiuti sono stoccati correttamente: coperti e con bacino di contenimento per liquidi?	No	Lo stoccaggio di tutte le tipologie di rifiuto deve sempre essere protetto dagli agenti atmosferici

Rifiuti		
		
E' scongiurato il pericolo di contaminazione del suolo?	No	
Segnalazione aggiuntiva n. 1	No	Gestire come una qualsiasi altra tipologia di rifiuto la segatura utilizzata per l'assorbimento degli olii. Deve essere stoccata in apposito contenitore etichettato. Per poter attribuire il codice CER è necessaria una analisi chimica
Firme		
Referente Aziendale	Data 22-01-2019	
Consulente Barberini Nicoletta	Data 22-01-2019	