

# Registro Antincendio

Ai sensi dell'Art. 6 DPR n. 151 del 1/08/2011

Condotto per

## TECNOVER SNC

**Descrizione:**

TECNOVER SNC - Verifica di conformità legislativa

**Data:**

09-11-2022

**Consulente:**

Consulente ETA

**Luogo:**

FOSSOMBRONE

**Persone che partecipano al sopralluogo:**

ing Luca Biagiotti

**Note:**

2 semestre 2022

## **1. Introduzione**

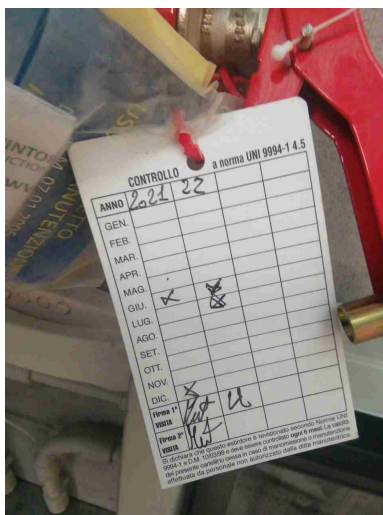
I sistemi, i dispositivi, le attrezzature e gli impianti antincendio necessitano di una regolare sorveglianza per verificare una corretta gestione e manutenzione. Tali operazioni sono a carico del Dirigente titolare dell'attività e dei suoi addetti alla lotta antincendio, atte a garantire nel tempo un grado di affidabilità sufficiente per il corretto funzionamento in caso di incendio dei suddetti sistemi ecc. Nella gestione antincendio un'importanza fondamentale riveste la manutenzione, la quale deve essere affidata ad aziende di idonea e riconosciuta capacità.

## **1. Contenuti del Registro**

Il registro dei controlli deve essere redatto per ottemperare alle prescrizioni di legge previste dalla normativa, DPR N. 151 del 1/08/2011 (art 6) e da specifiche norme di prevenzione incendi per gli edifici scolastici, teatri, ecc. Su tale registro vanno annotate le verifiche (sorveglianza) e le operazioni di manutenzione su sistemi, attrezzature ed impianti antincendio.

<b>Uscite di Emergenza</b>		
Presenti	Si	
Accesso libero da ostacoli	Si	
Rispondenza al D.M. 3/11/2004 (dispositivi apertura manuale)	Si	
Regolare funzionamento delle porte	Si	
Segnalazione con idoneo cartello interno	Si	
Segnalazione con idoneo cartello esterno	No	Riposizionare cartelli esterni
<b>Estintori Portatili (o carrellati)</b>		
Presenti	Si	
Manutenzione periodica	Si	

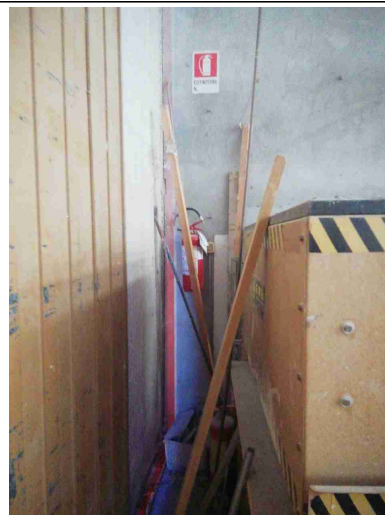
## Estintori Portatili (o carrellati)



Accessibilita'

Si

Migliorare l'accessibilità generale



Regolare installazione



Si

Segnalazione con idoneo cartello


Si

Pressione regolare (zona verde)

Si

<b>Estintori Portatili (o carrellati)</b>		
Presenza spinotto di sicurezza	Si	
<b>Impianto antincendio fisso ad idranti e/o naspi</b>		
Presenti	Si	
Accessibilita'?	Si	
Presenza lastre safe-crash?	No	Riparare cassette e lastre
Presenza lancia?	Si	Programmare di sostituire con lancia a 3 posizioni
Presenza tubazione flessibile?	No	Programmare manutenzione alle cassette e al corredo interno
<div style="display: flex; justify-content: space-around;">   </div>		
Segnalazione con idoneo cartello?	Si	Sostituire i vecchi cartelli

<b>Impianto Elettrico</b>		
Ispezione quadri elettrici?	Si	
Funzionamento luci emergenza S.E. (solo emergenza)?	Si	
Funzionamento luci emergenza S.A. (sempre accese)?	No	
Cartello sgancio elettrico demergenza?	Si	
Sgancio Generale / Differenziali Prova funzionale da parte di Ditta Specializzata?	Si	
<b>Centrali Termiche ed impianti distribuzione combustibile</b>		
Ispezione visiva impianto?	Si	
Idoneo cartello C.T.?	Si	
Segnalazione intercettazione combustibile?	No	Posizionare dispositivo di interruzione combustibile
Segnalazione emergenza?	Si	
Segnalazione aggiuntiva n. 1	Si	Deposito vernici esterno dove depositare le vernici a fine lavoro

Firme		
Referente Aziendale	Data 09-11-2022	
Consulente Consulente ETA	Data 09-11-2022	