

Registro Antincendio

Ai sensi dell'Art. 6 DPR n. 151 del 1/08/2011

Condotto per

GIBAM SHOPS SPA

Descrizione:

GIBAM SHOPS SPA - Verifica di conformità legislativa

Data:

09-11-2021

Consulente:

Consulente ETA

Luogo:

FANO

Persone che partecipano al sopralluogo:

ing Luca Biagiotti

Note:

Metal G via Toniolo 24

1. Introduzione

I sistemi, i dispositivi, le attrezzature e gli impianti antincendio necessitano di una regolare sorveglianza per verificare una corretta gestione e manutenzione. Tali operazioni sono a carico del Dirigente titolare dell'attività e dei suoi addetti alla lotta antincendio, atte a garantire nel tempo un grado di affidabilità sufficiente per il corretto funzionamento in caso di incendio dei suddetti sistemi ecc. Nella gestione antincendio un'importanza fondamentale riveste la manutenzione, la quale deve essere affidata ad aziende di idonea e riconosciuta capacità.

1. Contenuti del Registro

Il registro dei controlli deve essere redatto per ottemperare alle prescrizioni di legge previste dalla normativa, DPR N. 151 del 1/08/2011 (art 6) e da specifiche norme di prevenzione incendi per gli edifici scolastici, teatri, ecc. Su tale registro vanno annotate le verifiche (sorveglianza) e le operazioni di manutenzione su sistemi, attrezzature ed impianti antincendio.

Uscite di Emergenza		
Presenti	Si	
Accesso libero da ostacoli	Si	
Rispondenza al D.M. 3/11/2004 (dispositivi apertura manuale)	Si	
Regolare funzionamento delle porte	Si	
Segnalazione con idoneo cartello interno	Si	
Segnalazione con idoneo cartello esterno	Si	
Estintori Portatili (o carrellati)		
Presenti	Si	
Manutenzione periodica	Si	

Estintori Portatili (o carrellati)



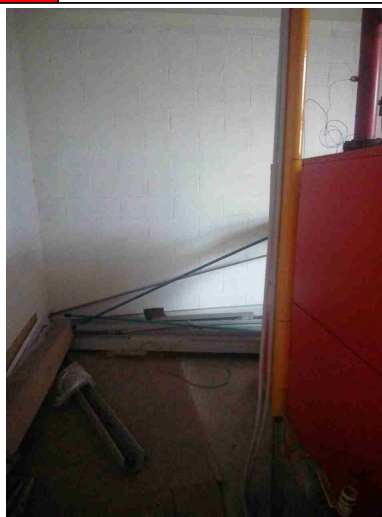
Accessibilita'	Si	Migliorare accessibilità generale estintori nel deposito materie prime
Regolare installazione	Si	
Segnalazione con idoneo cartello	Si	
Pressione regolare (zona verde)	Si	
Presenza spinotto di sicurezza	Si	
Impianto anticendio fisso ad idranti e/o naspì		
Presenti	Si	Impianto in manuale in attesa di manutenzione sul quadro comando
Accessibilita'?	Si	

GIBAM SHOPS SPA


Impianto anticendio fisso ad idranti e/o naspi		
Presenza lastre safe-crash?	Si	
Presenza lancia?	Si	
Presenza tubazione flessibile?	Si	
Segnalazione con idoneo cartello?	Si	Sostituire cartelli sul fronte strada
Impianto Elettrico		
Ispezione quadri elettrici?	Si	
Funzionamento luci emergenza S.E. (solo emergenza)?	No	Fare manutenzione
Funzionamento luci emergenza S.A. (sempre accese)?	No	Fare manutenzione
Cartello sgancio elettrico demergenza?	Si	
Denuncia di messa a terra?	Si	
Impianto di evacuazione fumi e calore		
Controllo visivo	Si	
Centrali Termiche ed impianti distribuzione combustibile		
Ispezione visiva impianto?	Si GIBAM SHOPS SPA	

Centrali Termiche ed impianti distribuzione combustibile

Idoneo cartello C.T.?	Si	
Segnalazione intercettazione combustibile?	Si	
Segnalazione emergenza?	Si	
Segnalazione aggiuntiva n. 1	No	Pulire il locale centrale termica e liberare da materiali combustibili



Firme

Referente Aziendale	Data 09-11-2021	
Consulente Consulente ETA	Data 09-11-2021	