

Registro Antincendio

Ai sensi dell'Art. 6 DPR n. 151 del 1/08/2011

Condotto per

F.LLI PIETRELLI SRL - UFFICI

Descrizione:

F.LLI PIETRELLI SRL - UFFICI - Verifica di conformità legislativa

Data:

29-06-2020

Consulente:

Consulente ETA

Luogo:

BELLOCCHI DI FANO

Persone che partecipano al sopralluogo:

ing Luca Biagiotti

Note:

1 semestre 2020

1. Introduzione

I sistemi, i dispositivi, le attrezzature e gli impianti antincendio necessitano di una regolare sorveglianza per verificare una corretta gestione e manutenzione. Tali operazioni sono a carico del Dirigente titolare dell'attività e dei suoi addetti alla lotta antincendio, atte a garantire nel tempo un grado di affidabilità sufficiente per il corretto funzionamento in caso di incendio dei suddetti sistemi ecc. Nella gestione antincendio un'importanza fondamentale riveste la manutenzione, la quale deve essere affidata ad aziende di idonea e riconosciuta capacità.

1. Contenuti del Registro

Il registro dei controlli deve essere redatto per ottemperare alle prescrizioni di legge previste dalla normativa, DPR N. 151 del 1/08/2011 (art 6) e da specifiche norme di prevenzione incendi per gli edifici scolastici, teatri, ecc. Su tale registro vanno annotate le verifiche (sorveglianza) e le operazioni di manutenzione su sistemi, attrezzature ed impianti antincendio.

Estintori Portatili (o carrellati)

Presenti

Si

Manutenzione periodica

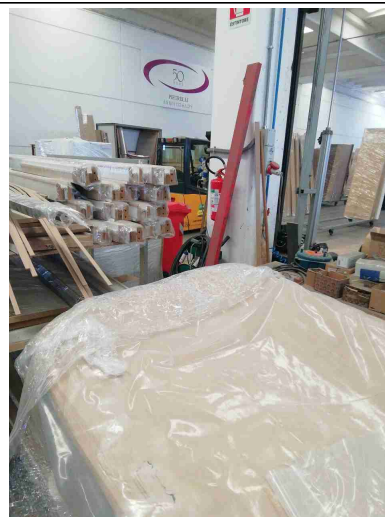
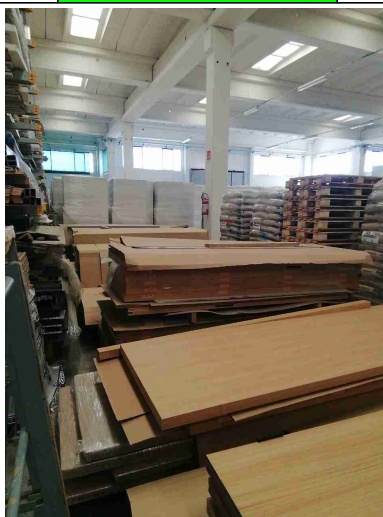
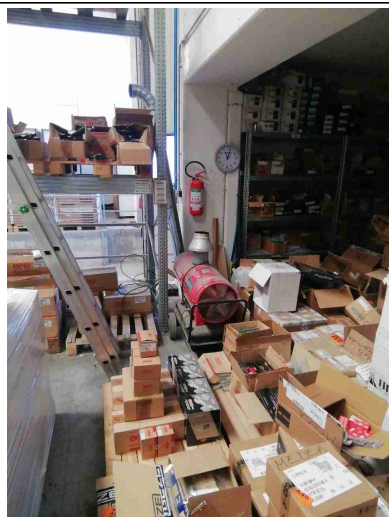
Si



Accessibilita'

Si

Migliorare accessibilità



Regolare installazione

Si

Segnalazione con idoneo cartello

Si

F.LLI PIETRELLI SRL - UFFICI

Estintori Portatili (o carrellati)		
Pressione regolare (zona verde)	Si	
Presenza spinotto di sicurezza	Si	
Impianto anticendio fisso ad idranti e/o naspi		
Presenti	Si	
Accessibilita'?	Si	
Presenza lastre safe-crash?	Si	
Presenza lancia?	Si	
Presenza tubazione flessibile?	Si	
Segnalazione con idoneo cartello?	Si	
Impianto Elettrico		
Ispezione quadri elettrici?	Si	Presente impianto FV in copertura

Impianto Elettrico



Funzionamento luci emergenza S.E. (solo emergenza)?

Si

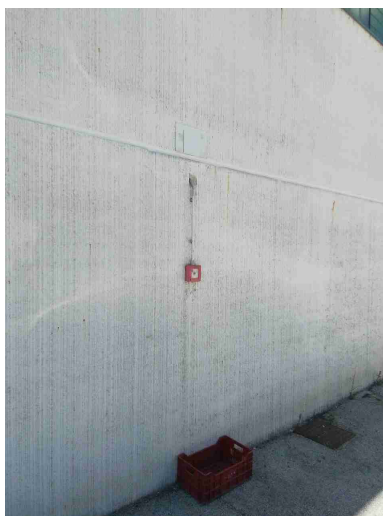
Funzionamento luci emergenza S.A. (sempre accese)?

Si

Cartello sgancio elettrico demergenza?

Si

Sostituire il vecchio cartello



Denuncia di messa a terra?

Si

F.LLI PIETRELLI SRL - UFFICI

Impianto Elettrico		
Sgancio Generale / Differenziali Prova funzionale da parte di Ditta Specializzata?	Si	
Porte Rei		
Presenti?	Si	
Tenuta dei cardini?	Si	
Tenuta delle guarnizioni?	Si	
Assenza di fessurazioni?	Si	
Firme		
Referente Aziendale	Data 29-06-2020	
Consulente Consulente ETA	Data 29-06-2020	