

Registro Antincendio

Ai sensi dell'Art. 6 DPR n. 151 del 1/08/2011

Condotto per

ARREDOCLASSIC SRL - VIA MARCHE 40

Descrizione:

ARREDOCLASSIC SRL - VIA MARCHE 40 - Verifica di conformità legislativa

Data:

7-12-2020

Consulente:

Consulente ETA

Luogo:

MONTECCHIO

Persone che partecipano al sopralluogo:

ing Luca Biagiotti

Note:

2 semestre 2020

1. Introduzione

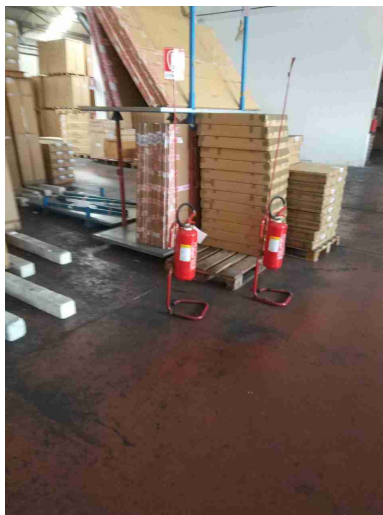
I sistemi, i dispositivi, le attrezzature e gli impianti antincendio necessitano di una regolare sorveglianza per verificare una corretta gestione e manutenzione. Tali operazioni sono a carico del Dirigente titolare dell'attività e dei suoi addetti alla lotta antincendio, atte a garantire nel tempo un grado di affidabilità sufficiente per il corretto funzionamento in caso di incendio dei suddetti sistemi ecc. Nella gestione antincendio un'importanza fondamentale riveste la manutenzione, la quale deve essere affidata ad aziende di idonea e riconosciuta capacità.

1. Contenuti del Registro

Il registro dei controlli deve essere redatto per ottemperare alle prescrizioni di legge previste dalla normativa, DPR N. 151 del 1/08/2011 (art 6) e da specifiche norme di prevenzione incendi per gli edifici scolastici, teatri, ecc. Su tale registro vanno annotate le verifiche (sorveglianza) e le operazioni di manutenzione su sistemi, attrezzature ed impianti antincendio.

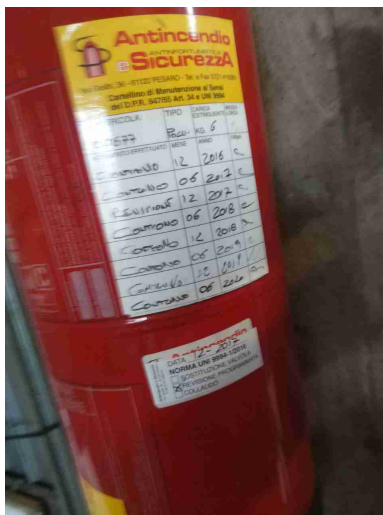
Uscite di Emergenza		
Presenti	Si	
Accesso libero da ostacoli	Si	Migliorare accessibilità UE frontali
		
Rispondenza al D.M. 3/11/2004 (dispositivi apertura manuale)	Si	
Regolare funzionamento delle porte	Si	
Segnalazione con idoneo cartello interno	Si	
Segnalazione con idoneo cartello esterno	Si	
Estintori Portatili (o carrellati)		
Presenti	Si	

Estintori Portatili (o carrellati)



Manutenzione periodica

Si

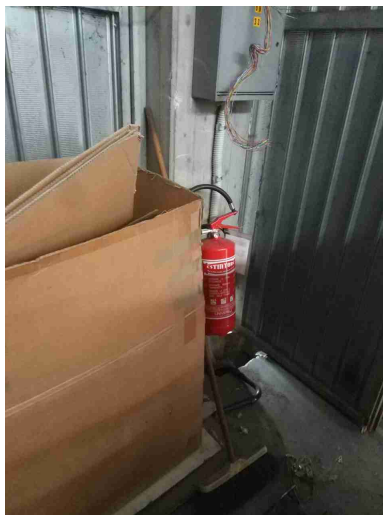


Accessibilità'

Si

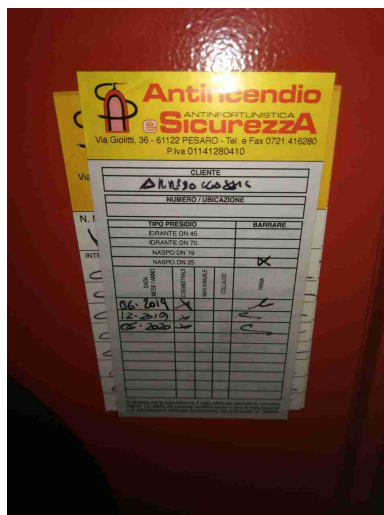
Migliorare accessibilità degli estintori frontali

Estintori Portatili (o carrellati)



Regolare installazione	Si	
Segnalazione con idoneo cartello	Si	
Pressione regolare (zona verde)	Si	
Presenza spinotto di sicurezza	Si	
Impianto anticendio fisso ad idranti e/o naspì		
Presenti	Si	

Impianto antincendio fisso ad idranti e/o naspri



Accessibilita'?	Si	
Presenza lastre safe-crash?	Si	
Presenza lancia?	Si	
Presenza tubazione flessibile?	Si	
Segnalazione con idoneo cartello?	Si	
Impianto Elettrico		
Ispezione quadri elettrici?	Si	
Funzionamento luci emergenza S.E. (solo emergenza)?	Si	

Impianto Elettrico		
Funzionamento luci emergenza S.A. (sempre accese)?	Si	
Cartello sgancio elettrico demergenza?	Si	
Denuncia di messa a terra?	Si	
Sgancio Generale / Differenziali Prova funzionale da parte di Ditta Specializzata?	Si	
Porte Rei		
Presenti?	Si	
Tenuta dei cardini?	Si	
Tenuta delle guarnizioni?	Si	
Assenza di fessurazioni?	Si	
Centrali Termiche ed impianti distribuzione combustibile		
Ispezione visiva impianto?	Si	In manutenzione
Idoneo cartello C.T.?	Si	
Segnalazione intercettazione combustibile?	Si	

Centrali Termiche ed impianti distribuzione combustibile		
Segnalazione emergenza?	Si	
Firme		
Referente Aziendale	Data 7-12-2020	
Consulente Consulente ETA	Data 7-12-2020	