

Registro Antincendio

Ai sensi dell'Art. 6 DPR n. 151 del 1/08/2011

Condotto per

GINO GIROLOMONI COOPERATIVA AGRICOLA

Descrizione:

GINO GIROLOMONI COOPERATIVA AGRICOLA - Verifica di conformità legislativa

Data:

05-11-2019

Consulente:

Consulente ETA

Luogo:

ISOLA DEL PIANO

Persone che partecipano al sopralluogo:

ing Luca Biagiotti

Note:


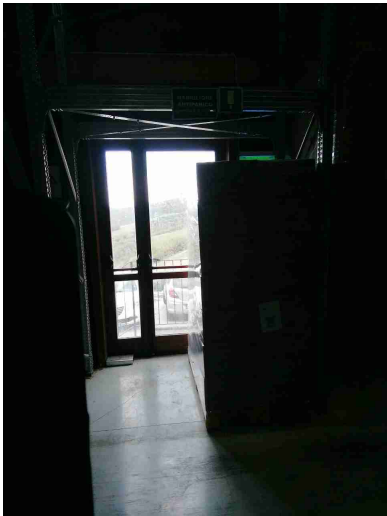
2 Sem. 2019

1. Introduzione

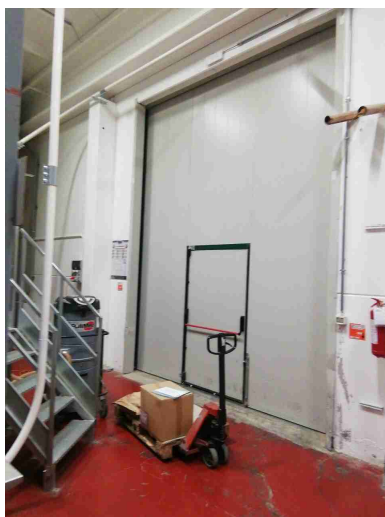
I sistemi, i dispositivi, le attrezzature e gli impianti antincendio necessitano di una regolare sorveglianza per verificare una corretta gestione e manutenzione. Tali operazioni sono a carico del Dirigente titolare dell'attività e dei suoi addetti alla lotta antincendio, atte a garantire nel tempo un grado di affidabilità sufficiente per il corretto funzionamento in caso di incendio dei suddetti sistemi ecc. Nella gestione antincendio un'importanza fondamentale riveste la manutenzione, la quale deve essere affidata ad aziende di idonea e riconosciuta capacità.

1. Contenuti del Registro

Il registro dei controlli deve essere redatto per ottemperare alle prescrizioni di legge previste dalla normativa, DPR N. 151 del 1/08/2011 (art 6) e da specifiche norme di prevenzione incendi per gli edifici scolastici, teatri, ecc. Su tale registro vanno annotate le verifiche (sorveglianza) e le operazioni di manutenzione su sistemi, attrezzature ed impianti antincendio.

Uscite di Emergenza		
Presenti	Si	
Accesso libero da ostacoli	No	Migliorare accessibilita' magazzino nuovo
<div style="display: flex; justify-content: space-around;">   </div>		
Rispondenza al D.M. 3/11/2004 (dispositivi apertura manuale)	Si	
Regolare funzionamento delle porte	Si	
Segnalazione con idoneo cartello interno	No	

Uscite di Emergenza



Segnalazione con idoneo
cartello esterno

No

Sostituire ed integrare cartelli
magazzino pasta, cartello
deposito imballaggi



Estintori Portatili (o carrellati)

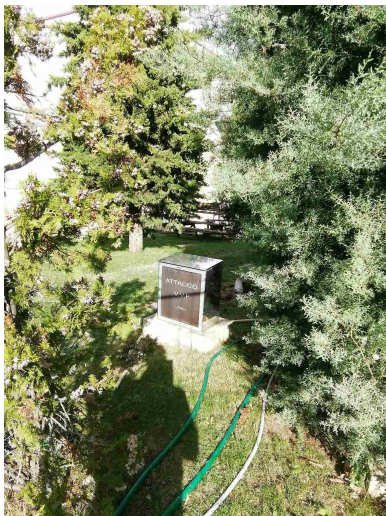
Presenti

Sì

Manutenzione periodica

Sì

Estintori Portatili (o carrellati)		
Accessibilita'	No	Migliore accessibilit nei magazzini
		
Regolare installazione	Si	
Segnalazione con idoneo cartello	No	Eliminare cartelli senza estintore e installare dove presente nel magazzino
		
Pressione regolare (zona verde)	Si	

Estintori Portatili (o carrellati)		
Presenza spinotto di sicurezza	Si	
Impianto anticendio fisso ad idranti e/o naspi		
Presenti	Si	
Accessibilita'?	Si	
Presenza lastre safe-crash?	Si	
Presenza lancia?	Si	
Presenza tubazione flessibile?	Si	
Segnalazione con idoneo cartello?	No	Installare cartello attacco VVF zona ingresso
		
Segnalazione aggiuntiva n. 1	No	Ripristinare idrante laterale

Impianto anticendio fisso ad idranti e/o naspi



Impianto Elettrico

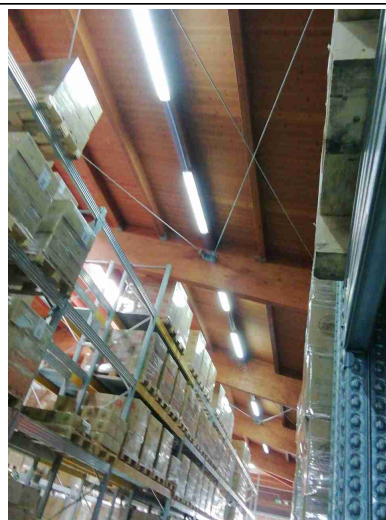
Ispezione quadri elettrici?

Si

Funzionamento luci emergenza S.E. (solo emergenza)?

No

SA su UE confezionamento, magazzino imballaggi

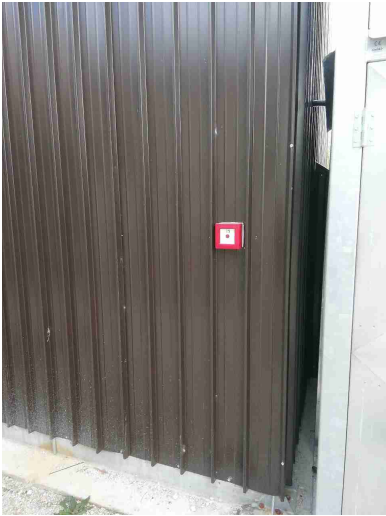


Funzionamento luci emergenza S.A. (sempre accese)?

No

GINO GIROLOMONI COOPERATIVA AGRICOLA

Impianto Elettrico		
Cartello sgancio elettrico demergenza?	Si	
Denuncia di messa a terra?	Si	
Sgancio Generale / Differenziali Prova funzionale da parte di Ditta Specializzata?	Si	
Impianto elettrico di sicurezza gruppo elettrogeno		
Ispezione visiva	Si	
Funzionamento?	Si	
Presenza idonea cartellonistica?	Si	
Porte Rei		
Presenti?	Si	
Tenuta dei cardini?	Si	
Tenuta delle guarnizioni?	Si	
Assenza di fessurazioni?	Si	
Centrali Termiche ed impianti distribuzione combustibile		
Ispezione visiva impianto?	Si	

Centrali Termiche ed impianti distribuzione combustibile		
Idoneo cartello C.T.?	Si	
Segnalazione intercettazione combustibile?	Si	
Segnalazione emergenza?	No	Installare cartello del generatore a biomassa
		
Segnalazione aggiuntiva n. 1	Si	Depositi gpl