

Verifica di conformità legislativa

Condotto per

EUSEBI S.P.A. (Fano)

Descrizione:

EUSEBI S.P.A. (Fano) - Verifica di conformità legislativa

Data:

28-06-2018

Consulente:

Barberini Nicoletta

Luogo:


Fano

Persone che partecipano al sopralluogo:

Note:

Premessa

A seguito della rilevazione dati, sopralluogo e relativa compilazione della presente Verifica di Conformità Legislativa dell'Azienda, in base alle normative vigenti, si comunicano le situazioni non conformi. La visita è stata condotta verificando a campione l'attività aziendale nel sito identificato, per questo motivo non può essere esclusa l'esistenza di eventuali ulteriori non conformità non evidenziate nel corso della presente visita.

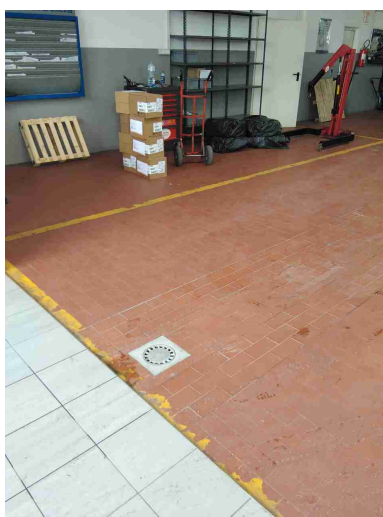
Amianto		
In caso di presenza di materiali contenenti amianto e' stato verificato lo stato di conservazione?	No	Amianto presente su copertura deposito auto
		
E' stato nominato ed e' stato formato il responsabile del rischio amianto?	No	
Sicurezza delle strutture		
Pavimenti privi di buche e/o inciampi?	Si	
Ingressi e passaggi mantenuti puliti da ingombri?	Si	
Locali con accesso interdetto: i locali di deposito, locali tecnici e locali con accesso regolamentato sono provvisti di cartello di Divieto di accesso ai non addetti?	Si	

Sicurezza delle strutture



Passaggi per pedoni ben delimitati?

Si



Nelle vetrature sono assenti fratture o vetri fragili che possono causare pericoli di infortuni?

Si

Prevenzione incendi

Estintori con cartellonistica
 presente e facilmente visibile?

Si

Estintori ben posizionati?

Si

Estintori facilmente
 raggiungibili?

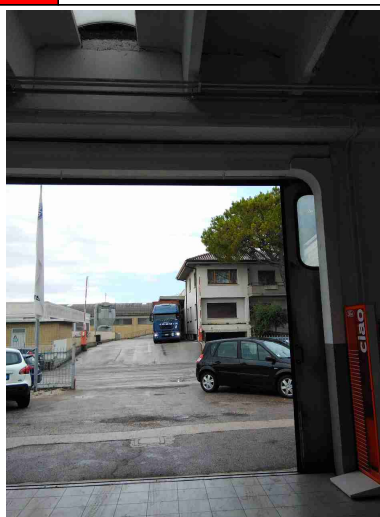
No



Vie di fuga e uscite di
 emergenza: cartellonistica
 presente e facilmente visibile?

No

Installare cartelli in officins



Prevenzione incendi		
Uscite di emergenza libere da ingombri?	Si	
Uscite di emergenza con sistemi di apertura omologati CE?	Si	
Uscite di emergenza facilmente apribili nel verso dell'esodo?	Si	
Punti di raccolta in caso di evacuazione segnalati?	No	Installare cartello
		
Presidi antincendio controllati semestralmente	Si	
Rischio di formazione di atmosfere esplosive		
Le zone ATEX sono segnalate?	No	Installare cartelli

Rischio di formazione di atmosfere esplosive



L'area di ricarica dei cartelli elevatori e' adeguata aereata e lontana da fonti di innesco?

No

Scale soppalchi e luoghi con pericolo di caduta

Le scale portatili sono in buone condizioni e conformi alla norma UNI 131?

No

Sostituire le scale non conformi e non marcate UNI EN 131

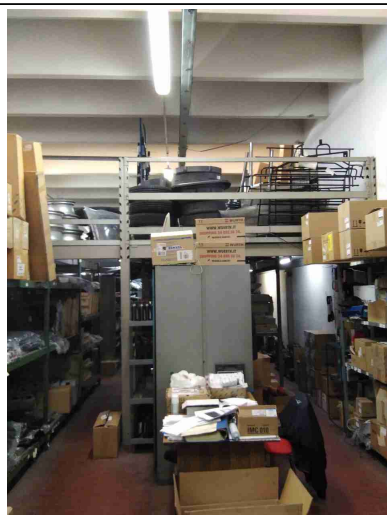


Scale soppalchi e luoghi con pericolo di caduta


Le scale fisse sono munite di corrimano e di parapetto alto almeno 1m (misurando l'altezza all'inizio del gradino)?	Si	
I soppalchi sono muniti di parapetto normale?	Si	
Nei soppalchi e' indicata la portata massima?	No	
Per i soppalchi e' presente procedura per svolgere in sicurezza, in particolare per il rischio di caduta dall'alto, le operazioni di carico/scarico?	Si	

Immagazzinamento

Scaffalature in buone condizioni?	Si	
Sono segnalate le portate massime delle scaffalature?	No	



Immagazzinamento		
Le scaffalature sono ancorate	Si	
Le merci impilate verticalmente risultano stabili?	Si	
Bacini di raccolta per raccogliere eventuali liquidi che fuoriescono?	No	
		
Segnalazione aggiuntiva n. 1	No	Si ricorda di mantenere le vie di esodo libere all'interno del magazzino (prescrizione ASUR)
Illuminazione		
Corpi luce mantenuti puliti e in buone condizioni?	Si	
I locali appaiono adeguatamente illuminati?	Si	

Illuminazione		
Luci di emergenza mantenute in buono stato di efficienza	Si	
Rischio elettrico		
Sui principali quadri elettrici sono presenti i cartelli di Divieto di spegnere incendi con acqua e pericolo folgorazione?	No	
		
Nei quadri elettrici sono presenti gli sportelli e risultano chiusi?	Si	
Pulsanti di sgancio corrente elettrica: cartellonistica indicante i pulsanti presente, facilmente visibile e con indicazione delle zone di sgancio?	Si	

Rischio elettrico



I differenziali (salvavita) vengono testati almeno ogni 6 mesi?

Si

Attrezzi elettrici portatili mantenuti in buone condizioni

Si

Aerazione

I locali appaiono adeguatamente aereati?

Si

E' presente un impianto di aspirazione in prossimità dell'emissione di sostanza pericolose?

Si

Aerazione



Macchine ed attrezzature

Le macchine e le attrezzature sono mantenute pulite?	Si	
Il pavimento intorno alle macchine e' mantenuto pulito?	Si	
Le protezioni risultano in buone condizioni?	No	Ripristinare carter

Macchine ed attrezzature



Pulsanti di emergenza facilmente raggiungibili?	Si	
Scarti di lavorazione raccolti in sicurezza?	Si	
Spazi di lavoro adeguati? (altezza 3m, superficie 2mq, volume 10mc)	Si	
Illuminazione a disposizione appare adeguata al compito?	Si	
Manuale di uso e manutenzione a disposizione?	No	
I lavoratori attuano comportamenti sicuri?	Si	
Le bombole contenenti gas sono stoccate in maniera che non cadano e in luoghi ventilati?	Si	

Macchine ed attrezzature



Gli accessori di sollevamento (brache, fasce) sono marcati CE e verificati trimestralmente?

No

Segnalazione aggiuntiva n. 1

Si



Segnalazione aggiuntiva n. 2

No

Smonta ammortizzatori

Macchine ed attrezzature



Rischi chimico e cancerogeno

E' disponibile un elenco aggiornato dei prodotti chimici in uso?

Si

Sono disponibili le schede di sicurezza dei prodotti chimici utilizzati?


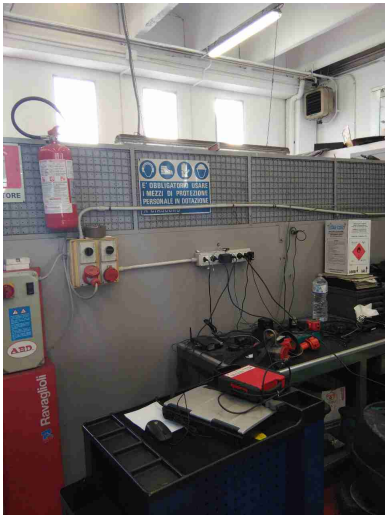
No

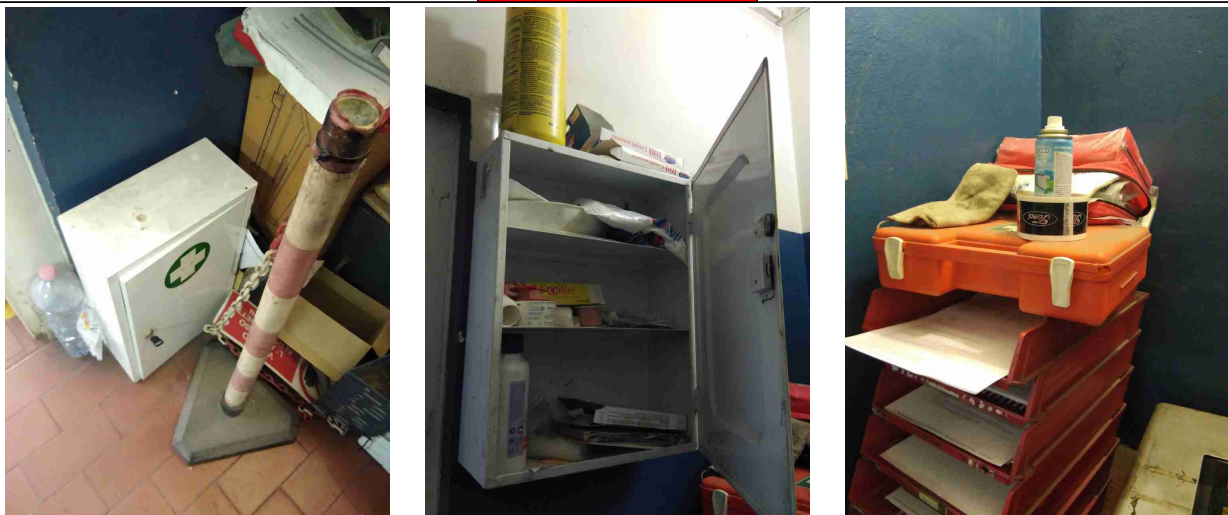
Tutti i contenitori sono etichettati correttamente?

No



EUSEBI S.P.A. (Fano)

Rischi chimico e cancerogeno		
E' presente un deposito dedicato per prodotti chimici?	No	
Dispositivi di protezione individuale (DPI)		
I lavoratori fanno un uso regolare e corretto dei DPI?	Si	
I DPI hanno un buono stato di manutenzione?	Si	
E' presente la segnaletica con obbligo di utilizzo dei DPI?	Si	Potenziare la segnaletica
<div style="display: flex; justify-content: space-around;">   </div>		
Sovraccarico biomeccanico		
Si e' provveduto a valutare il rischio in caso di sollevamenti o trasporti di oggetti aventi peso di 3kg o piu'?	No	Approfondire rischio

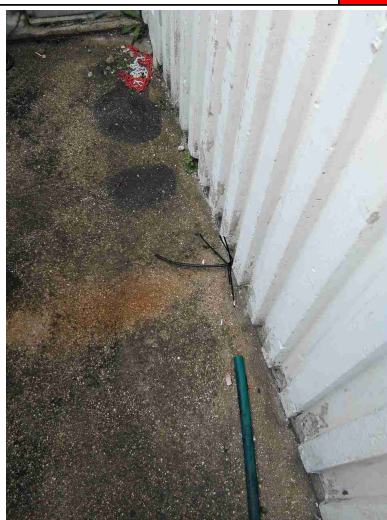
Sovraccarico biomeccanico		
Si e' provveduto a valutare il rischio in caso di operazioni di traino e spinta di carichi che provocano uno sforzo superiore a lieve nella scala di Borg?	No	Approfondire rischio
Si e' provveduto a valutare il rischio in caso siano presenti uno o piu' compiti ripetitivi degli arti superiori con una durata di almeno 1 ora per turno?	No	Approfondire rischio
Si e' provveduto a valutare il rischio in caso siano presenti posture statiche o incongrue a carico del collo/testa, tronco e/o arti superiori o inferiori mantenuti per piu' di 4 secondi consecutivi e ripetuti per una parte significativa del tempo lavorativo?	No	Approfondire rischio
Primo soccorso		
Le cassette sono pulite ed ordinate?	No	
		

Primo soccorso		
Il contenuto e' controllato periodicamente?	No	
Sono assenti elementi scaduti o rovinati?	No	Sostituire il contenuto scaduto
Le cassette sono segnalate chiaramente?	No	Installare cartello sulla porta del locale nel quale è posizionata la cassetta
Le cassette sono facilmente accessibili?	Si	
Sono presenti i pacchetti di medicazione nei mezzi?	No	Acquistare per automezzo aziendali
Emissioni in atmosfera		
Tutte le emissioni esistenti sono autorizzate?	Si	
Le emissioni sono identificate con cartello?	No	
Scarico acque reflue		
Sono autorizzati tutti gli scarichi esistenti?	Si	Scarico domestico
E' scongiurato il pericolo di contaminazione delle acque di prima pioggia?	Si	Rifiuti stoccati sotto tettoia

Scarico acque reflue

Le acque di condensa dei compressori e/o di condensa delle caldaie e/o di controlavaggio di addolcitori sono previste in autorizzazione o smaltite come rifiuti?

No


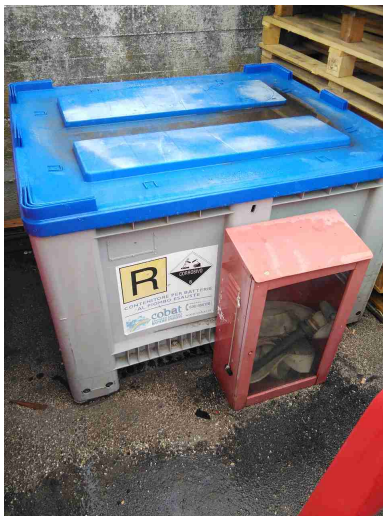


Rifiuti

Tutti i rifiuti prodotti sono stati classificati ed a tutti e' stato assegnato un codice CER, compreso il relativo contenitore?

No



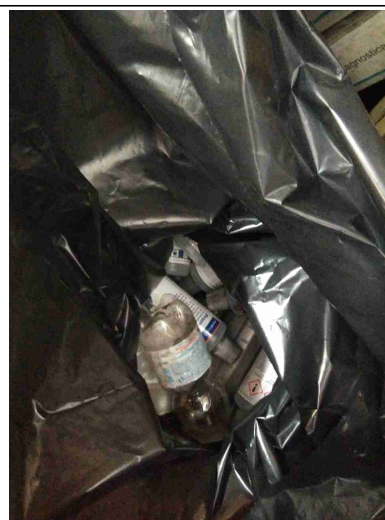
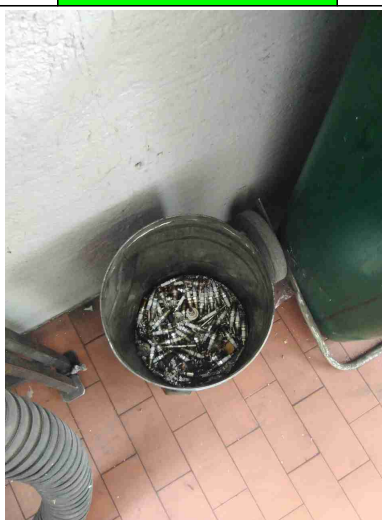
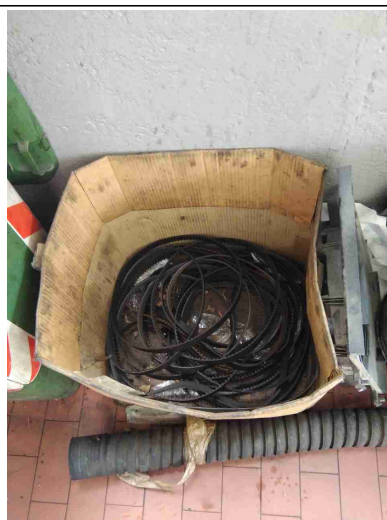
Rifiuti		
Tutti i rifiuti sono stoccati correttamente: coperti e con bacino di contenimento per liquidi?	No	No bacini ma tutti coperti
		
E' scongiurato il pericolo di contaminazione del suolo?	Si	
		
Segnalazione aggiuntiva n. 1	No	Scarico in fogna

Rifiuti



Segnalazione aggiuntiva n. 2

Si



Firme

Referente Aziendale

Data
28-06-2018

Sai hugo

Firme		
Consulente Barberini Nicoletta	Data 28-06-2018	