

# Verifica di conformità legislativa

Condotto per

## PROTECNO S.R.L.

**Descrizione:**

PROTECNO S.R.L. - Verifica di conformità legislativa

**Data:**

22-06-2018

**Consulente:**

Sciamanna Francesca

**Luogo:**

Mondolfo

**Persone che partecipano al sopralluogo:**

Lunghi Angelo

**Note:**

## **Premessa**

A seguito della rilevazione dati, sopralluogo e relativa compilazione della presente Verifica di Conformità Legislativa dell'Azienda, in base alle normative vigenti, si comunicano le situazioni non conformi. La visita è stata condotta verificando a campione l'attività aziendale nel sito identificato, per questo motivo non può essere esclusa l'esistenza di eventuali ulteriori non conformità non evidenziate nel corso della presente visita.

Organigramma e Formazione		
E' presente l'organigramma aziendale?	Si	
E' stato individuato univocamente il datore di lavoro?	Si	
E' stato costituito il S.P.P. ed e' stato individuato il Responsabile del S.P.P.?	Si	
E' stato individuato un medico competente?	Si	
Il nominativo del rappresentate dei lavoratori per la sicurezza e' stato comunicato telematicamente all'INAIL?	Si	
Sono stati individuati gli addetti di primo soccorso?	Si	
Gli addetti di primo soccorso hanno la formazione in corso di validita'?	Si	
Sono stati individuati gli addetti alla lotta antincendio?	Si	
Gli addetti alla lotta antincendio sono stati formati in modo congruo con il livello di rischio?	Si	

DVR		
Il DVR e' stato redatto ed e' disponibile, firmato e con data certa?	Si	
La valutazione stress lavoro correlato e' in corso di validita'?	Si	
La valutazione relativa all'esposizione al rumore e' in corso di validita'?	Si	
La valutazione relativa all'esposizione alle vibrazioni e' in corso di validita'?	Si	
La valutazione relativa all'esposizione alle radiazioni ottiche artificiali e' in corso di validita'?	Si	
E' stata effettuata la valutazione del rischio chimico	Si	
Documenti di gestione		
E' presente la modulistica per la gestione dei contratti in appalto?	No  PROTECNO S.R.L.	Redigere un DUVRI per l'operazione di carico dei container con impianti tramite ditta esterna. Per lo scopo la ditta esterna utilizza una gru su autocarro. Rivedere in ogni caso la procedura utilizzata per agganciare e sganciare le corde al container. Ad esempio, le corde sono spostate agli angoli del container dal braccio della gru, il dipendente PROTECNO aggancia le corde stazionando sulla scala. In questo modo non sale sul

Documenti di gestione		
		<p>container, privo di protezioni. Per lo sgancio, se possibile, utilizzare una scala pi alta. Vi ricordo che per lavori in quota, oltre al corso di formazione, obbligatorio utilizzare sistemi di trattenuta come le imbracature, se ci non possibile occorre modificare le procedure di lavoro.</p>
		
E' presente il piano di emergenza?	Si	
E' stata effettuata e verbalizzata la riunione periodica art. 35?	Si	
Sono stati effettuati da parte del medico competente i sopralluoghi negli ambienti di lavoro?	Si	
E' documentata la distribuzione dei DPI?	Si	

Documenti di gestione		
E' presente e compilato il registro per la verifica di funi e catene?	Si	
E' presente e compilato il registro per la verifica dei dispositivi di sicurezza di macchine ed impianti?	Si	
Sono disponibili i libretti di manutenzione ed uso dei macchinari?	Si	Reperire tutti i libretti
E' presente la conformita' antincendio ai sensi del DPR 151/2011?	Si	
Tutte le attivita' soggette sono presenti nella conformita' antincendio?	Si	
E' stata eseguita la prova di evacuazione?	Si	
Segnalazione aggiuntiva n. 1	Si	Evitare di accatastare materiale infiammabile in prossimità della saldatura

## Documenti di gestione



Segnalazione aggiuntiva n. 2

No

Non bloccare le porte tagliafuoco

## Informazione, Formazione ed addestramento dei lavoratori

E' presente un programma per la formazione dei lavoratori?

Si

E' presente una procedura per l'informazione, la formazione e l'addestramento in caso di neoassunti o di cambio mansione?

Si

Tutti i lavoratori in forza sono stati formati secondo i disposti dell'accordo Stato-Regioni 21/12/2011?

Si

Verificare periodicamente l'avvenuta formazione dei lavoratori

<b>Informazione, Formazione ed addestramento dei lavoratori</b>		
Tutti gli addetti che fanno uso di carrelli elevatori hanno ricevuto la formazione iniziale e gli aggiornamenti previsti dall'accordo stato regioni del 22/2/2012?	Si	
Tutti gli addetti che fanno uso di gru (a torre / mobile / su autocarro) hanno ricevuto la formazione iniziale e gli aggiornamenti previsti dall'accordo stato regioni del 22/2/2012?	Si	
Tutti gli addetti che fanno uso di piattaforma di lavoro mobile elevabile hanno ricevuto la formazione iniziale e gli aggiornamenti previsti dall'accordo stato regioni del 22/2/2012?	Si	
I lavoratori che intervengono su impianti in tensione hanno ricevuto la formazione PES PAV?	Si	
Sono state elaborate e distribuite procedure di lavoro?	Si	
E' documentato l'addestramento del lavoratore per le macchine che utilizza?	Si	
<b>Impianti</b>		
E' disponibile l'agibilita' dei locali?	Si	




Impianti		
E' presente il certificato di conformita' dell'impianto elettrico?	Si	
E' stato denunciato e sottoposto a verifica periodica l'impianto di messa a terra?	Si	
E' stato denunciato e sottoposto a verifica periodica l'impianto contro le scariche atmosferiche?	Si	
E' stato denunciato e sottoposto a verifica periodica l'impianto termico?	Si	
Sono stati denunciati e sottoposti a verifica periodica gli impianti di sollevamento?	Si	
Rifiuti		
E' presente ed e' correttamente compilato il registro di carico e scarico rifiuti?	Si	
Sono correttamente compilati i formulari di identificazione e trasporto?	Si	
L'azienda e' iscritta al SISTRI ed ha pagato l'iscrizione annuale?	Si	
E' stato presentato entro il 30 aprile il MUD?	Si	

PROTECNO S.R.L.

Impianti contenenti F-GAS		
Per impianti contentnei oltre 3kg di F-gas, e' stata affidata la manutenzione ad una ditta certificata?	Si	
E' stato istituito il registro delle verifiche?	Si	
E' stata presentata entro il 31 Maggio la comunicazione all'ISPRA?	No	Presentata in data 19.06.2018
Sicurezza delle strutture		
Pavimenti privi di buche e/o inciampi?	Si	
Passaggi per carrelli e mezzi ben definiti?	No	Delimitare con strisce bianche il passaggio dei carrelli elevatori
Nelle vetrare sono assenti fratture o vetri fragili che possono causare pericoli di infortuni?	Si	
Sono valutati i rischi degli ambienti confinanti?	Si	
Segnalazione aggiuntiva n. 1	No	MANUTENZIONE IMPIANTO. Sono stati segnalati diversi infortuni durante la manutenzione degli impianti nei container, causati dalla posizione delle barre utilizzate per agganciare e sostenere l'impianto . Se possibile progettare diversamente la struttura che trattiene i diversi impianti

PROTECNO S.R.L.

Prevenzione incendi		
Estintori con cartellonistica presente e facilmente visibile?	Si	
Estintori ben posizionati?	Si	
Estintori facilmente raggiungibili?	Si	
Porte tagliafuoco non bloccate e con molle di autochiusura cariche?	No	Non bloccare le porte tagliafuoco
		
Vie di fuga e uscite di emergenza: cartellonistica presente e facilmente visibile?	Si	
Uscite di emergenza libere da ingombri?	No	Lasciare libere tutte le uscite di sicurezza

## Prevenzione incendi



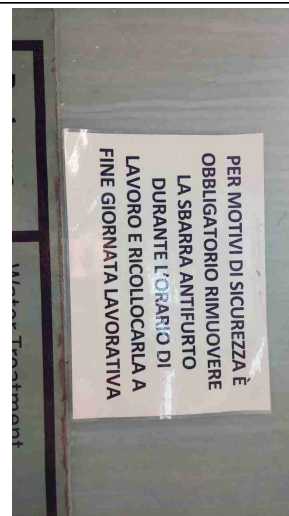
Uscite di emergenza con sistemi di apertura omologati CE?

Si

Uscite di emergenza facilmente apribili nel verso dell'esodo?

No

Porta bloccata sia all'interno sia all'esterno da materiale in stoccaggio o da barre antifurto. Responsabilizzare un addetto alla rimozione della barra antifurto



Punti di raccolta in caso di evacuazione segnalati?

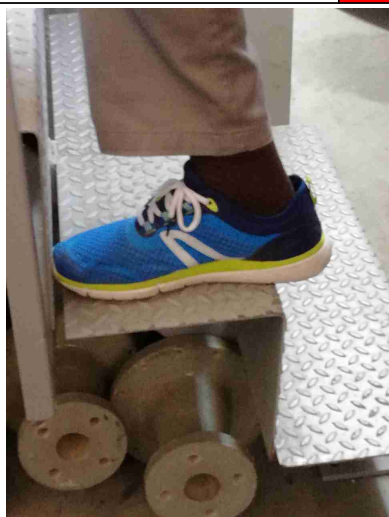
Si

PROTECNO S.R.L.

<b>Prevenzione incendi</b>		
Presidi antincendio controllati semestralmente	Si	
<b>Rischio di formazione di atmosfere esplosive</b>		
Le zone ATEX sono segnalate?	No	
L'area di ricarica dei cartelli elevatori e' adeguata aereata e lontana da fonti di innesco?	No	Si consiglia di lasciare libera l'area di ricarica dei carrelli elevatori
		
<b>Scale soppalchi e luoghi con pericolo di caduta</b>		
Le scale portatili sono in buone condizioni e conformi alla norma UNI 131?	Si	Utilizzare sempre scale conformi
Scale e rampe mantenute pulite da ingombri	Si	

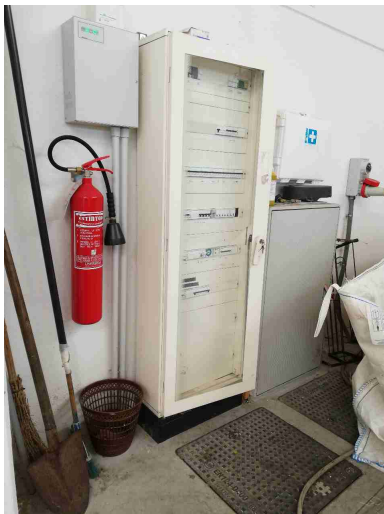
### Scale soppalchi e luoghi con pericolo di caduta

Le scale fisse sono munite di corrimano e di parapetto alto almeno 1m (misurando l'altezza all'inizio del gradino)?	Si	
I soppalchi sono muniti di parapetto normale?	Si	
Nei soppalchi e' indicata la portata massima?	Si	Caricare i bancali nel soppalco evitando che il personale si sporga dal soppalco. Il personale deve rimanere in una zona sicura
Segnalazione aggiuntiva n. 1	No	Verificare la scala del soppalco utilizzata nel magazzino. La pedata risulta piccola, sono stati segnalati diversi mancati infortuni



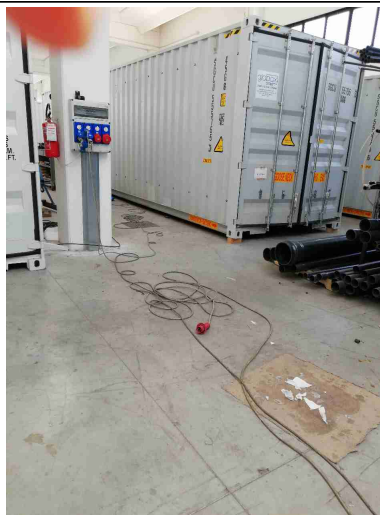
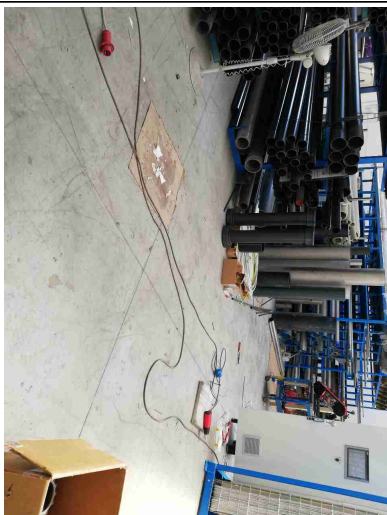
### Immagazzinamento

Scaffalature in buone condizioni?	Si	
Sono segnalate le portate massime delle scaffalature?	Si	PROTECNO S.R.L.

<b>Immagazzinamento</b>		
Le scaffalature sono ancorate	Si	
<b>Illuminazione</b>		
Corpi luce mantenuti puliti e in buone condizioni?	Si	
I locali appaiono adeguatamente illuminati?	Si	
<b>Rischio elettrico</b>		
Sui principali quadri elettrici sono presenti i cartelli di Divieto di spegnere incendi con acqua e pericolo folgorazione?	No	
		
I cavi sono disposti in modo tale da non creare fonte di inciampo?	No	Dopo l'utilizzo della attrezzature elettriche, provvedere alla loro sistemazione, in modo ridurre i rischi da inciampo



## Rischio elettrico



## Aerazione

I locali appaiono adeguatamente aereati?

Si

E' presente un impianto di aspirazione in prossimità dell'emissione di sostanza pericolose?

No

Nell'area destinata a saldatura ? necessario installare una cappa di aspirazione. In seguito chiedere l'autorizzazione alle emissioni in atmosfera

## Macchine ed attrezzature

Le macchine e le attrezzature sono mantenute pulite?

Si

Il pavimento intorno alle macchine e' mantenuto pulito?

Si

Le protezioni risultano in buone condizioni?

No

Reperire eventuali protezioni dei macchinari



## Macchine ed attrezzature



Spazi di lavoro adeguati?  
(altezza 3m, superficie 2mq,  
volume 10mc)

Si

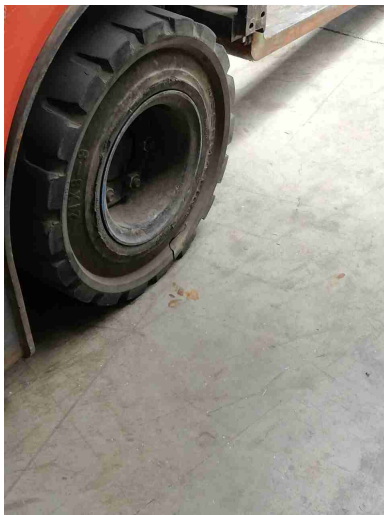
Illuminazione a disposizione  
appare adeguata al compito?

Si

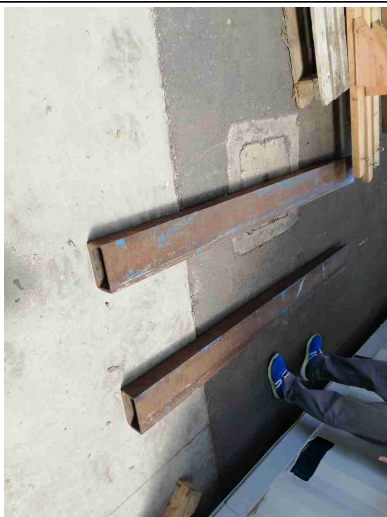
I lavoratori attuano  
comportamenti sicuri?

No

CARICO/SCARICO  
CONTAINER CON DITTA  
ESTERNA. Redigere un  
DUVRI per valutare le  
interferenze con la ditta  
esterna. scorretto salire sopra  
il container, ad una altezza  
superiore ai due metri, senza  
le imbracature, per  
agganciare le corde al  
container stesso. Lo stesso  
vale per le manutenzioni degli  
impianti all'interno  
dell'azienda. Una soluzione  
potrebbe essere l'acquisto di  
trabattelli che permettono le  
lavorazioni senza salire sopra  
i container privi di protezione.  
Oppure installare delle linee  
vita in un'area dei locali che  
sar adibita a queste  
lavorazioni

<b>Macchine ed attrezzature</b>		
Gli accessori di sollevamento (brache, fasce) sono marcati CE e verificati trimestralmente?	Si	Verificare periodicamente gli accessori di sollevamento
<b>Condizione dei carrelli elevatori</b>		
Buone condizioni delle ruote?	No	Verificare periodicamente il carrello elevatore
		
Buona condizione del sedile?	Si	
Il carrello elevatore dotato di accessori che ne variano le caratteristiche di uso (prolunghe, pale, staffe per ganci di sollevamento, ...) sono dotati di nuova certificazione?	No	Utilizzare prolunghe omologate

## Condizione dei carrelli elevatori



## Condizione dei carrelli elevatori

Segnalazione aggiuntiva n. 1

No

Il carrello elevatore deve essere utilizzato esclusivamente per lo spostamento della merce. assolutamente vietato sollevare carichi troppo grandi o troppo pesanti. E mai superiori alla portata del mezzo. Il sovraccarico del carrello compromette la stabilit  e l'efficacia meccanica dei suoi organi. assolutamente vietato sollevare o far salire persone anche occasionalmente. E' assolutamente vietato utilizzare il carrello elevatore per spingere o trainare carichi di alcun tipo. La procedura utilizzare per posizionare orizzontalmente gli impianti di trattamento scorretta e pericolosa: attualmente i piedi del filtro sono agganciati, tramite barrette, alle prolungh  delle forche del carrello. Quando il carro ponte solleva l'impianto, il carrello elevatore sposta orizzontalmente i piedi del filtro in modo da staccarlo dal terreno. Infine il carro ponte abbassa l'impianto a terra. Questo fatto per evitare danni alla pavimentazione. Si potrebbe pensare di posizionare il filtro sopra una pedana, e utilizzare solo il carro ponte per riposizionare il filtro.

## Condizione dei carrelli elevatori

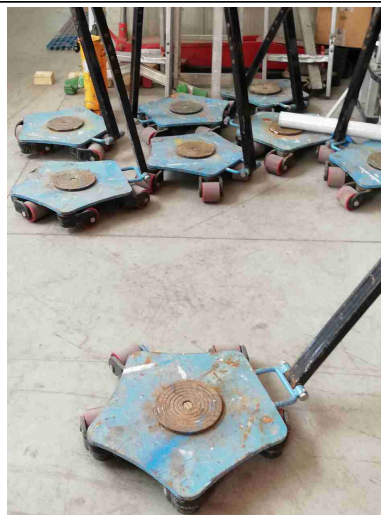


Segnalazione aggiuntiva n. 2

No

IMPIEGO SIMULTANEO DI DUE CARRELLI ELEVATORI. L'impiego simultaneo di due carrelli elevatori per sollevare e spostare un carico pesante sempre un'operazione pericolosa che, se possibile, va evitata. Per spostare i container con gli impianti (ca. 100 t) si potrebbe pensare all'installazione di un carroponete. Se ci non possibile redigere una procedura (con l'aiuto dello studio SEA) che preveda l'utilizzo dei due carrelli elevatori e dei diversi carrelli girevoli

## Condizione dei carrelli elevatori



Segnalazione aggiuntiva n. 3

No

PESA DEI BANCALI. Pesare i bancali con i transpallet dotati di bilancia elettronica integrata, piuttosto che collegare il dinamometro al carrello elevatore e sollevare il peso

## Rischi chimico e cancerogeno

E' disponibile un elenco aggiornato dei prodotti chimici in uso?

Si

Sono disponibili le schede di sicurezza dei prodotti chimici utilizzati?

Si

Tutti i contenitori sono etichettati correttamente?

Si

E' presente un deposito dedicato per prodotti chimici?

Si

Dispositivi di protezione individuale (DPI)		
I lavoratori fanno un uso regolare e corretto dei DPI?	No	Gli impiegati tecnici devono utilizzare scarpe con puntale in ferro durante i sopralluoghi in produzione
Sovraccarico biomeccanico		
Si e' provveduto a valutare il rischio in caso di sollevamenti o trasporti di oggetti aventi peso di 3kg o piu'?	No	
Si e' provveduto a valutare il rischio in caso siano presenti uno o piu' compiti ripetitivi degli arti superiori con una durata di almeno 1 ora per turno?	No	
Primo soccorso		
Le cassette sono pulite ed ordinate?	Si	
Il contenuto e' controllato periodicamente?	Si	
Sono assenti elementi scaduti o rovinati?	Si	
Le cassette sono segnalate chiaramente?	Si	

## Primo soccorso



Le cassette sono facilmente accessibili?

Si

Sono presenti i pacchetti di medicazione nei mezzi?

Si

## Rischi ufficio

Archivi e scaffalature in buono stato di manutenzione?

Si

Buona condizione delle sedie?

Si

Scrivanie in buone condizioni?

Si

Manutenzione degli impianti di aereazione (aria condizionata, pompe di calore, ...)?

No

Non rimuovere i filtri degli impianti di riscaldamento

Poggiapiedi in dotazione a chi ne fa richiesta?

Si

PROTECNO S.R.L.



<b>Rifiuti</b>		
Tutti i rifiuti prodotti sono stati classificati ed a tutti e' stato assegnato un codice CER, compreso il relativo contenitore?	Si	
Tutti i rifiuti sono stoccati correttamente: coperti e con bacino di contenimento per liquidi?	No	Il materiale non pu essere stoccato all'esterno del capannone. Portarlo sotto la tettoia
		
E' scongiurato il pericolo di contaminazione del suolo?	No	
<b>Firme</b>		
Referente Aziendale	Data 22-06-2018	
Consulente Sciamanna Francesca	Data 22-06-2018	