

Verifica di conformità legislativa (Sicurezza)

Condotto per

MONTEFELTRO FORAGGI SRL

Descrizione:

MONTEFELTRO FORAGGI SRL - Verifica di conformità legislativa

Data:

28-6-2021

Consulente:

Alessandro Versari

Luogo:

Sassocorvaro

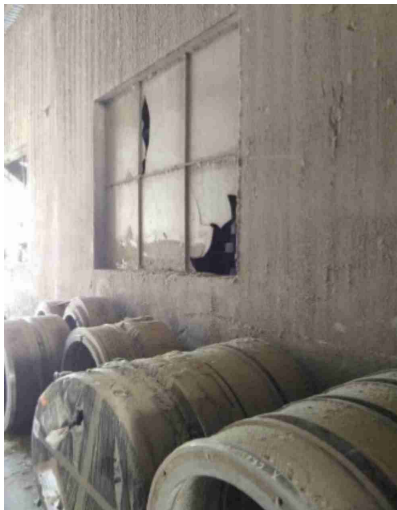

Persone che partecipano al sopralluogo:

Migiani Luana

Note:

Premessa

A seguito della rilevazione dati, sopralluogo e relativa compilazione della presente Verifica di Conformità Legislativa dell'Azienda, in base alle normative vigenti, si comunicano le situazioni non conformi. La visita è stata condotta verificando a campione l'attività aziendale nel sito identificato e attraverso le informazioni rilasciate dal datore di lavoro. Per questo motivo non può essere esclusa l'esistenza di eventuali ulteriori non conformità non evidenziate nel corso della presente visita.

Sicurezza delle strutture		
Pavimenti e spazi esterni privi di buche e/o inciampi?	Si	
Ingressi e passaggi mantenuti puliti da ingombri?	Si	
Locali con accesso interdetto: i locali di deposito, locali tecnici e locali con accesso regolamentato sono provvisti di cartello di Divieto di accesso ai non addetti?	Si	
Passaggi per pedoni ben delimitati?	Si	Vedi planimetria viabilita' con regole di accesso per esterni e lavoratori
Passaggi per carrelli e mezzi ben definiti?	Si	Vedi planimetria viabilita' con regole di accesso per esterni e lavoratori
Nelle vetrature sono assenti fratture o vetri fragili che possono causare pericoli di infortuni?	No	
<div>   </div>		

Sicurezza delle strutture		
Il sistema di trasporto su rotaie e' in buone condizioni (protezione ruote navicella, segnalatore acustico, etc)?	Non pertinente	
Le vie rulli sono dotate di idoneo fine corsa?	Non pertinente	
Sono valutati i rischi degli ambienti confinati?	Non pertinente	Sono interdette ai lavoratori attività all'interno di cicloni, silos, fosse, ecc.
Nelle porte o nelle pareti in vetro sono presenti decalcomanie ad altezza occhi?	Non pertinente	
Sono presenti adeguati spogliatoi (armadietti, docce, posti a sedere) e sono mantenuti in un corretto stato di igiene?	Si	
Prevenzione incendi		
Gli estintori sono installati correttamente (facilmente raggiungibili, cartellonistica corretta, altezza adeguata)?	No	Segnalare tutti gli estintori

Prevenzione incendi



Gli idranti sono installati correttamente (facilmente raggiungibili, adeguatamente segnalati, buone condizioni, etc)?

No

- segnalare gli idranti soprasuolo sprovvisti di cartello
- liberare gli idranti esterni ostruiti da piante e arbusti



Le valvole del gas sono segnalate e sono facilmente raggiungibili?

Sì

I tubi (interni ed esterni) di adduzione del combustibile sono colorati di giallo?

Sì

Prevenzione incendi		
Le uscite di emergenza sono libere da ingombri, segnalate e facilmente apribili verso l'esodo?	Si	
Punti di raccolta in caso di evacuazione segnalati?	Si	
Presidi antincendio controllati semestralmente (es. estintori, idranti, porte tagliafuoco, ecc..)	Si	
Sono correttamente posizionate e ben distribuite le planimetrie di evacuazione?	Si	
Scale soppalchi e luoghi con pericolo di caduta		
Le scale portatili sono in buone condizioni e conformi alla norma UNI 131?	Si	
Le scale portatili utilizzate per lavori elettrici sono di un materiale dielettrico?	Non pertinente	
Le scale fisse sono munite di corrimano e di parapetto alto almeno 1m (misurando l'altezza all'inizio del gradino)?	No	

Scale soppalchi e luoghi con pericolo di caduta



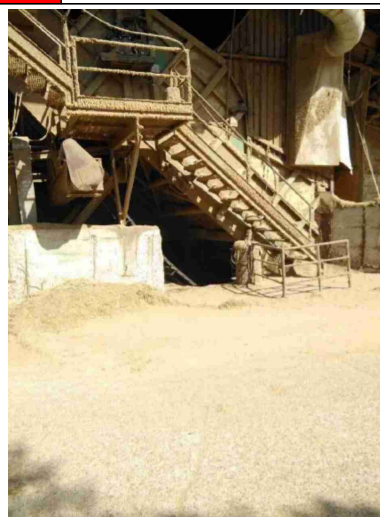
Nei gradini scivolosi sono presenti strisce antiscivolo?

Si

Per gli uffici

Tutti i luoghi elevati sono muniti di parapetto normale?

No



Nei soppalchi e' indicata la portata massima?

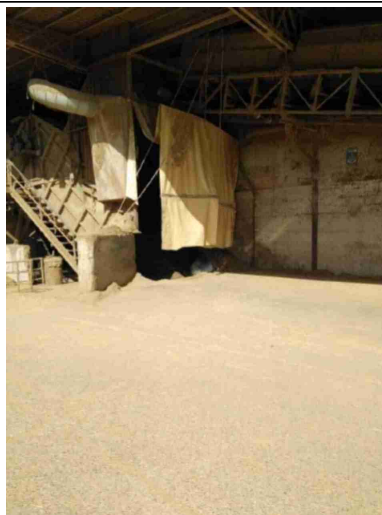
Non
pertinente

Segnalazione aggiuntiva n. 1

No

Pericolo di caduta nelle buche di carico

Scale soppalchi e luoghi con pericolo di caduta



Immagazzinamento

Scaffalature in buone condizioni (ancorate, indicazione portata)?	Non pertinente	
I montanti frontali delle scaffalature urtabili dai carrelli elevatori o altri mezzi sono dotati di paracolpi?	Non pertinente	
Nelle scaffalature singole non a parete sono previste reti di contenimento per la merce?	Non pertinente	
I materiali stoccati sono correttamente imballati?	Sì	
Le merci impilate verticalmente risultano stabili?	Sì	
Bacini di raccolta per raccogliere eventuali liquidi che fuoriescono?	Non pertinente	

Illuminazione		
I locali appaiono adeguatamente illuminati (corpi luce puliti, etc)?	Si	
Luci di emergenza mantenute in buono stato di efficienza	Si	
Rischio elettrico		
Sui principali quadri elettrici sono presenti i cartelli di Divieto di spegnere incendi con acqua e pericolo folgorazione?	Si	
Nei quadri elettrici sono presenti gli sportelli e risultano chiusi?	Si	
Pulsanti di sgancio corrente elettrica: cartellonistica indicante i pulsanti presente, facilmente visibile e con indicazione delle zone di sgancio?	Si	
Attrezzi elettrici portatili mantenuti in buone condizioni?	Si	
Sono assenti fonti di rischio causate da una cattiva gestione dell'impianto elettrico (adattatori non conformi, prese elettriche e/o prolunghe rovinate, cavi che creano fonte di inciampo, etc)?	Si	

Aerazione		
I locali appaiono adeguatamente aereati (compresi spogliatoi e servizi igienici)?	Si	
E' presente un impianto di aspirazione in prossimita' dell'emissione di sostanza pericolose?	Si	
Macchine ed attrezzature		
Gli accessori di sollevamento (brache, fasce) sono marcati CE e verificati trimestralmente?	Si	
Primo soccorso		
Sono presenti le cassette di primo soccorso?	Si	
Le cassette sono in buone condizioni e sono assenti elementi scaduti o rovinati?	Si	
Le cassette sono segnalate chiaramente e facilmente accessibili?	Si	
Sono presenti i pacchetti di medicazione nei mezzi?	No	
Rischi ufficio		
Archivi e scaffalature in buono stato di manutenzione?	Si	

Rischi ufficio		
Buona condizione delle sedie?	Si	
Scrivanie in buone condizioni?	Si	
I cavi nelle postazioni PC sono disposti in modo tale da evitare inciampi e cadute?	Si	
Gli schermi sono orientati in modo da ridurre abbagli e riflessi dalle fonti di luce oppure sono dotati di sistemi parasole?	Si	
Fotocopiatrici posizionate in zone aeree?	Si	
Poggiapiedi in dotazione a chi ne fa richiesta?	Si	
Firme		
Referente Aziendale	Data 28-6-2021	/
Consulente Alessandro Versari	Data 28-6-2021	