

# Verifica di conformità legislativa

Condotto per

## CRA - Cervia

**Descrizione:**

CRA - Cervia - Verifica di conformità legislativa

**Data:**

20-06-2023 13:34:27

**Consulente:**

Ceccarelli Michele

**Luogo:**

Ravenna

**Persone che partecipano al sopralluogo:**

Ceccarelli Michele

**Note:**

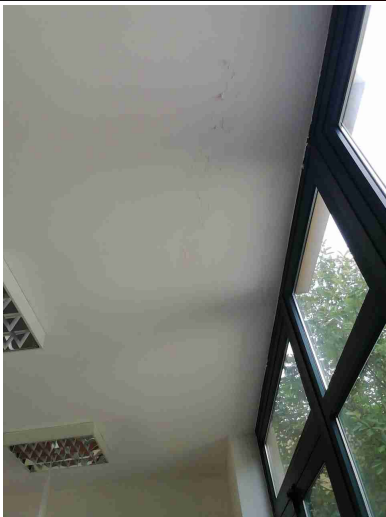

## **Premessa**

A seguito della rilevazione dati, sopralluogo e relativa compilazione della presente Verifica di Conformità Legislativa dell'Azienda, in base alle normative vigenti, si comunicano le situazioni non conformi. La visita è stata condotta verificando a campione l'attività aziendale nel sito identificato e attraverso le informazioni rilasciate dal datore di lavoro. Per questo motivo non può essere esclusa l'esistenza di eventuali ulteriori non conformità non evidenziate nel corso della presente visita.

## Sicurezza

DVR		
19. Il DVR e' stato redatto ed e' disponibile, firmato e con data certa?	Si	

## Sicurezza sopralluogo

Sicurezza delle strutture		
122. Locali con accesso interdetto: i locali di deposito, locali tecnici e locali con accesso regolamentato sono provvisti di cartello di Divieto di accesso ai non addetti?	Si	
452. Sono presenti adeguati spogliatoi (armadietti, docce, posti a sedere) e sono mantenuti in un corretto stato di igiene?	Si	
130. Segnalazione aggiuntiva n. 1	No	Infiltrazioni da tetto (ingresso) in più punti e da ripristinare pannelli controsoffitto
<div>   </div>		
131. Segnalazione aggiuntiva n. 2	No	Umidità di risalita spogliatoio uomini

## Prevenzione incendi

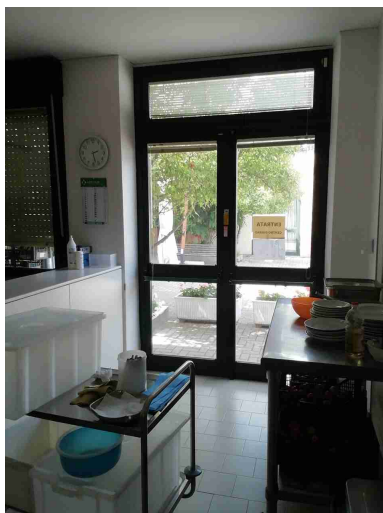
133. Gli estintori sono installati correttamente (facilmente raggiungibili, cartellonistica corretta, altezza adeguata)?

Si

143. Le uscite di emergenza sono libere da ingombri, segnalate e facilmente apribili verso l'esodo?

No

Verificare se identificata quale USD



144. Uscite di emergenza con sistemi di apertura omologati CE?

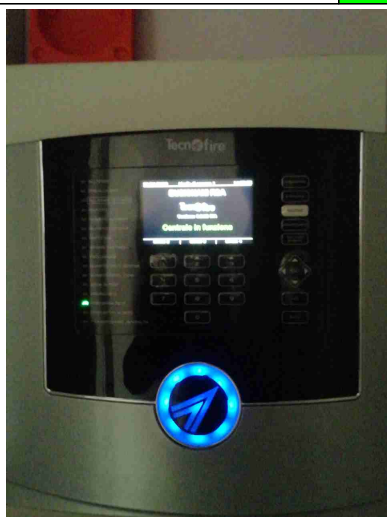
No

## Prevenzione incendi



147. L'allarme antincendio e' efficiente ed adeguatamente segnalato?

Si



146. Pulsanti allarme antincendio facilmente raggiungibili?

Si

## Prevenzione incendi



148. Punti di raccolta in caso di evacuazione segnalati?	Si	
149. Presidi antincendio controllati semestralmente (es. estintori, idranti, porte tagliafuoco, ecc..)	No	Porte REI non idonee (in foto REI ingresso nucleo rosso, Ambulatorio, cucina porta n. 33 per struttura e magnete)
425. Sono correttamente posizionate e ben distribuite le planimetrie di evacuazione?	No	Predisporre planimetrie di evacuazione conformi e complete di tutte le informazioni e appendere in ogni piano

## Prevenzione incendi



150. Segnalazione aggiuntiva  
n. 1

No

Installare istr. Operativa per  
pulizia filtro asciugatrice



## Scale soppalchi e luoghi con pericolo di caduta

158. Le scale portatili sono in  
buone condizioni e conformi  
alla norma UNI 131?

Sì



## Scale soppalchi e luoghi con pericolo di caduta



166. Segnalazione aggiuntiva n. 1

No

Verificare se presente e funzionante i.e. e allarme sonoro



## Immagazzinamento

169. Scaffalature in buone condizioni (ancorate, indicazione portata)?

No

Locale cure estetiche e sgabuzzino palestra. Fissare almeno quelle lungo e nei pressi delle vie di esodo

## Immagazzinamento



178. Segnalazione aggiuntiva  
n. 1

No

Ante armadio rotte



179. Segnalazione aggiuntiva  
n. 2

No

Immagazzinare il maperiale in  
deposito togliendo il materiale  
depositato a terra

## Immagazzinamento



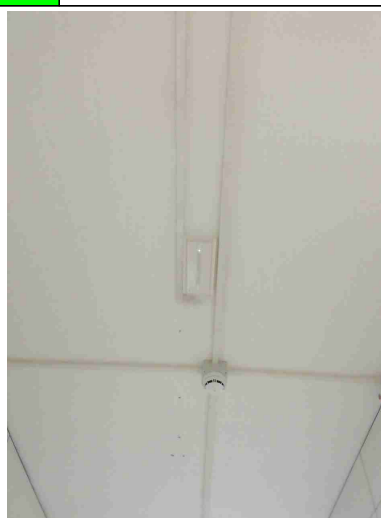
## Illuminazione


182. I locali appaiono adeguatamente illuminati (corpi luce puliti, etc)?

Si

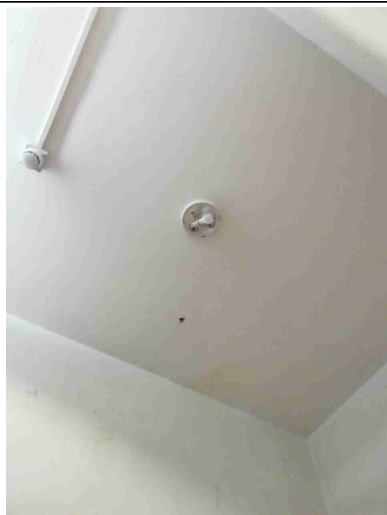
183. Luci di emergenza mantenute in buono stato di efficienza

Si



<b>Rischio elettrico</b>		
187. Sui principali quadri elettrici sono presenti i cartelli di Divieto di spegnere incendi con acqua e pericolo folgorazione?	Si	
188. Nei quadri elettrici sono presenti gli sportelli e risultano chiusi?	Si	
189. Pulsanti di sgancio corrente elettrica: cartellonistica indicante i pulsanti presente, facilmente visibile e con indicazione delle zone di sgancio?	Si	
		
192. Sono assenti fonti di rischio causate da una cattiva gestione dell'impianto elettrico (adattatori non conformi, prese elettriche e/o prolunghe rovinate, cavi che creano fonte di inciampo, etc)?	No	Plafoniera non completa e chiudere guide interruttori elettrici di quadro

## Rischio elettrico



## Rischi chimico e cancerogeno

232. Segnalazione aggiuntiva n. 1

No

Installare fusti su una vasca di raccolta sversamenti



## Rischi ufficio


260. I cavi nelle postazioni PC sono disposti in modo tale da evitare inciampi e cadute?

No

## Rischi ufficio



## Firme

Referente Aziendale	Data 20-06-2023 13:34:27	
Consulente Ceccarelli Michele	Data 20-06-2023 13:34:27	