

# Verifica di conformità legislativa

Condotto per

## BONTEMPI CASA

**Descrizione:**

BONTEMPI CASA - Verifica di conformità legislativa

**Data:**

04-07-2023 14:43:33

**Consulente:**

Alessandro Versari

**Luogo:**


CAMERANO

**Persone che partecipano al sopralluogo:**

**Note:**

## **Premessa**

A seguito della rilevazione dati, sopralluogo e relativa compilazione della presente Verifica di Conformità Legislativa dell'Azienda, in base alle normative vigenti, si comunicano le situazioni non conformi. La visita è stata condotta verificando a campione l'attività aziendale nel sito identificato e attraverso le informazioni rilasciate dal datore di lavoro. Per questo motivo non può essere esclusa l'esistenza di eventuali ulteriori non conformità non evidenziate nel corso della presente visita.

Rifiuti		
Segnalazione aggiuntiva n. 1	Si	Idoneo stoccaggio e corretta classificazione dei rifiuti
		
Segnalazione aggiuntiva n. 2	No	Lo stoccaggio dell'olio esausto deve essere posizionato su un bacino di contenimento oppure si può acquistare un contenitore a doppia camicia. (Lgs. 2000 n. 258 afferma che i bacini di contenimento devono avere una capacità minima pari almeno al più grande dei contenitori stoccati e non inferiore ad 1/3 del volume totale stoccato)

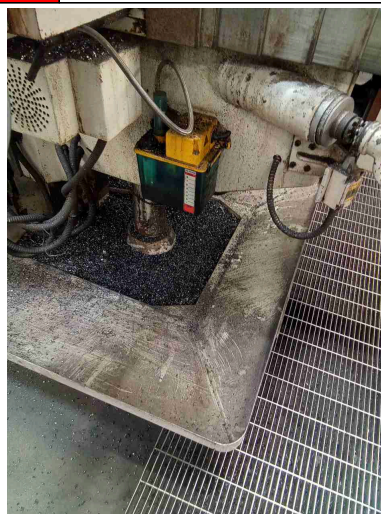
## Rifiuti



Segnalazione aggiuntiva n. 3

No

Gli scarti di ferro e acciaio devono essere classificati con i seguenti codici ERR:-  
120101 limatura e polveri-  
120102 barre, placche e pezzi



## Amianto

In caso di presenza di materiali contenenti amianto e' stato verificato lo stato di conservazione?

Si

## Amianto

E' stato nominato ed e' stato formato il responsabile del rischio amianto?

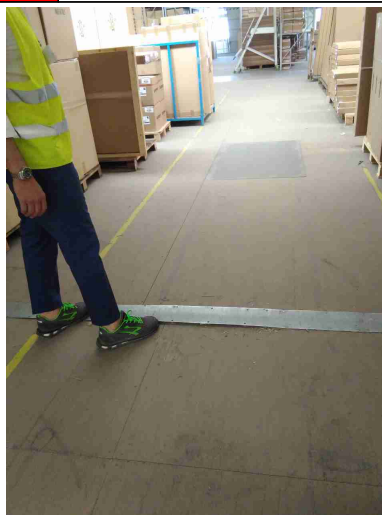
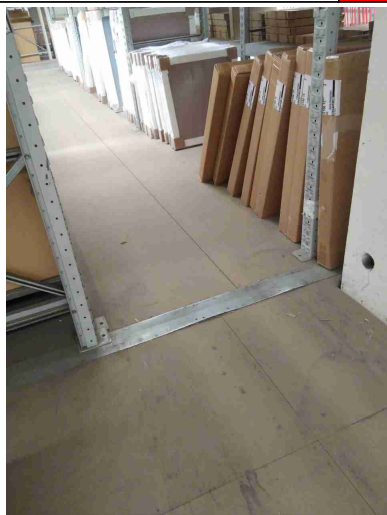
Si

## Sicurezza delle strutture

Pavimenti e spazi esterni privi di buche e/o inciampi?

No

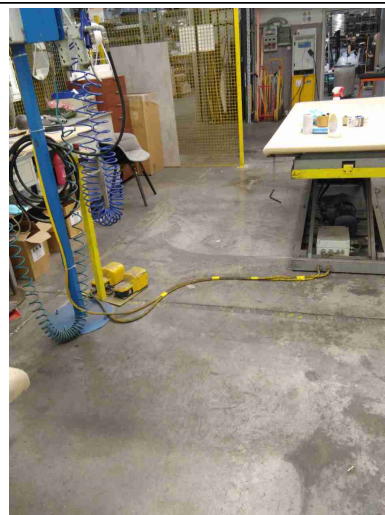
Magazzino spedizioni  
soppalco: alcuni giunti con  
dislivello e pericolo di  
inciampo



Ingressi e passaggi mantenuti puliti da ingombri?

No

Cabina oliatura: raccogliere il  
tubo dell'aria da terra  
Area qualità: cavi a terra con  
pericolo di inciampo



BONTEMPI CASA

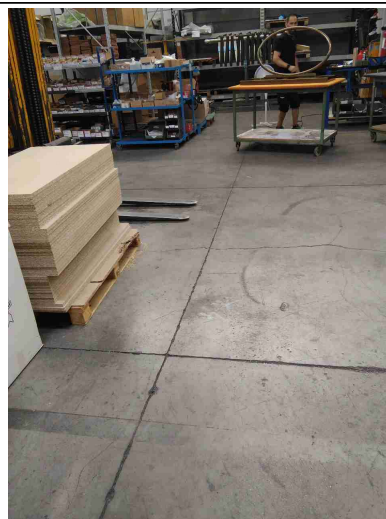
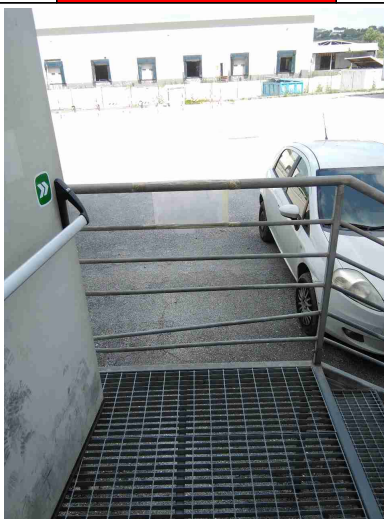


## Sicurezza delle strutture

Passaggi per pedoni ben delimitati?

No

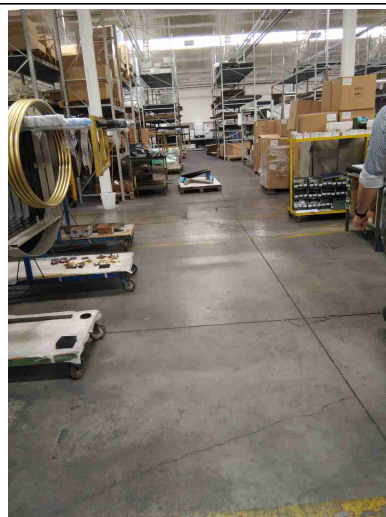
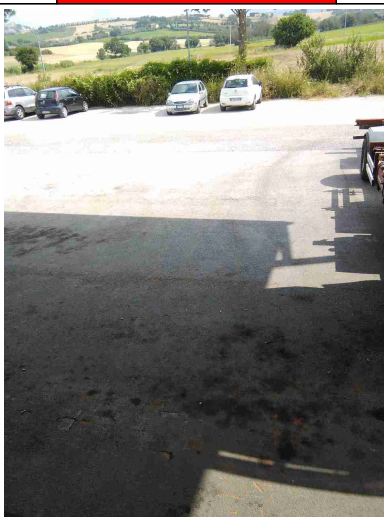
Da ripredisporre internamente ed esternamente con piano viabilità



Passaggi per carrelli e mezzi ben definiti?

No

Da ripredisporre internamente ed esternamente con piano viabilità

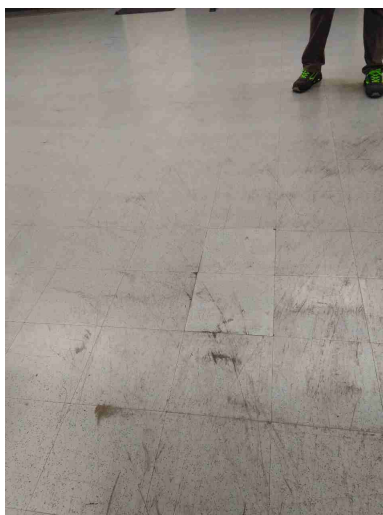


Segnalazione aggiuntiva n. 1

No

Lineolum soppalco: valutare la presenza di amianto con specifica prova di laboratorio

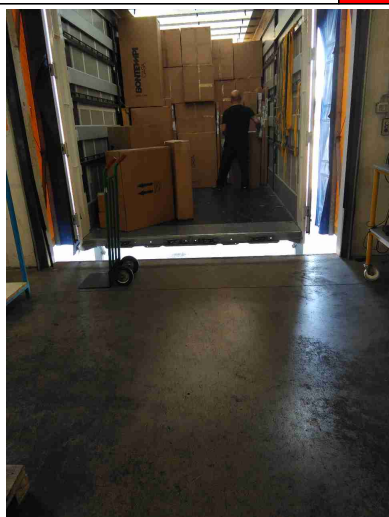
## Sicurezza delle strutture



Segnalazione aggiuntiva n. 2

No

Bocche di carico magazzino spedizioni con dislivello rispetto al pianale dei vettori. Bocche di carico viste tutte aperte anche senza vettori in attracco



## Prevenzione incendi

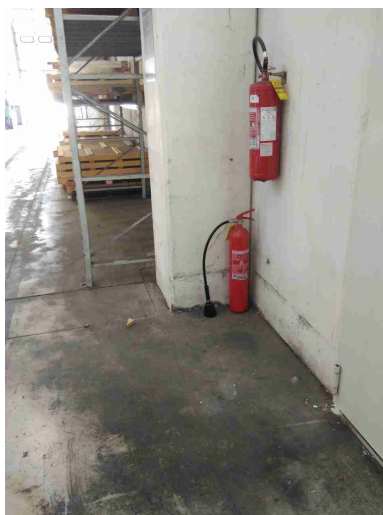
Gli estintori sono installati correttamente (facilmente raggiungibili, cartellonistica corretta, altezza adeguata)?

No

Area spedizioni piano terra: riappare l'estintore ad anidride carbonica

BONTEMPI CASA

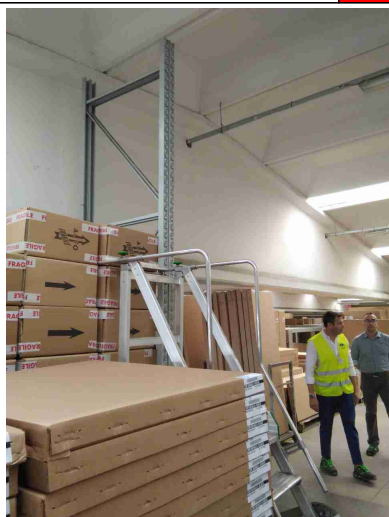
## Prevenzione incendi



Le uscite di emergenza sono libere da ingombri, segnalate e facilmente apribili verso l'esodo?

No

Aumentare la cartellonistica di esodo in:- Zona magazzino spedizioni soppalco- area cataloghi soppalco



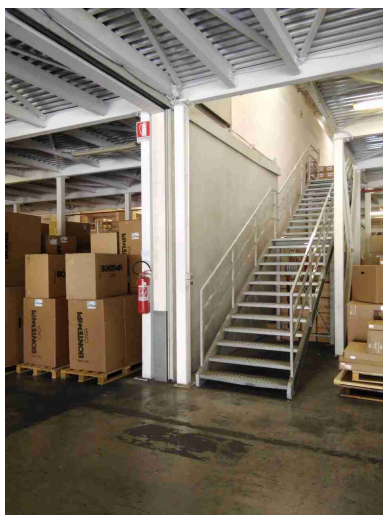
Sono correttamente posizionate e ben distribuite le planimetrie di evacuazione?

No

Da aumentare in magazzino



## Prevenzione incendi



Segnalazione aggiuntiva n. 1

No

Porta tagliafuoco magazzino spedizioni soppalco: cavi di intralcio nella chiusura della porta tagliafuoco n. 3



## Rischio di formazione di atmosfere esplosive

Le zone ATEX sono segnalate?

No

Effettuare valutazione ATEX per la zona delle cabine di verniciatura

## Rischio di formazione di atmosfere esplosive



## Scale soppalchi e luoghi con pericolo di caduta

Tutti i luoghi elevati sono muniti di parapetto normale?

Si



Segnalazione aggiuntiva n. 1

No

Soppalco officina: chiudere con ringhiera l'apertura

## Scale soppalchi e luoghi con pericolo di caduta



## Immagazzinamento

Scaffalature in buone condizioni (ancorate, indicazione portata)?

No

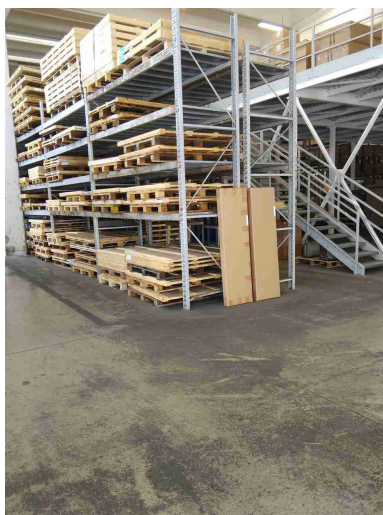
Da fissare magazzino spedizioni soppalco e magazzino spedizioni piano terra



I montanti frontali delle scaffalature urtabili dai carrelli elevatori o altri mezzi sono dotati di paracolpi?

No

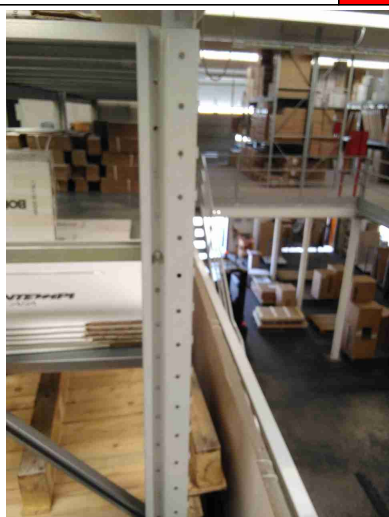
## Immagazzinamento



Nelle scaffalature singole non a parete sono previste reti di contenimento per la merce?

No

Area cataloghi soppalco:  
predisporre rete protettiva  
nella scaffalatura verso la  
scala di accesso. Magazzino  
minuteria: predisporre  
protezione per la scaffalatura  
centrale



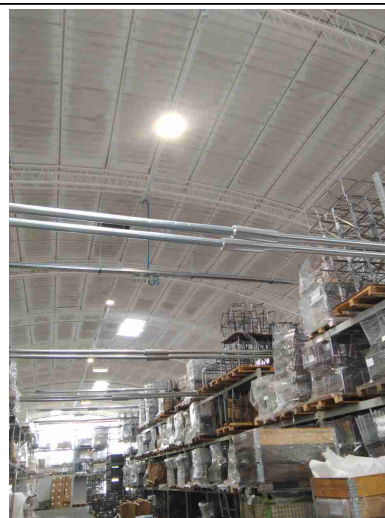
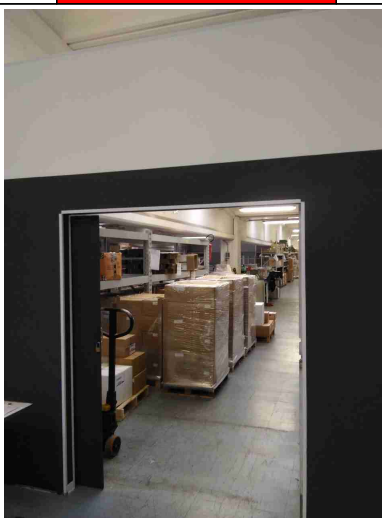


## Immagazzinamento

Gli elementi urtabili dai carrelli elevatori o altri mezzi sono segnalati con bande gialle/nere?

No

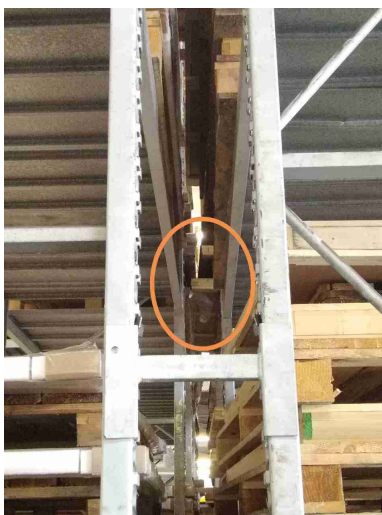
Travi magazzino spedizioni soppalco: indicare con cartello l'altezza ed evidenziare con bande giallo nere  
Porta area cataloghi soppalco: da segnalare il pericolo di urto  
Magazzino accettazione: travi da segnalare



I materiali stoccati sono correttamente imballati?

No

Magazzino spedizioni: alcuni pallet sovrapposti con pericolo di ribaltamento





## Immagazzinamento

Le merci impilate verticalmente risultano stabili?

No

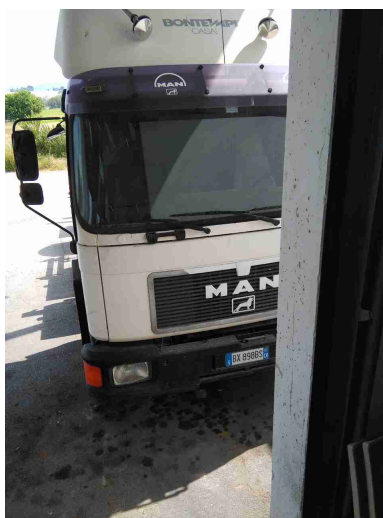
Magazzino accettazione:  
predisporre fissaggio materiali  
nei ripiani superiori




Segnalazione aggiuntiva n. 1

No

Viene riferito che il camion  
MAN targa BX898BS non ha  
ne revisione, ne bollo



Immagazzinamento		
Segnalazione aggiuntiva n. 2	No	Magazzino accettazione: segnalare con bande gialle a terra l'area dell' avvolgitrice
		
Illuminazione		
I locali appaiono adeguatamente illuminati (corpi luce puliti, etc)?	Si	
Luci di emergenza mantenute in buono stato di efficienza	No	Magazzino spedizioni soppalco: verificare funzionamento lampade di emergenza (a campione non visti led di segnalazione)
Macchine ed attrezzature		
Segnalazione aggiuntiva n. 1	No	Banco sollevamento qualità: accessorio di sollevamento con portata di 250kg mentre la trave ha portata di 200kg, allineare

## Macchine ed attrezzature



## Condizione dei carrelli elevatori

Il carrello elevatore dotato di accessori che ne variano le caratteristiche di uso (prolunghe, pale, staffe per ganci di sollevamento, ...) sono dotati di nuova certificazione?

No

Ricalcolo diagramma portate con prolunghe forche

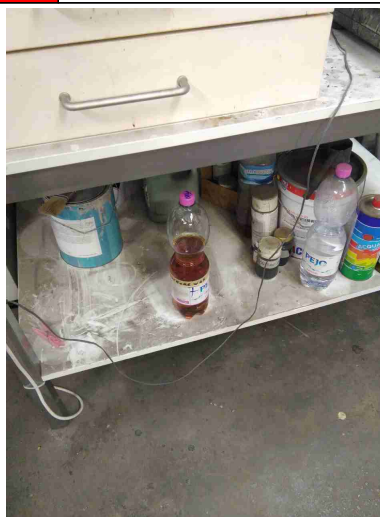


## Rischi chimico e cancerogeno

Tutti i contenitori sono etichettati correttamente?

No

Alcune bottiglie anonime in officina

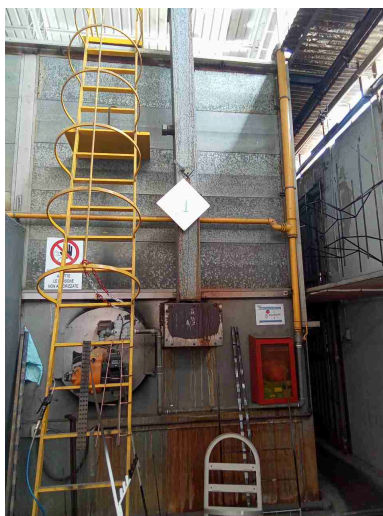


## Emissioni in atmosfera

Tutte le emissioni esistenti sono autorizzate?

No

A breve verrà presentata una integrazione all'AUA vigente, per comunicare due nuove emissioni: robot di saldatura e cabina oliatrice .



## Emissioni in atmosfera

Le emissioni sono identificate con cartello?	Si	Tutte le emissioni presenti in AUA sono dotate di cartello riportante la sigla della Emissione
I punti di campionamento sono conformi alla norma?	Si	
I sistemi di registrazione automatica sono attivi?	Non pertinente	
Segnalazione aggiuntiva n. 1	Si	E' presente una Linea di sgrassaggio, lavaggio, asciugatura, verniciatura (con cabine ad acqua)e forno di cottura. Ogni fase è dotata di emissione esterna





## Emissioni in atmosfera

Segnalazione aggiuntiva n. 2

No

Si consiglia di convogliare in esterno l'emissione del Taglio dell'alluminio. Gli impianti carrellati generano delle emissioni diffuse che devono essere monitorate periodicamente con dei monitoraggi ambientali delle polveri. Dal taglio dell'alluminio si generano due tipologie di rifiuti classificati con i seguenti codici EER: - 120103 trucioli/ polveri - 120104 scarti come barre o placche. (I codici EER che iniziano per il numero 17 devono essere utilizzati per i rifiuti che derivano dalle attività di costruzione e demolizione)



## Emissioni in atmosfera

Segnalazione aggiuntiva n. 3

No

Il nuovo robot di saldatura verrà dotato di emissione in atmosfera. E' in studio la possibilità di convogliare nello stesso condotto anche tutte le aspirazioni delle postazioni di saldatura. Si consiglia per ogni banco di saldatura/smerigliatura una proboscide di aspirazione convogliata in atmosfera. Nell'immobile è presente anche una cabina oliatrice che a breve verrà inserita nell'AUA; è già dotata di condotto con emissione in atmosfera e bocchettone di prelievo.



## Scarico acque reflue

Sono autorizzati tutti gli scarichi esistenti?

Sì

E' scongiurato il pericolo di contaminazione delle acque di prima pioggia?

Sì

## Scarico acque reflue

Le acque di condensa dei compressori e/o di condensa delle caldaie e/o di controlavaggio di addolcitori sono previste in autorizzazione o smaltite come rifiuti?

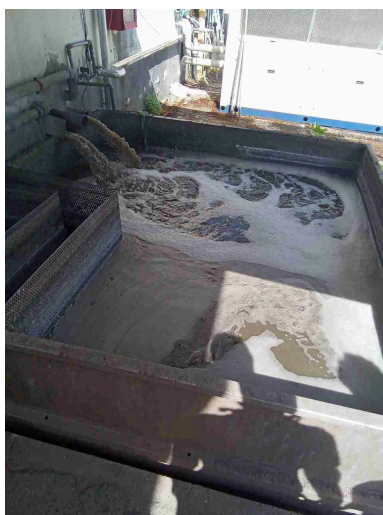
Si




Segnalazione aggiuntiva n. 1

Si

La vasca esterna nella quale vengono convogliare le Acque di cabina viene pulita ogni 6 mesi dalla ditta Bufarini; il rifiuto liquido viene gestito con il codice EER 080120



BONTEMPI CASA

Scarico acque reflue		
Segnalazione aggiuntiva n. 2	Non pertinente	L'Acqua piovana che si accumula nelle vasche esterne in cemento, viene aspirata con una pompa e smaltita in fogna. I serbatoi sono stagni (ad eccezione del n.3 che non viene utilizzato perchè è stato danneggiato danneggiato)
		
Rifiuti		
Tutti i rifiuti prodotti sono stati classificati ed a tutti e' stato assegnato un codice CER, compreso il relativo contenitore?	No	Nel cartello identificativo del contenuto del cassone oltre alla definizione del rifiuto deve essere riportato anche il relativo codice EER



## Rifiuti



Tutti i rifiuti sono stoccati correttamente: coperti e con bacino di contenimento per liquidi?

No

Lo stoccaggio dei rifiuti deve essere sempre protetto dagli agenti atmosferici anche se è relativo a rifiuti non pericolosi. E' in programma la sostituzione sia dei cassoni aperti che dei due contenitori con acido e soda a servizio dell'impianto demi. Le resine esauste sono classificate con il codice EER 190806\*



E' scongiurato il pericolo di contaminazione del suolo?

Sì

Il rifiuto liquido prodotto dall'impianto di sverniciatura viene stoccato in una cisterna esterna. I pendini sverniciati possono essere gestiti con gli scarti di ferro

BONTEMPI CASA



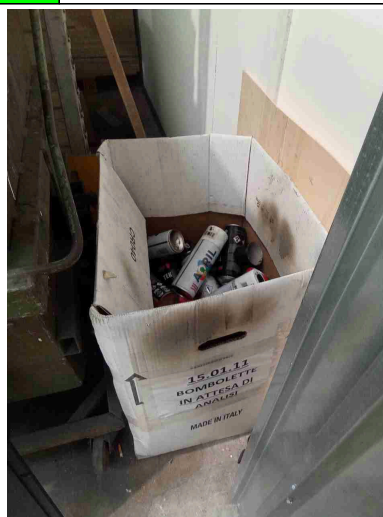
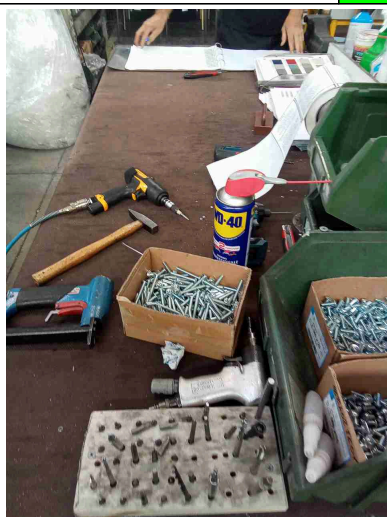
## Rifiuti



I rifiuti pericolosi sono presenti in quantita' inferiore a 10mc o sono smaltiti almeno ogni 3 mesi?

Si

Le bombolette spray sono codificate correttamente e stoccate all'interno dell'immobile. Viene effettuato comunque uno smaltimento annuale



Segnalazione aggiuntiva n. 1

Si

Con il codice EER 150106 sono identificati gli imballaggi in materiale misto; questo codice viene gestito da privato che effettua la cernita dei vari materiali. All'interno dell'immobile sono presente varie postazioni di raccolta rifiuti temporanee correttamente identificate.

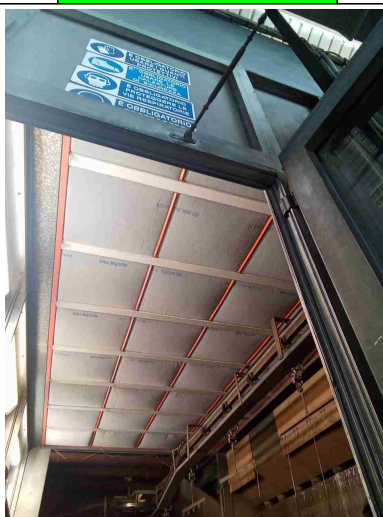
## Rifiuti



Segnalazione aggiuntiva n. 2

Si

I cartoni sporchi di vernice sono codificati con il codice EER 150203 mentre i filtri cabina con il 150202\* così come i guanti e gli stracci contaminati



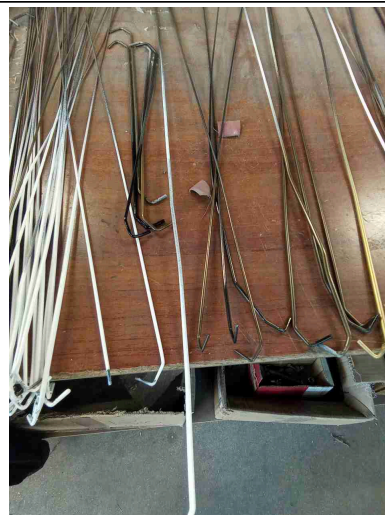
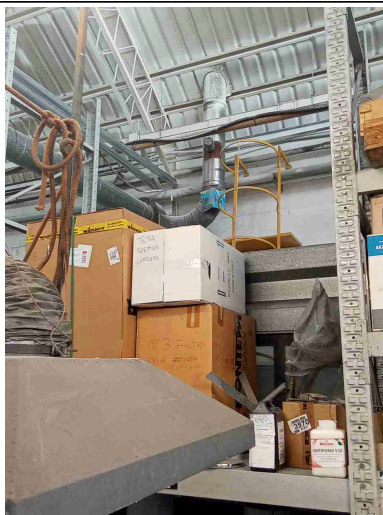
Segnalazione aggiuntiva n. 3

Si


Postazione di preparazione vernici pendini sverniciati vengono gestiti con il ferro



## Rifiuti



## Firme

Referente Aziendale	Data 04-07-2023 14:43:33	
Consulente Alessandro Versari	Data 04-07-2023 14:43:33	