

Verifica di conformità legislativa

Condotto per

BONTEMPI CASA

Descrizione:

BONTEMPI CASA - Verifica di conformità legislativa

Data:

28-06-2023 09:14:13

Consulente:

Alessandro Versari

Luogo:

CAMERANO

Persone che partecipano al sopralluogo:


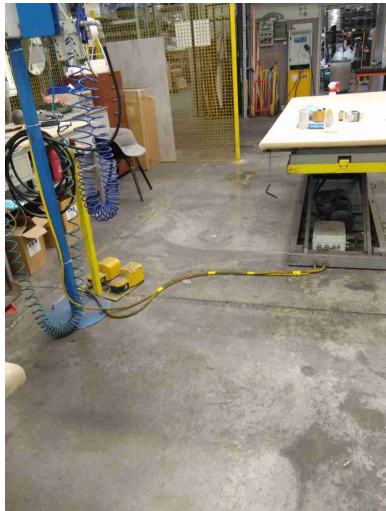
Fabio Tenenti

Note:

Premessa

A seguito della rilevazione dati, sopralluogo e relativa compilazione della presente Verifica di Conformità Legislativa dell'Azienda, in base alle normative vigenti, si comunicano le situazioni non conformi. La visita è stata condotta verificando a campione l'attività aziendale nel sito identificato e attraverso le informazioni rilasciate dal datore di lavoro. Per questo motivo non può essere esclusa l'esistenza di eventuali ulteriori non conformità non evidenziate nel corso della presente visita.

Sicurezza sopralluogo

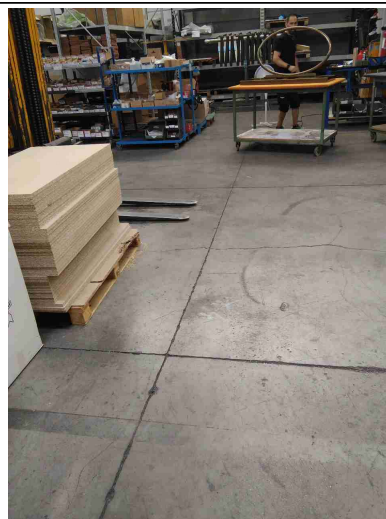
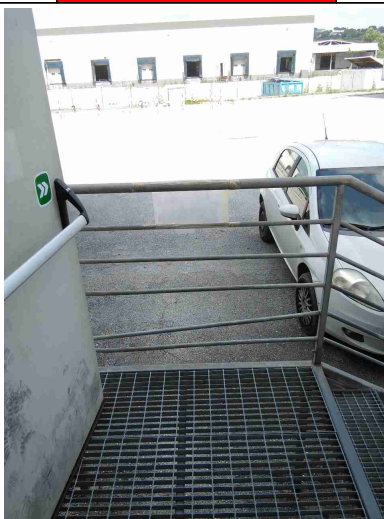
Sicurezza delle strutture		
120. Pavimenti e spazi esterni privi di buche e/o inciampi?	No	Magazzino spedizioni soppalco: alcuni giunti con dislivello e pericolo di inciampo
		
121. Ingressi e passaggi mantenuti puliti da ingombri?	No	Cabina oliatura: raccogliere il tubo dell'aria da terra Area qualità: cavi a terra con pericolo di inciampo
		
		

Sicurezza delle strutture

123. Passaggi per pedoni ben delimitati?

No

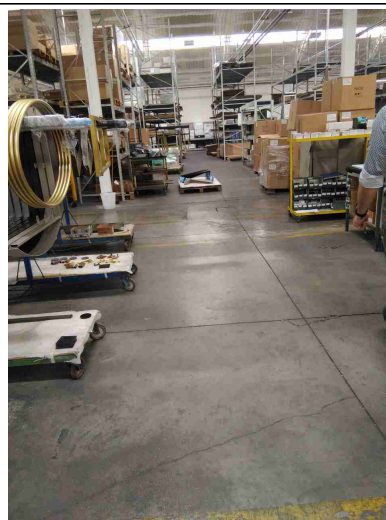
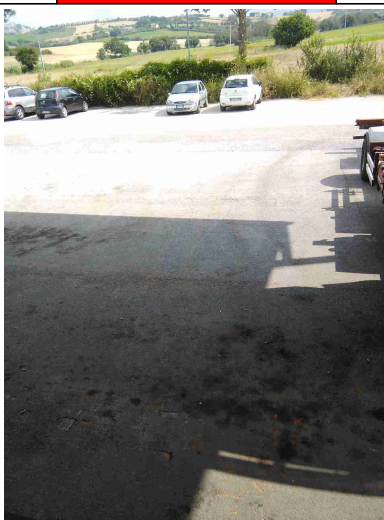
Da ripredisporre internamente ed esternamente con piano viabilità



124. Passaggi per carrelli e mezzi ben definiti?

No

Da ripredisporre internamente ed esternamente con piano viabilità

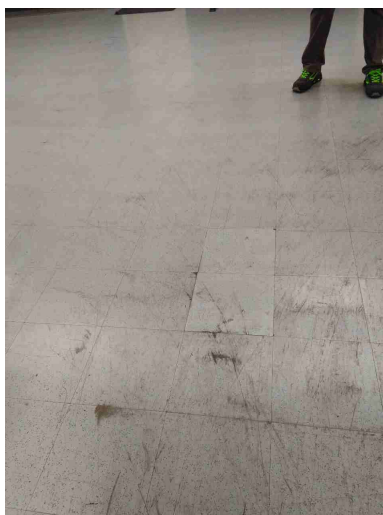


130. Segnalazione aggiuntiva n. 1

No

Lineolum soppalco: valutare la presenza di amianto con specifica prova di laboratorio

Sicurezza delle strutture

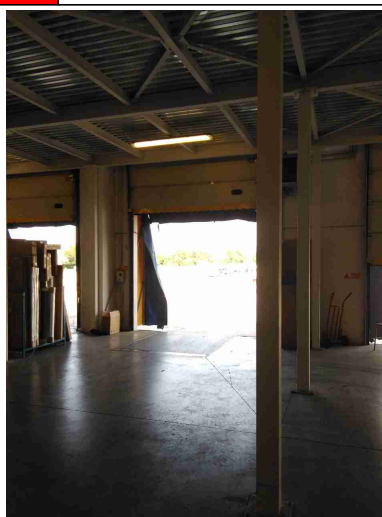
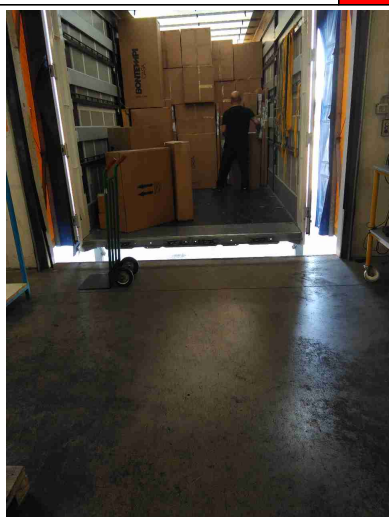


131. Segnalazione aggiuntiva
n. 2

No

Bocche di carico magazzino
spedizioni con dislivello
rispetto al pianale dei vettori.

Bocche di carico viste tutte
aperte anche senza vettori in
attracco



Prevenzione incendi

133. Gli estintori sono
installati correttamente
(facilmente raggiungibili,

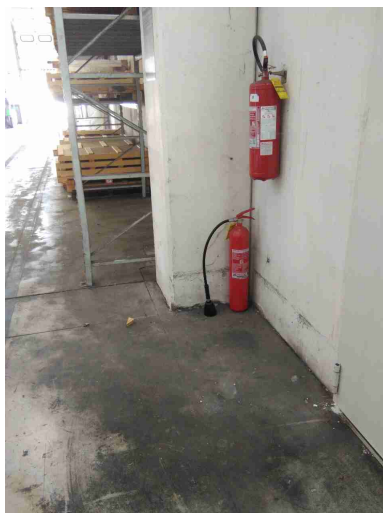
No

BONTEMPI CASA

Area spedizioni piano terra:
riappendere l'estintore ad
anidride carbonica

Prevenzione incendi

cartellonistica corretta, altezza adeguata)?

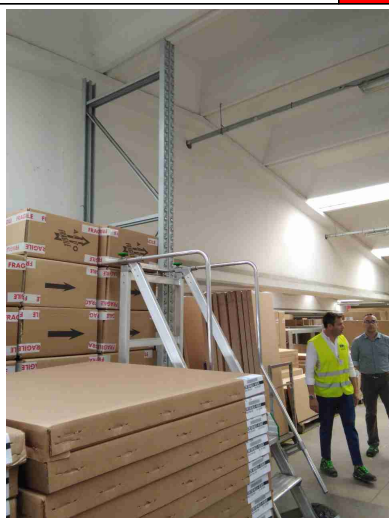


143. Le uscite di emergenza sono libere da ingombri, segnalate e facilmente apribili verso l'esodo?

No

Aumentare la cartellonistica di esodo in:

- Zona magazzino spedizioni soppalco
- area cataloghi soppalco

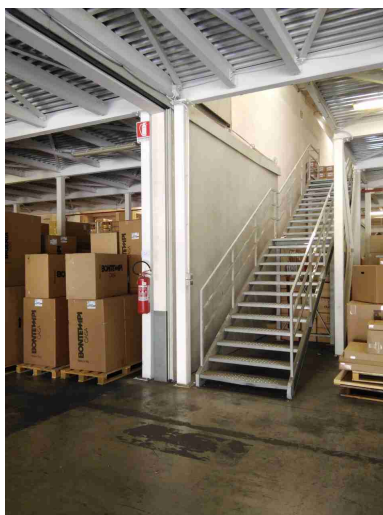


425. Sono correttamente posizionate e ben distribuite le planimetrie di evacuazione?

No

Da aumentare in magazzino

Prevenzione incendi



150. Segnalazione aggiuntiva
n. 1

No

Porta tagliafuoco magazzino
spedizioni soppalco: cavi di
intralcio nella chiusura della
porta tagliafuoco n. 3



Rischio di formazione di atmosfere esplosive

153. Le zone ATEX sono
segnalate?

No

Effettuare valutazione ATEX
per la zona delle cabine di
verniciatura

Rischio di formazione di atmosfere esplosive



Scale soppalchi e luoghi con pericolo di caduta

163. Tutti i luoghi elevati sono muniti di parapetto normale?

Si



166. Segnalazione aggiuntiva n. 1

No

Soppalco officina: chiudere con ringhiera l'apertura

Scale soppalchi e luoghi con pericolo di caduta



Immagazzinamento

169. Scaffalature in buone condizioni (ancorate, indicazione portata)?

No

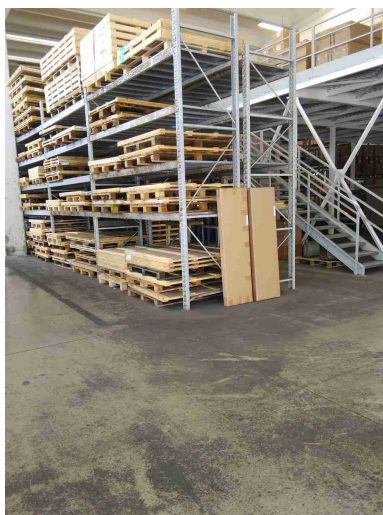
Da fissare magazzino spedizioni soppalco e magazzino spedizioni piano terra



172. I montanti frontali delle scaffalature urtabili dai carrelli elevatori o altri mezzi sono dotati di paracolpi?

No

Immagazzinamento

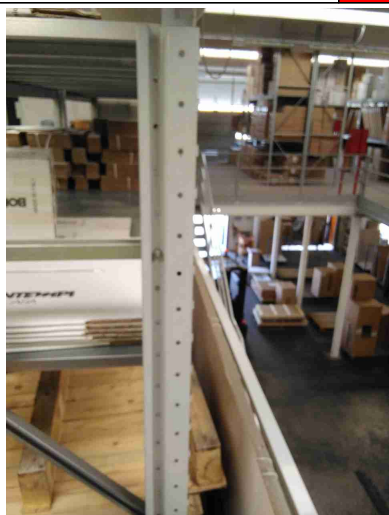


173. Nelle scaffalature singole non a parete sono previste reti di contenimento per la merce?

No

Area cataloghi soppalco:
predisporre rete protettiva
nella scaffalatura verso la
scala di accesso.

Magazzino minuteria:
predisporre protezione per la
scaffalatura centrale



Immagazzinamento

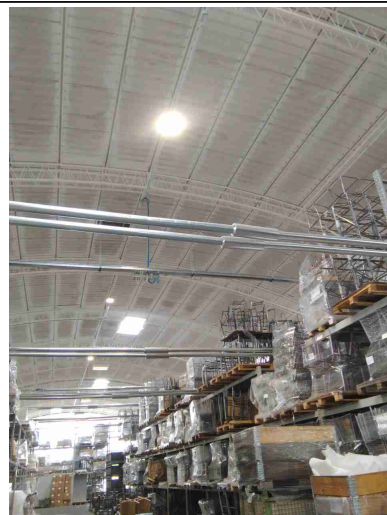
174. Gli elementi urtabili dai carrelli elevatori o altri mezzi sono segnalati con bande gialle/nere?

No

Travi magazzino spedizioni soppalco: indicare con cartello l'altezza ed evidenziare con bande giallo nere

Porta area cataloghi soppalco: da segnalare il pericolo di urto

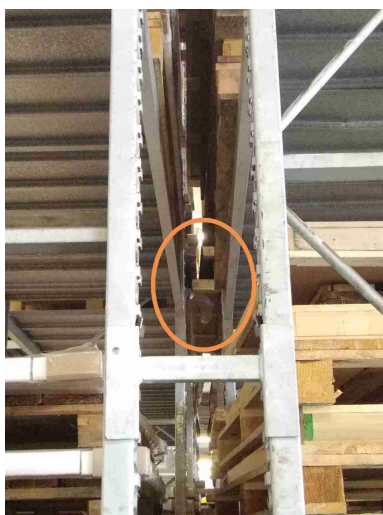
Magazzino accettazione: travi da segnalare



175. I materiali stoccati sono correttamente imballati?

No

Magazzino spedizioni: alcuni pallet sovrapposti con pericolo di ribaltamento



Immagazzinamento

176. Le merci impilate verticalmente risultano stabili?

No

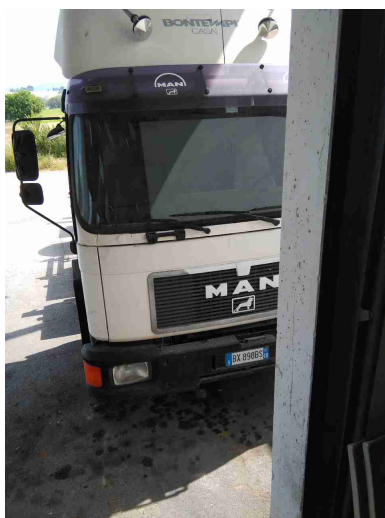
Magazzino accettazione:
predisporre fissaggio materiali
nei ripiani superiori




178. Segnalazione aggiuntiva
n. 1

No

Viene riferito che il camion
MAN targa BX898BS non ha
ne revisione, ne bollo



Immagazzinamento		
179. Segnalazione aggiuntiva n. 2	No	Magazzino accettazione: segnalare con bande gialle a terra l'area dell' avvolgitrice
		
Illuminazione		
182. I locali appaiono adeguatamente illuminati (corpi luce puliti, etc)?	Si	
183. Luci di emergenza mantenute in buono stato di efficienza	No	Magazzino spedizioni soppalco: verificare funzionamento lampade di emergenza (a campione non visti led di segnalazione)
Macchine ed attrezzature		
216. Segnalazione aggiuntiva n. 1	No	Banco sollevamento qualità: accessorio di sollevamento con portata di 250kg mentre la trave ha portata di 200kg, allineare

Macchine ed attrezzature



Condizione dei carrelli elevatori

224. Il carrello elevatore dotato di accessori che ne variano le caratteristiche di uso (prolunghe, pale, staffe per ganci di sollevamento, ...) sono dotati di nuova certificazione?

No

Ricalcolo diagramma portate con prolunghe forche



Rischi chimico e cancerogeno

230. Tutti i contenitori sono etichettati correttamente?

No

Alcune bottiglie anonime in officina

