

Verifica di conformità legislativa (Sicurezza)

Condotto per

ME.MO. S.R.L.

Descrizione:

ME.MO. S.R.L. - Verifica di conformità legislativa

Data:

18-02-2023 08:08:22

Consulente:

Alessandro Versari

Luogo:

BERGAMO

Persone che partecipano al sopralluogo:



Karim Mereu

Note:

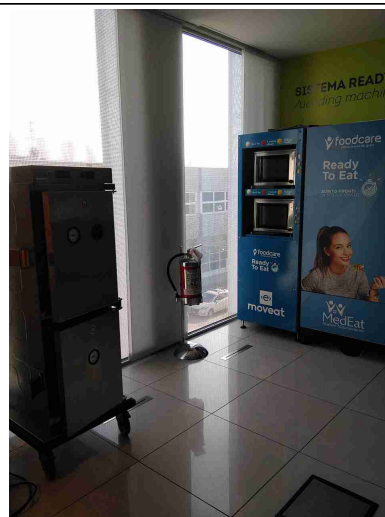
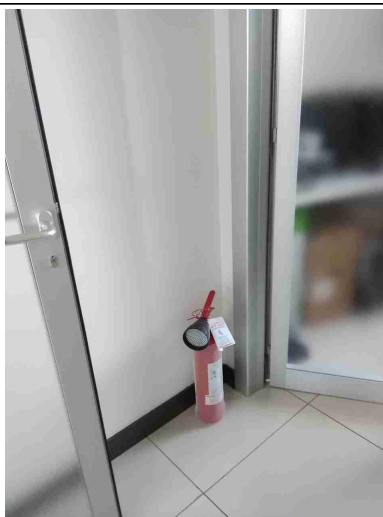
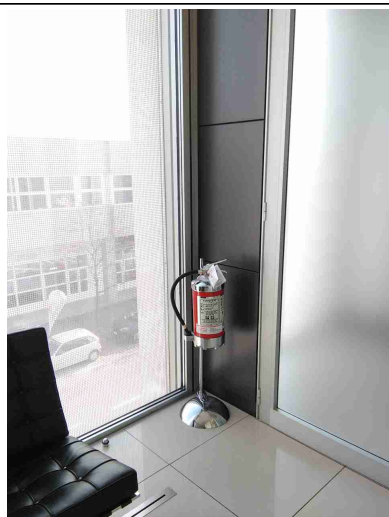
Sopralluogo presso gli uffici di via Dell'Industria 6 Bergamo, condivisi tra ME.MO Srl, Piatto Apposta Srl, MED EAT Srl, MOVEAT

Premessa

A seguito della rilevazione dati, sopralluogo e relativa compilazione della presente Verifica di Conformità Legislativa dell'Azienda, in base alle normative vigenti, si comunicano le situazioni non conformi. La visita è stata condotta verificando a campione l'attività aziendale nel sito identificato e attraverso le informazioni rilasciate dal datore di lavoro. Per questo motivo non può essere esclusa l'esistenza di eventuali ulteriori non conformità non evidenziate nel corso della presente visita.

Sicurezza delle strutture		
Nelle vetrature sono assenti fratture o vetri fragili che possono causare pericoli di infortuni?	Si	
Segnalazione aggiuntiva n. 1	No	<p>Locale server:</p> <ul style="list-style-type: none"> - rimuovere le parti di controsoffitto che potrebbero cadere - rimuovere la coibentazione dei pannelli rotti del controsoffitto, al fine di evitare il rilascio di fibre e accumuli di polvere
<div style="display: flex; justify-content: space-around;">   </div>		
Prevenzione incendi		
Gli estintori sono installati correttamente (facilmente raggiungibili, cartellonistica corretta, altezza adeguata)?	No	<ul style="list-style-type: none"> - tutti gli estintori sono privi di cartello di segnalazione - l'estintore ad anidride carbonica vicino al locale server deve essere appeso a parete o posizionato su piantana

Prevenzione incendi



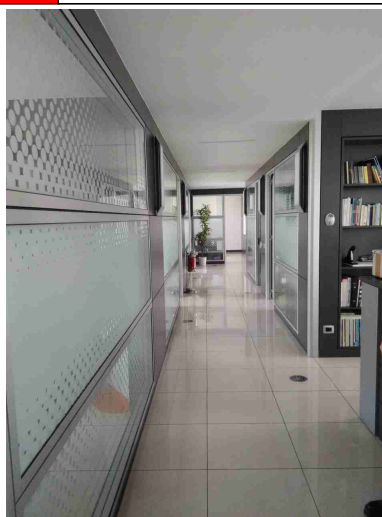
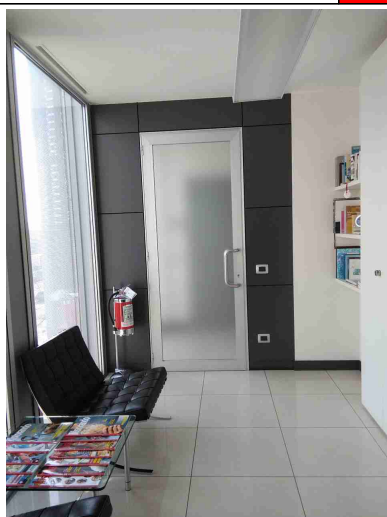
Le valvole del gas sono segnalate e sono facilmente raggiungibili?

Non
pertinente

Le uscite di emergenza sono libere da ingombri, segnalate e facilmente apribili verso l'esodo?


No

Predisporre cartello di esodo sull'ingresso principale e lungo il corridoio uffici

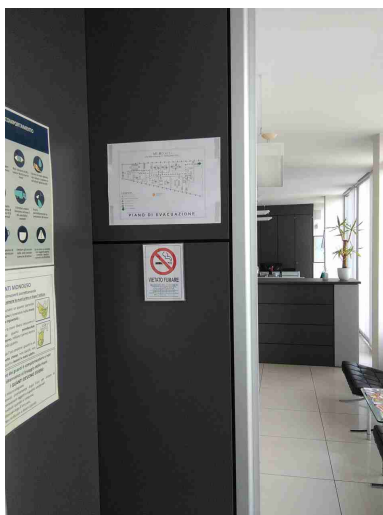


Uscite di emergenza con sistemi di apertura omologati CE?

Non
pertinente

Prevenzione incendi		
L'allarme antincendio e' efficiente ed adeguatamente segnalato?	Non pertinente	Allarme vocale
Pulsanti allarme antincendio facilmente raggiungibili?	Non pertinente	
Punti di raccolta in caso di evacuazione segnalati?	Non pertinente	Esterno palazzo
Presidi antincendio controllati semestralmente (es. estintori, idranti, porte tagliafuoco, ecc..)	Si	
		
Sono correttamente posizionate e ben distribuite le planimetrie di evacuazione?	Si	

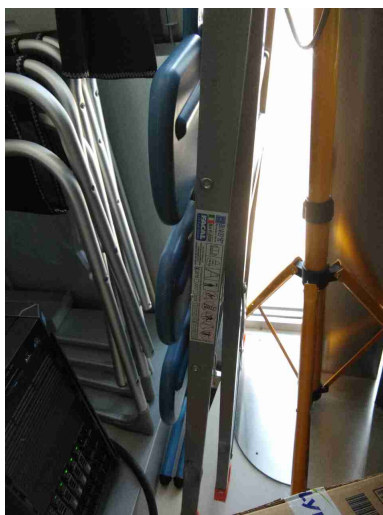
Prevenzione incendi



Scale soppalchi e luoghi con pericolo di caduta

Le scale portatili sono in buone condizioni e conformi alla norma UNI 131?

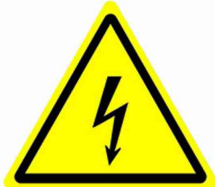
Si



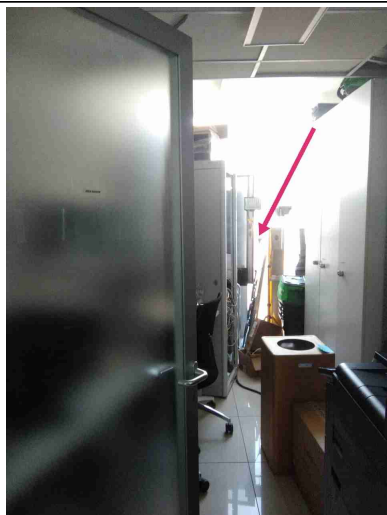
Illuminazione

I locali appaiono

Si
ME.MO. S.R.L.

Illuminazione		
adeguatamente illuminati (corpi luce puliti, etc)?		
Luci di emergenza mantenute in buono stato di efficienza	No	Verificare la presenza di illuminazione di emergenza inglobata nelle lampade a soffitto.
Gli ambienti sono dotati di adeguati sistemi di schermatura dal sole?	Si	
Rischio elettrico		
Sui principali quadri elettrici sono presenti i cartelli di Divieto di spegnere incendi con acqua e pericolo folgorazione?	No	Da predisporre sul quadro elettrico principale
<div>   </div>		
Nei quadri elettrici sono presenti gli sportelli e risultano chiusi?	No	Mantenere fruibile il quadro elettrico principale e mantenere chiuso lo sportello

Rischio elettrico



Aerazione

I locali appaiono adeguatamente aereati (compresi spogliatoi e servizi igienici)?

Si

Rischi chimico e cancerogeno

Sono disponibili le schede di sicurezza dei prodotti chimici utilizzati?

Non
pertinente

Dispositivi di protezione individuale (DPI)

I lavoratori fanno un uso regolare e corretto dei DPI?

Non
pertinente

Primo soccorso

Sono presenti le cassette di primo soccorso?

Si

Primo soccorso

Le cassette sono in buone condizioni e sono assenti elementi scaduti o rovinati?

Si



Le cassette sono segnalate chiaramente e facilmente accessibili?

No

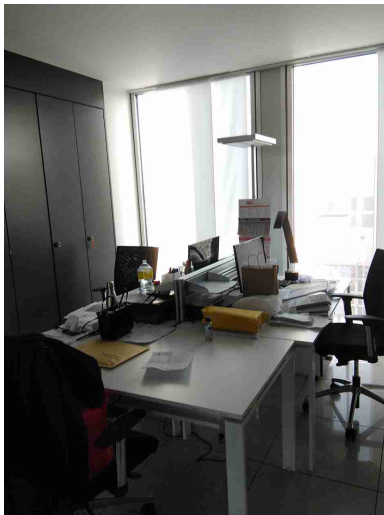
Mantenere fruibile la cassetta di primo soccorso e predisporre cartello sulla porta di ingresso del relativo locale



Rischi ufficio

Archivi e scaffalature in buono

Si
ME.MO. S.R.L.

Rischi ufficio		
stato di manutenzione?		
Buona condizione delle sedie?	Si	
Scrivanie in buone condizioni?	Si	
I cavi nelle postazioni PC sono disposti in modo tale da evitare inciampi e cadute?	Si	
Gli schermi sono orientati in modo da ridurre abbagli e riflessi dalle fonti di luce oppure sono dotati di sistemi parasole?	Si	
		
Fotocopiatrici posizionate in zone aeree?	Si	
Poggiapiedi in dotazione a chi ne fa richiesta?	Si	

Firme		
Referente Aziendale	Data 18-02-2023 08:08:22	✓
Consulente Alessandro Versari	Data 18-02-2023 08:08:22	