

# Verifica di conformità legislativa (Sicurezza)

Condotto per

## COLORIFICIO SAMMARINESE

**Descrizione:**

COLORIFICIO SAMMARINESE - Verifica di conformità legislativa

**Data:**

26-10-2022 09:25:20

**Consulente:**

Alessandro Versari

**Luogo:**


**Persone che partecipano al sopralluogo:**

Spisni Piergiorgio

**Note:**

## **Premessa**

A seguito della rilevazione dati, sopralluogo e relativa compilazione della presente Verifica di Conformità Legislativa dell'Azienda, in base alle normative vigenti, si comunicano le situazioni non conformi. La visita è stata condotta verificando a campione l'attività aziendale nel sito identificato e attraverso le informazioni rilasciate dal datore di lavoro. Per questo motivo non può essere esclusa l'esistenza di eventuali ulteriori non conformità non evidenziate nel corso della presente visita.

Sicurezza delle strutture		
Pavimenti e spazi esterni privi di buche e/o inciampi?	No	Predisporre segnaletica a bande giallo nere per le tubazioni zona serbatoi resine
		
Ingressi e passaggi mantenuti puliti da ingombri?	Sì	
Locali con accesso interdetto: i locali di deposito, locali tecnici e locali con accesso regolamentato sono provvisti di cartello di Divieto di accesso ai non addetti?	No	Predisporre cartello per la zona dei serbatoi resine

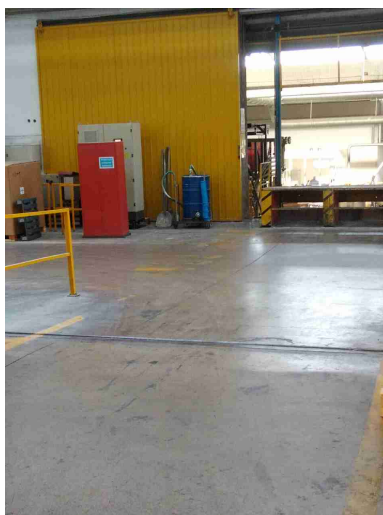
## Sicurezza delle strutture



Passaggi per pedoni ben delimitati?


No

Ripristinare segnaletica interna secondo piano di viabilità



Passaggi per carrelli e mezzi ben definiti?

No

<b>Sicurezza delle strutture</b>		
Nelle vetrature sono assenti fratture o vetri fragili che possono causare pericoli di infortuni?	Si	
Il sistema di trasporto su rotaie e' in buone condizioni (protezione ruote navicella, segnalatore acustico, etc)?	Non pertinente	
Segnalazione aggiuntiva n. 1	No	Predisporre segnaletica pericolo urti per la testa nelle zone urtabili ad altezza uomo
		
<b>Prevenzione incendi</b>		
Gli estintori sono installati correttamente (facilmente raggiungibili, cartellonistica corretta, altezza adeguata)?	No	Riposizionare cartelli estintori in magazzino materie prime in modo da renderli visibili da più posizioni

## Prevenzione incendi



Le uscite di emergenza sono libere da ingombri, segnalate e facilmente apribili verso l'esodo?

Si



## Rischio di formazione di atmosfere esplosive

Le zone ATEX sono segnalate?

No

Predisporre segnalazione specifica per le zone atex; dovrà essere prevista specifica valutazione dei rischi atmosfere esplosive

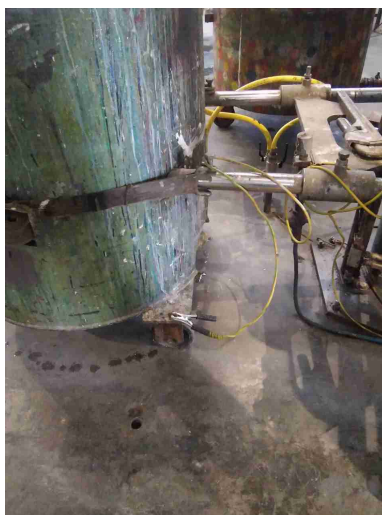
## Rischio di formazione di atmosfere esplosive



Segnalazione aggiuntiva n. 1

No

Rivedere le pinze di messa a terra per i vari mulini e dispersori



Segnalazione aggiuntiva n. 2

No

Predisporre cartelli specifici atex per la zona di scarico resine e solventi



## Rischio di formazione di atmosfere esplosive

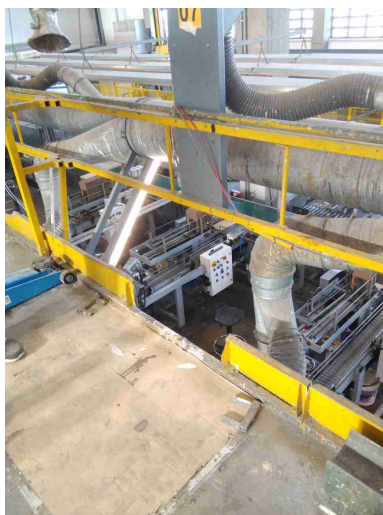


## Scale soppalchi e luoghi con pericolo di caduta

Segnalazione aggiuntiva n. 1

No

Scarico soppalco  
confezionamento : predisporre  
adeguato parapetto a  
protezione della caduta  
quando non presenti i serbatoi  
di scarico



## Immagazzinamento

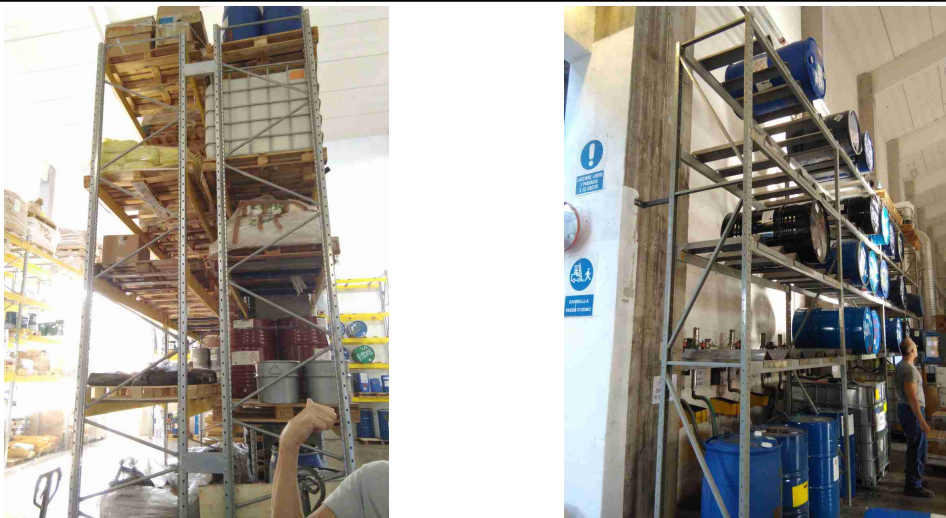
Scaffalature in buone

No

Predisporre cartello di portata

COLORIFICIO SAMMARINENSE



Immagazzinamento		
condizioni (ancorate, indicazione portata)?		per le varie scaffalature
		
I montanti frontali delle scaffalature urtabili dai carrelli elevatori o altri mezzi sono dotati di paracolpi?	No	Da completare
		
I materiali stoccati sono correttamente imballati?	No	Fissare i materiali nei pallets stoccati in altezza

## Immagazzinamento



Segnalazione aggiuntiva n. 1

No

Verificare che non vi siano pallets sovrapposti nelle scaffalature



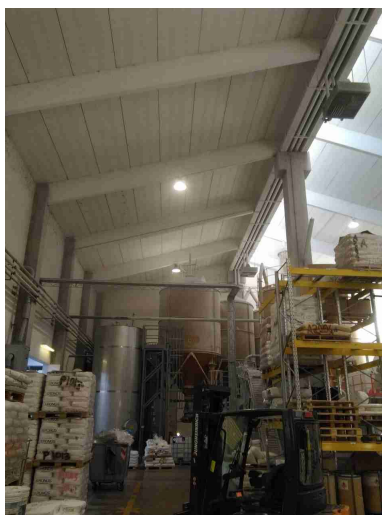
## Aerazione

Segnalazione aggiuntiva n. 1

No

Prevedere monitoraggi polveri per la zona serbatoi polveri

## Aerazione



## Dispositivi di protezione individuale (DPI)

I lavoratori fanno un uso regolare e corretto dei DPI?

No

Rilevato mancato utilizzo mascherine antipolvere nel reparto materie prime, occhiali in postazione bi-vasca

E' presente la segnaletica con obbligo di utilizzo dei DPI?

No

Da completare



## Dispositivi di protezione individuale (DPI)

Segnalazione aggiuntiva n. 1

No

Prevedere sistemi di trattenuta per i manutentori che utilizzano le scale verticali nella zona dei serbatoi resine e serbatoi polveri



## Firme

Referente Aziendale

Data

26-10-2022  
09:25:20



Consulente

Alessandro Versari

Data

26-10-2022  
09:25:20

