

# Verifica di conformità legislativa (Sicurezza)

Condotto per

## DA TE S.R.L.

**Descrizione:**

DA TE S.R.L. - Verifica di conformità legislativa

**Data:**

22-03-2023 11:44:28

**Consulente:**

Alessandro Versari

**Luogo:**

CESENA


**Persone che partecipano al sopralluogo:**

Prati Monica

**Note:**

## **Premessa**

A seguito della rilevazione dati, sopralluogo e relativa compilazione della presente Verifica di Conformità Legislativa dell'Azienda, in base alle normative vigenti, si comunicano le situazioni non conformi. La visita è stata condotta verificando a campione l'attività aziendale nel sito identificato e attraverso le informazioni rilasciate dal datore di lavoro. Per questo motivo non può essere esclusa l'esistenza di eventuali ulteriori non conformità non evidenziate nel corso della presente visita.

Sicurezza delle strutture		
Pavimenti e spazi esterni privi di buche e/o inciampi?	Si	
Ingressi e passaggi mantenuti puliti da ingombri?	Si	
Locali con accesso interdetto: i locali di deposito, locali tecnici e locali con accesso regolamentato sono provvisti di cartello di Divieto di accesso ai non addetti?	Si	
Passaggi per carrelli e mezzi ben definiti?	Non pertinente	
		
Nelle vetrature sono assenti fratture o vetri fragili che possono causare pericoli di infortuni?	Si	
Sono valutati i rischi degli ambienti confinati?	Non pertinente	

Sicurezza delle strutture		
Nelle porte o nelle pareti in vetro sono presenti decalcomanie ad altezza occhi?	Si	
Sono presenti adeguati spogliatoi (armadietti, docce, posti a sedere) e sono mantenuti in un corretto stato di igiene?	Non pertinente	
Prevenzione incendi		
Gli estintori sono installati correttamente (facilmente raggiungibili, cartellonistica corretta, altezza adeguata)?	Si	
		
Gli idranti sono installati correttamente (facilmente raggiungibili, adeguatamente segnalati, buone condizioni, etc)?	Si	

## Prevenzione incendi



Le uscite di emergenza sono libere da ingombri, segnalate e facilmente apribili verso l'esodo?

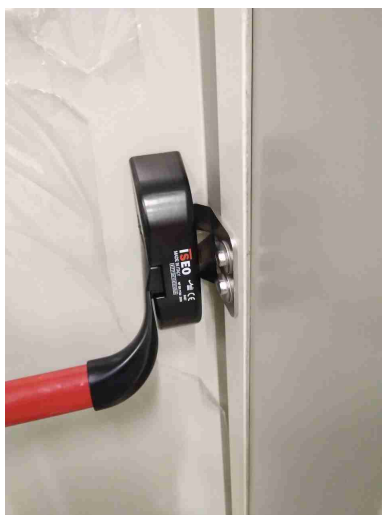
Si



Uscite di emergenza con sistemi di apertura omologati CE?

Si

## Prevenzione incendi

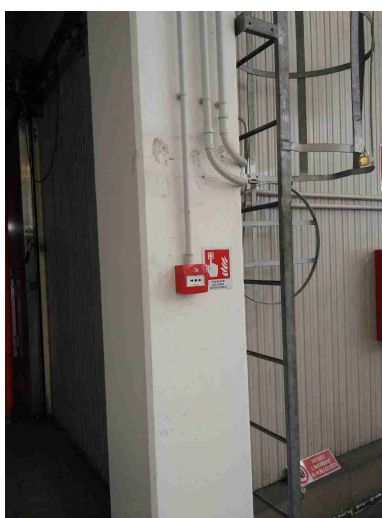


L'allarme antincendio e' efficiente ed adeguatamente segnalato?

Si

Pulsanti allarme antincendio facilmente raggiungibili?

Si



Punti di raccolta in caso di evacuazione segnalati?

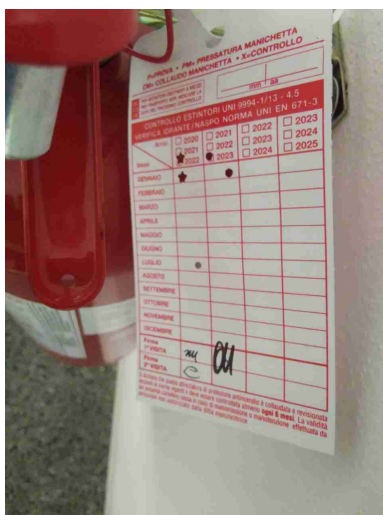
Si

## Prevenzione incendi



Presidi antincendio controllati semestralmente (es. estintori, idranti, porte tagliafuoco, ecc..)

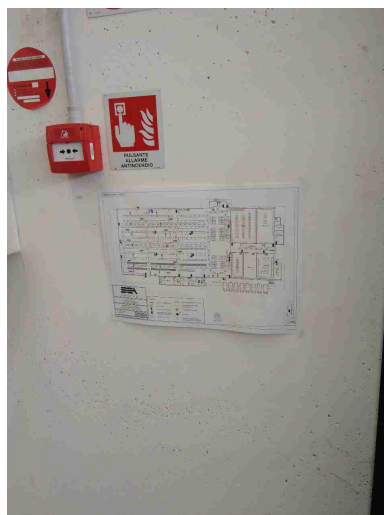
Si



Sono correttamente posizionate e ben distribuite le planimetrie di evacuazione?

Si

## Prevenzione incendi



## Rischio di formazione di atmosfere esplosive

L'area di ricarica dei carrelli elevatori e' adeguata aereata e lontana da fonti di innesco?

Si

## Scale soppalchi e luoghi con pericolo di caduta

Le scale portatili sono in buone condizioni e conformi alla norma UNI 131?

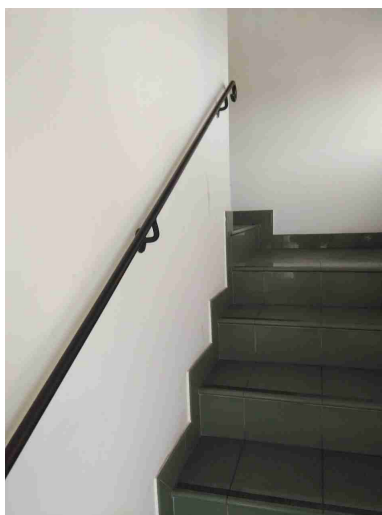
Non  
pertinente

Le scale fisse sono munite di corrimano e di parapetto alto almeno 1m (misurando l'altezza all'inizio del gradino)?

Si



## Scale soppalchi e luoghi con pericolo di caduta



Nei gradini scivolosi sono presenti strisce antiscivolo?

Si



Tutti i luoghi elevati sono muniti di parapetto normale?

Si


Nei soppalchi e' indicata la portata massima?

Non  
pertinente

Immagazzinamento		
Scaffalature in buone condizioni (ancorate, indicazione portata)?	Si	
I materiali stoccati sono correttamente imballati?	Si	
Le merci impilate verticalmente risultano stabili?	Si	
Bacini di raccolta per raccogliere eventuali liquidi che fuoriescono?	Non pertinente	
Illuminazione		
I locali appaiono adeguatamente illuminati (corpi luce puliti, etc)?	Si	
Luci di emergenza mantenute in buono stato di efficienza	Si	
Rischio elettrico		
Sui principali quadri elettrici sono presenti i cartelli di Divieto di spegnere incendi con acqua e pericolo folgorazione?	Si	
Nei quadri elettrici sono presenti gli sportelli e risultano chiusi?	Si	

<b>Rischio elettrico</b>		
Pulsanti di sgancio corrente elettrica: cartellonistica indicante i pulsanti presente, facilmente visibile e con indicazione delle zone di sgancio?	Si	
Attrezzi elettrici portatili mantenuti in buone condizioni?	Non pertinente	
Sono assenti fonti di rischio causate da una cattiva gestione dell'impianto elettrico (adattatori non conformi, prese elettriche e/o prolunghe rovinate, cavi che creano fonte di inciampo, etc)?	Si	
<b>Aerazione</b>		
I locali appaiono adeguatamente aereati (compresi spogliatoi e servizi igienici)?	Si	
E' presente un impianto di aspirazione in prossimita' dell'emissione di sostanza pericolose?	Non pertinente	
<b>Rischi chimico e cancerogeno</b>		
Sono disponibili le schede di sicurezza dei prodotti chimici utilizzati?	Non pertinente	

<b>Primo soccorso</b>		
Sono presenti le cassette di primo soccorso?	Si	
Le cassette sono in buone condizioni e sono assenti elementi scaduti o rovinati?	Si	
Le cassette sono segnalate chiaramente e facilmente accessibili?	Si	
<b>Rischi ufficio</b>		
Archivi e scaffalature in buono stato di manutenzione?	Si	
Buona condizione delle sedie?	Si	
Scrivanie in buone condizioni?	Si	
I cavi nelle postazioni PC sono disposti in modo tale da evitare inciampi e cadute?	Si	
Gli schermi sono orientati in modo da ridurre abbagli e riflessi dalle fonti di luce oppure sono dotati di sistemi parasole?	Si	
Fotocopiatrici posizionate in zone aeree?	Si	
Poggiapiedi in dotazione a chi ne fa richiesta?	Si	

Firme		
Referente Aziendale	Data 22-03-2023 11:44:28	
Consulente Alessandro Versari	Data 22-03-2023 11:44:28	