

Verifica di conformità legislativa (Sicurezza)

Condotto per

VITRIFRIGO SRL - VF4

Descrizione:

VITRIFRIGO SRL - VF4 - Verifica di conformità legislativa

Data:

06-07-2021 08:52:19

Consulente:

Alessandro Versari

Luogo:

VALLEFOGLIA

Persone che partecipano al sopralluogo:

Giulia Cerasoli

Note:

Premessa

A seguito della rilevazione dati, sopralluogo e relativa compilazione della presente Verifica di Conformità Legislativa dell'Azienda, in base alle normative vigenti, si comunicano le situazioni non conformi. La visita è stata condotta verificando a campione l'attività aziendale nel sito identificato e attraverso le informazioni rilasciate dal datore di lavoro. Per questo motivo non può essere esclusa l'esistenza di eventuali ulteriori non conformità non evidenziate nel corso della presente visita.

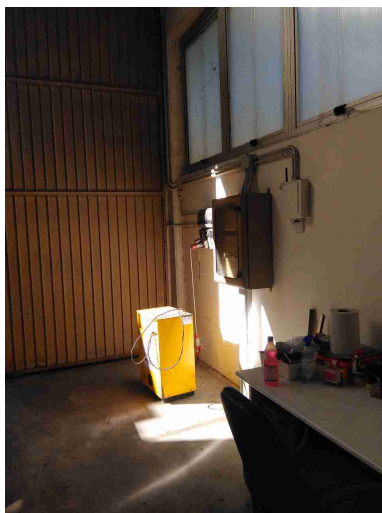
Documenti di Gestione		
E' presente la conformita' antincendio ai sensi del DPR 151/2011?	No	Verificare se superficie maggiore di 1000mq e quantità combustibili maggiore di 50qli
Sicurezza delle strutture		
Pavimenti e spazi esterni privi di buche e/o inciampi?	Si	
Ingressi e passaggi mantenuti puliti da ingombri?	Si	
Locali con accesso interdetto: i locali di deposito, locali tecnici e locali con accesso regolamentato sono provvisti di cartello di Divieto di accesso ai non addetti?	Si	
Passaggi per pedoni ben delimitati?	No	Predisporre sistema di viabilità interna ed esterna
Passaggi per carrelli e mezzi ben definiti?	No	Predisporre sistema di viabilità interna ed esterna
Nelle vetrature sono assenti fratture o vetri fragili che possono causare pericoli di infortuni?	Si	
Prevenzione incendi		
Gli estintori sono installati correttamente (facilmente raggiungibili, cartellonistica corretta, altezza adeguata)?	Si	

Prevenzione incendi		
Gli idranti sono installati correttamente (facilmente raggiungibili, adeguatamente segnalati, buone condizioni, etc)?	Non pertinente	
Le valvole del gas sono segnalate e sono facilmente raggiungibili?	Non pertinente	Non presente gas
I tubi (interni ed esterni) di adduzione del combustibile sono colorati di giallo?	Non pertinente	
Le uscite di emergenza sono libere da ingombri, segnalate e facilmente apribili verso l'esodo?	Si	
L'allarme antincendio e' efficiente ed adeguatamente segnalato?	Non pertinente	
Pulsanti allarme antincendio facilmente raggiungibili?	Non pertinente	
Punti di raccolta in caso di evacuazione segnalati?	Si	
Presidi antincendio controllati semestralmente (es. estintori, idranti, porte tagliafuoco, ecc..)	Si	Estintori
Sono correttamente posizionate e ben distribuite le planimetrie di evacuazione?	No	Fornire a Seagruppo planimetrie

Rischio di formazione di atmosfere esplosive

Le zone ATEX sono segnalate?

No



L'area di ricarica dei carrelli elevatori e' adeguata aereata e lontana da fonti di innesco?

Si

Scale soppalchi e luoghi con pericolo di caduta

Le scale portatili sono in buone condizioni e conformi alla norma UNI 131?

Si

Le scale portatili utilizzate per lavori elettrici sono di un materiale dielettrico?

Non
pertinente

Le scale fisse sono munite di corrimano e di parapetto alto almeno 1m (misurando l'altezza all'inizio del gradino)?

Non
pertinente

Nei gradini scivolosi sono presenti strisce antiscivolo?

Non
pertinente
VITRIFRIGO SRL - VF4

Scale soppalchi e luoghi con pericolo di caduta

Tutti i luoghi elevati sono muniti di parapetto normale?

Non
pertinente

Nei soppalchi e' indicata la portata massima?

Non
pertinente

Immagazzinamento

Scaffalature in buone condizioni (ancorate, indicazione portata)?

Si


I montanti frontali delle scaffalature urtabili dai carrelli elevatori o altri mezzi sono dotati di paracolpi?

No




Nelle scaffalature singole non a parete sono previste reti di contenimento per la merce?

Non
pertinente

Illuminazione		
I locali appaiono adeguatamente illuminati (corpi luce puliti, etc)?	Si	
Luci di emergenza mantenute in buono stato di efficienza	Si	
Rischio elettrico		
Sui principali quadri elettrici sono presenti i cartelli di Divieto di spegnere incendi con acqua e pericolo folgorazione?	No	
Nei quadri elettrici sono presenti gli sportelli e risultano chiusi?	No	
Pulsanti di sgancio corrente elettrica: cartellonistica indicante i pulsanti presente, facilmente visibile e con indicazione delle zone di sgancio?	No	
		

Condizione dei carrelli elevatori		
I carrelli elevatori sono in buone condizioni (ruote, sedile, cicalino retromarcia, sistema trattenuta, diagramma di carico, dispositivo uomo presente, etc)?	Si	
Il carrello elevatore dotato di accessori che ne variano le caratteristiche di uso (prolunghe, pale, staffe per ganci di sollevamento, ...) sono dotati di nuova certificazione?	Non pertinente	
Il carrello elevatore e' omologato per l'utilizzo su strada?	Non pertinente	
Rischi chimico e cancerogeno		
Sono disponibili le schede di sicurezza dei prodotti chimici utilizzati?	Non pertinente	
Dispositivi di protezione individuale (DPI)		
I lavoratori fanno un uso regolare e corretto dei DPI?	Si	
I DPI hanno un buono stato di manutenzione (controllo annuale cintura anticaduta, sostituzione filtri maschere respiratorie, etc)?	Non pertinente	
E' presente la segnaletica con obbligo di utilizzo dei DPI?	No	

Dispositivi di protezione individuale (DPI)		
Sono stati presi provvedimenti per il rischio di lavoro in solitario?	Non pertinente	
Primo soccorso		
Sono presenti le cassette di primo soccorso?	Sì	
Le cassette sono in buone condizioni e sono assenti elementi scaduti o rovinati?	Sì	
Le cassette sono segnalate chiaramente e facilmente accessibili?	No	Predisporre cartello
		
Sono presenti i pacchetti di medicazione nei mezzi?	Non pertinente	
Firme		
	VITRIFRIGO SRL - VF4	40

Firme		
Referente Aziendale	Data 06-07-2021 08:52:19	
Consulente Alessandro Versari	Data 06-07-2021 08:52:19	