

Verifica di conformità legislativa (Sicurezza)

Condotto per

CGIL CAMERA DEL LAVORO TERRITORIALE-sede MONDOLFO

Descrizione:

CGIL CAMERA DEL LAVORO TERRITORIALE-sede MONDOLFO - Verifica di conformità legislativa

Data:

20-10-2022 15:34:56

Consulente:

Rosati Katia

Luogo:

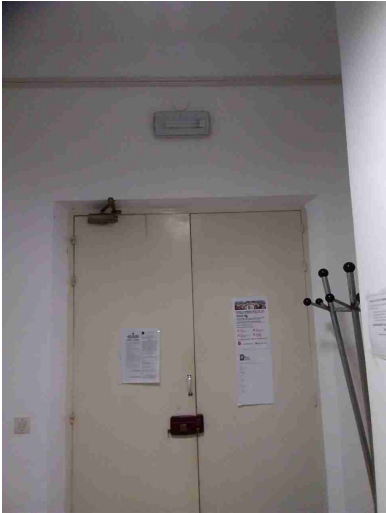
MONDOLFO

Persone che partecipano al sopralluogo:

Note:

Premessa

A seguito della rilevazione dati, sopralluogo e relativa compilazione della presente Verifica di Conformità Legislativa dell'Azienda, in base alle normative vigenti, si comunicano le situazioni non conformi. La visita è stata condotta verificando a campione l'attività aziendale nel sito identificato e attraverso le informazioni rilasciate dal datore di lavoro. Per questo motivo non può essere esclusa l'esistenza di eventuali ulteriori non conformità non evidenziate nel corso della presente visita.

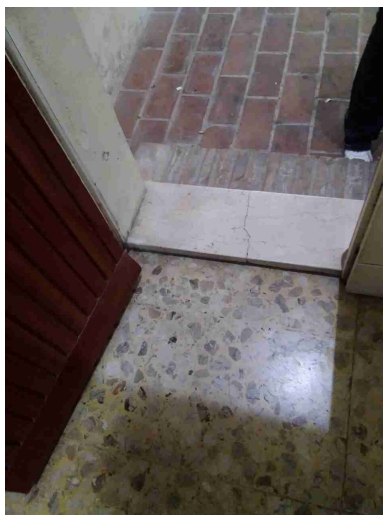
Sicurezza delle strutture		
Nelle vetrature sono assenti fratture o vetri fragili che possono causare pericoli di infortuni?	Si	
Prevenzione incendi		
Gli estintori sono installati correttamente (facilmente raggiungibili, cartellonistica corretta, altezza adeguata)?	Si	
Punti di raccolta in caso di evacuazione segnalati?	No	
Presidi antincendio controllati semestralmente (es. estintori, idranti, porte tagliafuoco, ecc..)	Si	
Segnalazione aggiuntiva n. 1	Si	Segnalare con cartellonistica il percorso verso l'uscita
		

Scale soppalchi e luoghi con pericolo di caduta

Segnalazione aggiuntiva n. 1

Si

Applicare cartelli per evidenziare la presenza dei gradini



Illuminazione

I locali appaiono adeguatamente illuminati (corpi luce puliti, etc)?

Si

Gli ambienti sono dotati di adeguati sistemi di schermatura dal sole?

Si

Rischio elettrico

Segnalazione aggiuntiva n. 1

Si

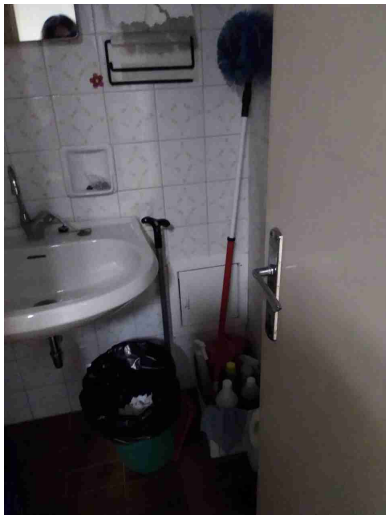
Applicare cartello per il quadro elettrico

Aerazione

I locali appaiono

Si

Si segnala bagno senza

Aerazione		
adeguatamente aereati (compresi spogliatoi e servizi igienici)?		finestra
Macchine ed attrezzature		
Spazi di lavoro adeguati? (altezza 3m, superficie 2mq, volume 10mc)	Si	
Illuminazione a disposizione appare adeguata al compito?	Si	
Rischi chimico e cancerogeno		
E' presente un deposito dedicato per prodotti chimici ed e' opportunamente segnalato?	No	
		

Rischi chimico e cancerogeno		
Segnalazione aggiuntiva n. 1	Si	Si ricorda che per i prodotti chimici usati dai dipendenti é necessario richiedere la scheda di sicurezza al fornitore
Primo soccorso		
Sono presenti le cassette di primo soccorso?	Si	
Le cassette sono segnalate chiaramente e facilmente accessibili?	Si	
Rischi ufficio		
Buona condizione delle sedie?	Si	
Scrivanie in buone condizioni?	Si	
Firme		
Referente Aziendale	Data 20-10-2022 15:34:56	
Consulente Rosati Katia	Data 20-10-2022 15:34:56	