

Verifica di conformità legislativa (Sicurezza)

Condotto per

COMMERCianti INDIPEND. ASSOCIATI - Pozzuolo Martesana

Descrizione:

COMMERCianti INDIPEND. ASSOCIATI - Pozzuolo Martesana - Verifica di conformità legislativa

Data:

27-07-2022 10:31:17

Consulente:

Alessandro Versari

Luogo:

Pozzuolo Martesana

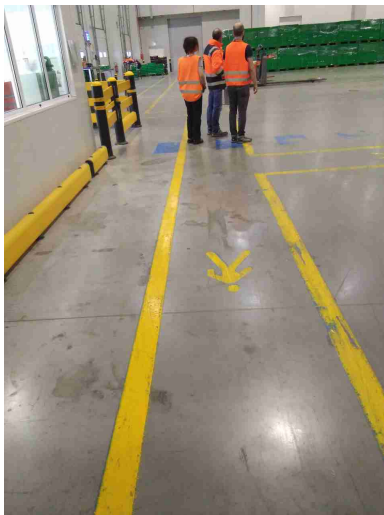
Persone che partecipano al sopralluogo:

Alessandro Mare

Note:

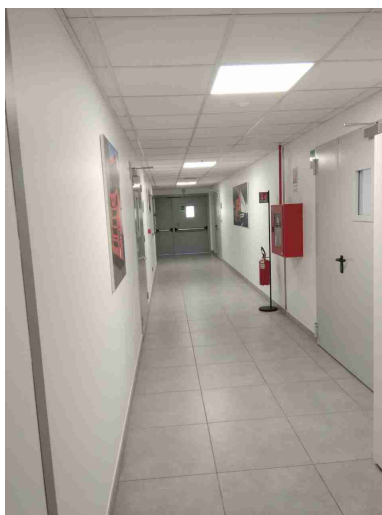
Premessa

A seguito della rilevazione dati, sopralluogo e relativa compilazione della presente Verifica di Conformità Legislativa dell'Azienda, in base alle normative vigenti, si comunicano le situazioni non conformi. La visita è stata condotta verificando a campione l'attività aziendale nel sito identificato e attraverso le informazioni rilasciate dal datore di lavoro. Per questo motivo non può essere esclusa l'esistenza di eventuali ulteriori non conformità non evidenziate nel corso della presente visita.

Sicurezza delle strutture		
Pavimenti e spazi esterni privi di buche e/o inciampi?	Si	D. Lgs. 81/2008 All. IV "requisiti dei luoghi di lavoro"
Ingressi e passaggi mantenuti puliti da ingombri?	Si	D. Lgs. 81/2008 All. IV "requisiti dei luoghi di lavoro"
Locali con accesso interdetto: i locali di deposito, locali tecnici e locali con accesso regolamentato sono provvisti di cartello di Divieto di accesso ai non addetti?	Si	
Passaggi per pedoni ben delimitati?	Si	D. Lgs. 81/2008 All. IV "requisiti dei luoghi di lavoro"
		
Passaggi per carrelli e mezzi ben definiti?	Si	D. Lgs. 81/2008 All. IV "requisiti dei luoghi di lavoro"
Nelle vetrature sono assenti fratture o vetri fragili che possono causare pericoli di infortuni?	Si	D. Lgs. 81/2008 All. IV "requisiti dei luoghi di lavoro"

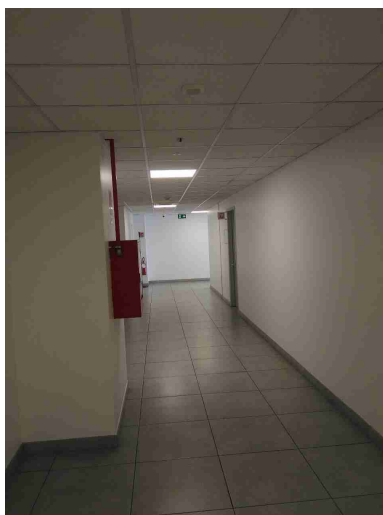
Sicurezza delle strutture		
Il sistema di trasporto su rotaie e' in buone condizioni (protezione ruote navicella, segnalatore acustico, etc)?	Non pertinente	
Sono valutati i rischi degli ambienti confinati?	Non pertinente	
Nelle porte o nelle pareti in vetro sono presenti decalcomanie ad altezza occhi?	Non pertinente	
Sono presenti adeguati spogliatoi (armadietti, docce, posti a sedere) e sono mantenuti in un corretto stato di igiene?	Non pertinente	Comunque possibile disponibilità di un armadietto in locale determinato
Prevenzione incendi		
Gli estintori sono installati correttamente (facilmente raggiungibili, cartellonistica corretta, altezza adeguata)?	Si	
Gli idranti sono installati correttamente (facilmente raggiungibili, adeguatamente segnalati, buone condizioni, etc)?	Si	

Prevenzione incendi



Le valvole del gas sono segnalate e sono facilmente raggiungibili?	Non pertinente	Per le attività specifiche aziendali
I tubi (interni ed esterni) di adduzione del combustibile sono colorati di giallo?	Non pertinente	Per le attività specifiche aziendali
Le uscite di emergenza sono libere da ingombri, segnalate e facilmente apribili verso l'esodo?	Si	D. Lgs. 81/2008 All. IV "requisiti dei luoghi di lavoro" e DM 10/03/1998 - all. III

Prevenzione incendi



Uscite di emergenza con sistemi di apertura omologati CE?

Si

L'allarme antincendio e' efficiente ed adeguatamente segnalato?

Si



Pulsanti allarme antincendio facilmente raggiungibili?

Si

Prevenzione incendi

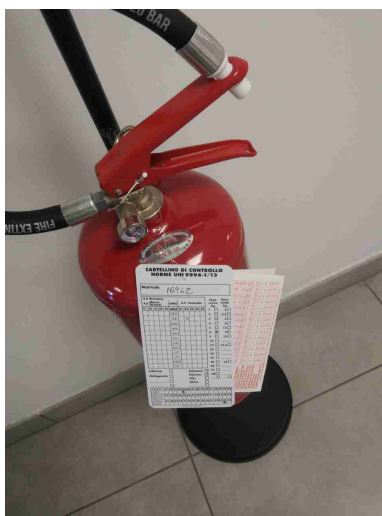
Punti di raccolta in caso di evacuazione segnalati?

Si



Presidi antincendio controllati semestralmente (es. estintori, idranti, porte tagliafuoco, ecc..)

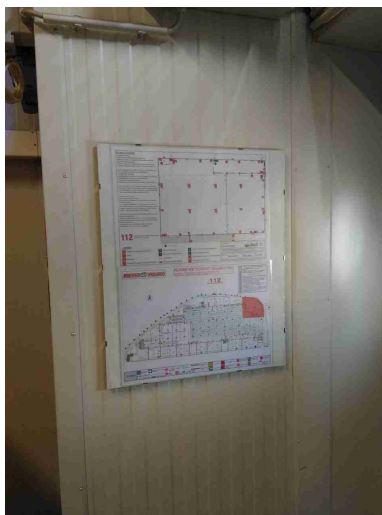
Si



Prevenzione incendi

Sono correttamente posizionate e ben distribuite le planimetrie di evacuazione?

Si



Rischio di formazione di atmosfere esplosive

Le zone ATEX sono segnalate?

Non
pertinente

Per le attività specifiche aziendali

L'area di ricarica dei carrelli elevatori e' adeguata aereata e lontana da fonti di innesco?

Non
pertinente

Per le attività specifiche aziendali

Scale soppalchi e luoghi con pericolo di caduta

Le scale portatili sono in buone condizioni e conformi alla norma UNI 131?

Non
pertinente

Per le attività specifiche aziendali

Le scale portatili utilizzate per lavori elettrici sono di un materiale dielettrico?

Non
pertinente

Scale soppalchi e luoghi con pericolo di caduta		
Le scale fisse sono munite di corrimano e di parapetto alto almeno 1m (misurando l'altezza all'inizio del gradino)?	Si	D. Lgs. 81/2008 All. IV "requisiti dei luoghi di lavoro"
Nei gradini scivolosi sono presenti strisce antiscivolo?	Si	D. Lgs. 81/2008 All. IV "requisiti dei luoghi di lavoro"
Tutti i luoghi elevati sono muniti di parapetto normale?	Si	
Nei soppalchi e' indicata la portata massima?	Non pertinente	
Immagazzinamento		
Scaffalature in buone condizioni (ancorate, indicazione portata)?	Si	
I montanti frontali delle scaffalature urtabili dai carrelli elevatori o altri mezzi sono dotati di paracolpi?	Si	
Nelle scaffalature singole non a parete sono previste reti di contenimento per la merce?	Non pertinente	
Gli elementi urtabili dai carrelli elevatori o altri mezzi sono segnalati con bande gialle/nere?	Si	
I materiali stoccati sono correttamente imballati?	Si	

Immagazzinamento		
Le merci impilate verticalmente risultano stabili?	Si	
Bacini di raccolta per raccogliere eventuali liquidi che fuoriescono?	Non pertinente	
Illuminazione		
I locali appaiono adeguatamente illuminati (corpi luce puliti, etc)?	Si	
Luci di emergenza mantenute in buono stato di efficienza	Si	
Rischio elettrico		
Sui principali quadri elettrici sono presenti i cartelli di Divieto di spegnere incendi con acqua e pericolo folgorazione?	Si	D. Lgs. 81/2008 All. IV "requisiti dei luoghi di lavoro"
Nei quadri elettrici sono presenti gli sportelli e risultano chiusi?	Si	

Rischio elettrico



Sono assenti fonti di rischio causate da una cattiva gestione dell'impianto elettrico (adattatori non conformi, prese elettriche e/o prolunghe rovinate, cavi che creano fonte di inciampo, etc)?

Si

Aerazione

I locali appaiono adeguatamente aereati (compresi spogliatoi e servizi igienici)?

Si

E' presente un impianto di aspirazione in prossimità dell'emissione di sostanza pericolose?

Non
pertinente

Rischi chimico e cancerogeno

Sono disponibili le schede di sicurezza dei prodotti chimici utilizzati?

Non
pertinente

Dispositivi di protezione individuale (DPI)

I lavoratori fanno un uso regolare e corretto dei DPI?

Si

I DPI hanno un buono stato di manutenzione (controllo annuale cintura anticaduta, sostituzione filtri maschere respiratorie, etc)?

Non
pertinente

E' presente la segnaletica con obbligo di utilizzo dei DPI?

Si

Sono stati presi provvedimenti per il rischio di lavoro in solitario?

Non
pertinente

Primo soccorso

Sono presenti le cassette di primo soccorso?

Si

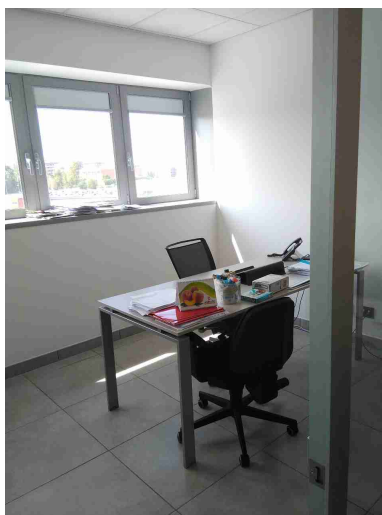
Le cassette sono in buone condizioni e sono assenti elementi scaduti o rovinati?

Si



Primo soccorso		
Le cassette sono segnalate chiaramente e facilmente accessibili?	Si	
		
Sono presenti i pacchetti di medicazione nei mezzi?	Non pertinente	
Rischi ufficio		
Archivi e scaffalature in buono stato di manutenzione?	Si	
Buona condizione delle sedie?	Si	D. Lgs. 81/2008 All. XXXIV

Rischi ufficio



Scrivanie in buone condizioni?

Si

I cavi nelle postazioni PC sono disposti in modo tale da evitare inciampi e cadute?

Si

Gli schermi sono orientati in modo da ridurre abbagli e riflessi dalle fonti di luce oppure sono dotati di sistemi parasole?

Si

Fotocopiatrici posizionate in zone aeree?

Si

Poggiapiedi in dotazione a chi ne fa richiesta?

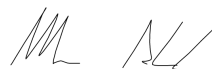
Si

Firme

Referente Aziendale

Data

27-07-2022
10:31:17



COMMERCianti INDIPEND. ASSOCIATI - Pozzuolo Martesana

Firme

Consulente

Alessandro Versari

Data

27-07-2022
10:31:17

