

Verifica di conformità legislativa

Condotto per

COMUNE DI CATTOLICA - Magazzini

Descrizione:

COMUNE DI CATTOLICA - Magazzini - Verifica di conformità legislativa

Data:

28-09-2021 10:56:59

Consulente:

Ceccarelli Michele

Luogo:

CATTOLICA

Persone che partecipano al sopralluogo:

Ceccarelli Michele e Angelini Thomas

Note:

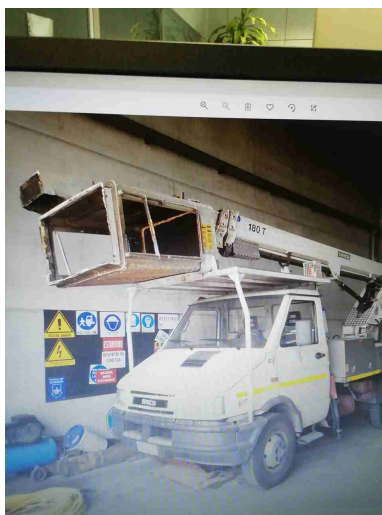
Premessa

A seguito della rilevazione dati, sopralluogo e relativa compilazione della presente Verifica di Conformità Legislativa dell'Azienda, in base alle normative vigenti, si comunicano le situazioni non conformi. La visita è stata condotta verificando a campione l'attività aziendale nel sito identificato e attraverso le informazioni rilasciate dal datore di lavoro. Per questo motivo non può essere esclusa l'esistenza di eventuali ulteriori non conformità non evidenziate nel corso della presente visita.

DVR		
La valutazione relativa all'esposizione ai campi elettromagnetici e' in corso di validita'?	No	MAG. IDRAULICI: Da valutare in considerazione della presenza di saltuarie attività di saldatura
		
La valutazione relativa all'esposizione alle radiazioni ottiche artificiali e' in corso di validita'?	No	MAG. IDRAULICI: Da valutare in considerazione della presenza di saltuarie attività di saldatura
La valutazione relativa agli agenti cancerogeni e mutageni, e' in corso di validita'?	No	Da valutare l'esposizione a legni duri durante le attività di manutenzione degli arredi in quanto potenziali cancerogeni (Iroko)
E' presente il piano di emergenza?	No	
Documenti di Gestione		
E' presente e compilato il registro per la verifica dei dispositivi di sicurezza di macchine ed impianti?	No	Da censire le attrezzature e da predisporre registro. Es attrezzature presenti in falegnameria.

Documenti di Gestione		
Sono disponibili i libretti di manutenzione ed uso dei macchinari?	No	Reperire libretti di uso e manutenzione per tutti i macchinari (es. Macchinari presenti in falegnameria)
Informazione, Formazione ed addestramento dei lavoratori		
Sono compilati i verbali di informazione, formazione, addestramento per tutti i lavoratori?	No	Reperire evidenza
Tutti i lavoratori in forza sono stati formati secondo i disposti dell'accordo Stato-Regioni 21/12/2011?	No	In corso la. Formazione
I lavoratori hanno ricevuto una formazione specifica per attività in ambienti confinati?	No	Da verificare se presente il rischio in relazione ai locali pompe a servizio delle fontane comunali
Tutti gli addetti che fanno uso di gru (a torre / mobile / su autocarro) hanno ricevuto la formazione iniziale e gli aggiornamenti previsti dall'accordo stato regioni del 22/2/2012?	No	Reperire evidenza

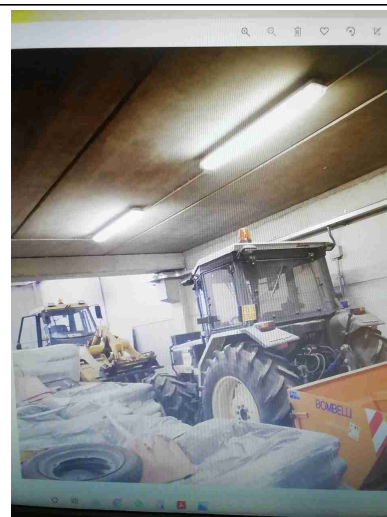
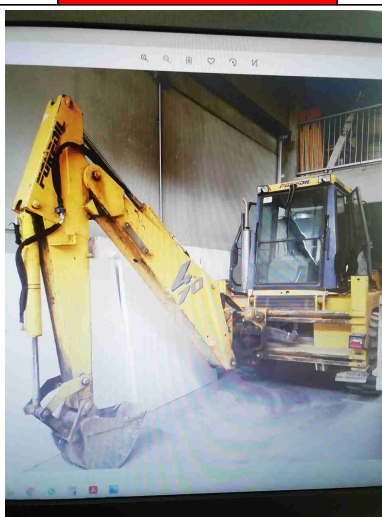
Informazione, Formazione ed addestramento dei lavoratori



Tutti gli addetti che fanno uso di trattori e/o macchine di movimento terra hanno ricevuto la formazione iniziale e gli aggiornamenti previsti dall'accordo stato regioni del 22/2/2012?

No

Reperire evidenza



Tutti gli addetti che effettuano attività in presenza di traffico veicolare o predispongono segnaletica stradale sono stati formati secondo il D.I. 22 gennaio 2019?

No

Reperire evidenza

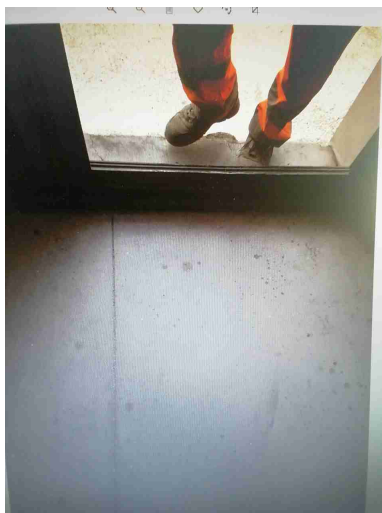
Informazione, Formazione ed addestramento dei lavoratori		
Sono state elaborate e distribuite procedure di lavoro?	No	Reperire evidenza
Segnalazione aggiuntiva n. 1	No	Procedere alla formazione, informazione e addestramento per tutte quelle attrezzature che non ricadono all'interno dell'accordo stato regioni (es. Motozappatrici, decespugliatore, motoseghe, ecc.)
Impianti		
E' disponibile l'agibilita' dei locali?	No	Reperire evidenza
E' presente il collaudo statico e/o sismico dell'edificio?	No	Reperire evidenza
E' presente il certificato di conformita' dell'impianto elettrico?	No	Reperire evidenza
E' stato denunciato e sottoposto a verifica periodica l'impianto di messa a terra?	No	Reperire evidenza denuncia e verifica periodica
L' edificio e' autoprotetto?	No	Reperire evidenza
Sono stati denunciati e sottoposti a verifica periodica gli impianti di sollevamento?	Non pertinente	
Sono stati sottoposti a verifica periodica gli ascensori/montacarichi?	No	Reperire evidenza

Sicurezza delle strutture

Pavimenti e spazi esterni privi di buche e/o inciampi?

No

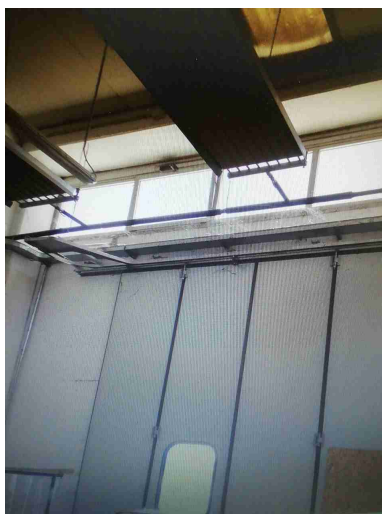
Falegnameria: segnalare gradino mediante bande giallo nere

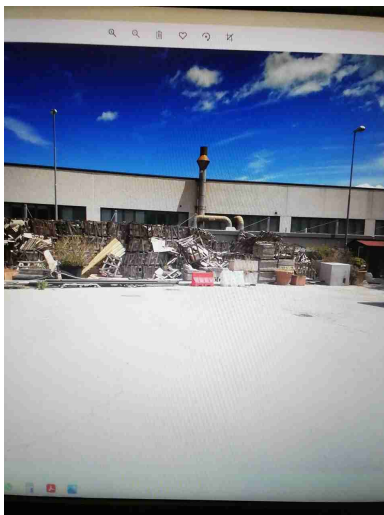


Ingressi e passaggi mantenuti puliti da ingombri?

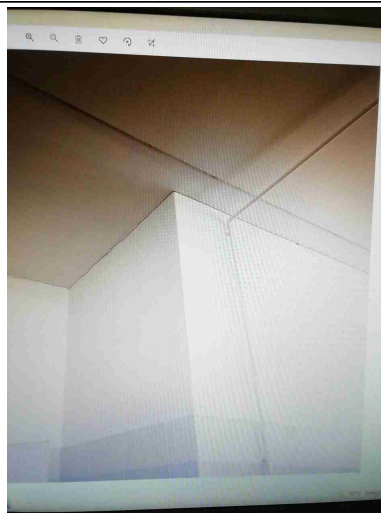
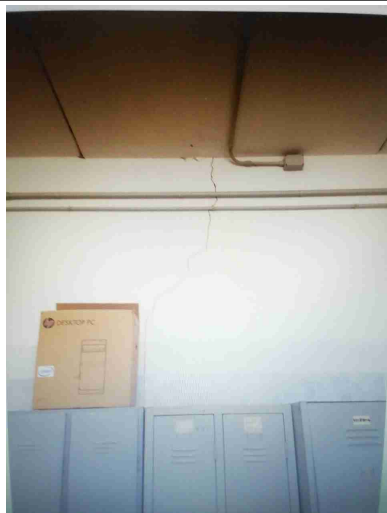
No

Procedere ad una attività di pulizia dei locali e particolare mediante intervento di deragnatura



Sicurezza delle strutture		
Passaggi per pedoni ben delimitati?	No	Predisporre segnaletica orizzontale e verticale in corrispondenza del piazzale esterno
		
Sono valutati i rischi degli ambienti confinati?	No	Da valutare per il. Personale che opera per la manutenzione delle. Fontane
Segnalazione aggiuntiva n. 1	No	Attività di manutenzione delle fontane: Da valutare per il. Personale che opera per la manutenzione delle Fontane per il quale può presentarsi un pericolo connesso al lavoro in solitario
Segnalazione aggiuntiva n. 2	No	Verificare la natura delle lesioni alle parete all'interno del locale spogliatoio

Sicurezza delle strutture

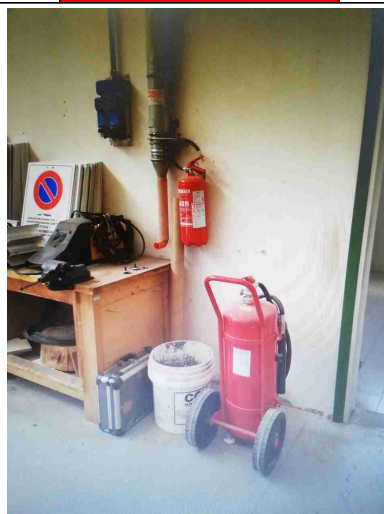
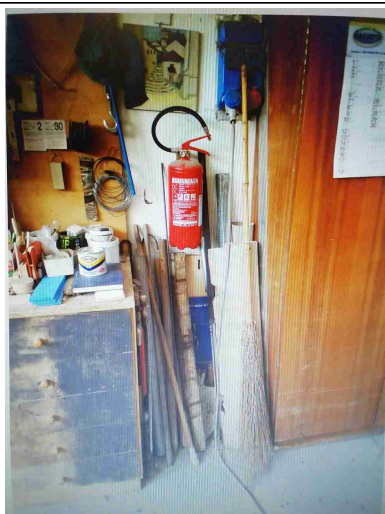


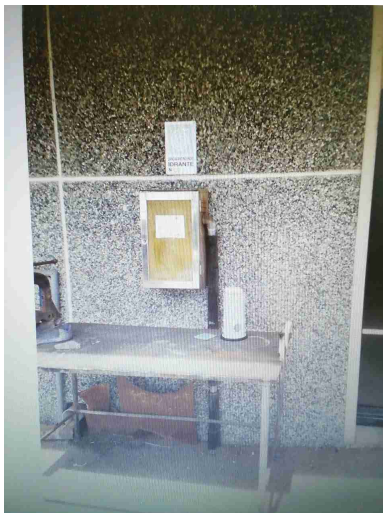
Prevenzione incendi

Gli estintori sono installati correttamente (facilmente raggiungibili, cartellonistica corretta, altezza adeguata)?

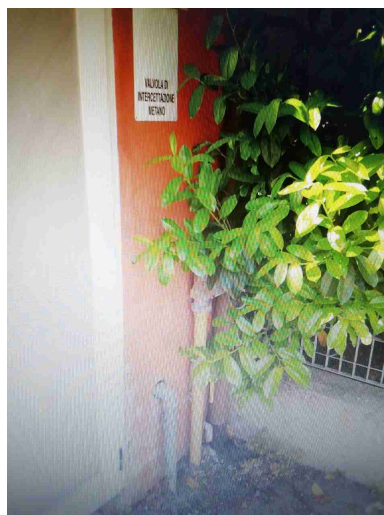
No

Estintore non raggiungibile.
Eliminare il. Materiale in
corrispondenza dell'estintore.
Installare la cartellonistica in
corrispondenza di ciascun
estintore.
Eliminare gli estintori obsoleti
(esempio soppalco
raggiungibile con il
montacarichi)



Prevenzione incendi		
Gli idranti sono installati correttamente (facilmente raggiungibili, adeguatamente segnalati, buone condizioni, etc)?	No	Eliminare il banco da lavoro in corrispondenza dell'idrante n. 2
		
Le valvole del gas sono segnalate e sono facilmente raggiungibili?	Si	
I tubi (interni ed esterni) di adduzione del combustibile sono colorati di giallo?	No	Da completare

Prevenzione incendi



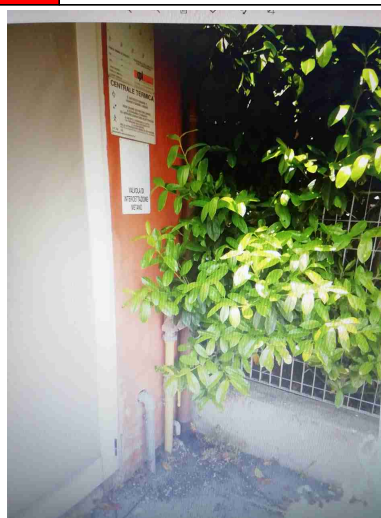
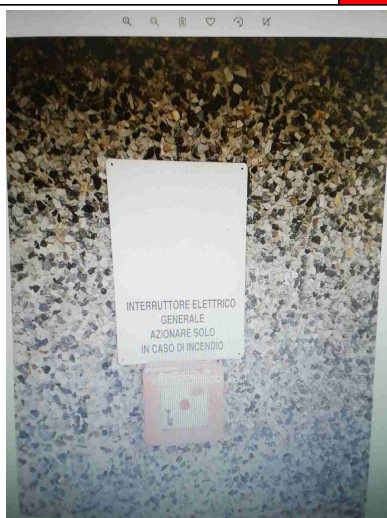
L'allarme antincendio e' efficiente ed adeguatamente segnalato?

Non
pertinente

Pulsanti allarme antincendio facilmente raggiungibili?

No

SOSTITUIRE LA CARTELLONISTICA INDICANTE INT. DI SGANCIO GENERALE Falegnameria e la valvola di intercettazione del metano

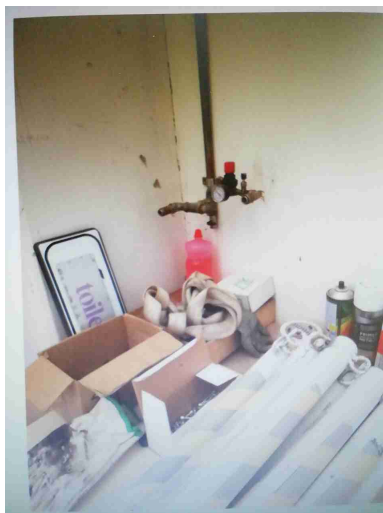


Punti di raccolta in caso di evacuazione segnalati?

No

Prevenzione incendi		
Presidi antincendio controllati semestralmente (es. estintori, idranti, porte tagliafuoco, ecc..)	No	Da verificare tutte le. Porte REI PRESENTI. Mantenere chiuse le porte REI
		
Sono correttamente posizionate e ben distribuite le planimetrie di evacuazione?	No	Es. Manca falegnameria
Segnalazione aggiuntiva n. 1	No	Eliminare le sostanze infiammabili non necessarie alle Lavorazioni

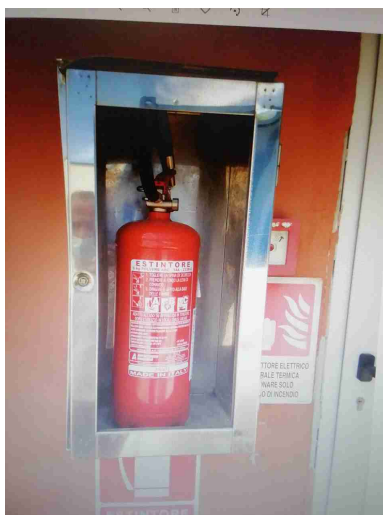
Prevenzione incendi



Segnalazione aggiuntiva n. 2

No

Ripristinare il vetro a rottura della cassetta porta estintore

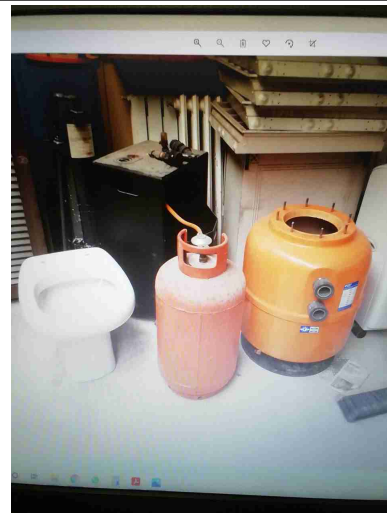
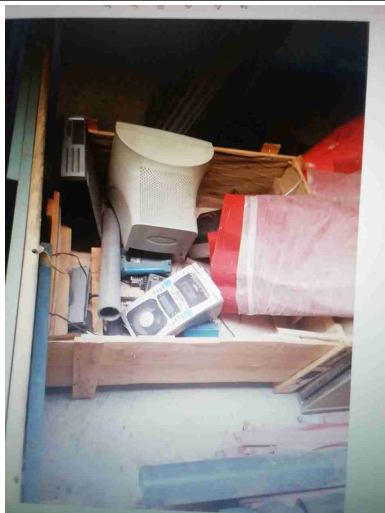


Segnalazione aggiuntiva n. 3

No

Eliminare il. Materiale di risulta e obsoleto, nonché combustibile e infiammabile, presente all'interno del. Soppalco raggiungibile attraverso il montacarichi

Prevenzione incendi

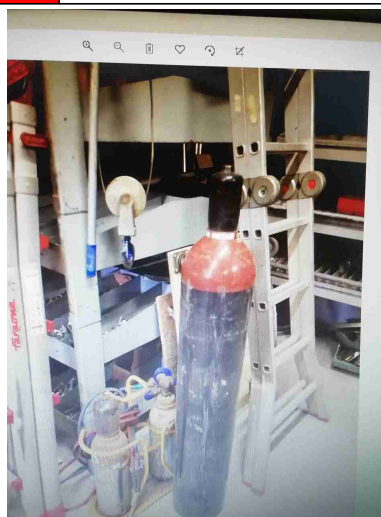
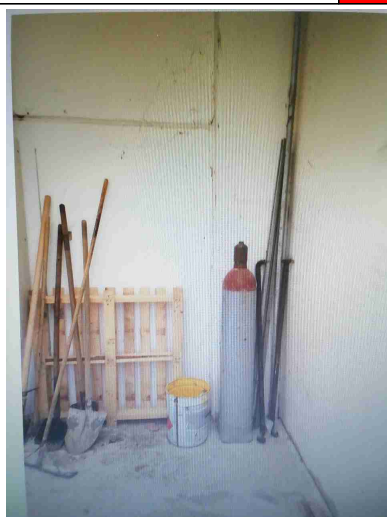


Rischio di formazione di atmosfere esplosive

Segnalazione aggiuntiva n. 1

No

Ancorare le bombole a parete, suddividerle per tipologia (combustibili comburenti) e le piene dalle vuote (es. Mag. Idraulici e falegnameria)



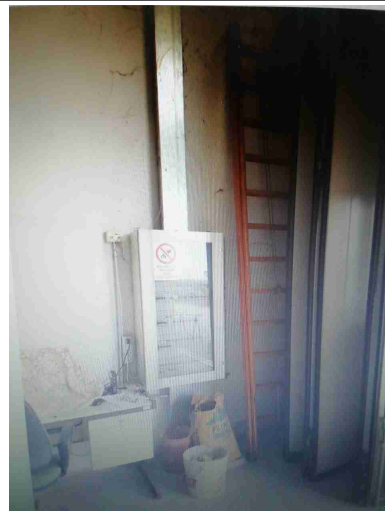
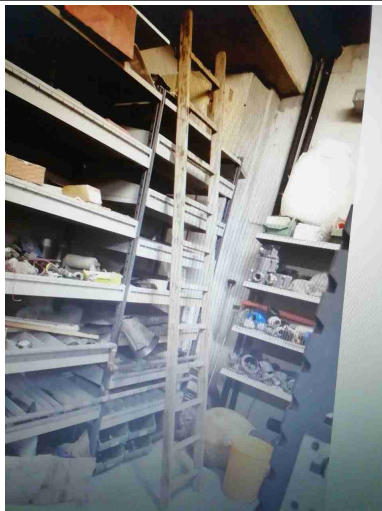
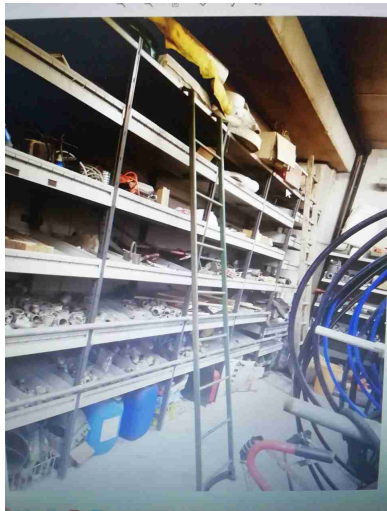
Scale soppalchi e luoghi con pericolo di caduta

Le scale portatili sono in buone condizioni e conformi alla norma UNI 131?

No

Eliminare tutte quelle non marcate EN 131 (es. Mag. Idraulici)

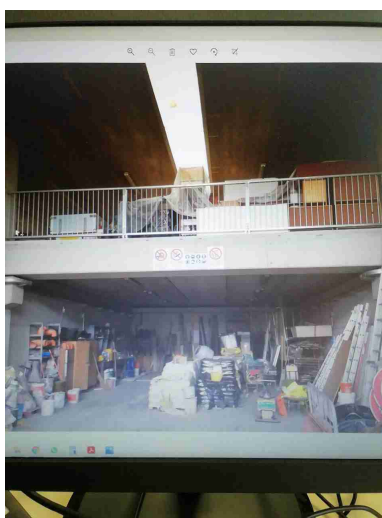
Scale soppalchi e luoghi con pericolo di caduta



Nei soppalchi e' indicata la portata massima?

No

Da installare per il. Soppalco mag. Muratori



Per i soppalchi e' presente procedura per svolgere in sicurezza, in particolare per il rischio di caduta dall'alto, le operazioni di carico/scarico?

No

Da predisporre

Immagazzinamento

Scaffalature in buone

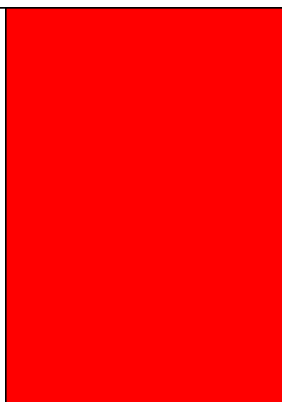
No

Tutte le scaffalature presenti

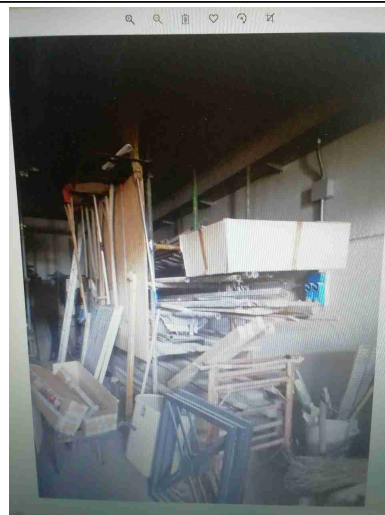
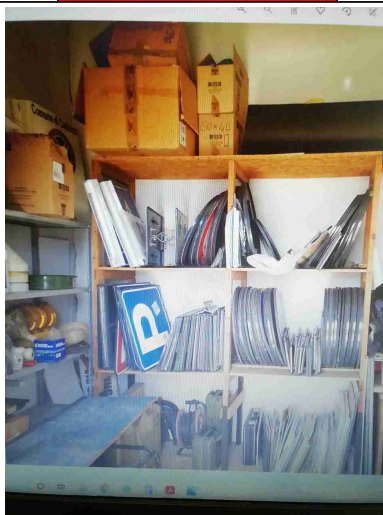
COMUNE DI CATTOLICA - Magazzini

Immagazzinamento

condizioni (ancorate, indicazione portata)?



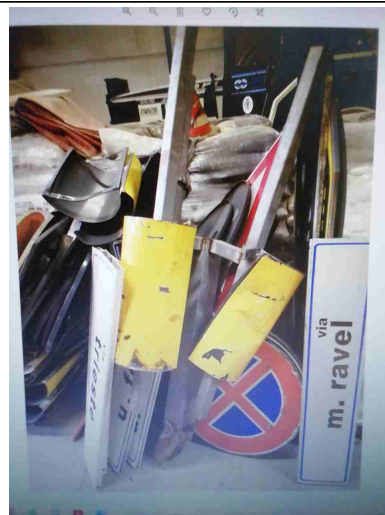
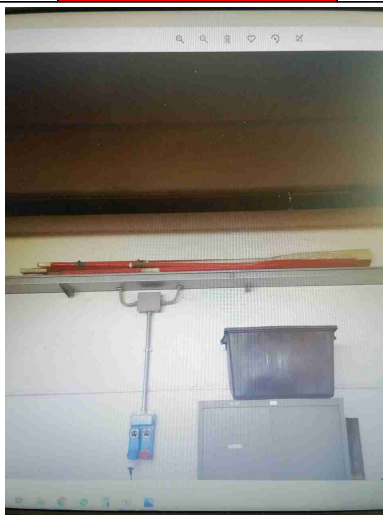
all'interno dei diversi magazzini, devono essere ancorate a terra, a parete e controventate. Installare cartellonistica riportante la portata massima ammessa. Eliminare le scaffalature autocostruite. (Es falegnameria, mag. Segnaletica, mag. Muratori,


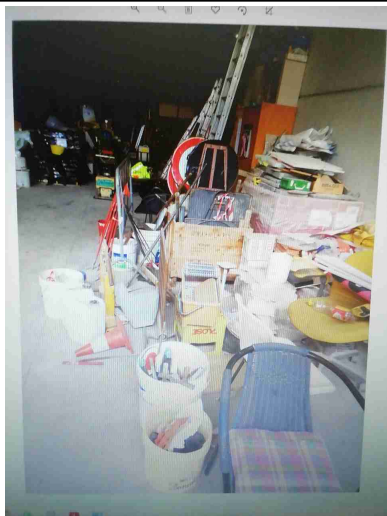
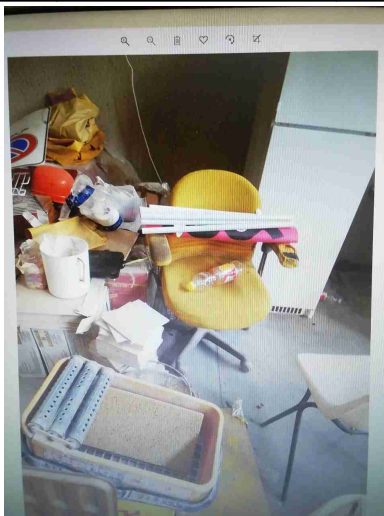
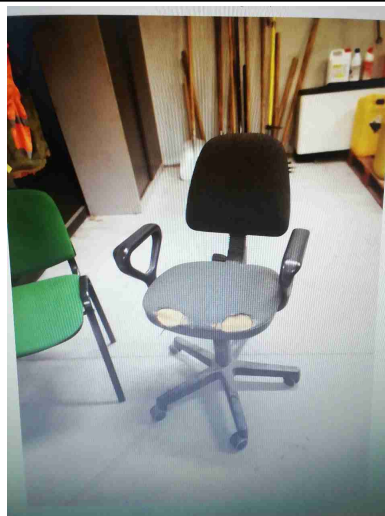


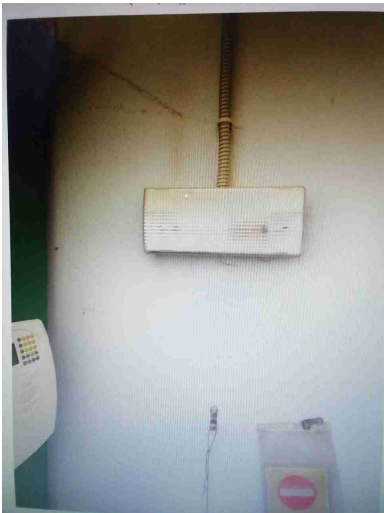
Le merci impilate verticalmente risultano stabili?

No

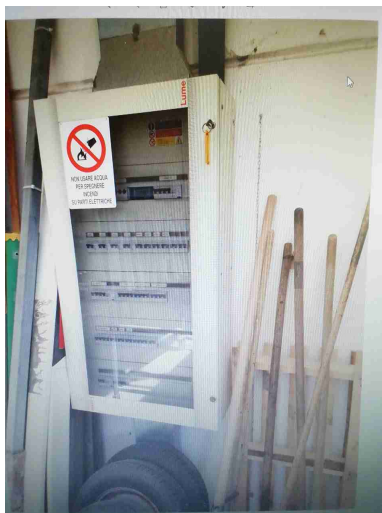
Da installare sistemi sicuri per l'immagazzinamento verticale dei Materiali (falegnameria, mag. Segnaletica, cantonieri, idraulici,



Immagazzinamento		
Segnalazione aggiuntiva n. 1	No	Definire le aree di deposito mediante segnaletica orizzontale (es. Mag. Cantonieri, mag. Muratori
		
Segnalazione aggiuntiva n. 2	No	Mag. Muratori e mag. Idraulici: da eliminare il mat. Di risulta
  		
Segnalazione aggiuntiva n. 3	No	Eliminare il. Materiale. Posizionato. Al di sopra degli armadi (es. Mag. Muratori,

Illuminazione		
Luci di emergenza mantenute in buono stato di efficienza	No	Reperire evidenza ove presenti. Da installare in diversi locali perché assenti (es. Mag. Catonieri)
		
Rischio elettrico		
Sui principali quadri elettrici sono presenti i cartelli di Divieto di spegnere incendi con acqua e pericolo folgorazione?	No	Manca in diversi magazzini (es. falegnameria, mag. Muratori,

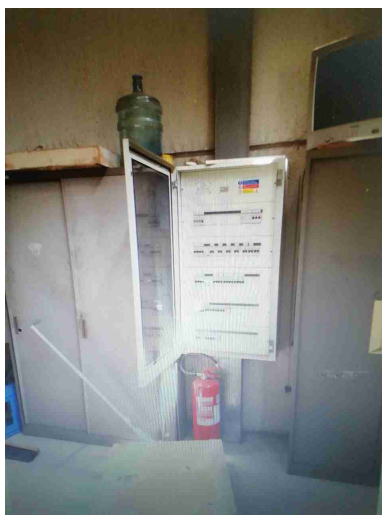
Rischio elettrico



Nei quadri elettrici sono presenti gli sportelli e risultano chiusi?

No

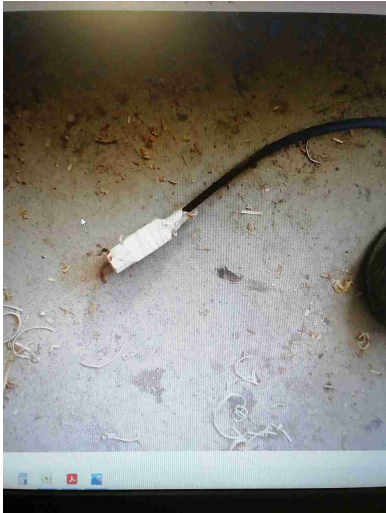
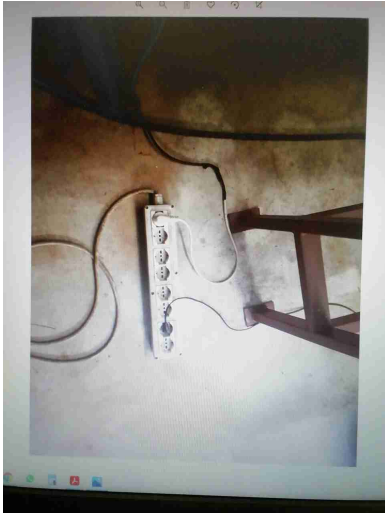
Da mantenere chiusi (es. mag. Idraulici



I differenziali (salvavita) vengono testati almeno ogni 6 mesi?

No

Reperire evidenza

Rischio elettrico		
Sono assenti fonti di rischio causate da una cattiva gestione dell'impianto elettrico (adattatori non conformi, prese elettriche e/o prolunghe rovinate, cavi che creano fonte di inciampo, etc)?	No	Presa. Elettrica "volante" non integra. Sostituire cavo elettrico munito di presa. Prese multiple posizionate a terra e riparate con nastro isolante
		
Macchine ed attrezzature		
Le macchine e le attrezzature sono mantenute pulite?	Si	
Il pavimento intorno alle macchine e' mantenuto pulito?	Si	
Le protezioni risultano in buone condizioni?	No	Falegnameria: Da ripristinare sul trapano a colonna, mola, seghetto verticale. MAG. CANTONIERI e mag. Muratori: da ripristinare sulla mola

Macchine ed attrezzature



I rischi residui sono segnalati con cartellonistica?

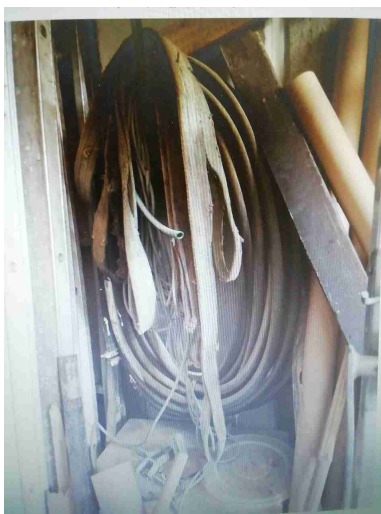
No

Installare su tutti i Macchinari presenti in falegnameria (mole, trapano e macchine lavorazione legno).

Gli accessori di sollevamento (brache, fasce) sono marcati CE e verificati trimestralmente?

No

Da predisporre registro eliminando preventivamente il. Materiale in pessimo stato di manutenzione e conservazione

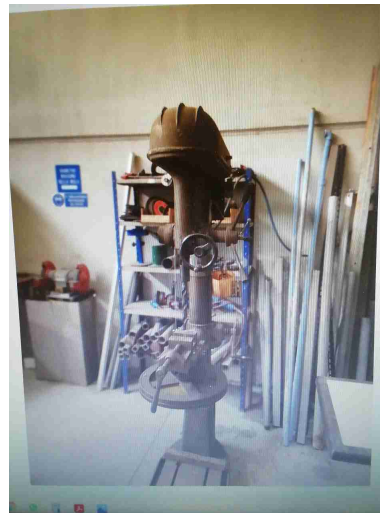
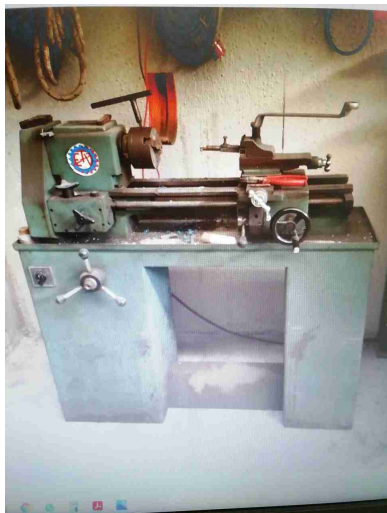


Macchine ed attrezzature

Segnalazione aggiuntiva n. 1

No

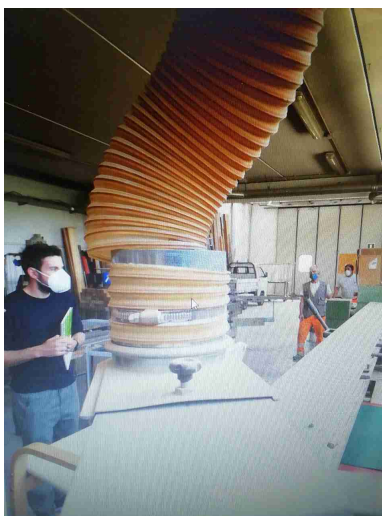
Falegnameria: Eliminare o mettere a norma le Macchine non marcate CE.
MAG. Idraulici: tornio non marcato CE, pressa idraulica autocostruita, n. 2 trapani a colonna

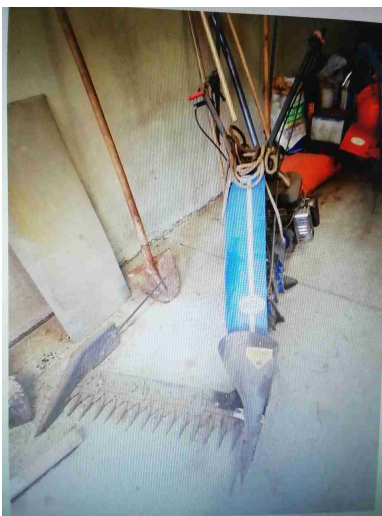


Segnalazione aggiuntiva n. 2

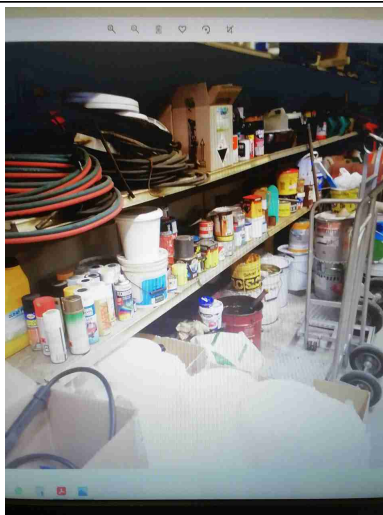
No

Tubo del macchinario rotto. Riparare in quanto escono polveri in ambiente.



Macchine ed attrezzature		
Segnalazione aggiuntiva n. 3	No	Dismettere la macchine obsolete o non più utilizzate.
		
Rischi chimico e cancerogeno		
E' presente un deposito dedicato per prodotti chimici ed e' opportunamente segnalato?	No	Prevedere depositi per le sostanze chimiche pericolose, muniti di bacino di contenimento e in numero sufficiente per separare le sostanze combustibili/comburenti/acide/basiche. Fare riferimento alla reattività riportata nelle SDS (es. Mag. Falegnameria e Mag. Idraulici)

Rischi chimico e cancerogeno



Dispositivi di protezione individuale (DPI)

Segnalazione aggiuntiva n. 1

No

Fare formazione per i dpi di 3° categoria



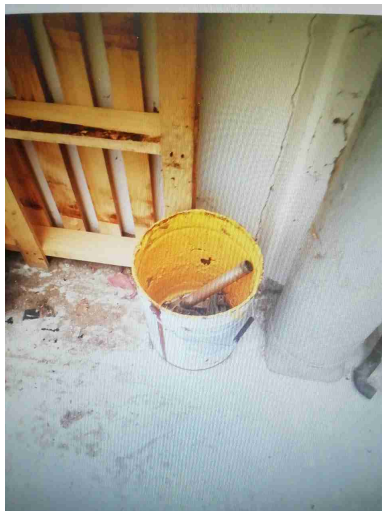
Primo soccorso

Sono presenti le cassette di primo soccorso?

Sì

Primo soccorso		
Le cassette sono in buone condizioni e sono assenti elementi scaduti o rovinati?	No	Da aggiornare la cassetta che risulta scaduta (es. Falegnameria, mag. Cantonieri)
Le cassette sono segnalate chiaramente e facilmente accessibili?	No	Cassette P. S. segnalate mediante cartellonistica
<div style="display: flex; justify-content: space-around;">   </div>		
Rischi ufficio		
Buona condizione delle sedie?	No	
Rifiuti		
Segnalazione aggiuntiva n. 1	No	Falegnameria: Eliminare i bidoni con residui di vernice

Rifiuti



Firme

Referente Aziendale	Data 28-09-2021 10:56:59	X
Consulente Ceccarelli Michele	Data 28-09-2021 10:56:59	