

Verifica di conformità legislativa

Condotto per

XANITALIA SRL -VIA BRIGATA GAP 1

Descrizione:

XANITALIA SRL -VIA BRIGATA GAP 1 - Verifica di conformità legislativa

Data:

03-06-2021 09:13:43

Consulente:

Barberini Nicoletta

Luogo:

PESARO

Persone che partecipano al sopralluogo:

Note:

Premessa

A seguito della rilevazione dati, sopralluogo e relativa compilazione della presente Verifica di Conformità Legislativa dell'Azienda, in base alle normative vigenti, si comunicano le situazioni non conformi. La visita è stata condotta verificando a campione l'attività aziendale nel sito identificato e attraverso le informazioni rilasciate dal datore di lavoro. Per questo motivo non può essere esclusa l'esistenza di eventuali ulteriori non conformità non evidenziate nel corso della presente visita.

DVR

E' stata effettuata la valutazione del rischio di sovraccarico biomeccanico (mmc, movimenti ripetitivi, etc)?

No

Sacchi da 25 kg..... 200 sacchi circa al giorno movimentati da 3 persone

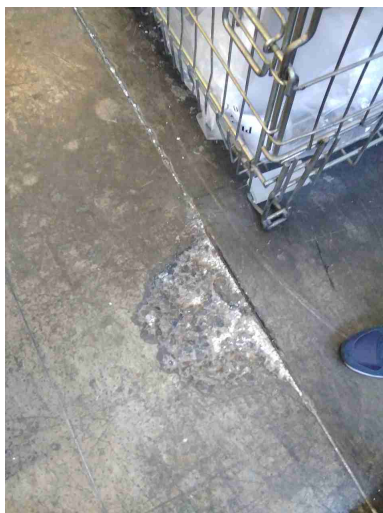



Sicurezza delle strutture

Pavimenti e spazi esterni privi di buche e/o inciampi?

No

Reparto officina...buca



Sicurezza delle strutture		
Ingressi e passaggi mantenuti puliti da ingombri?	Si	
Locali con accesso interdetto: i locali di deposito, locali tecnici e locali con accesso regolamentato sono provvisti di cartello di Divieto di accesso ai non addetti?	Si	
Passaggi per pedoni ben delimitati?	No	
		
Passaggi per carrelli e mezzi ben definiti?	No	Segnalare passaggio con cartelli internamente
Nelle vetrature sono assenti fratture o vetri fragili che possono causare pericoli di infortuni?	No	

Sicurezza delle strutture



Il sistema di trasporto su rotaie e' in buone condizioni (protezione ruote navicella, segnalatore acustico, etc)?

Non
pertinente

Prevenzione incendi

Gli estintori sono installati correttamente (facilmente raggiungibili, cartellonistica corretta, altezza adeguata)?

No

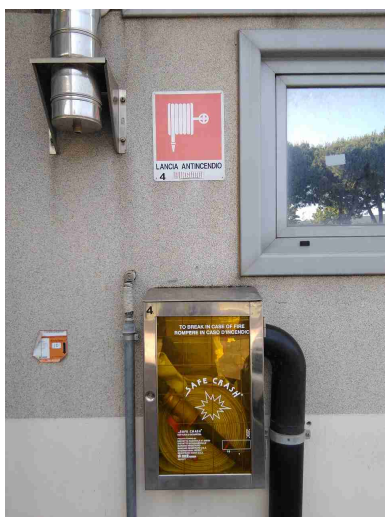
Installare cartello sulla scaffalatura

Prevenzione incendi



Gli idranti sono installati correttamente (facilmente raggiungibili, adeguatamente segnalati, buone condizioni, etc)?

Si



Le valvole del gas sono segnalate e sono facilmente raggiungibili?

No

Prevenzione incendi



I tubi (interni ed esterni) di adduzione del combustibile sono colorati di giallo?

Si

Le uscite di emergenza sono libere da ingombri, segnalate e facilmente apribili verso l'esodo?


No

Spostare contenitore acqua c9ndensa



Uscite di emergenza con sistemi di apertura omologati CE?

Si

Prevenzione incendi		
L'allarme antincendio e' efficiente ed adeguatamente segnalato?	Si	
		
Pulsanti allarme antincendio facilmente raggiungibili?	Si	
Punti di raccolta in caso di evacuazione segnalati?	No	
Presidi antincendio controllati semestralmente (es. estintori, idranti, porte tagliafuoco, ecc..)	Si	
Sono correttamente posizionate e ben distribuite le planimetrie di evacuazione?	No	
Rischio di formazione di atmosfere esplosive		
Le zone ATEX sono segnalate?	No	Installare cartello seconda postazione di ricarica

Rischio di formazione di atmosfere esplosive



L'area di ricarica dei carrelli elevatori e' adeguata aereata e lontana da fonti di innesco?

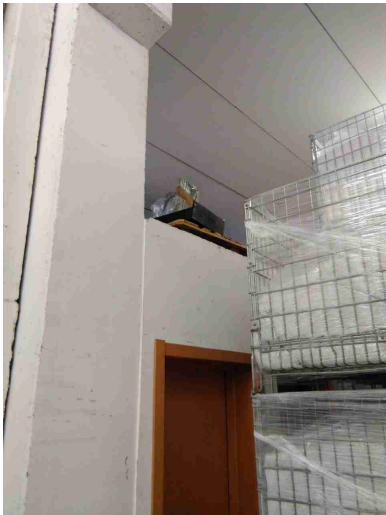

Si

Scale soppalchi e luoghi con pericolo di caduta

Le scale portatili sono in buone condizioni e conformi alla norma UNI 131?

Si



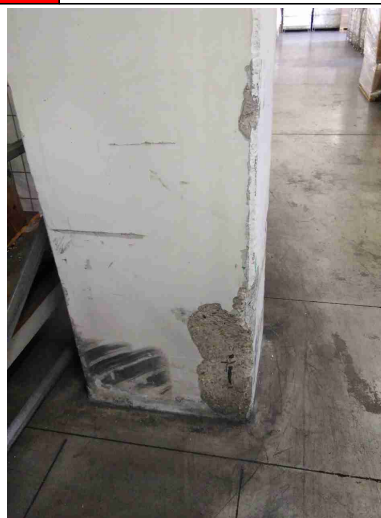
Scale soppalchi e luoghi con pericolo di caduta		
Le scale portatili utilizzate per lavori elettrici sono di un materiale dielettrico?	Non pertinente	
Le scale fisse sono munite di corrimano e di parapetto alto almeno 1m (misurando l'altezza all'inizio del gradino)?	Non pertinente	
Tutti i luoghi elevati sono muniti di parapetto normale?	No	
<div style="display: flex; justify-content: space-around;">   </div>		
Nei soppalchi e' indicata la portata massima?	No	Verificare portata solaio
Immagazzinamento		
Scaffalature in buone condizioni (ancorate, indicazione portata)?	Si	

Immagazzinamento



I montanti frontali delle scaffalature urtabili dai carrelli elevatori o altri mezzi sono dotati di paracolpi?

No



I materiali stoccati sono correttamente imballati?

Sì

Le merci impilate verticalmente risultano stabili?

No

Immagazzinamento



Bacini di raccolta per raccogliere eventuali liquidi che fuoriescono?

Non
pertinente

Illuminazione

I locali appaiono adeguatamente illuminati (corpi luce puliti, etc)?

Si

Luci di emergenza mantenute in buono stato di efficienza

Si

Rischio elettrico

Sui principali quadri elettrici sono presenti i cartelli di Divieto di spegnere incendi con acqua e pericolo folgorazione?

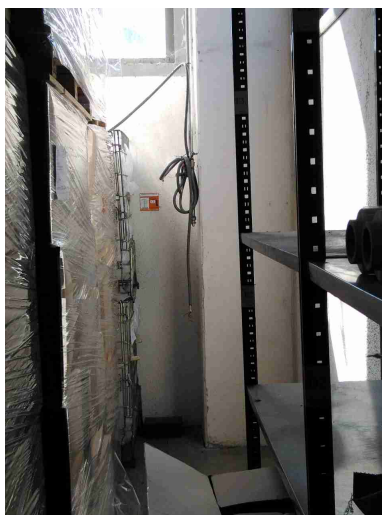
Si

Rischio elettrico



Nei quadri elettrici sono presenti gli sportelli e risultano chiusi?	Si	
Pulsanti di sgancio corrente elettrica: cartellonistica indicante i pulsanti presente, facilmente visibile e con indicazione delle zone di sgancio?	Si	
I differenziali (salvavita) vengono testati almeno ogni 6 mesi?	No	Verificare registro controlli antincendio
Attrezzi elettrici portatili mantenuti in buone condizioni?	Si	
Sono assenti fonti di rischio causate da una cattiva gestione dell'impianto elettrico (adattatori non conformi, prese elettriche e/o prolunghe rovinate, cavi che creano fonte di inciampo, etc)?	No	Eliminare il cavo elettrico

Rischio elettrico



Aerazione

I locali appaiono adeguatamente aereati (compresi spogliatoi e servizi igienici)?

Si

E' presente un impianto di aspirazione in prossimita' dell'emissione di sostanza pericolose?



Si

Aerazione



Macchine ed attrezzature

Le macchine e le attrezzature sono mantenute pulite?	Si	
Il pavimento intorno alle macchine e' mantenuto pulito?	Si	
Le protezioni risultano in buone condizioni?	Si	
Pulsanti di emergenza facilmente raggiungibili?	Si	
Scarti di lavorazione raccolti in sicurezza?	Si	
Spazi di lavoro adeguati? (altezza 3m, superficie 2mq, volume 10mc)	Si	

Macchine ed attrezzature		
Illuminazione a disposizione appare adeguata al compito?	Si	
Le bombole contenenti gas sono stoccate in maniera corretta (separazione piene vuote, segnalate in luoghi ventilati, etc)?	Non pertinente	
I rischi residui sono segnalati con cartellonistica?	Si	
<div style="display: flex; justify-content: space-around;">   </div>		
Condizione dei carrelli elevatori		
Il carrello elevatore dotato di accessori che ne variano le caratteristiche di uso (prolunghe, pale, staffe per ganci di sollevamento, ...) sono dotati di nuova certificazione?	No	

Condizione dei carrelli elevatori



Rischi chimico e cancerogeno

Sono disponibili le schede di sicurezza dei prodotti chimici utilizzati?

Si

Tutti i contenitori sono etichettati correttamente?

Si

E' presente un deposito dedicato per prodotti chimici ed e' opportunamente segnalato?

Si

Dispositivi di protezione individuale (DPI)


I lavoratori fanno un uso regolare e corretto dei DPI?

Si

I DPI hanno un buono stato di manutenzione (controllo annuale cintura anticaduta, sostituzione filtri maschere respiratorie, etc)?

Si

Dispositivi di protezione individuale (DPI)		
E' presente la segnaletica con obbligo di utilizzo dei DPI?	No	Potenziare segnaletica.... Scarpe
Sono stati presi provvedimenti per il rischio di lavoro in solitario?	Non pertinente	
Primo soccorso		
Sono presenti le cassette di primo soccorso?	Si	
Le cassette sono in buone condizioni e sono assenti elementi scaduti o rovinati?	No	Ripristinare contenuto
Le cassette sono segnalate chiaramente e facilmente accessibili?	No	Installare cartello sulla porta o sul muro del locale
Rischi ufficio		
Archivi e scaffalature in buono stato di manutenzione?	Si	
Buona condizione delle sedie?	No	Sedia non ergonomica no ruote e no schienale regolabile
Scrivanie in buone condizioni?	Si	
I cavi nelle postazioni PC sono disposti in modo tale da evitare inciampi e cadute?	Si	

Rischi ufficio		
Gli schermi sono orientati in modo da ridurre abbagli e riflessi dalle fonti di luce oppure sono dotati di sistemi parasole?	Si	
Fotocopiatrici posizionate in zone aeree?	No	
Scarico acque reflue		
Segnalazione aggiuntiva n. 1	Si	Acque di pulizia gestite da Papalini (deposito presso Xaniplast)
		
Firme		
Referente Aziendale	Data 03-06-2021 09:13:43	

Firme		
Consulente Barberini Nicoletta	Data 03-06-2021 09:13:43	