

Verifica di conformità legislativa

Condotto per

XANITALIA SRL -VIA BRIGATA GAP SN

Descrizione:

XANITALIA SRL -VIA BRIGATA GAP SN - Verifica di conformità legislativa

Data:

03-06-2021 09:52:02

Consulente:

Barberini Nicoletta

Luogo:

PESARO

Persone che partecipano al sopralluogo:

Note:

Premessa

A seguito della rilevazione dati, sopralluogo e relativa compilazione della presente Verifica di Conformità Legislativa dell'Azienda, in base alle normative vigenti, si comunicano le situazioni non conformi. La visita è stata condotta verificando a campione l'attività aziendale nel sito identificato e attraverso le informazioni rilasciate dal datore di lavoro. Per questo motivo non può essere esclusa l'esistenza di eventuali ulteriori non conformità non evidenziate nel corso della presente visita.

Sicurezza delle strutture		
Pavimenti e spazi esterni privi di buche e/o inciampi?	Si	
Ingressi e passaggi mantenuti puliti da ingombri?	Si	
Locali con accesso interdetto: i locali di deposito, locali tecnici e locali con accesso regolamentato sono provvisti di cartello di Divieto di accesso ai non addetti?	No	
Passaggi per pedoni ben delimitati?	Non pertinente	
Passaggi per carrelli e mezzi ben definiti?	No	Installare segnaletica verticale
Nelle vetrature sono assenti fratture o vetri fragili che possono causare pericoli di infortuni?	Non pertinente	
Il sistema di trasporto su rotaie e' in buone condizioni (protezione ruote navicella, segnalatore acustico, etc)?	Non pertinente	
Sono valutati i rischi degli ambienti confinati?	Non pertinente	
Nelle porte o nelle pareti in vetro sono presenti decalcomanie ad altezza occhi?	Non pertinente	

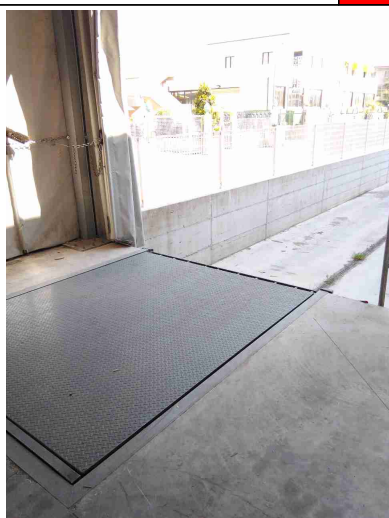
Sicurezza delle strutture

Sono presenti adeguati spogliatoi (armadietti, docce, posti a sedere) e sono mantenuti in un corretto stato di igiene?

Si

Segnalazione aggiuntiva n. 1

No

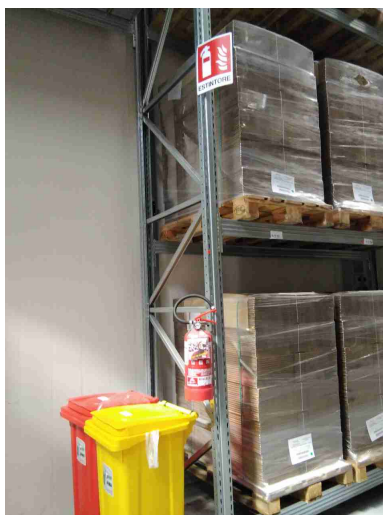


Prevenzione incendi

Gli estintori sono installati correttamente (facilmente raggiungibili, cartellonistica corretta, altezza adeguata)?

Si

Prevenzione incendi



Gli idranti sono installati correttamente (facilmente raggiungibili, adeguatamente segnalati, buone condizioni, etc)?

Si



Le valvole del gas sono segnalate e sono facilmente raggiungibili?

No

Prevenzione incendi




I tubi (interni ed esterni) di adduzione del combustibile sono colorati di giallo?

Si

Le uscite di emergenza sono libere da ingombri, segnalate e facilmente apribili verso l'esodo?

Si



Prevenzione incendi		
Uscite di emergenza con sistemi di apertura omologati CE?	Si	
Rischio di formazione di atmosfere esplosive		
Le zone ATEX sono segnalate?	No	
		
L'area di ricarica dei carrelli elevatori e' adeguata aereata e lontana da fonti di innesco?	Si	
Scale soppalchi e luoghi con pericolo di caduta		
Le scale portatili sono in buone condizioni e conformi alla norma UNI 131?	Si	

Scale soppalchi e luoghi con pericolo di caduta



Le scale portatili utilizzate per lavori elettrici sono di un materiale dielettrico?

Non
pertinente

Le scale fisse sono munite di corrimano e di parapetto alto almeno 1m (misurando l'altezza all'inizio del gradino)?

Non
pertinente

Tutti i luoghi elevati sono muniti di parapetto normale?

Non
pertinente

Immagazzinamento

Scaffalature in buone condizioni (ancorate, indicazione portata)?

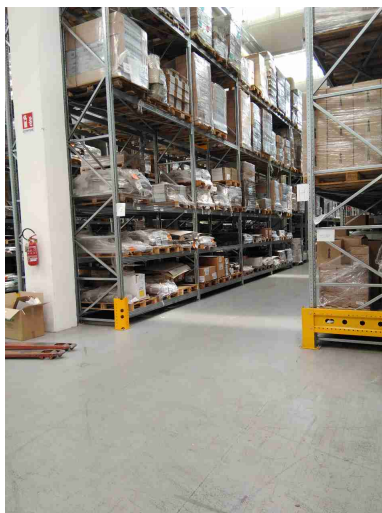
Sì

Immagazzinamento



I montanti frontali delle scaffalature urtabili dai carrelli elevatori o altri mezzi sono dotati di paracolpi?

Si





Gli elementi urtabili dai carrelli elevatori o altri mezzi sono segnalati con bande gialle/nere?

Non
pertinente

I materiali stoccati sono correttamente imballati?

Si

Immagazzinamento		
Le merci impilate verticalmente risultano stabili?	Si	
Bacini di raccolta per raccogliere eventuali liquidi che fuoriescono?	Non pertinente	
Segnalazione aggiuntiva n. 1	Si	
<div style="display: flex; justify-content: space-around;">   </div>		
Illuminazione		
I locali appaiono adeguatamente illuminati (corpi luce puliti, etc)?	Si	
Luci di emergenza mantenute in buono stato di efficienza	Si	
Rischio elettrico		
Sui principali quadri elettrici sono presenti i cartelli di Divieto di spegnere incendi con acqua e pericolo folgorazione?	No	

Rischio elettrico



Nei quadri elettrici sono presenti gli sportelli e risultano chiusi?

Si

Pulsanti di sgancio corrente elettrica: cartellonistica indicante i pulsanti presente, facilmente visibile e con indicazione delle zone di sgancio?

Si

I differenziali (salvavita) vengono testati almeno ogni 6 mesi?

No

Verificare nel registro controlli antincendio

Macchine ed attrezzature

Le macchine e le attrezzature sono mantenute pulite?

Non
pertinente

Condizione dei carrelli elevatori

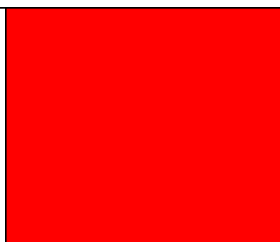
Il carrello elevatore dotato di accessori che ne variano le

No

XANITALIA SRL - VIA BRIGATA GAP SN

Condizione dei carrelli elevatori

caratteristiche di uso
 (prolunghe, pale, staffe per
 ganci di sollevamento, ...)
 sono dotati di nuova
 certificazione?



Il carrello elevatore e'
 omologato per l'utilizzo su
 strada?

Non
 pertinente

Rischi chimico e cancerogeno

Sono disponibili le schede di
 sicurezza dei prodotti chimici
 utilizzati?

Non
 pertinente

Dispositivi di protezione individuale (DPI)

I lavoratori fanno un uso
 regolare e corretto dei DPI?

Sì

Dispositivi di protezione individuale (DPI)		
I DPI hanno un buono stato di manutenzione (controllo annuale cintura anticaduta, sostituzione filtri maschere respiratorie, etc)?	Si	
E' presente la segnaletica con obbligo di utilizzo dei DPI?	No	
Sono stati presi provvedimenti per il rischio di lavoro in solitario?	Non pertinente	
Primo soccorso		
Sono presenti le cassette di primo soccorso?	Si	
Le cassette sono in buone condizioni e sono assenti elementi scaduti o rovinati?	No	Ripristinare il contenuto
Le cassette sono segnalate chiaramente e facilmente accessibili?	No	
Sono presenti i pacchetti di medicazione nei mezzi?	Non pertinente	
Rischi ufficio		
Archivi e scaffalature in buono stato di manutenzione?	Non pertinente	
Buona condizione delle sedie?	Si	

Rischi ufficio		
Scrivanie in buone condizioni?	Si	
I cavi nelle postazioni PC sono disposti in modo tale da evitare inciampi e cadute?	Si	
Gli schermi sono orientati in modo da ridurre abbagli e riflessi dalle fonti di luce oppure sono dotati di sistemi parasole?	Si	
Fotocopiatrici posizionate in zone aeree?	No	
Firme		
Referente Aziendale	Data 03-06-2021 09:52:02	
Consulente Barberini Nicoletta	Data 03-06-2021 09:52:02	