

# Verifica di conformità legislativa

Condotto per

## COMUNE DI CUPRAMONTANA - MAGAZZINO\_AUTORIMESSA

**Descrizione:**

COMUNE DI CUPRAMONTANA - MAGAZZINO\_AUTORIMESSA - Verifica di conformità legislativa

**Data:**

20-11-2020

**Consulente:**

a.cionco-seafano

**Luogo:**

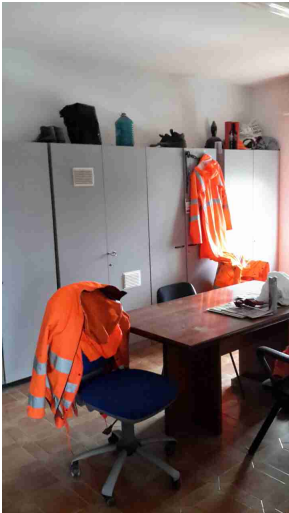
CUPRAMONTANA

**Persone che partecipano al sopralluogo:**

**Note:**

**Premessa**

A seguito della rilevazione dati, sopralluogo e relativa compilazione della presente Verifica di Conformità Legislativa dell'Azienda, in base alle normative vigenti, si comunicano le situazioni non conformi. La visita è stata condotta verificando a campione l'attività aziendale nel sito identificato e attraverso le informazioni rilasciate dal datore di lavoro. Per questo motivo non può essere esclusa l'esistenza di eventuali ulteriori non conformità non evidenziate nel corso della presente visita.

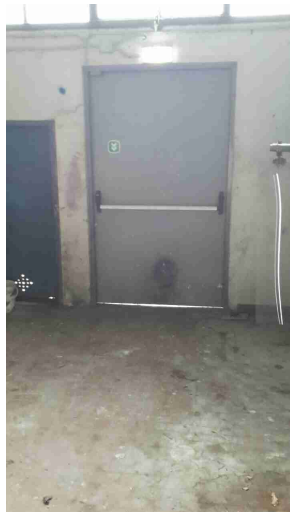
<b>Sicurezza delle strutture</b>		
Pavimenti e spazi esterni privi di buche e/o inciampi?	Si	
Ingressi e passaggi mantenuti puliti da ingombri?	Si	
Sono presenti adeguati spogliatoi (armadietti, docce, posti a sedere) e sono mantenuti in un corretto stato di igiene?	No	Nei servizi igienici del magazzino non viene erogata acqua calda
		
<b>Prevenzione incendi</b>		
Gli estintori sono installati correttamente (facilmente raggiungibili, cartellonistica corretta, altezza adeguata)?	No	In alcuni punti sono presenti i cartelli ma non gli estintori.

## Prevenzione incendi



Le uscite di emergenza sono libere da ingombri, segnalate e facilmente apribili verso l'esodo?

Si



Uscite di emergenza con sistemi di apertura omologati CE?

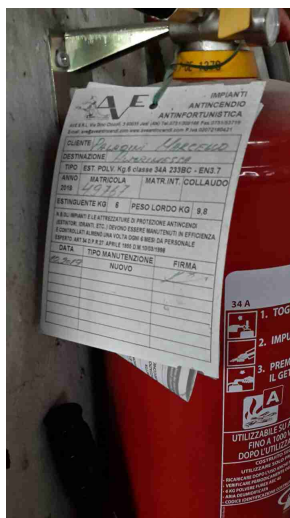
Si

## Prevenzione incendi

Presidi antincendio controllati semestralmente (es. estintori, idranti, porte tagliafuoco, ecc..)

No

Gli estintori devono essere sottoposti a regolare manutenzione ogni sei mesi



## Scale soppalchi e luoghi con pericolo di caduta

Le scale portatili sono in buone condizioni e conformi alla norma UNI 131?

Si



## Immagazzinamento

Scaffalature in buone condizioni (ancorate, indicazione portata)?

Si

Tutte le scaffalature verticali ed orizzontali devono essere certificate e dotate di portata massima






I materiali stoccati sono correttamente imballati?


Si

Le merci impilate verticalmente risultano stabili?

Si



<b>Illuminazione</b>		
I locali appaiono adeguatamente illuminati (corpi luce puliti, etc)?	Si	
Luci di emergenza mantenute in buono stato di efficienza	Si	
<b>Rischio elettrico</b>		
Sui principali quadri elettrici sono presenti i cartelli di Divieto di spegnere incendi con acqua e pericolo folgorazione?	No	<p>Nei quadri elettrici devono essere affissi i seguenti cartelli:</p> <ul style="list-style-type: none"> <li>- Divieto di spegnimento con acqua</li> <li>- Attenzione pericolo folgorazione</li> </ul>
		
Nei quadri elettrici sono presenti gli sportelli e risultano chiusi?	Si	
<b>Aerazione</b>		
I locali appaiono adeguatamente aereati (compresi spogliatoi e servizi igienici)?	Si	

<b>Macchine ed attrezzature</b>		
Le macchine e le attrezzature sono mantenute pulite?	Si	
<b>Primo soccorso</b>		
Sono presenti le cassette di primo soccorso?	Si	
Le cassette sono in buone condizioni e sono assenti elementi scaduti o rovinati?	No	Effettuare reintegro per la cassetta di Primo Soccorso del magazzino
		
<b>Firme</b>		
Referente Aziendale	Data 20-11-2020	
Consulente a.cionco-seafano	Data 20-11-2020	