

# Verifica di conformità legislativa

Condotto per

## COMUNE DI RECANATI - POLIZIA MUNICIPALE

**Descrizione:**

COMUNE DI RECANATI - POLIZIA MUNICIPALE - Verifica di conformità legislativa

**Data:**

4-11-2020

**Consulente:**

a.cionco-seafano

**Luogo:**

RECANATI

**Persone che partecipano al sopralluogo:**

**Note:**

**Premessa**

A seguito della rilevazione dati, sopralluogo e relativa compilazione della presente Verifica di Conformità Legislativa dell'Azienda, in base alle normative vigenti, si comunicano le situazioni non conformi. La visita è stata condotta verificando a campione l'attività aziendale nel sito identificato e attraverso le informazioni rilasciate dal datore di lavoro. Per questo motivo non può essere esclusa l'esistenza di eventuali ulteriori non conformità non evidenziate nel corso della presente visita.

<b>Sicurezza delle strutture</b>		
Pavimenti e spazi esterni privi di buche e/o inciampi?	Si	
Nelle vetrature sono assenti fratture o vetri fragili che possono causare pericoli di infortuni?	Si	
Sono presenti adeguati spogliatoi (armadietti, docce, posti a sedere) e sono mantenuti in un corretto stato di igiene?	No	Manca completamente l'acqua calda in tutti i servizi igienici
<b>Prevenzione incendi</b>		
Gli estintori sono installati correttamente (facilmente raggiungibili, cartellonistica corretta, altezza adeguata)?	Si	
Le uscite di emergenza sono libere da ingombri, segnalate e facilmente apribili verso l'esodo?	Si	
Uscite di emergenza con sistemi di apertura omologati CE?	No	Le uscite di emergenza devono essere conformi al DM 3-11-2004 e in questo caso specifico alla norma UNI EN 179

## Prevenzione incendi

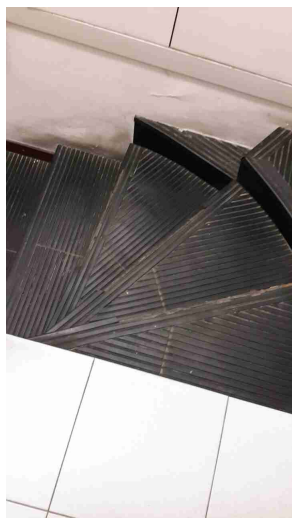



## Scale soppalchi e luoghi con pericolo di caduta

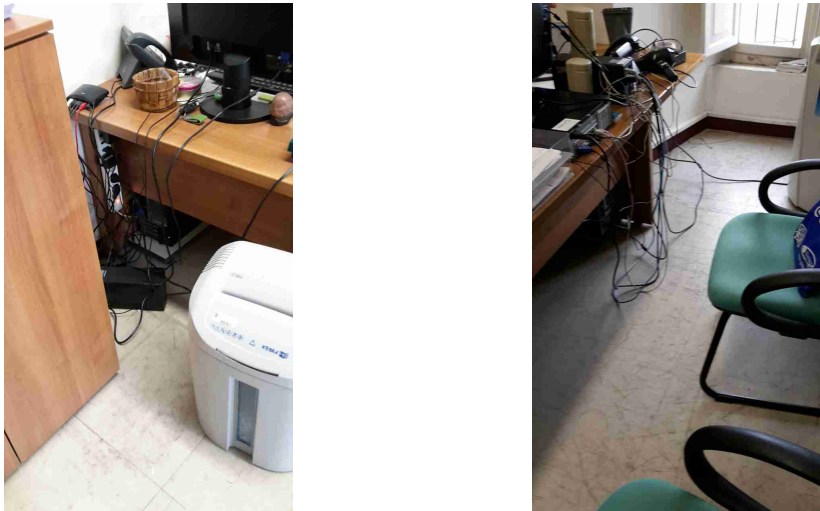
Le scale fisse sono munite di corrimano e di parapetto alto almeno 1m (misurando l'altezza all'inizio del gradino)?



No

Le scale che portano al piano 1 risultano pericolose, alcuni addetti della Polizia Municipale sono già caduti più di una volta.



<b>Immagazzinamento</b>		
Scaffalature in buone condizioni (ancorate, indicazione portata)?	Si	
		
<b>Illuminazione</b>		
I locali appaiono adeguatamente illuminati (corpi luce puliti, etc)?	Si	
Luci di emergenza mantenute in buono stato di efficienza	No	Non risultano presenti luci di emergenza fondamentali in caso di blackout
<b>Rischio elettrico</b>		
Sui principali quadri elettrici sono presenti i cartelli di Divieto di spegnere incendi con acqua e pericolo folgorazione?	Si	

<b>Aerazione</b>		
I locali appaiono adeguatamente aereati (compresi spogliatoi e servizi igienici)?	Si	
<b>Dispositivi di protezione individuale (DPI)</b>		
I lavoratori fanno un uso regolare e corretto dei DPI?	Si	
<b>Primo soccorso</b>		
Sono presenti le cassette di primo soccorso?	Si	
<b>Rischi ufficio</b>		
Archivi e scaffalature in buono stato di manutenzione?	Si	
I cavi nelle postazioni PC sono disposti in modo tale da evitare inciampi e cadute?	No	Installare raccogli-cavi nelle postazioni che lo necessitano
		

<b>Rischi ufficio</b>		
Segnalazione aggiuntiva n. 1	No	Installare tendaggi in tutti gli uffici dove viene utilizzato il videoterminale
		
Segnalazione aggiuntiva n. 2	No	Alcune finestre non chiudono bene (soprattutto al piano 1), causando infiltrazioni di acqua e problemi con correnti di aria
<b>Firme</b>		
Referente Aziendale	Data 4-11-2020	
Consulente a.cionco-seafano	Data 4-11-2020	