

Verifica di conformità legislativa

Condotto per

COMUNE DI RECANATI - POLIZIA MUNICIPALE

Descrizione:

COMUNE DI RECANATI - POLIZIA MUNICIPALE - Verifica di conformità legislativa

Data:

4-11-2020

Consulente:

a.cionco-seafano

Luogo:

RECANATI

Persone che partecipano al sopralluogo:

Note:

Premessa

A seguito della rilevazione dati, sopralluogo e relativa compilazione della presente Verifica di Conformità Legislativa dell'Azienda, in base alle normative vigenti, si comunicano le situazioni non conformi. La visita è stata condotta verificando a campione l'attività aziendale nel sito identificato e attraverso le informazioni rilasciate dal datore di lavoro. Per questo motivo non può essere esclusa l'esistenza di eventuali ulteriori non conformità non evidenziate nel corso della presente visita.

Sicurezza delle strutture		
Pavimenti e spazi esterni privi di buche e/o inciampi?	Si	
Nelle vetrature sono assenti fratture o vetri fragili che possono causare pericoli di infortuni?	Si	
Sono presenti adeguati spogliatoi (armadietti, docce, posti a sedere) e sono mantenuti in un corretto stato di igiene?	No	Manca completamente l'acqua calda in tutti i servizi igienici
Prevenzione incendi		
Gli estintori sono installati correttamente (facilmente raggiungibili, cartellonistica corretta, altezza adeguata)?	Si	
Le uscite di emergenza sono libere da ingombri, segnalate e facilmente apribili verso l'esodo?	Si	
Uscite di emergenza con sistemi di apertura omologati CE?	No	Le uscite di emergenza devono essere conformi al DM 3-11-2004 e in questo caso specifico alla norma UNI EN 179

Prevenzione incendi

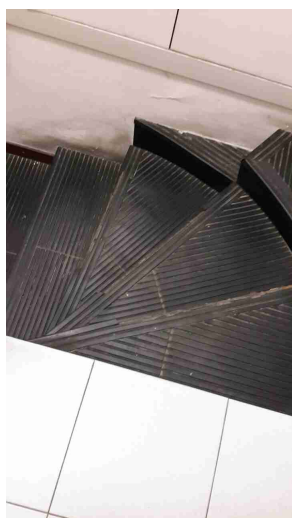



Scale soppalchi e luoghi con pericolo di caduta

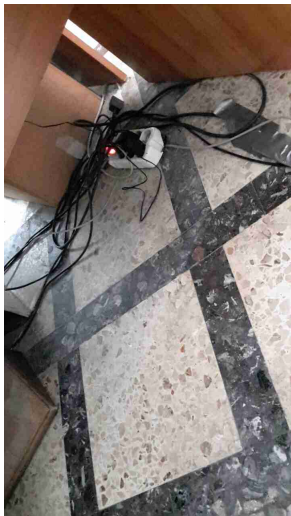
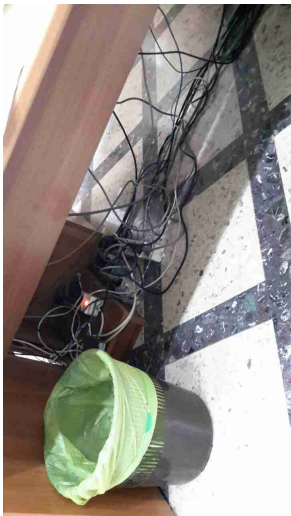
Le scale fisse sono munite di corrimano e di parapetto alto almeno 1m (misurando l'altezza all'inizio del gradino)?

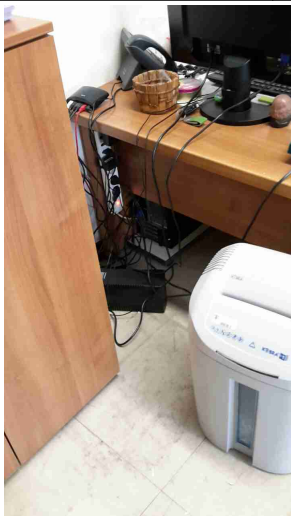
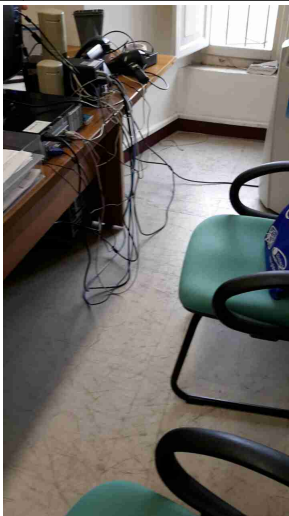


No

Le scale che portano al piano 1 risultano pericolose, alcuni addetti della Polizia Municipale sono già caduti più di una volta.



Immagazzinamento		
Scaffalature in buone condizioni (ancorate, indicazione portata)?	Si	
		
Illuminazione		
I locali appaiono adeguatamente illuminati (corpi luce puliti, etc)?	Si	
Luci di emergenza mantenute in buono stato di efficienza	No	Non risultano presenti luci di emergenza fondamentali in caso di blackout
Rischio elettrico		
Sui principali quadri elettrici sono presenti i cartelli di Divieto di spegnere incendi con acqua e pericolo folgorazione?	Si	

Rischio elettrico		
Sono assenti fonti di rischio causate da una cattiva gestione dell'impianto elettrico (adattatori non conformi, prese elettriche e/o prolunghe rovinate, cavi che creano fonte di inciampo, etc)?	No	
 		
Aerazione		
I locali appaiono adeguatamente aereati (compresi spogliatoi e servizi igienici)?	Si	
Dispositivi di protezione individuale (DPI)		
I lavoratori fanno un uso regolare e corretto dei DPI?	Si	
Primo soccorso		
Sono presenti le cassette di primo soccorso?	Si	

Rischi ufficio		
Archivi e scaffalature in buono stato di manutenzione?	Si	
I cavi nelle postazioni PC sono disposti in modo tale da evitare inciampi e cadute?	No	Installare raccogli-cavi nelle postazioni che lo necessitano
		
Segnalazione aggiuntiva n. 1	No	Installare tendaggi in tutti gli uffici dove viene utilizzato il videoterminale
		
Segnalazione aggiuntiva n. 2	No	Alcune finestre non chiudono bene (soprattutto al piano 1), causando infiltrazioni di acqua e problemi con correnti di aria

Firme		
Referente Aziendale	Data 4-11-2020	
Consulente a.cionco-seafano	Data 4-11-2020	