

# Verifica di conformità legislativa

Condotto per

## PIOLANTI S.R.L. Colonnella (TE)

**Descrizione:**

PIOLANTI S.R.L. Colonnella (TE) - Verifica di conformità legislativa

**Data:**

12-1-2021

**Consulente:**

Ceccarelli Michele

**Luogo:**

Teramo

**Persone che partecipano al sopralluogo:**


Ceccarelli Michele e Lavatura Giacomo


**Note:**

## **Premessa**

A seguito della rilevazione dati, sopralluogo e relativa compilazione della presente Verifica di Conformità Legislativa dell'Azienda, in base alle normative vigenti, si comunicano le situazioni non conformi. La visita è stata condotta verificando a campione l'attività aziendale nel sito identificato e attraverso le informazioni rilasciate dal datore di lavoro. Per questo motivo non può essere esclusa l'esistenza di eventuali ulteriori non conformità non evidenziate nel corso della presente visita.

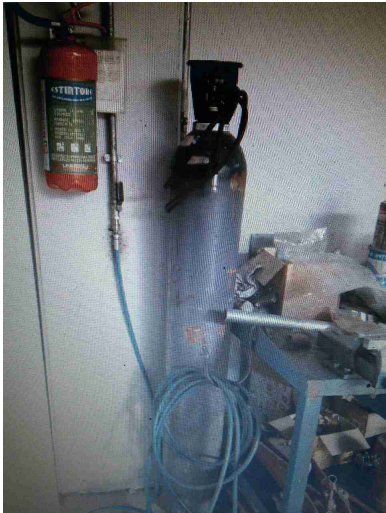

DVR		
Il DVR e' stato redatto ed e' disponibile, firmato e con data certa?	Si	Redatta anche una revisione del 07-01-2020 resa necessaria a seguito della variazione dell'organico aziendale avvenuta a seguito dell'assunzione, in data 20 Novembre 2019, del lavoratore Amatucci Robertino in qualità di dipendente a tempo indeterminato con mansione di operaio meccanico.
La valutazione stress lavoro correlato e' in corso di validita'?	Si	Scadenza Documento: 30/7/2021
La valutazione relativa all'esposizione al rumore e' in corso di validita'?	Si	
La valutazione relativa all'esposizione alle vibrazioni e' in corso di validita'?	Si	
La valutazione relativa all'esposizione ai campi elettromagnetici e' in corso di validita'?	No	Da predisporre valutazione perché il rischio è presente
La valutazione relativa all'esposizione alle radiazioni ottiche artificiali e' in corso di validita'?	No	Da predisporre valutazione perché il rischio è presente
E' stata effettuata la valutazione del rischio chimico	Si	esiti della valutazione sono errati (invertite le conclusioni per il Rischio Salute e il R. Sicurezza). Il R. dovrebbe essere valutato come Irr. per la Salute e Non Basso per la Sicurezza

<b>DVR</b>		
La valutazione relativa all'esposizione ad agenti biologici e' in corso di validita'?	Si	RISCHIO MOLTO BASSO / BASSO. Manca la data di effettuazione della valutazione
<b>Documenti di Gestione</b>		
E' presente e compilato il registro per la verifica di funi e catene?	No	da predisporre registro
E' presente e compilato il registro per la verifica dei dispositivi di sicurezza di macchine ed impianti?	No	da predisporre registro
		
Sono disponibili i libretti di manutenzione ed uso dei macchinari?	No	da reperire dopo aver censito tutte le attrezzature di lavoro presenti

<b>Documenti di Gestione</b>		
E' presente la conformita' antincendio ai sensi del DPR 151/2011?	No	verificare se presente il CPI. certamente presente l'attività n.53 per le officine di riparazione di veicoli a motore [...] e n.12 per il deposito di oli (superiore a 1 mc)
		
Tutte le attività soggette sono presenti nella conformita' antincendio?	No	da verificare una volta ottenuto il CPI
E' stata eseguita la prova di evacuazione?	No	
<b>Impianti</b>		
E' disponibile l'agibilita' dei locali?	No	reperire
E' stato denunciato e sottoposto a verifica periodica l'impianto di messa a terra?	No	ECO certificazioni Scadenza Documento: 29/11/2020
L' edificio e' autoprotetto?	No	predisporre valutazione

PIOLANTI S.R.L. Colonnella (TE)

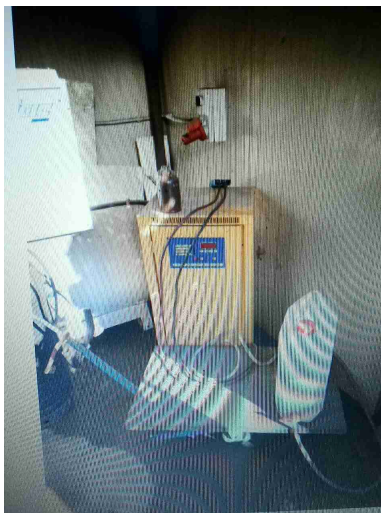
<b>Scarico acque reflue</b>		
E' stata ottenuta l'autorizzazione allo scarico di acque reflue industriali?	No	presente una postazione esterna per il lavaggio dei mezzi
<b>Rifiuti</b>		
Segnalazione aggiuntiva n. 1	No	diversi rifiuti non riportato indicazione del codice CER inoltre risultano stoccati in contenitori non idonei in quanto non garantiscono dalla fuoriuscita di oli e sostanze chimiche pericolose
<div style="display: flex; justify-content: space-around;">    </div>		
<b>Sicurezza delle strutture</b>		
Pavimenti e spazi esterni privi di buche e/o inciampi?	Si	
Ingressi e passaggi mantenuti puliti da ingombri?	No	presenti macchie di olio sulla pavimentazione. eliminare le cause che portano a perdite di olio dai fusti e dai mezzi mediante l'adozione di vasche di raccolta e, per fuoriuscite accidentali, materiali assorbenti (es. sepiolite)

<b>Sicurezza delle strutture</b>		
Passaggi per pedoni ben delimitati?	No	definire la aree di passaggio dei pedoni e le zone ove avvengono le lavorazioni sui mezzi
Nelle vetrate sono assenti fratture o vetri fragili che possono causare pericoli di infortuni?	Si	
Sono presenti adeguati spogliatoi (armadietti, docce, posti a sedere) e sono mantenuti in un corretto stato di igiene?	Si	
Segnalazione aggiuntiva n. 1	No	bombole da saldatura: fissare a parete, suddividere per tipologia e le piene dalle vuote
<div style="display: flex; justify-content: space-around;">   </div>		
<b>Prevenzione incendi</b>		
Gli estintori sono installati correttamente (facilmente raggiungibili, cartellonistica corretta, altezza adeguata)?	Si	ultima verifica del 12/2020

<b>Prevenzione incendi</b>		
Gli idranti sono installati correttamente (facilmente raggiungibili, adeguatamente segnalati, buone condizioni, etc)?	Non pertinente	
Le uscite di emergenza sono libere da ingombri, segnalate e facilmente apribili verso l'esodo?	Si	
Punti di raccolta in caso di evacuazione segnalati?	No	installare cartellonistica indicante il punto di raccolta
Presidi antincendio controllati semestralmente (es. estintori, idranti, porte tagliafuoco, ecc..)	No	porte REI non verificate (ufficio e sottotetto ristoro P1 e porta collegamento ufficio/officina)
Sono correttamente posizionate e ben distribuite le planimetrie di evacuazione?	Si	
<b>Rischio di formazione di atmosfere esplosive</b>		
Le zone ATEX sono segnalate?	No	presente una zona di ricarica elettrica non segnalata mediante idonea cartellonistica



### Rischio di formazione di atmosfere esplosive

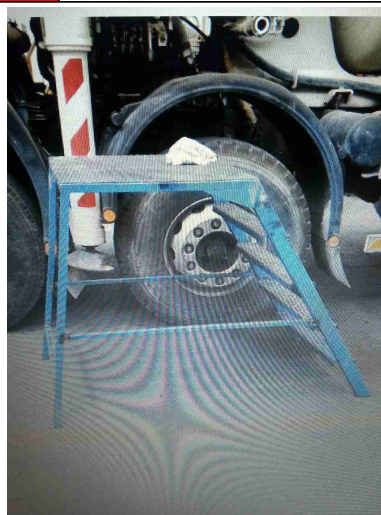




### Scale soppalchi e luoghi con pericolo di caduta


Segnalazione aggiuntiva n. 1

No

la piattaforma munita di scala di accesso (autocostruita) non risulta marcata CE. Manca di fermapiè lungo la scala di accesso e i gradini risultano estremamente ripidi rappresentando un pericolo di caduta. Eliminare tutte le scalette autocostruite prive di parapetto.



Immagazzinamento		
<p>Scaffalature in buone condizioni (ancorate, indicazione portata)?</p>	<p>No</p>	<p>scaffalature non ancorate a terra, mancano di controventatura e di indicazione della portata massima ammessa</p>
		
<p>I montanti frontali delle scaffalature urtabili dai carrelli elevatori o altri mezzi sono dotati di paracolpi?</p>	<p>No</p>	<p>installare protezioni ai montanti delle scaffalature.</p>
		

<b>Rischio elettrico</b>		
<p>Sui principali quadri elettrici sono presenti i cartelli di Divieto di spegnere incendi con acqua e pericolo folgorazione?</p>	<p>Si</p>	
		
<p>Sono assenti fonti di rischio causate da una cattiva gestione dell'impianto elettrico (adattatori non conformi, prese elettriche e/o prolunghe rovinate, cavi che creano fonte di inciampo, etc)?</p>	<p>No</p>	<p>chiudere le scatole di derivazione dell'impianto elettrico (antibagno)</p>


### Rischio elettrico



### Macchine ed attrezzature

Le macchine e le attrezzature sono mantenute pulite?	Sì	
Il pavimento intorno alle macchine e' mantenuto pulito?	Sì	
Le protezioni risultano in buone condizioni?	No	assenti o rimosse per le mole. Per le altre attrezzature presenti, prive di marcatura CE (tornio, trapano a colonna) occorre reperire la relazione di verifica finalizzata all'adeguamento dei macchinari secondo i cosiddetti RES (requisiti essenziali di sicurezza)



Macchine ed attrezzature		
Segnalazione aggiuntiva n. 1	No	<p>l'articolo n.71 comma 11 prevede verifiche periodiche che, per il mezzo in foto, risultano annuali (vedere allegato VII PER CARRELLO SEMOVENTE A braccio telescopico).            Presente anche una capretta con capacità di sollevamento pari a 1 tonnellata</p>
		
Segnalazione aggiuntiva n. 2	No	<p>il tamburo della betoniera viene posizionato su un pallet. Tale posizionamento non garantisce una condizione di stabilità soprattutto in caso di urto. Prevedere l'adozione di una culla certificata per il posizionamento in sicurezza del tamburo</p>

<b>Macchine ed attrezzature</b>		
		
<b>Condizione dei carrelli elevatori</b>		
I carrelli elevatori sono in buone condizioni (ruote, sedile, cicalino retromarcia, sistema trattenuta, diagramma di carico, dispositivo uomo presente, etc)?	<b>No</b>	sostituire la seduta
		
Segnalazione aggiuntiva n. 1	<b>No</b>	reperire evidenza della manutenzione periodica

<b>Primo soccorso</b>		
Le cassette sono in buone condizioni e sono assenti elementi scaduti o rovinati?	No	cassetta P.S. da reintegrare
		
Le cassette sono segnalate chiaramente e facilmente accessibili?	No	segnalare la cassetta con la cartellonistica specifica
<b>Rischi ufficio</b>		
Buona condizione delle sedie?	No	dotare la postazione di una sedia da videoterminale a norma



## Rischi ufficio



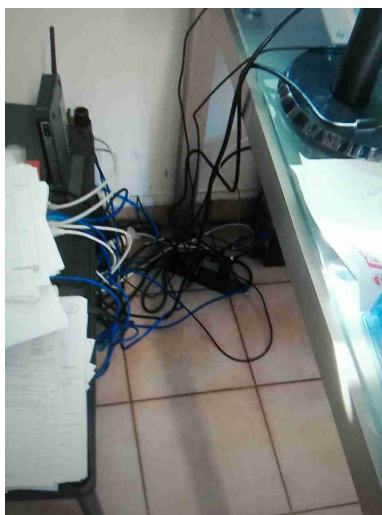
Scrivanie in buone condizioni?

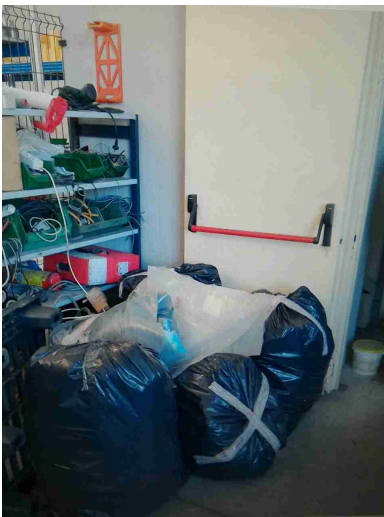
Si

I cavi nelle postazioni PC sono disposti in modo tale da evitare inciampi e cadute?

No

raccogliere i cavi sparsi in idonee canaline passacavo



<b>Rischi ufficio</b>		
Gli schermi sono orientati in modo da ridurre abbagli e riflessi dalle fonti di luce oppure sono dotati di sistemi parasole?	Si	presenti veneziane alle finestre
<b>Rifiuti</b>		
Segnalazione aggiuntiva n. 1	No	eliminare i sacchi di rifiuti depositati a terra percepiscono costituire un pericolo di inciampo e vanno ad aumentare il carico d'incendio
		
<b>Firme</b>		
Referente Aziendale	Data 12-1-2021	X

Firme		
Consulente Ceccarelli Michele	Data 12-1-2021	