

Verifica di conformità legislativa

Condotto per

PIOLANTI S.R.L.

Descrizione:

PIOLANTI S.R.L. - Verifica di conformità legislativa

Data:

14-12-2020 10:08:20

Consulente:

Ceccarelli Michele

Luogo:

FORLI'


Persone che partecipano al sopralluogo:

Ceccarelli Michele, Pedini Amati Francesco e Lavatura

Note:

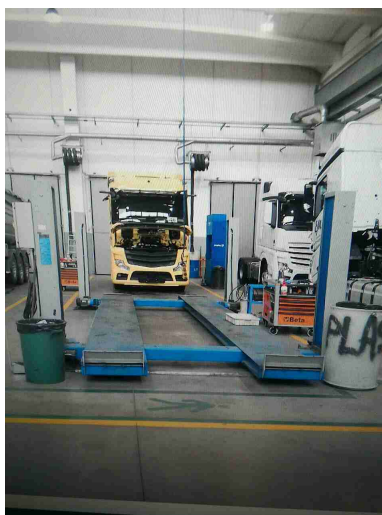
Premessa

A seguito della rilevazione dati, sopralluogo e relativa compilazione della presente Verifica di Conformità Legislativa dell'Azienda, in base alle normative vigenti, si comunicano le situazioni non conformi. La visita è stata condotta verificando a campione l'attività aziendale nel sito identificato e attraverso le informazioni rilasciate dal datore di lavoro. Per questo motivo non può essere esclusa l'esistenza di eventuali ulteriori non conformità non evidenziate nel corso della presente visita.

DVR		
Segnalazione aggiuntiva n. 1	No	il responsabile del reparto verniciatura segnala problemi di rumore tali da creare fastidio in corrispondenza dei motori dell'impianto di sabbiatura; si suggerisce un'indagine fonometrica finalizzata a valutare un intervento di miglioramento del confort acustico di tale area. Tale intervento permetterebbe anche di confinare le numerose giunzioni flessibili che in caso di rottura potrebbero creare un effetto frusta e quindi pericoloso per il personale che dovesse trovarsi nelle immediate vicinanze
		
Documenti di Gestione		
E' presente e compilato il registro per la verifica di funi e catene?	No	fumo e catene non gestite. devono essere censite e poi verificate trimestralmente

Documenti di Gestione		
E' presente e compilato il registro per la verifica dei dispositivi di sicurezza di macchine ed impianti?	No	da predisporre registro per tutti le macchine che hanno dispositivi di sicurezza (microinterruttori, pulsanti di emergenza, ecc)
Sono disponibili i libretti di manutenzione ed uso dei macchinari?	No	reperire i libretti
E' presente la conformita' antincendio ai sensi del DPR 151/2011?	No	reperire CPI e verificarne la scadenza
Tutte le attivita' soggette sono presenti nella conformita' antincendio?	No	da verificare in funzione dei quantitativi di oli, vernici, carburanti, materiale combustibili, ecc.
E' stata eseguita la prova di evacuazione?	Si	programmato a per il 2021; Lavatura riferisce che è stata effettuata lo scorso anno
E' presente e compilato il registro per la verifica dei dispositivi antincendio?	No	reperire il registro e se non presente deve essere predisposto per tutti i presidi antincendio
Segnalazione aggiuntiva n. 1	No	predisporre procedura per l'utilizzo in sicurezza dei ponti elevatori

Documenti di Gestione



Segnalazione aggiuntiva n. 2

No

L'attività che prevedono l'utilizzo delle officine mobili espone il lavoratore ad un rischio di lavoro in solitario. Valutare il rischio e in funzione dell'esito applicare le misure di prevenzione e protezione proposte

Informazione, Formazione ed addestramento dei lavoratori

Segnalazione aggiuntiva n. 1

No



predisporre una procedura specifica per il piegamento dei tubi CPH che preveda anche la dotazione di elmetti muniti di mentoniera

Approvvigionamento idrico

E' presente una concessione per l'approvvigionamento idrico diverso dal pubblico acquedotto?

No

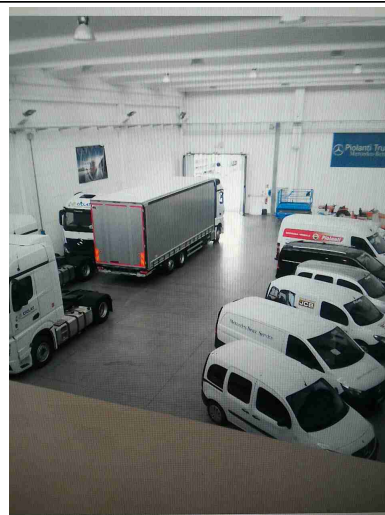
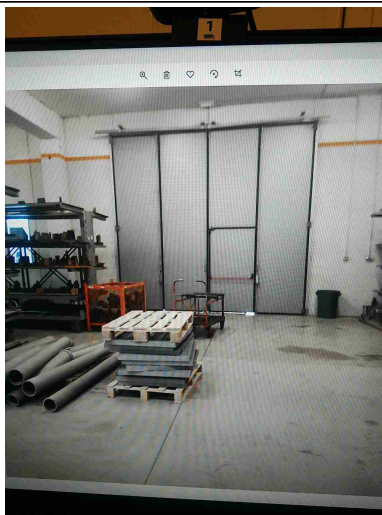
Lavatura riferisce che è presente un prelievo di acqua da pozzo: reperire concessione autorizzativa.

Approvvigionamento idrico		
E' stato regolarizzato il pagamento del canone di concessione?	No	reperire evidenza pagamento
Scarico acque reflue		
Segnalazione aggiuntiva n. 1	No	reperire evidenza relativa alla gestione delle acque di prima pioggia relativa al piazzale parcheggio mezzi.
Segnalazione aggiuntiva n. 2	No	predisporre procedura per la gestione di eventuali perdite di olio o gasolio in corrispondenza del piazzale parcheggio mezzi
Rifiuti		
Segnalazione aggiuntiva n. 1	No	gli stoccaggi di rifiuti presenti all'interno del piazzale, all'interno delle officine è del reparto di verniciatura, non sono identificati con il codice CER inoltre lo scarrabile contenente rottami ferrosi non risulta protetto contro le intemperie
<div style="display: flex; justify-content: space-around;">   </div>		

PIOLANTI S.R.L.

Altre autorizzazioni		
Segnalazione aggiuntiva n. 1	No	predisporre manuale HACCP per la cucina
Sicurezza delle strutture		
Pavimenti e spazi esterni privi di buche e/o inciampi?	No	Uffici: fissare a terra tutti gli zerbini presenti al fine di evitare il pericolo di inciampo. Cabina verniciatura: segnalare il gradino in uscita dalla cabina mediante bande adesive giallo nere
Locali con accesso interdetto: i locali di deposito, locali tecnici e locali con accesso regolamentato sono provvisti di cartello di Divieto di accesso ai non addetti?	No	applicare il cartello di divieto di accesso ai non autorizzati in tutti i locali tecnici
Passaggi per pedoni ben delimitati?	No	il piazzale esterno manca della segnaletica a terra per i passaggi pedonali inoltre i mezzi sono parcheggiati a pettine e non a "lisca di pesce" come previsto dalla segnaletica orizzontale. Provvedere alla progettazione di un nuovo piano di viabilità del piazzale esterno per quanto concerne la segnaletica orizzontale e verticale. Officina carpenteria e garage Piolanti Truck: manca il piano di viabilità interno e in particolare la segnaletica a terra

Sicurezza delle strutture



Sono valutati i rischi degli ambienti confinati?

No

identificare tutti gli spazi confinati, procedere alla valutazione del Rischio, predisporre delle procedure, formare il personale mediante corso specifico per attività in spazi confinati (es. attività di manutenzione delle betoniere inclusa la saldatura delle eliche).

Al fine di gestire il transitorio occorre vietare al personale interno di svolgere le attività manutentive che prevedano l'accesso all'interno di spazi confinati o sospetti di inquinamento (es. parte interna della betoniera)

Sicurezza delle strutture



Sono presenti adeguati spogliatoi (armadietti, docce, posti a sedere) e sono mantenuti in un corretto stato di igiene?


Si

Segnalazione aggiuntiva n. 1

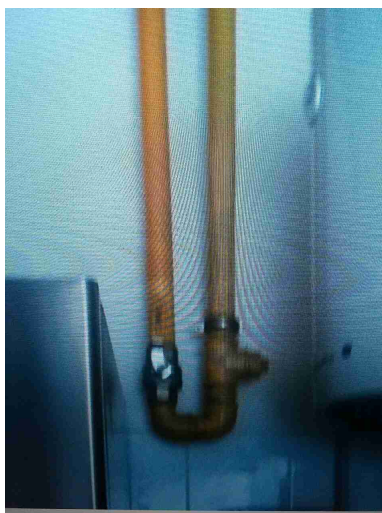
No

segnalare tutti gli spigoli vivi, i ribassamenti dei solai e i passaggi al di sotto di 2m (es. cappa cucina)




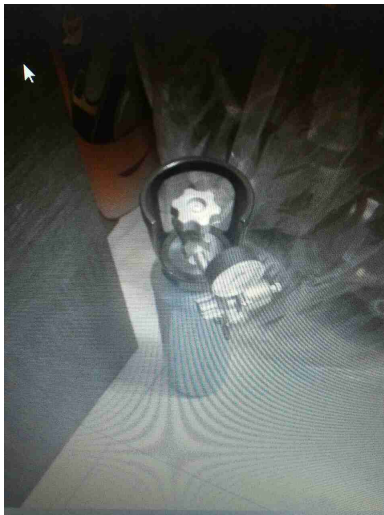
Sicurezza delle strutture		
Segnalazione aggiuntiva n. 2	No	segnalare è proteggere gli spigoli vivi in corrispondenza delle canaline metalliche portacavi (posizionate ad altezza uomo)
		
Prevenzione incendi		
Gli estintori sono installati correttamente (facilmente raggiungibili, cartellonistica corretta, altezza adeguata)?	No	ingresso uff. Piolanti Truck: riposizionare estintore utilizzato attualmente come fermaporta
Gli idranti sono installati correttamente (facilmente raggiungibili, adeguatamente segnalati, buone condizioni, etc)?	Si	
Le valvole del gas sono segnalate e sono facilmente raggiungibili?	No	cucina: installare cartellonistica indicante la valvola di intercettazione del metano


Prevenzione incendi





Le uscite di emergenza sono libere da ingombri, segnalate e facilmente apribili verso l'esodo?	Si	
Uscite di emergenza con sistemi di apertura omologati CE?	Si	
Punti di raccolta in caso di evacuazione segnalati?	No	Officina carpenteria: manca la segnaletica di evacuazione e le planimetrie di esodo
Presidi antincendio controllati semestralmente (es. estintori, idranti, porte tagliafuoco, ecc..)	No	gli idranti non risultano verificati ogni 6 mesi inoltre le manichette risultano scadute (manichetta nelle adiacenze dell'estintore n. 30-magazzino officina). Pompe impianto antincendio: non rispettata la periodicità semestrale (ultima verifica del 03/2020)

Prevenzione incendi		
Sono correttamente posizionate e ben distribuite le planimetrie di evacuazione?	No	installare planimetrie di evacuazione in ogni piano della parte uffici, sala riunioni, locale mensa, e all'interno di tutti i locali officina, garage e magazzini
Segnalazione aggiuntiva n. 1	No	<p>ascensore: installare cartello di divieto d'uso in caso d'incendio.</p> <p>Soppalco: verificare il carico incendio costituito dal deposito cartoni per imballaggi e all'interno del soppalco magazzino officina.</p> <p>Lavaggio: presente cisterna gasolio rispetto alla quale occorre verificare se ricompresi all'interno del CPI e nel caso messa a norma; per gestire il transitorio occorre installare nelle immediate vicinanze n.2 estintori a polvere</p>
		

Prevenzione incendi		
Segnalazione aggiuntiva n. 2	No	Le bombole devono essere ancorate a muro e suddivise per tipologia. Se trasportate devono avere sempre montato il cappello di protezione del gruppo valvolare.
		
Segnalazione aggiuntiva n. 3	No	sala server: installare un estintore a CO2
Rischio di formazione di atmosfere esplosive		
Le zone ATEX sono segnalate?	No	previo esito della Valutazione del R. Atex, è necessario segnalare tutte le aree con pericolo di esplosione mediante cartellonistica specifica (es. aree di ricarica dei carrelli elevatori)
L'area di ricarica dei carrelli elevatori e' adeguata aereata e lontana da fonti di innesco?	Si	

Rischio di formazione di atmosfere esplosive		
Segnalazione aggiuntiva n. 1	No	Magazzino officina: posizionare la bombola collegata al flambatore all'interno di un idoneo carrello portabombole, definire una posizione per il suo deposito all'interno del magazzino e installare un estintore nelle sue immediate vicinanze
		
Segnalazione aggiuntiva n. 2	No	nella maggior parte delle officine è assente o carente la segnaletica di divieto di fumo (es. officina carpenteria)
Scale soppalchi e luoghi con pericolo di caduta		
Le scale portatili sono in buone condizioni e conformi alla norma UNI 131?	No	presenti diverse scale non a norma da sostituire.

Scale soppalchi e luoghi con pericolo di caduta

		
<p>Nei gradini scivolosi sono presenti strisce antiscivolo?</p>	<p>No</p>	<p>installare strisce antiscivolo in corrispondenza delle scalinate di collegamento ai piani</p>
<p>Nei soppalchi e' indicata la portata massima?</p>	<p>No</p>	<p>apporre su ciascun soppalco l'indicazione del carico massimo ammesso del solaio (es. magazzino officina, ufficio area magazzino)</p>
<p>Per i soppalchi e' presente procedura per svolgere in sicurezza, in particolare per il rischio di caduta dall'alto, le operazioni di carico/scarico?</p>	<p>No</p>	<p>dotare tutti i soppalchi muniti di cancelli scorrevoli di dispositivi contro il rischio di caduta dall'alto. In figura viene riportato un esempio di cancello basculante. una alternativa a tale sistema, se fattibile, potrebbe essere l'adozione di una procedura che preveda imbracatura del lavoratore dotato di cordino di posizionamento a sua volta assicurato ad un occhiello certificato.</p>

Scale soppalchi e luoghi con pericolo di caduta



Segnalazione aggiuntiva n. 1

No

zona uffici: i locale di accesso ai accedi (n.1 per piano), presentano una pavimentazione costituita da un grigliato metallico amovibile; tale pavimentazione espone i lavoratori o i manutentori ad un pericolo di caduta nel vuoto

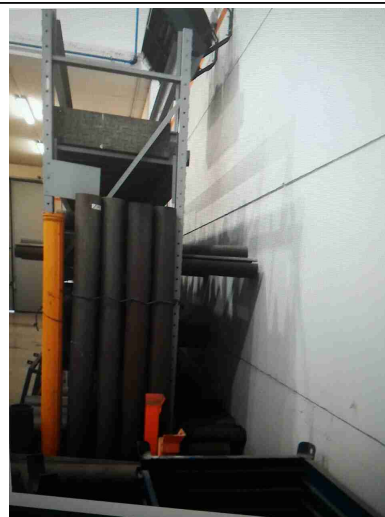


Immagazzinamento

Scaffalature in buone condizioni (ancorate, indicazione portata)?

No

diverse scaffalature non risultano ancorate, sono prive di indicazioni di portata e mancano di sistemi controventati (se necessario): es. magazzino cucina, locale cancelleria, officina carpenteria, ecc. Magazzino officina: le scaffalature mancano di indicazione della portata



I montanti frontali delle scaffalature urtabili dai carrelli elevatori o altri mezzi sono dotati di paracolpi?

No

nella maggior parte delle scaffalature mancano le protezioni dei montanti; provvedere all'installazione. Alcune scaffalature presentano traverse piegate (es. magazzino ibrido) o risultano fuori asse. Alcuni montanti non risultano fissati a terra.

Immagazzinamento



I materiali stoccati sono correttamente imballati?

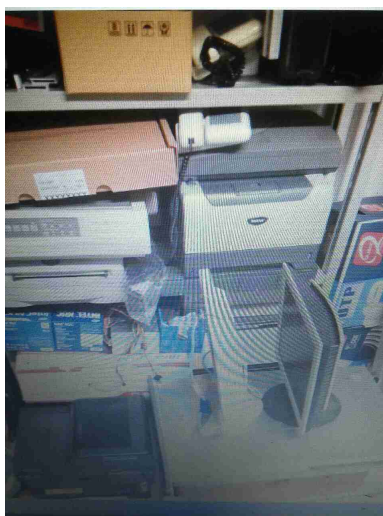
No

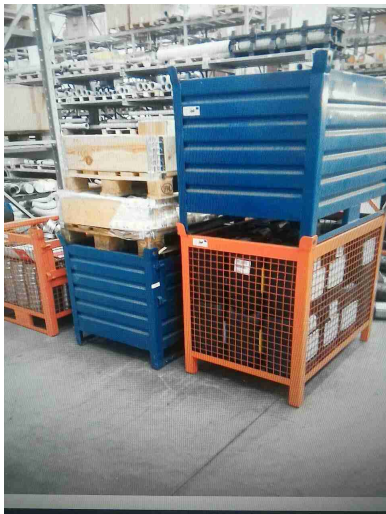
depositare il materiale più pesante all'interno dei ripiani più bassi delle scaffalature


Segnalazione aggiuntiva n. 1

No

locale deposito: eliminare il materiale elettrico elettronico obsoleto



Immagazzinamento		
Segnalazione aggiuntiva n. 2	No	definire mediante segnaletica a terra le aree di deposito a terra del materiale (es. magazzino officina, Mac. Pool. Truck)
		
Illuminazione		
I locali appaiono adeguatamente illuminati (corpi luce puliti, etc)?	Si	
Luci di emergenza mantenute in buono stato di efficienza	No	verificare semestralmente le luci di emergenza (es. sala riunioni piano primo)
Rischio elettrico		
Sui principali quadri elettrici sono presenti i cartelli di Divieto di spegnere incendi con acqua e pericolo folgorazione?	No	in diversi Q.E. mancano uno o entrambe i cartelli obbligatori previsti per legge: divieto di spegnimento con acqua e pericolo di elettrocuzione. Installare i suddetti cartelli su ogni Q.E. (es. reparto
	PIOLANTI S.R.L.	

Rischio elettrico		
		verniciatura)
		
Nei quadri elettrici sono presenti gli sportelli e risultano chiusi?	No	Q.E. locale cavedio al piano 2° - uffici
Sono assenti fonti di rischio causate da una cattiva gestione dell'impianto elettrico (adattatori non conformi, prese elettriche e/o prolunghe rovinate, cavi che creano fonte di inciampo, etc)?	No	eliminare il materiale posizionato in corrispondenza del quadro elettrico

Rischio elettrico



Macchine ed attrezzature

Le macchine e le attrezzature sono mantenute pulite?	Si	
Il pavimento intorno alle macchine e' mantenuto pulito?	Si	
Le protezioni risultano in buone condizioni?	No	trapano a colonna: presenta interblocco non funzionante in corrispondenza della protezione al mandrino.
Illuminazione a disposizione appare adeguata al compito?	Si	
I lavoratori attuano comportamenti sicuri?	Non pertinente	

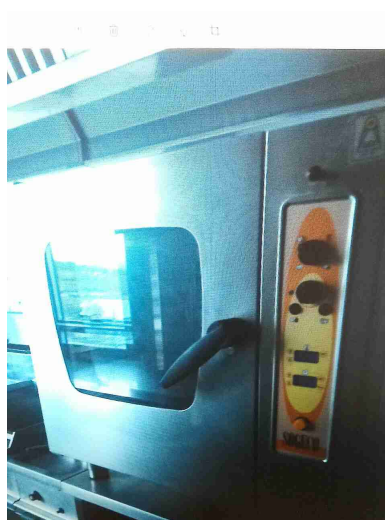
Macchine ed attrezzature		
Le bombole contenenti gas sono stoccate in maniera corretta (separazione piene vuote, segnalate in luoghi ventilati, etc)?	No	vedi locale cucina al piano secondo e officina magazzino (bombole munita di flambatore)
I rischi residui sono segnalati con cartellonistica?	No	installare cartellonistica almeno in corrispondenza delle attrezzature presenti in Officina carpenteria
Gli accessori di sollevamento (brache, fasce) sono marcati CE e verificati trimestralmente?	No	tutti gli accessori di sollevamento devono essere censiti e mediante un codice colore verificati trimestralmente (es. locali officine). predisporre registro di tutti gli impianti di sollevamento e dei ponti elevatori. Carpenteria: eliminare i tiri di catena autocostruiti e le braghe di sollevamento che non si presentano integre
		

Macchine ed attrezzature

Segnalazione aggiuntiva n. 2

No

cucina: tutte le attrezzature della cucina devono essere censite e mantenute secondo quanto previsto all'interno del libretto di uso e manutenzione (es. tritacarne, addestratrice) inoltre devono essere disponibili i guanti antitaglio e anticalore per il forno.



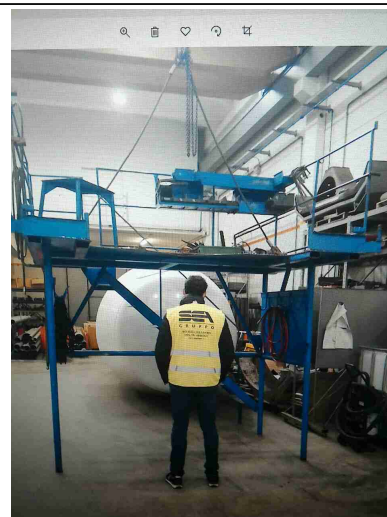
Macchine ed attrezzature

Segnalazione aggiuntiva n. 3

No

cabina di verniciatura:
all'interno delle n.2 cabine è
presente una piattaforma a
muro che non presenta
fotocellula di sicurezza per il
blocco della traslazione:
installare sistema di blocco a
norma.

carpenteria e verniciatura:
sono presenti carri su ruote
per il posizionamento delle
betoniera in lavorazione
(verniciatura /o riparazione) e
una piattaforma di lavoro,
autocostruiti: dismettere tutte
le attrezzature non a norma o
prive della marcatura CE (es.
tornio, troncatrice , trapano a
colonna, calandra lamiere,
cesoiatrice , ecc); per
quest'ultime si può valutare la
messa a norma secondo i
RES ai sensi degli allegati e
V e VI del D.lgs 81/2008.
off. movimento terra: presente
sollevatore manuale riparato
artigianalmente: da dismettere



Condizione dei carrelli elevatori

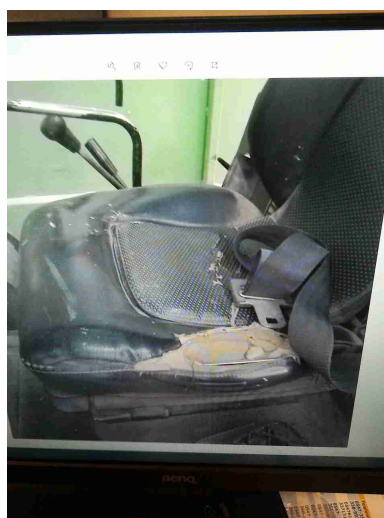
I carrelli elevatori sono in
buone condizioni (ruote,

No
PIOLANTI S.R.L.

da ripristinare il sedile del
carrello a gasolio

Condizione dei carrelli elevatori

sedile, cicalino retromarcia, sistema trattenuta, diagramma di carico, dispositivo uomo presente, etc)?



Rischi chimico e cancerogeno

Sono disponibili le schede di sicurezza dei prodotti chimici utilizzati?

No

reperire SDS per tutti i prodotti delle pulizie stoccati all'interno dei n.2 sgabuzzini posizionati in corrispondenza delle scale

E' presente un deposito dedicato per prodotti chimici ed e' opportunamente segnalato?

No

installare idonei armadi per il contenimento dei prodotti chimici pericolosi (es materiali per le pulizie e prodotti di uso quotidiano presenti all'interno delle officine)

Rischi chimico e cancerogeno



Primo soccorso

Le cassette sono in buone condizioni e sono assenti elementi scaduti o rovinati?

Si

predisporre valutazione una procedura specifica per la verifica periodica semestrale delle cassette di Primo Soccorso

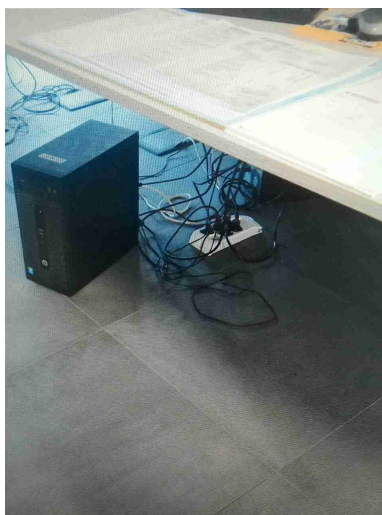
Rischi ufficio

I cavi nelle postazioni PC sono disposti in modo tale da evitare inciampi e cadute?

No

Uff. movimento terra: raccogliere i cavi sparsi in idonee canaline passacavo

Rischi ufficio



Firme

Referente Aziendale	Data 14-12-2020 10:08:20	X
Consulente Ceccarelli Michele	Data 14-12-2020 10:08:20	