

Verifica di conformità legislativa

Condotto per

MYO SPA

Descrizione:

MYO SPA - Verifica di conformità legislativa

Data:

22-10-2020 14:02:34

Consulente:

Ceccarelli Michele

Luogo:

POGGIO TORIANA


Persone che partecipano al sopralluogo:

Ceccarelli Michele, Pedini Amati Francesco e responsabile magazzino

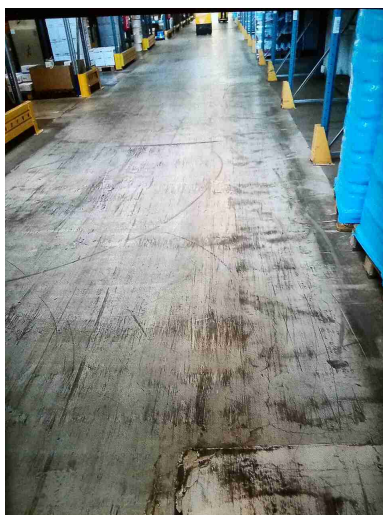
Note:

Premessa

A seguito della rilevazione dati, sopralluogo e relativa compilazione della presente Verifica di Conformità Legislativa dell'Azienda, in base alle normative vigenti, si comunicano le situazioni non conformi. La visita è stata condotta verificando a campione l'attività aziendale nel sito identificato e attraverso le informazioni rilasciate dal datore di lavoro. Per questo motivo non può essere esclusa l'esistenza di eventuali ulteriori non conformità non evidenziate nel corso della presente visita.

Sicurezza delle strutture		
Pavimenti e spazi esterni privi di buche e/o inciampi?	No	Gradino non segnalato in corrispondenza della porta di collegamento uffici-magazzino. Segnalare mediante strisce adesive giallo nere
		
Ingressi e passaggi mantenuti puliti da ingombri?	Sì	
Passaggi per pedoni ben delimitati?	No	In diverse aree del magazzino la segnaletica a terra non è presente o non è più visibile. Ripristinare la segnaletica a terra secondo il progetto della viabilità interna, indicando anche i percorsi per i pedoni.

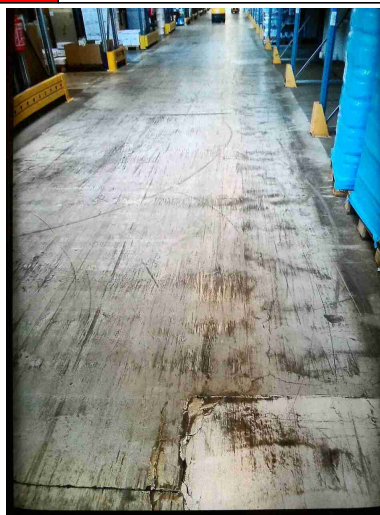
Sicurezza delle strutture



Passaggi per carrelli e mezzi ben definiti?


No

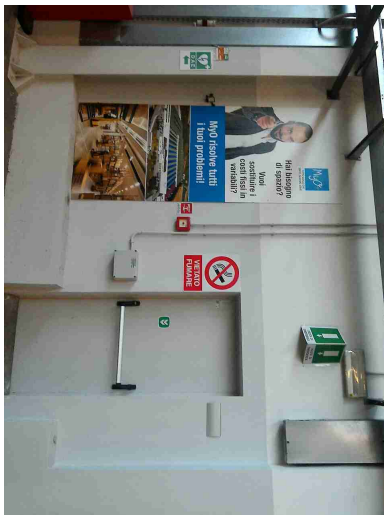
In diverse aree del magazzino la segnaletica a terra non è presente o non è più visibile. Ripristinare la segnaletica a terra secondo il progetto della viabilità interna, inclusi i passaggi e le aree di deposito merci e pallets.



Nelle vetrates sono assenti fratture o vetri fragili che possono causare pericoli di infortuni?

Sì

Sicurezza delle strutture		
Sono presenti adeguati spogliatoi (armadietti, docce, posti a sedere) e sono mantenuti in un corretto stato di igiene?	Si	
Segnalazione aggiuntiva n. 1	No	all'interno del magazzino sono presenti aree accessibili al personale, nelle quali sono presenti strutture metalliche (es. nastri trasportatori) ad altezza inferiore a 2m che, non risultano segnalate. Segnalare i ribassamenti dei passaggi al di sotto di 2m, nelle aree di possibile accesso per il personale, mediante l'applicazione di bande adesive giallo-neri
		
Prevenzione incendi		
Gli estintori sono installati correttamente (facilmente raggiungibili, cartellonistica corretta, altezza adeguata)?	Si	

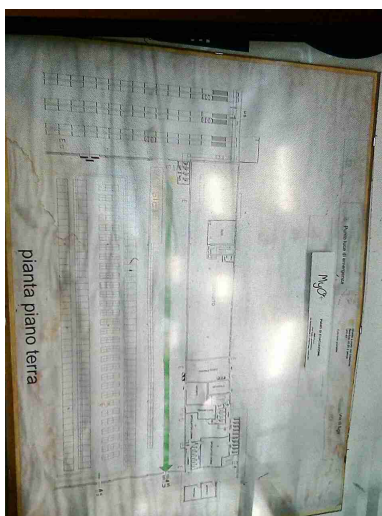
Prevenzione incendi		
Gli idranti sono installati correttamente (facilmente raggiungibili, adeguatamente segnalati, buone condizioni, etc)?	Si	
Le uscite di emergenza sono libere da ingombri, segnalate e facilmente apribili verso l'esodo?	Si	
L'allarme antincendio e' efficiente ed adeguatamente segnalato?	Si	
		
Pulsanti allarme antincendio facilmente raggiungibili?	Si	
Presidi antincendio controllati semestralmente (es. estintori, idranti, porte tagliafuoco, ecc..)	Si	

Prevenzione incendi

Sono correttamente posizionate e ben distribuite le planimetrie di evacuazione?

No

Presenti all'interno del magazzino ma non risultano facilmente leggibili (scolorita) e non è indicato il punto di raccolta. Aggiornare la planimetria di evacuazione.



Rischio di formazione di atmosfere esplosive

Le zone ATEX sono segnalate?

No

manca cartellonistica indicante il pericolo atex in corrispondenza delle postazioni di ricarica muletti. installare la cartellonistica come in foto (sotto) procedendo preventivamente ad una valutazione del rischio Atex.

Rischio di formazione di atmosfere esplosive



L'area di ricarica dei carrelli elevatori e' adeguata aereata e lontana da fonti di innesco?

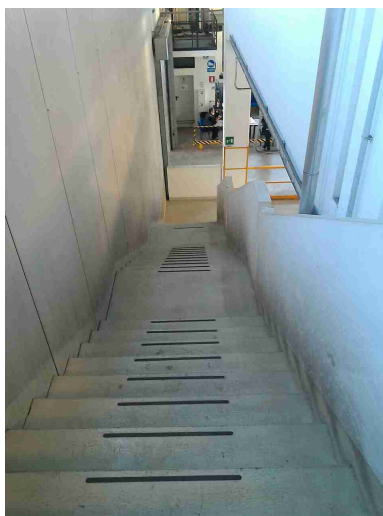
Si

Scale soppalchi e luoghi con pericolo di caduta

Le scale fisse sono munite di corrimano e di parapetto alto almeno 1m (misurando l'altezza all'inizio del gradino)?

No

installare corrimano lungo le scale



Scale soppalchi e luoghi con pericolo di caduta		
Nei gradini scivolosi sono presenti strisce antiscivolo?	Si	
Tutti i luoghi elevati sono muniti di parapetto normale?	Si	
Nei soppalchi e' indicata la portata massima?	No	il soppalco deve essere dotato di cartellonistica indicante il carico massimo ammesso. installare la cartellonistica
Segnalazione aggiuntiva n. 1	No	la scale alla marinara non presenta sportello di chiusura munito di lucchetto. dotare la scala alla marinara di sportello riconducibile con lucchetto al fine di evitarne l'uso ai non autorizzati
		
Immagazzinamento		
Scaffalature in buone condizioni (ancorate, indicazione portata)?	Si	

Immagazzinamento

I montanti frontali delle scaffalature urtabili dai carrelli elevatori o altri mezzi sono dotati di paracolpi?

Si



Nelle scaffalature singole non a parete sono previste reti di contenimento per la merce?

Si



Immagazzinamento

Gli elementi urtabili dai carrelli elevatori o altri mezzi sono segnalati con bande gialle/nere?

Si

I materiali stoccati sono correttamente imballati?

Si

Illuminazione

I locali appaiono adeguatamente illuminati (corpi luce puliti, etc)?

Si

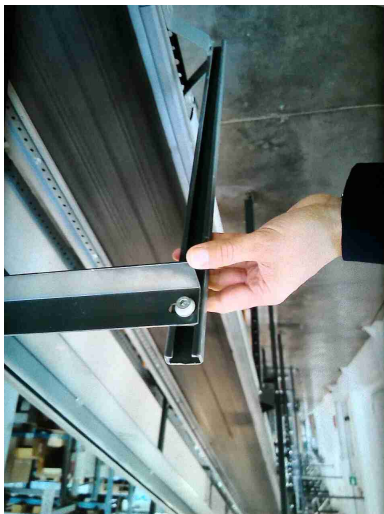
Rischio elettrico

Sui principali quadri elettrici sono presenti i cartelli di Divieto di spegnere incendi con acqua e pericolo folgorazione?

Si



Rischio elettrico		
Nei quadri elettrici sono presenti gli sportelli e risultano chiusi?	Si	
Sono assenti fonti di rischio causate da una cattiva gestione dell'impianto elettrico (adattatori non conformi, prese elettriche e/o prolunghe rovinate, cavi che creano fonte di inciampo, etc)?	Si	
Aerazione		
I locali appaiono adeguatamente aereati (compresi spogliatoi e servizi igienici)?	Si	
Macchine ed attrezzature		
Le macchine e le attrezzature sono mantenute pulite?	Si	
Il pavimento intorno alle macchine e' mantenuto pulito?	Si	
Le protezioni risultano in buone condizioni?	Si	
Pulsanti di emergenza facilmente raggiungibili?	Si	
Illuminazione a disposizione appare adeguata al compito?	Si	

Macchine ed attrezzature		
I lavoratori attuano comportamenti sicuri?	Si	
I rischi residui sono segnalati con cartellonistica?	No	Cartellonistica a corredo dei macchinari risulta non sempre presente. Installare la cartellonistica indicante i rischi residui in corrispondenza dei macchinari.
Segnalazione aggiuntiva n. 1	No	alcune strutture metalliche presentano spigoli vivi non protetti (es. struttura metallica a sostegno del nastro trasportatore). Gli spigoli delle strutture devono essere protetti con idonei sistemi antiurto
		
Condizione dei carrelli elevatori		
I carrelli elevatori sono in buone condizioni (ruote, sedile, cicalino retromarcia, sistema trattenuta, diagramma di carico, dispositivo uomo presente, etc)?	No MYO SPA	La maggioranza dei carrelli elevatori presenta luce segnalazione carrelli non funzionante

Dispositivi di protezione individuale (DPI)

I lavoratori fanno un uso regolare e corretto dei DPI?

No

Manca giubbino ad alta visibilità per i pedoni che a vario titolo possono avere accesso al magazzino

E' presente la segnaletica con obbligo di utilizzo dei DPI?

Si

Primo soccorso

Sono presenti le cassette di primo soccorso?

Si

Le cassette sono in buone condizioni e sono assenti elementi scaduti o rovinati?


Si

verificate ogni 15 gg.



Le cassette sono segnalate chiaramente e facilmente accessibili?

Si

Firme		
Referente Aziendale	Data 22-10-2020 14:02:34	
Consulente Ceccarelli Michele	Data 22-10-2020 14:02:34	