

Verifica di conformità legislativa

Condotto per

NAMIRIAL SPA - MILANO

Descrizione:

NAMIRIAL SPA - MILANO - Verifica di conformità legislativa

Data:

02-10-2021 09:52:36

Consulente:

Simonetta Strologo

Luogo:

MILANO

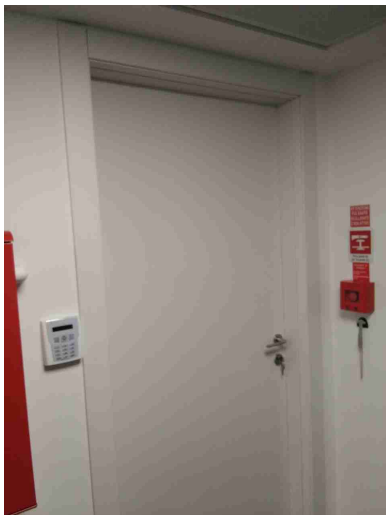
Persone che partecipano al sopralluogo:

Referente Namirial, Ing. Alessandro Versari

Note:

Premessa

A seguito della rilevazione dati, sopralluogo e relativa compilazione della presente Verifica di Conformità Legislativa dell'Azienda, in base alle normative vigenti, si comunicano le situazioni non conformi. La visita è stata condotta verificando a campione l'attività aziendale nel sito identificato e attraverso le informazioni rilasciate dal datore di lavoro. Per questo motivo non può essere esclusa l'esistenza di eventuali ulteriori non conformità non evidenziate nel corso della presente visita.

DVR		
E' presente il piano di emergenza?	No	Recuperare il piano di emergenza del centro Milanofiori al fine di dare adeguata informazione ai lavoratori
Sicurezza delle strutture		
Nelle vetrature sono assenti fratture o vetri fragili che possono causare pericoli di infortuni?	Si	
Segnalazione aggiuntiva n. 1	No	Sala quadri elettrici: predisporre cartello di divieto di accesso ai non addetti
		
Prevenzione incendi		
Gli estintori sono installati correttamente (facilmente raggiungibili, cartellonistica corretta, altezza adeguata)?	No	Predisporre estintori in numero e posizione come da planimetrie già esposte

Prevenzione incendi



Le valvole del gas sono segnalate e sono facilmente raggiungibili?

Non
pertinente


Le uscite di emergenza sono libere da ingombri, segnalate e facilmente apribili verso l'esodo?

No

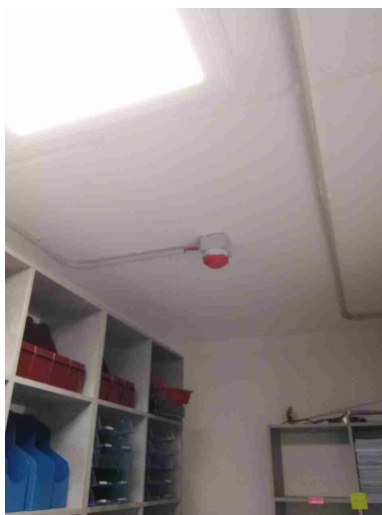
Predisporre cartelli sopra le uscite di emergenza (ingresso principale, uscite verso scale esterne) e lungo i corridoi dei percorsi di esodo - vedi planimetrie del piano di evacuazione



Prevenzione incendi		
L'allarme antincendio e' efficiente ed adeguatamente segnalato?	Si	
Pulsanti allarme antincendio facilmente raggiungibili?	Si	
Punti di raccolta in caso di evacuazione segnalati?	Si	
Presidi antincendio controllati semestralmente (es. estintori, idranti, porte tagliafuoco, ecc..)	No	Controllo naspi fermo a settembre 2020
		
Sono correttamente posizionate e ben distribuite le planimetrie di evacuazione?	Si	

Prevenzione incendi		
Segnalazione aggiuntiva n. 1	No	<p>Presso la centralina di rivelazione incendi predisporre:</p> <ul style="list-style-type: none"> - elenco con indicazione esplicita delle zone (es. zona 1 = locale ... , zona 2 = locale ...) - istruzioni sulle principali modalità di funzionamento della centralina
		
Segnalazione aggiuntiva n. 2	No	Ascensore : predisporre cartello di divieto di utilizzo in caso di incendio
Segnalazione aggiuntiva n. 3	No	Archivio: liberare il rivelatore di incendio ostruito

Prevenzione incendi

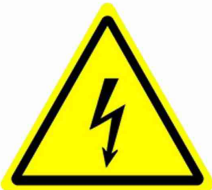




Scale soppalchi e luoghi con pericolo di caduta

Le scale portatili sono in buone condizioni e conformi alla norma UNI 131?	Non pertinente	
Le scale fisse sono munite di corrimano e di parapetto alto almeno 1m (misurando l'altezza all'inizio del gradino)?	Si	Scala condominiale
Nei gradini scivolosi sono presenti strisce antiscivolo?	Si	
Tutti i luoghi elevati sono muniti di parapetto normale?	Si	

Illuminazione

I locali appaiono adeguatamente illuminati (corpi luce puliti, etc)?	Si	
--	----	--

Illuminazione		
Luci di emergenza mantenute in buono stato di efficienza	Si	
Gli ambienti sono dotati di adeguati sistemi di schermatura dal sole?	Si	
Rischio elettrico		
Sui principali quadri elettrici sono presenti i cartelli di Divieto di spegnere incendi con acqua e pericolo folgorazione?	No	Predisporre cartelli sullo sportello del quadro all'ingresso
<div>    </div>		
Nei quadri elettrici sono presenti gli sportelli e risultano chiusi?	Si	
Aerazione		
I locali appaiono adeguatamente aereati (compresi spogliatoi e servizi igienici)?	Si	

Primo soccorso		
Sono presenti le cassette di primo soccorso?	Si	
Le cassette sono in buone condizioni e sono assenti elementi scaduti o rovinati?	Si	
Le cassette sono segnalate chiaramente e facilmente accessibili?	Si	
Sono presenti i pacchetti di medicazione nei mezzi?	Non pertinente	
Rischi ufficio		
Archivi e scaffalature in buono stato di manutenzione?	Si	
Buona condizione delle sedie?	Si	
Scrivanie in buone condizioni?	Si	
I cavi nelle postazioni PC sono disposti in modo tale da evitare inciampi e cadute?	Si	
Gli schermi sono orientati in modo da ridurre abbagli e riflessi dalle fonti di luce oppure sono dotati di sistemi parasole?	Si	
Fotocopiatrici posizionate in zone aeree?	Si	

Rischi ufficio		
Poggiapiedi in dotazione a chi ne fa richiesta?	Si	
Firme		
Referente Aziendale	Data 02-10-2021 09:52:36	/
Consulente Simonetta Strologo	Data 02-10-2021 09:52:36	