

Verifica di conformità legislativa (Sicurezza)

Condotto per

COMMERCianti INDIPEND. ASSOCIATI - PORTO VIRO

Descrizione:

COMMERCianti INDIPEND. ASSOCIATI - PORTO VIRO - Verifica di conformità legislativa

Data:

21-02-2023 14:50:40

Consulente:

Alessandro Versari

Luogo:

PORTO VIRO

Persone che partecipano al sopralluogo:

Carlioni Francesca

Note:

Premessa

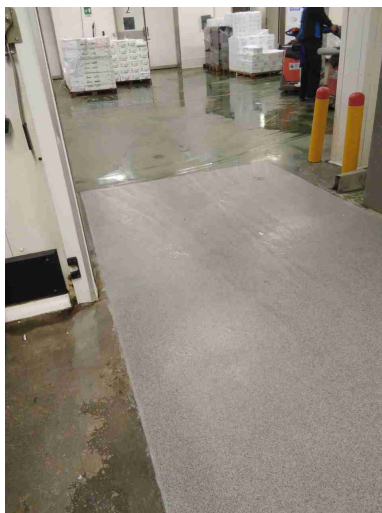
A seguito della rilevazione dati, sopralluogo e relativa compilazione della presente Verifica di Conformità Legislativa dell'Azienda, in base alle normative vigenti, si comunicano le situazioni non conformi. La visita è stata condotta verificando a campione l'attività aziendale nel sito identificato e attraverso le informazioni rilasciate dal datore di lavoro. Per questo motivo non può essere esclusa l'esistenza di eventuali ulteriori non conformità non evidenziate nel corso della presente visita.

Sicurezza delle strutture

Pavimenti e spazi esterni privi di buche e/o inciampi?

Si

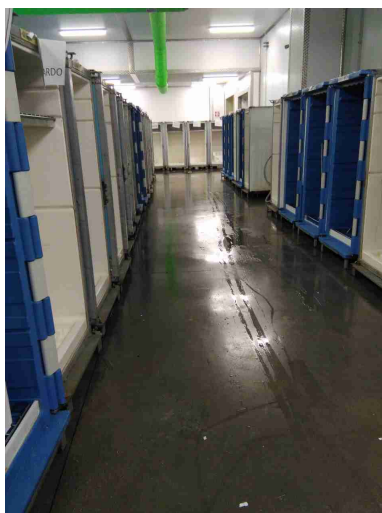
D. Lgs. 81/2008 All. IV 'requisiti dei luoghi di lavoro'



Ingressi e passaggi mantenuti puliti da ingombri?

Si

D. Lgs. 81/2008 All. IV 'requisiti dei luoghi di lavoro'



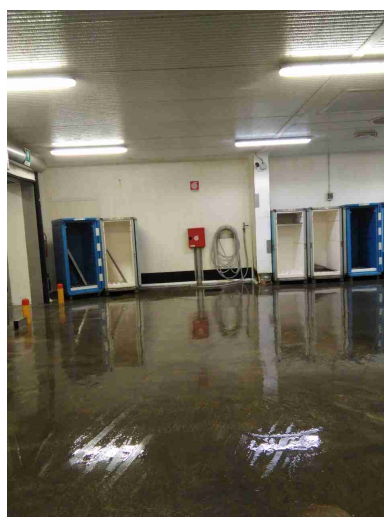
Sicurezza delle strutture		
Locali con accesso interdetto: i locali di deposito, locali tecnici e locali con accesso regolamentato sono provvisti di cartello di Divieto di accesso ai non addetti?	Si	D. Lgs. 81/2008 All. IV'requisiti dei luoghi di lavoro'
Nelle vetrature sono assenti fratture o vetri fragili che possono causare pericoli di infortuni?	Si	D. Lgs. 81/2008 All. IV'requisiti dei luoghi di lavoro'
Il sistema di trasporto su rotaie e' in buone condizioni (protezione ruote navicella, segnalatore acustico, etc)?	Non pertinente	
Le vie rulli sono dotate di idoneo fine corsa?	Non pertinente	
Sono valutati i rischi degli ambienti confinati?	Non pertinente	
Nelle porte o nelle pareti in vetro sono presenti decalcomanie ad altezza occhi?	Non pertinente	
Sono presenti adeguati spogliatoi (armadietti, docce, posti a sedere) e sono mantenuti in un corretto stato di igiene?	Si	D. Lgs. 81/2008 All. IV'requisiti dei luoghi di lavoro'
Prevenzione incendi		
Gli estintori sono installati correttamente (facilmente raggiungibili, cartellonistica corretta, altezza adeguata)?	Si	D. Lgs. 81/2008 All. IV'requisiti dei luoghi di lavoro'

Prevenzione incendi



Gli idranti sono installati correttamente (facilmente raggiungibili, adeguatamente segnalati, buone condizioni, etc)?

Si



Le valvole del gas sono segnalate e sono facilmente raggiungibili?

Non
pertinente

I tubi (interni ed esterni) di adduzione del combustibile sono colorati di giallo?

Non
pertinente

Prevenzione incendi

Le uscite di emergenza sono libere da ingombri, segnalate e facilmente apribili verso l'esodo?

Si



Uscite di emergenza con sistemi di apertura omologati CE?

Si



Punti di raccolta in caso di evacuazione segnalati?

Si

Prevenzione incendi

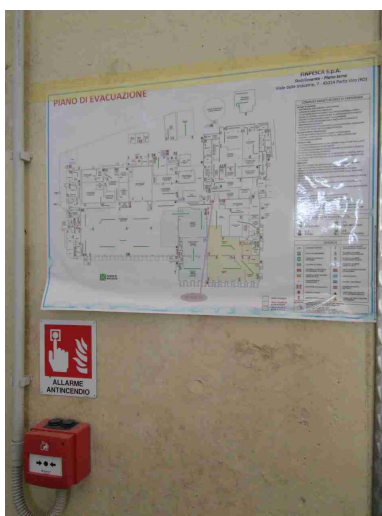
Presidi antincendio controllati semestralmente (es. estintori, idranti, porte tagliafuoco, ecc..)

Si



Sono correttamente posizionate e ben distribuite le planimetrie di evacuazione?

Si



Rischio di formazione di atmosfere esplosive

Le zone ATEX sono segnalate?

Non
pertinente

Non di utilizzo da parte di
lavoratori C. I. A.



Scale soppalchi e luoghi con pericolo di caduta

Le scale portatili sono in buone condizioni e conformi alla norma UNI 131?

Non
pertinente

Le scale portatili utilizzate per lavori elettrici sono di un materiale dielettrico?

Non
pertinente

Le scale fisse sono munite di corrimano e di parapetto alto almeno 1m (misurando l'altezza all'inizio del gradino)?

Sì

Nei gradini scivolosi sono presenti strisce antiscivolo?

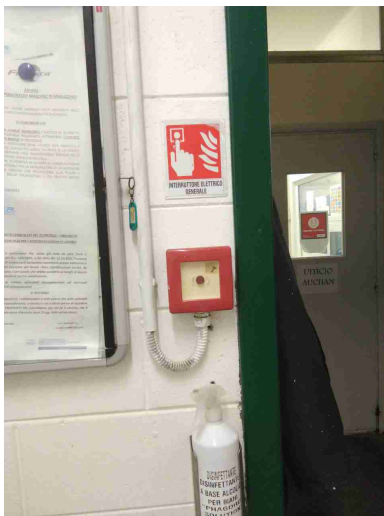
Sì


Gradini metallici zigrinati

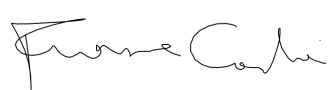
Tutti i luoghi elevati sono muniti di parapetto normale?

Non
pertinente

Scale soppalchi e luoghi con pericolo di caduta		
Nei soppalchi e' indicata la portata massima?	Non pertinente	
Immagazzinamento		
Scaffalature in buone condizioni (ancorate, indicazione portata)?	Non pertinente	
Nelle scaffalature singole non a parete sono previste reti di contenimento per la merce?	Non pertinente	
I materiali stoccati sono correttamente imballati?	Si	
Le merci impilate verticalmente risultano stabili?	Si	
Bacini di raccolta per raccogliere eventuali liquidi che fuoriescono?	Non pertinente	
Illuminazione		
I locali appaiono adeguatamente illuminati (corpi luce puliti, etc)?	Si	
Luci di emergenza mantenute in buono stato di efficienza	Si	
Rischio elettrico		
Pulsanti di sgancio corrente elettrica: cartellonistica	Si	

Rischio elettrico		
indicante i pulsanti presente, facilmente visibile e con indicazione delle zone di sgancio?		
		
Aerazione		
I locali appaiono adeguatamente aereati (compresi spogliatoi e servizi igienici)?	Si	
Rischi chimico e cancerogeno		
Sono disponibili le schede di sicurezza dei prodotti chimici utilizzati?	Non pertinente	
Dispositivi di protezione individuale (DPI)		
I lavoratori fanno un uso regolare e corretto dei DPI?	Si	

Dispositivi di protezione individuale (DPI)		
E' presente la segnaletica con obbligo di utilizzo dei DPI?	Si	
Sono stati presi provvedimenti per il rischio di lavoro in solitario?	Non pertinente	
Primo soccorso		
Sono presenti le cassette di primo soccorso?	Si	
Le cassette sono in buone condizioni e sono assenti elementi scaduti o rovinati?	Si	
		
Le cassette sono segnalate chiaramente e facilmente accessibili?	Si	
Sono presenti i pacchetti di medicazione nei mezzi?	Non pertinente	

Rischi ufficio		
Buona condizione delle sedie?	Si	
Scrivanie in buone condizioni?	Si	
Firme		
Referente Aziendale	Data 21-02-2023 14:50:40	
Consulente Alessandro Versari	Data 21-02-2023 14:50:40	