

Verifica di conformità legislativa (Sicurezza)

Condotto per

COMMERCianti INDIPEND. ASSOCIATI - PORTO VIRO

Descrizione:

COMMERCianti INDIPEND. ASSOCIATI - PORTO VIRO - Verifica di conformità legislativa

Data:

17-09-2021 10:13:26

Consulente:

Alessandro Versari

Luogo:

PORTO VIRO

Persone che partecipano al sopralluogo:

Alessandro Mare

Note:

Premessa

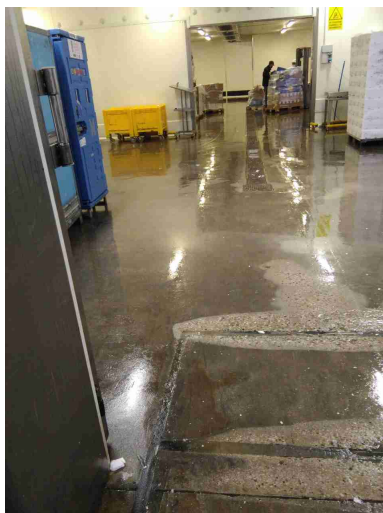
A seguito della rilevazione dati, sopralluogo e relativa compilazione della presente Verifica di Conformità Legislativa dell'Azienda, in base alle normative vigenti, si comunicano le situazioni non conformi. La visita è stata condotta verificando a campione l'attività aziendale nel sito identificato e attraverso le informazioni rilasciate dal datore di lavoro. Per questo motivo non può essere esclusa l'esistenza di eventuali ulteriori non conformità non evidenziate nel corso della presente visita.

Sicurezza delle strutture

Pavimenti e spazi esterni privi di buche e/o inciampi?

Si

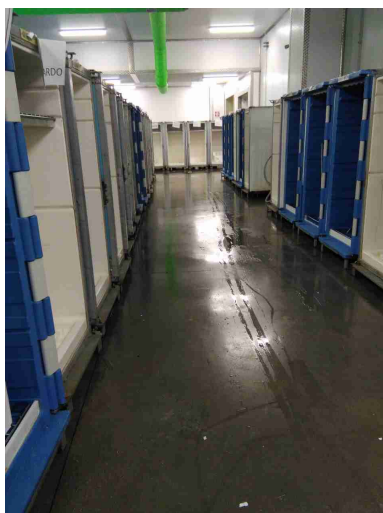
D. Lgs. 81/2008 All. IV
'requisiti dei luoghi di lavoro'



Ingressi e passaggi mantenuti puliti da ingombri?

Si

D. Lgs. 81/2008 All. IV
'requisiti dei luoghi di lavoro'

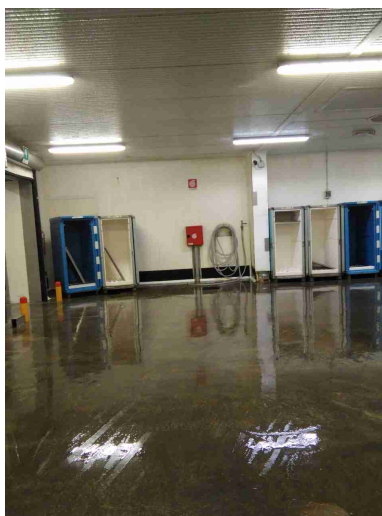


| Sicurezza delle strutture | | |
|---|----------------|--|
| Locali con accesso interdetto: i locali di deposito, locali tecnici e locali con accesso regolamentato sono provvisti di cartello di Divieto di accesso ai non addetti? | Si | D. Lgs. 81/2008 All. IV 'requisiti dei luoghi di lavoro' |
| Nelle vetrature sono assenti fratture o vetri fragili che possono causare pericoli di infortuni? | Si | D. Lgs. 81/2008 All. IV 'requisiti dei luoghi di lavoro' |
| Il sistema di trasporto su rotaie e' in buone condizioni (protezione ruote navicella, segnalatore acustico, etc)? | Non pertinente | |
| Le vie rulli sono dotate di idoneo fine corsa? | Non pertinente | |
| Sono valutati i rischi degli ambienti confinati? | Non pertinente | |
| Nelle porte o nelle pareti in vetro sono presenti decalcomanie ad altezza occhi? | Non pertinente | |
| Sono presenti adeguati spogliatoi (armadietti, docce, posti a sedere) e sono mantenuti in un corretto stato di igiene? | Si | D. Lgs. 81/2008 All. IV 'requisiti dei luoghi di lavoro' |
| Prevenzione incendi | | |
| Gli estintori sono installati correttamente (facilmente raggiungibili, cartellonistica corretta, altezza adeguata)? | Si | D. Lgs. 81/2008 All. IV 'requisiti dei luoghi di lavoro' |

Prevenzione incendi

Gli idranti sono installati correttamente (facilmente raggiungibili, adeguatamente segnalati, buone condizioni, etc)?

Si



Le valvole del gas sono segnalate e sono facilmente raggiungibili?

Non
pertinente

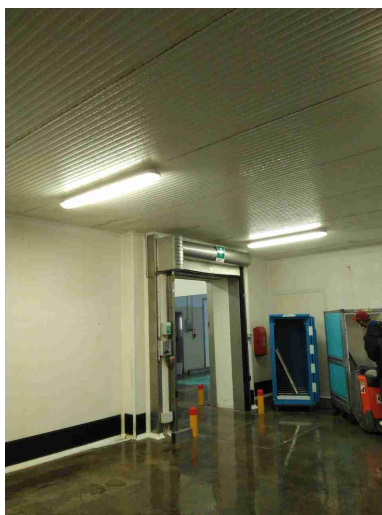
I tubi (interni ed esterni) di adduzione del combustibile sono colorati di giallo?

Non
pertinente

Le uscite di emergenza sono libere da ingombri, segnalate e facilmente apribili verso l'esodo?

Si

Prevenzione incendi



Presidi antincendio controllati semestralmente (es. estintori, idranti, porte tagliafuoco, ecc..)

Si

Rischio di formazione di atmosfere esplosive

Le zone ATEX sono segnalate?

Non
pertinente

Non di utilizzo da parte di lavoratori C. I. A.



| Scale soppalchi e luoghi con pericolo di caduta | | |
|---|----------------|-----------------------------|
| Le scale portatili sono in buone condizioni e conformi alla norma UNI 131? | Non pertinente | |
| Le scale portatili utilizzate per lavori elettrici sono di un materiale dielettrico? | Non pertinente | |
| Le scale fisse sono munite di corrimano e di parapetto alto almeno 1m (misurando l'altezza all'inizio del gradino)? | Si | |
| Nei gradini scivolosi sono presenti strisce antiscivolo? | Si | Gradini metallici zigrinati |
| Tutti i luoghi elevati sono muniti di parapetto normale? | Non pertinente | |
| Nei soppalchi e' indicata la portata massima? | Non pertinente | |
| Immagazzinamento | | |
| Scaffalature in buone condizioni (ancorate, indicazione portata)? | Non pertinente | |
| Nelle scaffalature singole non a parete sono previste reti di contenimento per la merce? | Non pertinente | |
| I materiali stoccati sono correttamente imballati? | Si | |
| Le merci impilate verticalmente risultano stabili? | Si | |

Immagazzinamento

Bacini di raccolta per raccogliere eventuali liquidi che fuoriescono?

Non
pertinente

Illuminazione

I locali appaiono adeguatamente illuminati (corpi luce puliti, etc)?

Si

Luci di emergenza mantenute in buono stato di efficienza

Si



Rischio elettrico

Pulsanti di sgancio corrente elettrica: cartellonistica indicante i pulsanti presente, facilmente visibile e con indicazione delle zone di sgancio?

Si



| | | |
|--|----------------|--|
| Rischi chimico e cancerogeno | | |
| Sono disponibili le schede di sicurezza dei prodotti chimici utilizzati? | Non pertinente | |
| Dispositivi di protezione individuale (DPI) | | |
| I lavoratori fanno un uso regolare e corretto dei DPI? | Sì | |
| E' presente la segnaletica con obbligo di utilizzo dei DPI? | Sì | |
| Sono stati presi provvedimenti per il rischio di lavoro in solitario? | Non pertinente | |
| Primo soccorso | | |
| Sono presenti le cassette di primo soccorso? | Sì | |
| Le cassette sono in buone condizioni e sono assenti elementi scaduti o rovinati? | Sì | |
| Le cassette sono segnalate chiaramente e facilmente accessibili? | Sì | |
| Rischi ufficio | | |
| Buona condizione delle sedie? | Sì | |

| Firme | | |
|----------------------------------|--------------------------------|---|
| Referente Aziendale | Data 17-09-2021 10:13:26 |  |
| Consulente Alessandro Versari | Data 17-09-2021 10:13:26 |  |