

# Verifica di conformità legislativa

Condotto per

## COMMERCianti INDIPEND. ASSOCIATI - PORTO VIRO

**Descrizione:**

COMMERCianti INDIPEND. ASSOCIATI - PORTO VIRO - Verifica di conformità legislativa

**Data:**

10-11-2020 15:40:59

**Consulente:**

Alessandro Versari

**Luogo:**

PORTO VIRO

**Persone che partecipano al sopralluogo:**

Alessandro Mare

**Note:**

## Premessa

A seguito della rilevazione dati, sopralluogo e relativa compilazione della presente Verifica di Conformità Legislativa dell'Azienda, in base alle normative vigenti, si comunicano le situazioni non conformi. La visita è stata condotta verificando a campione l'attività aziendale nel sito identificato e attraverso le informazioni rilasciate dal datore di lavoro. Per questo motivo non può essere esclusa l'esistenza di eventuali ulteriori non conformità non evidenziate nel corso della presente visita.

## Sicurezza delle strutture

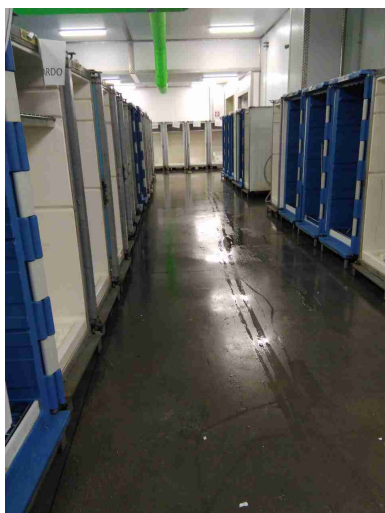
Pavimenti e spazi esterni privi di buche e/o inciampi?

Si



Ingressi e passaggi mantenuti puliti da ingombri?

Si



<b>Sicurezza delle strutture</b>		
Locali con accesso interdetto: i locali di deposito, locali tecnici e locali con accesso regolamentato sono provvisti di cartello di Divieto di accesso ai non addetti?	Si	
Il sistema di trasporto su rotaie e' in buone condizioni (protezione ruote navicella, segnalatore acustico, etc)?	Non pertinente	
Le vie rulli sono dotate di idoneo fine corsa?	Non pertinente	
Sono valutati i rischi degli ambienti confinati?	Non pertinente	
Nelle porte o nelle pareti in vetro sono presenti decalcomanie ad altezza occhi?	Non pertinente	
Sono presenti adeguati spogliatoi (armadietti, docce, posti a sedere) e sono mantenuti in un corretto stato di igiene?	Si	
<b>Prevenzione incendi</b>		
Gli estintori sono installati correttamente (facilmente raggiungibili, cartellonistica corretta, altezza adeguata)?	Si	
Le valvole del gas sono segnalate e sono facilmente raggiungibili?	Non pertinente	

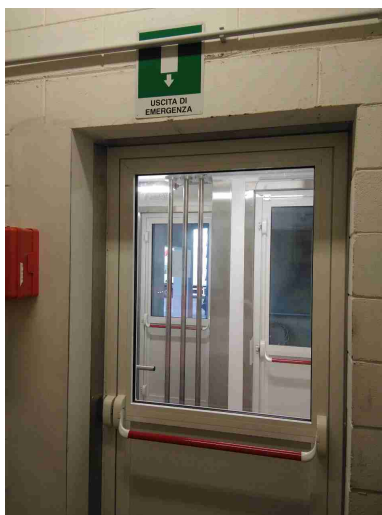
## Prevenzione incendi

I tubi (interni ed esterni) di adduzione del combustibile sono colorati di giallo?

Non  
pertinente

Le uscite di emergenza sono libere da ingombri, segnalate e facilmente apribili verso l'esodo?

Si



## Rischio di formazione di atmosfere esplosive

Le zone ATEX sono segnalate?

Non  
pertinente

Non di utilizzo da parte di lavoratori C. I. A.

## Rischio di formazione di atmosfere esplosive



## Scale soppalchi e luoghi con pericolo di caduta

Le scale portatili sono in buone condizioni e conformi alla norma UNI 131?	Non pertinente	
Le scale portatili utilizzate per lavori elettrici sono di un materiale dielettrico?	Non pertinente	
Le scale fisse sono munite di corrimano e di parapetto alto almeno 1m (misurando l'altezza all'inizio del gradino)?	Sì	
Nei gradini scivolosi sono presenti strisce antiscivolo?	Sì	Gradini metallici zigrinati
Tutti i luoghi elevati sono muniti di parapetto normale?	Non pertinente	
Nei soppalchi e' indicata la portata massima?	Non pertinente	

<b>Immagazzinamento</b>		
Scaffalature in buone condizioni (ancorate, indicazione portata)?	Non pertinente	
Nelle scaffalature singole non a parete sono previste reti di contenimento per la merce?	Non pertinente	
I materiali stoccati sono correttamente imballati?	Si	
Le merci impilate verticalmente risultano stabili?	Si	
Bacini di raccolta per raccogliere eventuali liquidi che fuoriescono?	Non pertinente	
<b>Illuminazione</b>		
I locali appaiono adeguatamente illuminati (corpi luce puliti, etc)?	Si	
Luci di emergenza mantenute in buono stato di efficienza	Si	
<b>Rischio elettrico</b>		
Pulsanti di sgancio corrente elettrica: cartellonistica indicante i pulsanti presente, facilmente visibile e con indicazione delle zone di sgancio?	Si	

## Rischio elettrico



## Rischi chimico e cancerogeno

Sono disponibili le schede di sicurezza dei prodotti chimici utilizzati?

Non  
pertinente

## Dispositivi di protezione individuale (DPI)

I lavoratori fanno un uso regolare e corretto dei DPI?

Si

E' presente la segnaletica con obbligo di utilizzo dei DPI?

Si

Sono stati presi provvedimenti per il rischio di lavoro in solitario?

Non  
pertinente

## Primo soccorso


Sono presenti le cassette di primo soccorso?

No

Predisporre pacchetto di medicazione da tenere in

COMMERCianti INDIPEND. ASSOCIATI - PORTO VIRO



<b>Primo soccorso</b>		
		ufficio qualità
<b>Rischi ufficio</b>		
Buona condizione delle sedie?	Si	
<b>Firme</b>		
Referente Aziendale	Data 10-11-2020 15:40:59	
Consulente Alessandro Versari	Data 10-11-2020 15:40:59	