

Verifica di conformità legislativa (Sicurezza)

Condotto per

COMMERCianti INDIPEND. ASSOCIATI - CESENA

Descrizione:

COMMERCianti INDIPEND. ASSOCIATI - CESENA - Verifica di conformità legislativa

Data:

13-09-2022 09:22:53

Consulente:

Alessandro Versari

Luogo:

CESENA

Persone che partecipano al sopralluogo:

Carlioni Francesca

Note:

Premessa

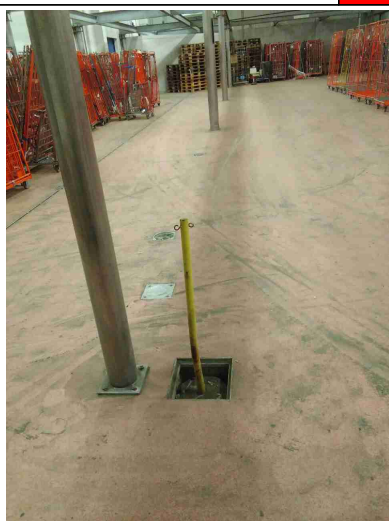
A seguito della rilevazione dati, sopralluogo e relativa compilazione della presente Verifica di Conformità Legislativa dell'Azienda, in base alle normative vigenti, si comunicano le situazioni non conformi. La visita è stata condotta verificando a campione l'attività aziendale nel sito identificato e attraverso le informazioni rilasciate dal datore di lavoro. Per questo motivo non può essere esclusa l'esistenza di eventuali ulteriori non conformità non evidenziate nel corso della presente visita.

Sicurezza delle strutture

Pavimenti e spazi esterni privi di buche e/o inciampi?

No

Chiudere i pozzetti nell'area vuoti
D. Lgs. 81/2008 All.
IV'requisiti dei luoghi di lavoro'.



Ingressi e passaggi mantenuti puliti da ingombri?

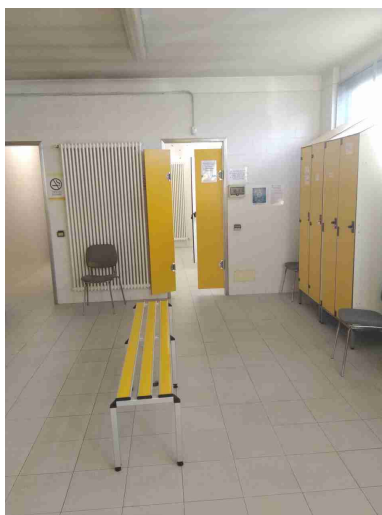
Sì

D. Lgs. 81/2008 All.
IV'requisiti dei luoghi di lavoro'



Sicurezza delle strutture		
Locali con accesso interdetto: i locali di deposito, locali tecnici e locali con accesso regolamentato sono provvisti di cartello di Divieto di accesso ai non addetti?	Si	
Passaggi per carrelli e mezzi ben definiti?	Si	D. Lgs. 81/2008 All. IV'requisiti dei luoghi di lavoro'
Nelle vetrature sono assenti fratture o vetri fragili che possono causare pericoli di infortuni?	Si	
Il sistema di trasporto su rotaie e' in buone condizioni (protezione ruote navicella, segnalatore acustico, etc)?	Non pertinente	
Le vie rulli sono dotate di idoneo fine corsa?	Si	Per le guidovie aeree
Sono valutati i rischi degli ambienti confinati?	Non pertinente	
Nelle porte o nelle pareti in vetro sono presenti decalcomanie ad altezza occhi?	Non pertinente	
Sono presenti adeguati spogliatoi (armadietti, docce, posti a sedere) e sono mantenuti in un corretto stato di igiene?	Si	D. Lgs. 81/2008 All. IV'requisiti dei luoghi di lavoro'

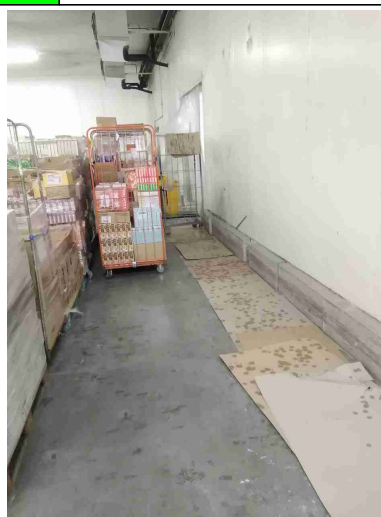
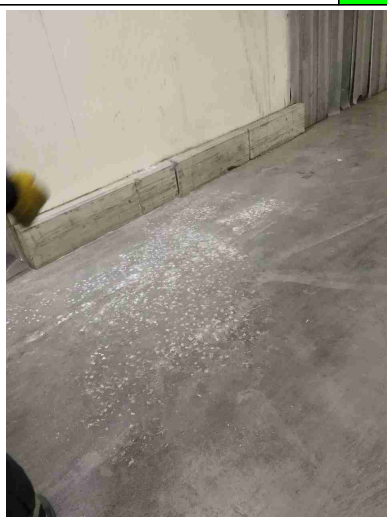
Sicurezza delle strutture



Segnalazione aggiuntiva n. 1

Si

Zona bocche di carico reparto surgelati: si forma ghiaccio a terra dovuta alla condensa dei chiller. Le attuali misure intraprese quali frequente pulizia del ghiaccio, utilizzo di cartoni riducono il rischio



Segnalazione aggiuntiva n. 2

No

Zona anticella: presenza di sgocciolamento dovuta a rottura tubazioni, l'Azienda adibita alla manutenzione dell'impianto è già stata attivata e gli interventi sono previsti a breve

COMMERCianti INDIPEND. ASSOCIATI - CESENA

Sicurezza delle strutture



Prevenzione incendi

Gli estintori sono installati correttamente (facilmente raggiungibili, cartellonistica corretta, altezza adeguata)?	Si	DM 10/03/1998
Le uscite di emergenza sono libere da ingombri, segnalate e facilmente apribili verso l'esodo?	Si	DM 10/03/1998
L'allarme antincendio e' efficiente ed adeguatamente segnalato?	Si	DM 10/03/1998

Prevenzione incendi



Pulsanti allarme antincendio facilmente raggiungibili?

Si

DM 10/03/1998

Punti di raccolta in caso di evacuazione segnalati?

Si

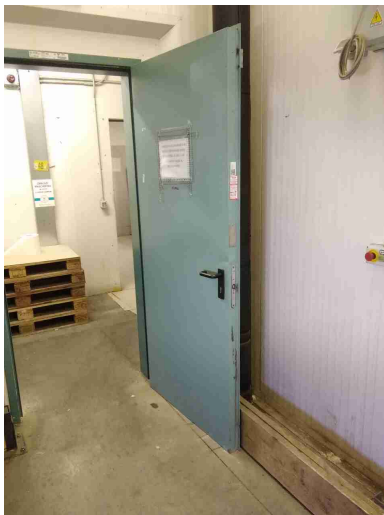
DM 10/03/1998

Presidi antincendio controllati semestralmente (es. estintori, idranti, porte tagliafuoco, ecc..)

Si

DM 10/03/1998



Prevenzione incendi		
Sono correttamente posizionate e ben distribuite le planimetrie di evacuazione?	Si	
Segnalazione aggiuntiva n. 1	No	Ingresso anticella: attivare manutenzione per la porta tagliafuoco che striscia a terra
		
Rischio di formazione di atmosfere esplosive		
Le zone ATEX sono segnalate?	Si	

Rischio di formazione di atmosfere esplosive



L'area di ricarica dei carrelli elevatori e' adeguata aereata e lontana da fonti di innesco?

Si

Scale soppalchi e luoghi con pericolo di caduta

Le scale portatili sono in buone condizioni e conformi alla norma UNI 131?

Non
pertinente

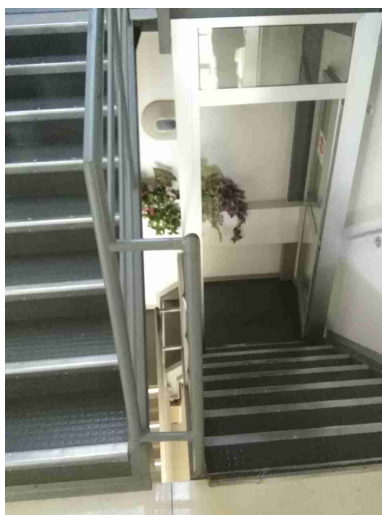
Le scale portatili utilizzate per lavori elettrici sono di un materiale dielettrico?

Non
pertinente

Le scale fisse sono munite di corrimano e di parapetto alto almeno 1m (misurando l'altezza all'inizio del gradino)?

Si

Scale soppalchi e luoghi con pericolo di caduta



Nei gradini scivolosi sono presenti strisce antiscivolo?

Si

Tutti i luoghi elevati sono muniti di parapetto normale?

Si

Nei soppalchi e' indicata la portata massima?

Non
pertinente

Immagazzinamento

Scaffalature in buone condizioni (ancorate, indicazione portata)?

Si

I montanti frontali delle scaffalature urtabili dai carrelli elevatori o altri mezzi sono dotati di paracolpi?

Si

Immagazzinamento



Nelle scaffalature singole non a parete sono previste reti di contenimento per la merce?

Non
pertinente

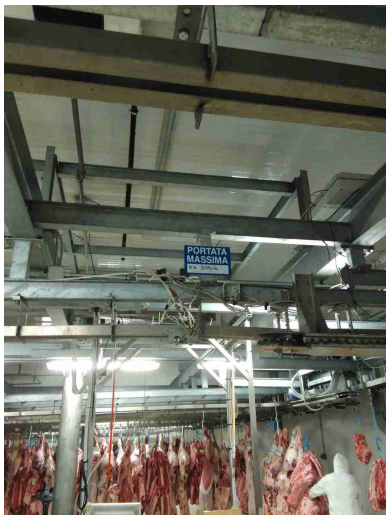

I materiali stoccati sono correttamente imballati?


Sì

Le merci impilate verticalmente risultano stabili?

Sì



Immagazzinamento		
Bacini di raccolta per raccogliere eventuali liquidi che fuoriescono?	Non pertinente	
Segnalazione aggiuntiva n. 1	Si	Presenza cartello portata massima in guidovia
		
Segnalazione aggiuntiva n. 2	Si	"Roll" correttamente stoccati e legati
		

Immagazzinamento		
Segnalazione aggiuntiva n. 3	Si	Zona appesi: eseguita riparazioni delle porte di chiusura delle celle frigo
		
Illuminazione		
I locali appaiono adeguatamente illuminati (corpi luce puliti, etc)?	Si	
Luci di emergenza mantenute in buono stato di efficienza	Si	

Illuminazione




Rischio elettrico

Sui principali quadri elettrici sono presenti i cartelli di Divieto di spegnere incendi con acqua e pericolo folgorazione?

Si



Rischio elettrico		
Nei quadri elettrici sono presenti gli sportelli e risultano chiusi?	Si	
Pulsanti di sgancio corrente elettrica: cartellonistica indicante i pulsanti presente, facilmente visibile e con indicazione delle zone di sgancio?	Si	
Attrezzi elettrici portatili mantenuti in buone condizioni?	Si	
Sono assenti fonti di rischio causate da una cattiva gestione dell'impianto elettrico (adattatori non conformi, prese elettriche e/o prolunghie rovinate, cavi che creano fonte di inciampo, etc)?	No	Coprire i cavi del caricabatterie nell'area vuoti
		

Condizione dei carrelli elevatori		
I carrelli elevatori sono in buone condizioni (ruote, sedile, cicalino retromarcia, sistema trattenuta, diagramma di carico, dispositivo uomo presente, etc)?	Si	
Il carrello elevatore e' omologato per l'utilizzo su strada?	Non pertinente	
Dispositivi di protezione individuale (DPI)		
I lavoratori fanno un uso regolare e corretto dei DPI?	Si	
E' presente la segnaletica con obbligo di utilizzo dei DPI?	Si	
Sono stati presi provvedimenti per il rischio di lavoro in solitario?	Non pertinente	
Primo soccorso		
Sono presenti le cassette di primo soccorso?	Si	
Le cassette sono in buone condizioni e sono assenti elementi scaduti o rovinati?	Si	

Primo soccorso

Le cassette sono segnalate
chiaramente e facilmente
accessibili?

Si

Rischi ufficio

Archivi e scaffalature in buono
stato di manutenzione?

Si

Buona condizione delle
sedie?

Si

Scrivanie in buone condizioni?

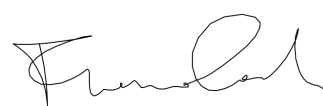
Si

Firme

Referente Aziendale

Data

13-09-2022
09:22:53



Firme

Consulente
Alessandro Versari

Data
13-09-2022
09:22:53

