

# Verifica di conformità legislativa

Condotto per

## COMMERCianti INDIPEND. ASSOCIATI - CESENA

**Descrizione:**

COMMERCianti INDIPEND. ASSOCIATI - CESENA - Verifica di conformità legislativa

**Data:**

19-10-2020 10:09:16

**Consulente:**

Alessandro Versari

**Luogo:**

CESENA


**Persone che partecipano al sopralluogo:**

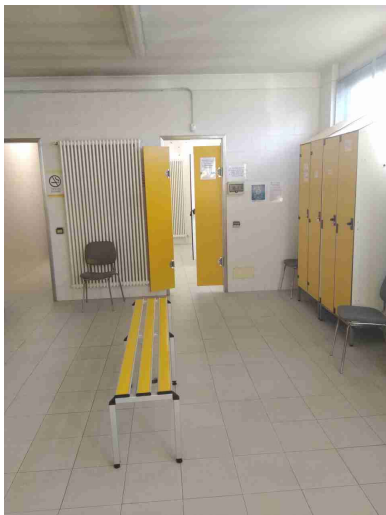
Alessandro Mare


**Note:**

## **Premessa**

A seguito della rilevazione dati, sopralluogo e relativa compilazione della presente Verifica di Conformità Legislativa dell'Azienda, in base alle normative vigenti, si comunicano le situazioni non conformi. La visita è stata condotta verificando a campione l'attività aziendale nel sito identificato e attraverso le informazioni rilasciate dal datore di lavoro. Per questo motivo non può essere esclusa l'esistenza di eventuali ulteriori non conformità non evidenziate nel corso della presente visita.

Sicurezza delle strutture		
Pavimenti e spazi esterni privi di buche e/o inciampi?	Si	D. Lgs. 81/2008 All. IV "requisiti dei luoghi di lavoro"
Ingressi e passaggi mantenuti puliti da ingombri?	Si	D. Lgs. 81/2008 All. IV "requisiti dei luoghi di lavoro"
		
Locali con accesso interdetto: i locali di deposito, locali tecnici e locali con accesso regolamentato sono provvisti di cartello di Divieto di accesso ai non addetti?	Si	
Passaggi per carrelli e mezzi ben definiti?	Si	D. Lgs. 81/2008 All. IV "requisiti dei luoghi di lavoro"
Nelle vetrature sono assenti fratture o vetri fragili che possono causare pericoli di infortuni?	Si	
Il sistema di trasporto su rotaie e' in buone condizioni (protezione ruote navicella, segnalatore acustico, etc)?	Non pertinente	

<b>Sicurezza delle strutture</b>		
Le vie rulli sono dotate di idoneo fine corsa?	Si	Per le guidovie aeree
Sono valutati i rischi degli ambienti confinati?	Non pertinente	
Nelle porte o nelle pareti in vetro sono presenti decalcomanie ad altezza occhi?	Non pertinente	
Sono presenti adeguati spogliatoi (armadietti, docce, posti a sedere) e sono mantenuti in un corretto stato di igiene?	Si	D. Lgs. 81/2008 All. IV "requisiti dei luoghi di lavoro"
		
<b>Prevenzione incendi</b>		
Gli estintori sono installati correttamente (facilmente raggiungibili, cartellonistica corretta, altezza adeguata)?	Si	DM 10/03/1998

Prevenzione incendi		
Le uscite di emergenza sono libere da ingombri, segnalate e facilmente apribili verso l'esodo?	Si	DM 10/03/1998
L'allarme antincendio e' efficiente ed adeguatamente segnalato?	Si	DM 10/03/1998
		
Pulsanti allarme antincendio facilmente raggiungibili?	Si	DM 10/03/1998
Punti di raccolta in caso di evacuazione segnalati?	Si	DM 10/03/1998
Presidi antincendio controllati semestralmente	Si	DM 10/03/1998

## Prevenzione incendi



Sono correttamente posizionate e ben distribuite le planimetrie di evacuazione?

Si

## Rischio di formazione di atmosfere esplosive

Le zone ATEX sono segnalate?

Si



**Rischio di formazione di atmosfere esplosive**

L'area di ricarica dei carrelli elevatori e' adeguata aereata e lontana da fonti di innesco?

Si

**Scale soppalchi e luoghi con pericolo di caduta**

Le scale portatili sono in buone condizioni e conformi alla norma UNI 131?

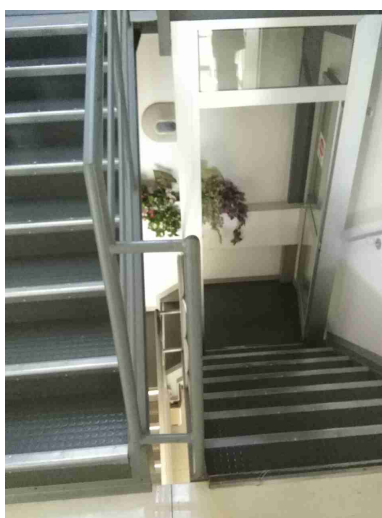
Non  
pertinente

Le scale portatili utilizzate per lavori elettrici sono di un materiale dielettrico?

Non  
pertinente

Le scale fisse sono munite di corrimano e di parapetto alto almeno 1m (misurando l'altezza all'inizio del gradino)?

Si



Nei gradini scivolosi sono presenti strisce antiscivolo?

Si

Tutti i luoghi elevati sono muniti di parapetto normale?

Si

COMMERCianti INDIPEND. ASSOCIATI - CESENA

<b>Scale soppalchi e luoghi con pericolo di caduta</b>		
Nei soppalchi e' indicata la portata massima?	Non pertinente	
<b>Immagazzinamento</b>		
Scaffalature in buone condizioni (ancorate, indicazione portata)?	Si	
I montanti frontali delle scaffalature urtabili dai carrelli elevatori o altri mezzi sono dotati di paracolpi?	Si	
		
Nelle scaffalature singole non a parete sono previste reti di contenimento per la merce?	Non pertinente	
I materiali stoccati sono correttamente imballati?	Si	
Le merci impilate verticalmente risultano stabili?	Si	



## Immagazzinamento



Bacini di raccolta per raccogliere eventuali liquidi che fuoriescono?

Non  
pertinente

## Illuminazione

I locali appaiono adeguatamente illuminati (corpi luce puliti, etc)?

Si

Luci di emergenza mantenute in buono stato di efficienza

Si

## Rischio elettrico

Sui principali quadri elettrici sono presenti i cartelli di Divieto di spegnere incendi con acqua e pericolo folgorazione?

Si

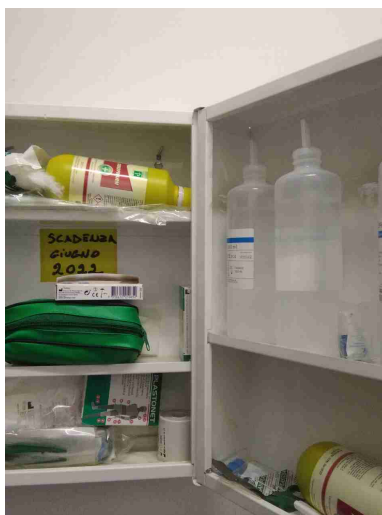
## Rischio elettrico



Nei quadri elettrici sono presenti gli sportelli e risultano chiusi?	Si	
Pulsanti di sgancio corrente elettrica: cartellonistica indicante i pulsanti presente, facilmente visibile e con indicazione delle zone di sgancio?	Si	
Attrezzi elettrici portatili mantenuti in buone condizioni?	Si	
Sono assenti fonti di rischio causate da una cattiva gestione dell'impianto elettrico (adattatori non conformi, prese elettriche e/o prolunghe rovinate, cavi che creano fonte di inciampo, etc)?	Si	

<b>Condizione dei carrelli elevatori</b>		
I carrelli elevatori sono in buone condizioni (ruote, sedile, cicalino retromarcia, sistema trattenuta, diagramma di carico, dispositivo uomo presente, etc)?	Si	
Il carrello elevatore e' omologato per l'utilizzo su strada?	Non pertinente	
<b>Dispositivi di protezione individuale (DPI)</b>		
I lavoratori fanno un uso regolare e corretto dei DPI?	Si	
E' presente la segnaletica con obbligo di utilizzo dei DPI?	Si	
Sono stati presi provvedimenti per il rischio di lavoro in solitario?	Non pertinente	
<b>Primo soccorso</b>		
Sono presenti le cassette di primo soccorso?	Si	
Le cassette sono in buone condizioni e sono assenti elementi scaduti o rovinati?	Si	

## Primo soccorso



Le cassette sono segnalate chiaramente e facilmente accessibili?

Si

## Rischi ufficio

Archivi e scaffalature in buono stato di manutenzione?

Si

Buona condizione delle sedie?

Si

Scrivanie in buone condizioni?

Si

## Firme

Referente Aziendale

Data

19-10-2020  
10:09:16

/

Firme		
Consulente Alessandro Versari	Data 19-10-2020 10:09:16	/

# Riepilogo Scadenze