

# Verifica di conformità legislativa (Sicurezza)

Condotto per

## COMMERCianti INDIPEND. ASSOCIATI - MISANO ADRIATICO

**Descrizione:**

COMMERCianti INDIPEND. ASSOCIATI - MISANO ADRIATICO - Verifica di conformità legislativa

**Data:**

13-03-2023 15:26:41

**Consulente:**

Alessandro Versari

**Luogo:**

MISANO ADRIATICO

**Persone che partecipano al sopralluogo:**

Monica Prati

**Note:**

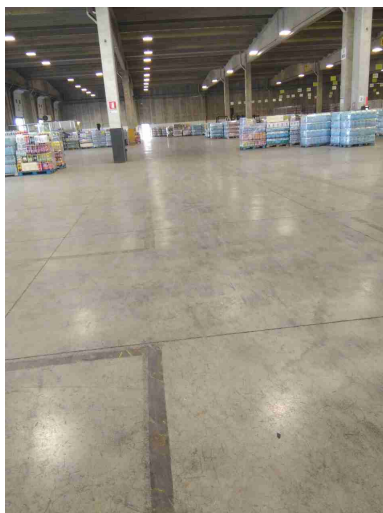
## Premessa

A seguito della rilevazione dati, sopralluogo e relativa compilazione della presente Verifica di Conformità Legislativa dell'Azienda, in base alle normative vigenti, si comunicano le situazioni non conformi. La visita è stata condotta verificando a campione l'attività aziendale nel sito identificato e attraverso le informazioni rilasciate dal datore di lavoro. Per questo motivo non può essere esclusa l'esistenza di eventuali ulteriori non conformità non evidenziate nel corso della presente visita.

## Sicurezza delle strutture

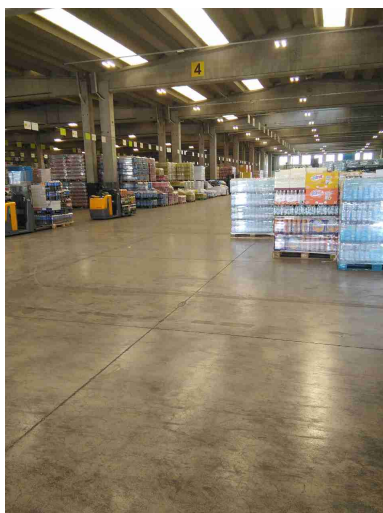
Pavimenti e spazi esterni privi di buche e/o inciampi?

Si

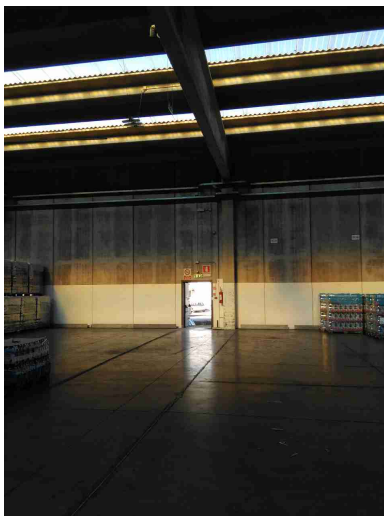


Ingressi e passaggi mantenuti puliti da ingombri?

Si



<b>Sicurezza delle strutture</b>		
Locali con accesso interdetto: i locali di deposito, locali tecnici e locali con accesso regolamentato sono provvisti di cartello di Divieto di accesso ai non addetti?	Si	
Nelle vetrature sono assenti fratture o vetri fragili che possono causare pericoli di infortuni?	Si	
Il sistema di trasporto su rotaie e' in buone condizioni (protezione ruote navicella, segnalatore acustico, etc)?	Non pertinente	
Le vie rulli sono dotate di idoneo fine corsa?	Non pertinente	
Sono valutati i rischi degli ambienti confinati?	Non pertinente	
Nelle porte o nelle pareti in vetro sono presenti decalcomanie ad altezza occhi?	Non pertinente	
Sono presenti adeguati spogliatoi (armadietti, docce, posti a sedere) e sono mantenuti in un corretto stato di igiene?	Si	
<b>Prevenzione incendi</b>		
Gli estintori sono installati correttamente (facilmente raggiungibili, cartellonistica corretta, altezza adeguata)?	Si	

Prevenzione incendi		
Gli idranti sono installati correttamente (facilmente raggiungibili, adeguatamente segnalati, buone condizioni, etc)?	Si	
Le valvole del gas sono segnalate e sono facilmente raggiungibili?	Si	
Le uscite di emergenza sono libere da ingombri, segnalate e facilmente apribili verso l'esodo?	Si	
		
Uscite di emergenza con sistemi di apertura omologati CE?	Si	

## Prevenzione incendi



L'allarme antincendio e' efficiente ed adeguatamente segnalato?

Si

Pulsanti allarme antincendio facilmente raggiungibili?

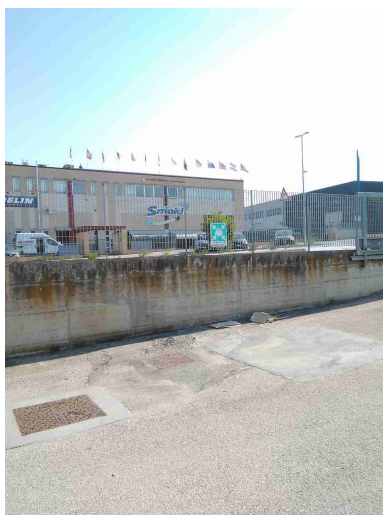
Si



Punti di raccolta in caso di evacuazione segnalati?

Si

## Prevenzione incendi



Presidi antincendio controllati semestralmente (es. estintori, idranti, porte tagliafuoco, ecc..)

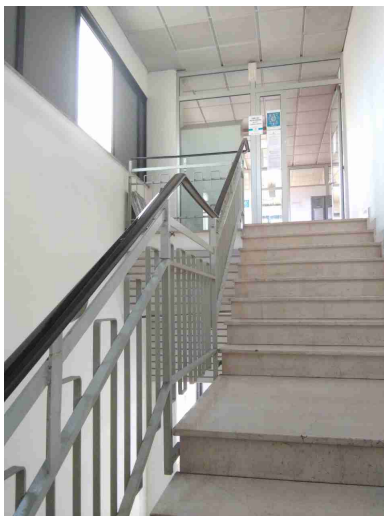
Si



Sono correttamente posizionate e ben distribuite le planimetrie di evacuazione?

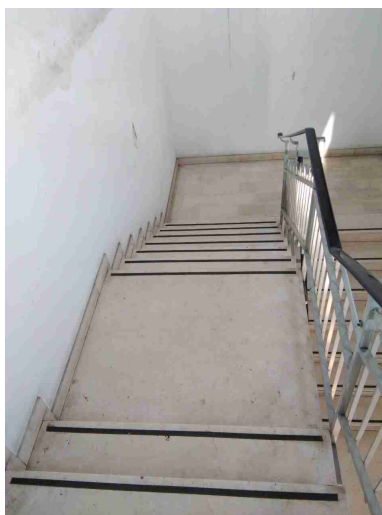
Si

## Scale soppalchi e luoghi con pericolo di caduta

Le scale portatili sono in buone condizioni e conformi alla norma UNI 131?	Non pertinente	
Le scale portatili utilizzate per lavori elettrici sono di un materiale dielettrico?	Non pertinente	
Le scale fisse sono munite di corrimano e di parapetto alto almeno 1m (misurando l'altezza all'inizio del gradino)?	Si	
		
Nei gradini scivolosi sono presenti strisce antiscivolo?	Si	



## Scale soppalchi e luoghi con pericolo di caduta



Nei soppalchi e' indicata la portata massima?

Non  
pertinente

Per i soppalchi e' presente procedura per svolgere in sicurezza, in particolare per il rischio di caduta dall'alto, le operazioni di carico/scarico?

Non  
pertinente

## Immagazzinamento

Scaffalature in buone condizioni (ancorate, indicazione portata)?

Sì

## Immagazzinamento



I montanti frontali delle scaffalature urtabili dai carrelli elevatori o altri mezzi sono dotati di paracolpi?

Si



Nelle scaffalature singole non a parete sono previste reti di contenimento per la merce?

Non  
pertinente

<b>Immagazzinamento</b>		
I materiali stoccati sono correttamente imballati?	Si	
Le merci impilate verticalmente risultano stabili?	Si	
Bacini di raccolta per raccogliere eventuali liquidi che fuoriescono?	Non pertinente	
<b>Illuminazione</b>		
I locali appaiono adeguatamente illuminati (corpi luce puliti, etc)?	Si	
Luci di emergenza mantenute in buono stato di efficienza	Si	
<b>Rischio elettrico</b>		
Sui principali quadri elettrici sono presenti i cartelli di Divieto di spegnere incendi con acqua e pericolo folgorazione?	Si	

## Rischio elettrico



Nei quadri elettrici sono presenti gli sportelli e risultano chiusi?

Si

Pulsanti di sgancio corrente elettrica: cartellonistica indicante i pulsanti presente, facilmente visibile e con indicazione delle zone di sgancio?

Si

Sono assenti fonti di rischio causate da una cattiva gestione dell'impianto elettrico (adattatori non conformi, prese elettriche e/o prolunghe rovinate, cavi che creano fonte di inciampo, etc)?

Si

## Condizione dei carrelli elevatori

I carrelli elevatori sono in buone condizioni (ruote, sedile, cicalino retromarcia, sistema trattenuta, diagramma di carico, dispositivo uomo presente, etc)?

Si

## Condizione dei carrelli elevatori

Il carrello elevatore e' omologato per l'utilizzo su strada?

Non  
pertinente

## Dispositivi di protezione individuale (DPI)

I lavoratori fanno un uso regolare e corretto dei DPI?

Si

E' presente la segnaletica con obbligo di utilizzo dei DPI?

Si

## Primo soccorso


Sono presenti le cassette di primo soccorso?

Si

Le cassette sono in buone condizioni e sono assenti elementi scaduti o rovinati?

Si



Firme		
Referente Aziendale	Data 13-03-2023 15:26:41	
Consulente Alessandro Versari	Data 13-03-2023 15:26:41	