

Verifica di conformità legislativa

Condotto per

COMUNE DI OFFAGNA - MAGAZZINO_AUTORIMESSA

Descrizione:

COMUNE DI OFFAGNA - MAGAZZINO_AUTORIMESSA - Verifica di conformità legislativa

Data:

23-09-2021 10:37:14

Consulente:

a.cionco-seafano

Luogo:

OFFAGNA

Persone che partecipano al sopralluogo:

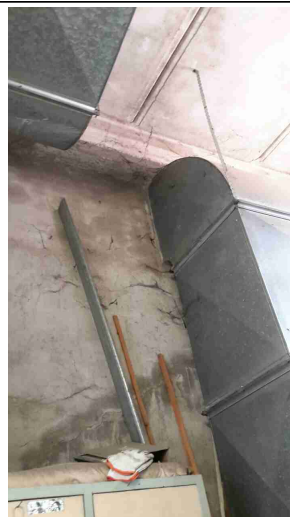
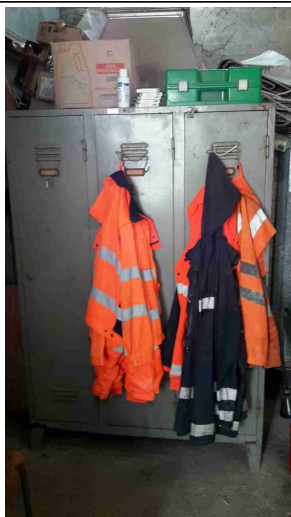
Note:

Premessa

A seguito della rilevazione dati, sopralluogo e relativa compilazione della presente Verifica di Conformità Legislativa dell'Azienda, in base alle normative vigenti, si comunicano le situazioni non conformi. La visita è stata condotta verificando a campione l'attività aziendale nel sito identificato e attraverso le informazioni rilasciate dal datore di lavoro. Per questo motivo non può essere esclusa l'esistenza di eventuali ulteriori non conformità non evidenziate nel corso della presente visita.

Impianti		
E' disponibile l'agibilita' dei locali?	Si	Reperire agibilità del Magazzino Comunale
E' presente il certificato di conformita' dell'impianto elettrico?	Si	Reperire la Dichiarazione di conformità dell'impianto elettrico del magazzino Comunale
E' stato denunciato e sottoposto a verifica periodica l'impianto di messa a terra?	No	Effettuare periodicamente (ogni 5 anni) Verifica di messa a terra
Sicurezza delle strutture		
Pavimenti e spazi esterni privi di buche e/o inciampi?	No	
		
Sono presenti adeguati spogliatoi (armadietti, docce, posti a sedere) e sono mantenuti in un corretto stato di igiene?	No	

Sicurezza delle strutture

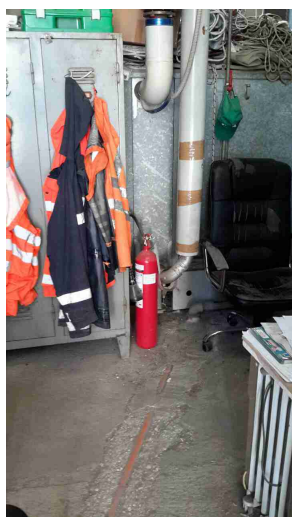


Prevenzione incendi

Gli estintori sono installati correttamente (facilmente raggiungibili, cartellonistica corretta, altezza adeguata)?

No

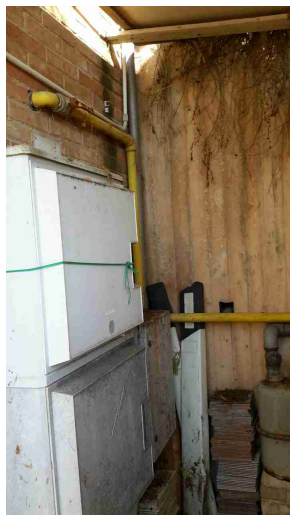
Appendere estintore a muro ad un'altezza di 1-1.5 metri da terra



Le valvole del gas sono segnalate e sono facilmente raggiungibili?

Si

Prevenzione incendi

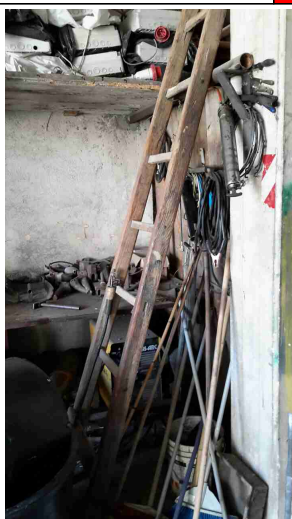


Scale soppalchi e luoghi con pericolo di caduta

Le scale portatili sono in buone condizioni e conformi alla norma UNI 131?

No

Eliminare le scale portatili sprovviste di marcatura UNI EN 131

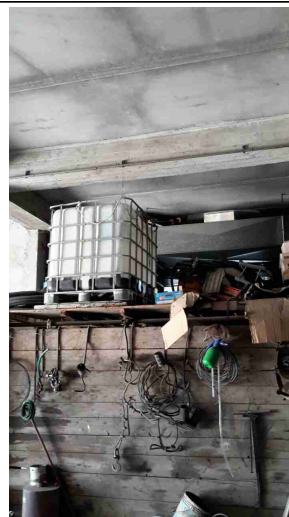


Nei soppalchi e' indicata la portata massima?

No

Soppalco non a norma, adeguarlo con strutture a norma o certificarlo

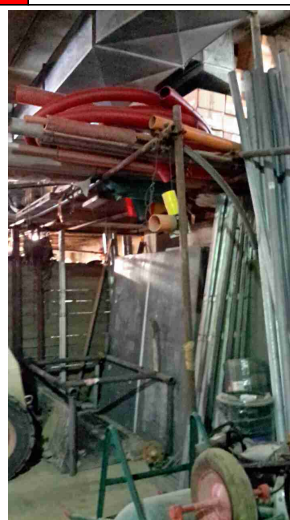
Scale soppalchi e luoghi con pericolo di caduta



Immagazzinamento

Scaffalature in buone condizioni (ancorate, indicazione portata)?

No



I materiali stoccati sono correttamente imballati?

No

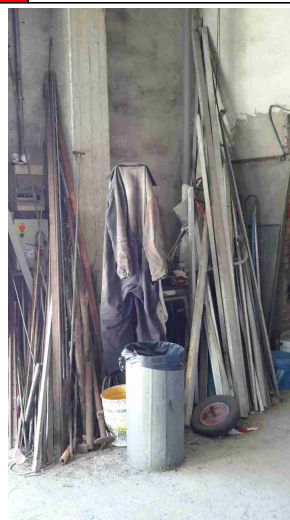
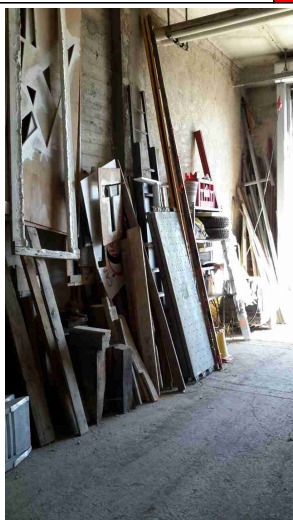
Immagazzinamento



Le merci impilate verticalmente risultano stabili?

No

Impilare correttamente il materiale disposto stoccato verticalmente con adeguate scaffalature



Bacini di raccolta per raccogliere eventuali liquidi che fuoriescono?

No

Immagazzinamento



Illuminazione

I locali appaiono adeguatamente illuminati (corpi luce puliti, etc)?

Si

Luci di emergenza mantenute in buono stato di efficienza

No

Verificare se le luci di emergenza sono funzionanti

Rischio elettrico

Sui principali quadri elettrici sono presenti i cartelli di Divieto di spegnere incendi con acqua e pericolo folgorazione?

No

Affiggere idonea cartellonistica nel quadro elettrico:
- Pericolo folgorazione
- Divieto di spegnimento con acqua

Nei quadri elettrici sono presenti gli sportelli e risultano chiusi?

No

Ripristinare lo sportello di protezione nel quadro elettrico

Rischio elettrico



Aerazione

I locali appaiono adeguatamente aereati (compresi spogliatoi e servizi igienici)?

Si

Macchine ed attrezzature

Le macchine e le attrezzature sono mantenute pulite?

Si

Il pavimento intorno alle macchine e' mantenuto pulito?

Si

Le protezioni risultano in buone condizioni?

No

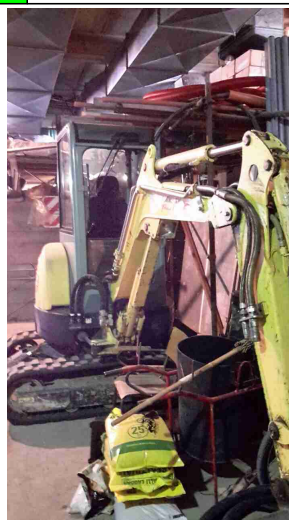
Ripristinare le protezioni al mandrino del trapano a colonna e la protezione alla mola fissa

Macchine ed attrezzature



Segnalazione aggiuntiva n. 1

Si



Rischi chimico e cancerogeno

Sono disponibili le schede di sicurezza dei prodotti chimici utilizzati?

No

Reperire e tenere a disposizione le schede di sicurezza dei prodotti chimici utilizzati con maggiore frequenza

Tutti i contenitori sono etichettati correttamente?

No

Rischi chimico e cancerogeno



E' presente un deposito dedicato per prodotti chimici ed e' opportunamente segnalato?

No



Dispositivi di protezione individuale (DPI)

I lavoratori fanno un uso regolare e corretto dei DPI?

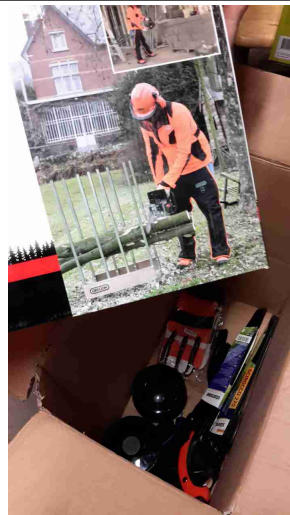
Sì

I DPI hanno un buono stato di manutenzione (controllo annuale cintura anticaduta, sostituzione filtri maschere respiratorie, etc)?

No

Verificare che venga effettuata la manutenzione ordinaria dei DPI e che venga rispettata la scadenza - Imbracatura 2014

Dispositivi di protezione individuale (DPI)



Primo soccorso

Sono presenti le cassette di primo soccorso?

Si

Le cassette sono in buone condizioni e sono assenti elementi scaduti o rovinati?

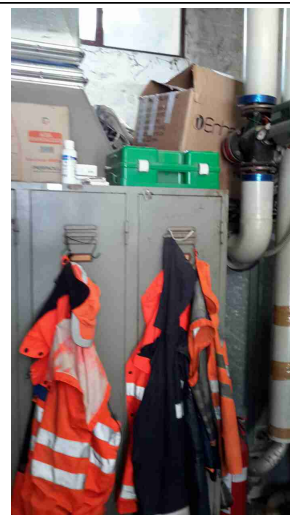
No

Verificata periodicamente che il contenuto della Cassetta di Primo Soccorso non sia scaduto eventualmente procedere con il reintegro

Le cassette sono segnalate chiaramente e facilmente accessibili?

No

Migliorare la segnalazione della Cassetta di Primo Soccorso anche con l'ausilio di cartellonistica



Primo soccorso		
Sono presenti i pacchetti di medicazione nei mezzi?	No	
Firme		
Referente Aziendale	Data 23-09-2021 10:37:14	
Consulente a.cionco-seafano	Data 23-09-2021 10:37:14	