

# Verifica di conformità legislativa (Sicurezza)

Condotto per

## XANITALIAPRO SRL

**Descrizione:**

XANITALIAPRO SRL - Verifica di conformità legislativa

**Data:**

14-6-2021

**Consulente:**

Barberini Nicoletta

**Luogo:**

PESARO

**Persone che partecipano al sopralluogo:**


**Note:**

## **Premessa**

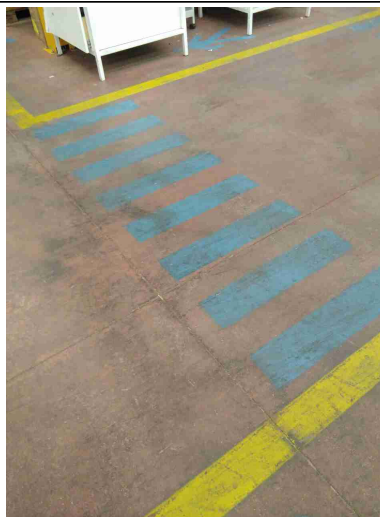
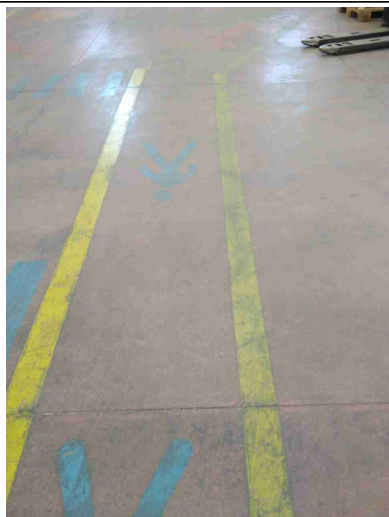
A seguito della rilevazione dati, sopralluogo e relativa compilazione della presente Verifica di Conformità Legislativa dell'Azienda, in base alle normative vigenti, si comunicano le situazioni non conformi. La visita è stata condotta verificando a campione l'attività aziendale nel sito identificato e attraverso le informazioni rilasciate dal datore di lavoro. Per questo motivo non può essere esclusa l'esistenza di eventuali ulteriori non conformità non evidenziate nel corso della presente visita.

DVR		
Il DVR e' stato redatto ed e' disponibile, firmato e con data certa?	Si	Data Documento: 1/3/2020
La valutazione stress lavoro correlato e' in corso di validita'?	Si	Nel DVR di marzo 2020 è riportato che è stata effettuata la valutazione del rischio ma non è allegata. Il rischio è definito Basso quindi dovrà essere rinnovata dopo 2 anni (periodicità biennale) Scadenza Documento: 1/3/2022
La valutazione relativa all'esposizione al rumore e' in corso di validita'?	No	Nel DVR di marzo 2020 è indicato che il documento deve essere redatto.
La valutazione relativa all'esposizione alle vibrazioni e' in corso di validita'?	Si	Scadenza Documento: 12/10/2024
La valutazione relativa all'esposizione ai campi elettromagnetici e' in corso di validita'?	Si	Scadenza Documento: 21/7/2024
La valutazione relativa all'esposizione alle radiazioni ottiche artificiali e' in corso di validita'?	Si	DVR per lampade UV Scadenza Documento: 21/7/2024
E' stata effettuata la valutazione del rischio chimico	No	Redazione in corso da parte di CEPRA
E' rispettata la periodicitá dei monitoraggi stabilita dalla norma UNI EN 689?	No	Verranno indicati gli eventuali monitoraggi ambientali dopo la visione del Documento di Valutazione del Rischio Chimico

DVR		
La valutazione relativa agli agenti cancerogeni e mutageni, e' in corso di validita'?	Non pertinente	
La valutazione relativa all'esposizione ad agenti biologici e' in corso di validita'?	No	DVR presente come Bozza da verificare Scadenza Documento: 8/2/2024
La valutazione del rischio biologico e' stata spedita alla ASL?	Non pertinente	
E' presente il documento sulla protezione contro le esplosioni?	Si	DVR per ricarica carrello elevatore e per centrale termica Data Documento: 21/7/2020
E' stata effettuata la valutazione del rischio di sovraccarico biomeccanico (mmc, movimenti ripetitivi, etc)?	Si	Movimentazione Manuale dei carichi : Nel DVR di marzo 2020 è riportato che sono state effettuate le valutazioni specifiche per tutte le mansioni e che per Addetto picking e per Magazziniere l'esposizione è molto bassa. È invece necessario un approfondimento per le due mansioni per il rischio da traino e spinta (metodo SNOOK CIRILLO). Movimenti Ripetitivi : Nel DVR di marzo 2020 è riportato che è stata effettuata la valutazione per Addetto personalizzazione ed il rischio è risultato basso.
E' presente il piano di emergenza?	No	

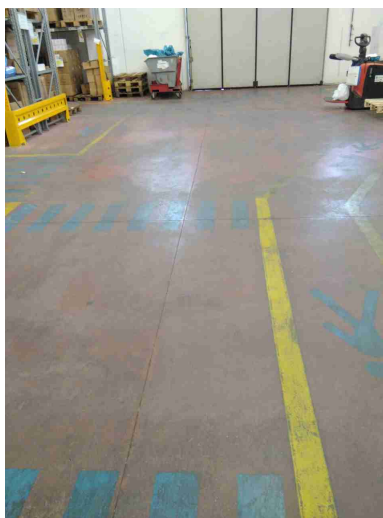
<b>DVR</b>		
Segnalazione aggiuntiva n. 1	Si	Determinazione dello stress termico da caldo in ambienti di lavoro Data Documento: 4/8/2020
<b>Sicurezza delle strutture</b>		
Pavimenti e spazi esterni privi di buche e/o inciampi?	Si	
Ingressi e passaggi mantenuti puliti da ingombri?	Si	
Locali con accesso interdetto: i locali di deposito, locali tecnici e locali con accesso regolamentato sono provvisti di cartello di Divieto di accesso ai non addetti?	No	Installare su tutti i portoni di ingresso alla produzione il cartello di seguito riportato
		
Passaggi per pedoni ben delimitati?	Si	

## Sicurezza delle strutture



Passaggi per carrelli e mezzi ben definiti?

Si


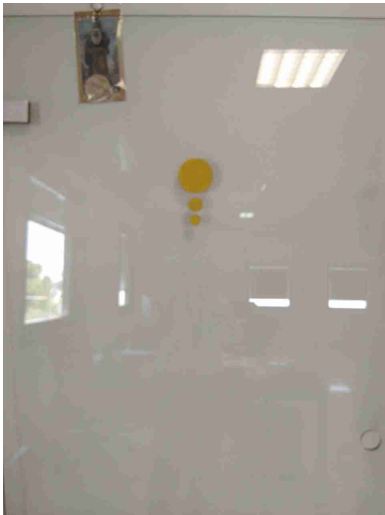


Nelle vetrature sono assenti fratture o vetri fragili che possono causare pericoli di infortuni?

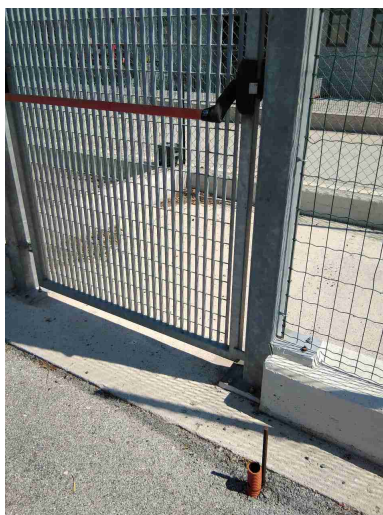
Non  
pertinente

Il sistema di trasporto su rotaie e' in buone condizioni (protezione ruote navicella, segnalatore acustico, etc)?

Non  
pertinente

Sicurezza delle strutture		
Le vie rulli sono dotate di idoneo fine corsa?	Non pertinente	
Sono valutati i rischi degli ambienti confinati?	Non pertinente	
Nelle porte o nelle pareti in vetro sono presenti decalcomanie ad altezza occhi?	Si	
<div style="display: flex; justify-content: space-around;">   </div>		
Sono presenti adeguati spogliatoi (armadietti, docce, posti a sedere) e sono mantenuti in un corretto stato di igiene?	Si	
Segnalazione aggiuntiva n. 1	No	Far tagliare il palo in ferro posizionato proprio lungo una via di emergenza

## Sicurezza delle strutture



Segnalazione aggiuntiva n. 2

Si



Segnalazione aggiuntiva n. 3

No

E' assolutamente necessario organizzare le vie di circolazione degli automezzi all'esterno del capannone (progetto per la viabilità esterna)



Prevenzione incendi		
Gli estintori sono installati correttamente (facilmente raggiungibili, cartellonistica corretta, altezza adeguata)?	Si	
Gli idranti sono installati correttamente (facilmente raggiungibili, adeguatamente segnalati, buone condizioni, etc)?	Si	
		
Le uscite di emergenza sono libere da ingombri, segnalate e facilmente apribili verso l'esodo?	Si	
Uscite di emergenza con sistemi di apertura omologati CE?	Si	
L'allarme antincendio e' efficiente ed adeguatamente segnalato?	Si	

## Prevenzione incendi



Pulsanti allarme antincendio facilmente raggiungibili?

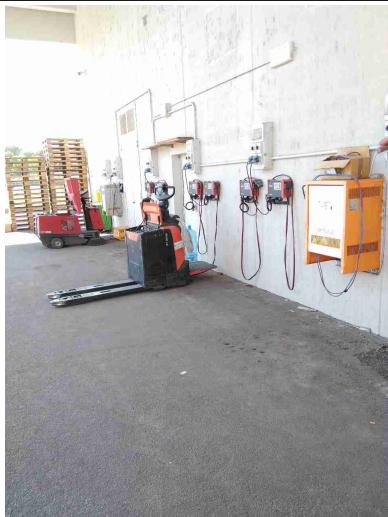


Si

Punti di raccolta in caso di evacuazione segnalati?

No

Installare cartello sulla cancellata fronte strada. Si consiglia di verificare se nella planimetria presentata al Comando dei Vigili del Fuoco per il rilascio del CPI indicata un'unica zona di raduno oppure se ce ne sono più di una



<b>Prevenzione incendi</b>		
Presidi antincendio controllati semestralmente (es. estintori, idranti, porte tagliafuoco, ecc..)	Si	
Sono correttamente posizionate e ben distribuite le planimetrie di evacuazione?	No	
<b>Rischio di formazione di atmosfere esplosive</b>		
Le zone ATEX sono segnalate?	No	In tutte le aree identificate come zone ATEX devono essere installati i cartelli indicati nel Documento specifico. Di seguito si riportano i cartelli per la ricarica dei carrelli elevatori
  		
L'area di ricarica dei carrelli elevatori e' adeguata aereata e lontana da fonti di innesco?	Si	
<b>Scale soppalchi e luoghi con pericolo di caduta</b>		
Le scale portatili sono in buone condizioni e conformi	Si	XANITALIAPRO SRL

## Scale soppalchi e luoghi con pericolo di caduta

alla norma UNI 131?

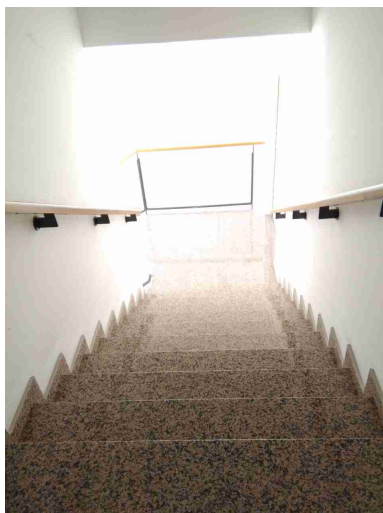


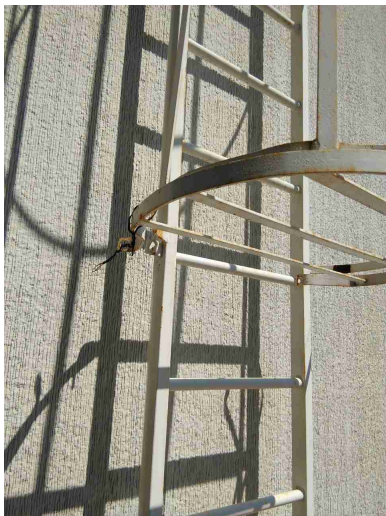
Le scale portatili utilizzate per lavori elettrici sono di un materiale dielettrico?

Non  
pertinente

Le scale fisse sono munite di corrimano e di parapetto alto almeno 1m (misurando l'altezza all'inizio del gradino)?

Si



Scale soppalchi e luoghi con pericolo di caduta		
Nei gradini scivolosi sono presenti strisce antiscivolo?	No	Installare nella scala di accesso al piano primo le strisce antiscivolo
Tutti i luoghi elevati sono muniti di parapetto normale?	Non pertinente	
Segnalazione aggiuntiva n. 1	No	Bloccare il cancello con un lucchetto ed installare il cartello con il divieto di accesso al personale non autorizzato
		
Immagazzinamento		
Scaffalature in buone condizioni (ancorate, indicazione portata)?	No	Installare i cartelli con l'indicazione della portata massima della struttura anche nelle scaffalature installate nel tunnel

## Immagazzinamento



I montanti frontali delle scaffalature urtabili dai carrelli elevatori o altri mezzi sono dotati di paracolpi?

Si



Nelle scaffalature singole non a parete sono previste reti di contenimento per la merce?

Non  
pertinente

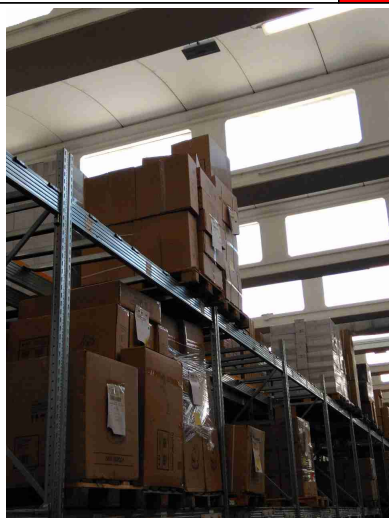


## Immagazzinamento

I materiali stoccati sono correttamente imballati?

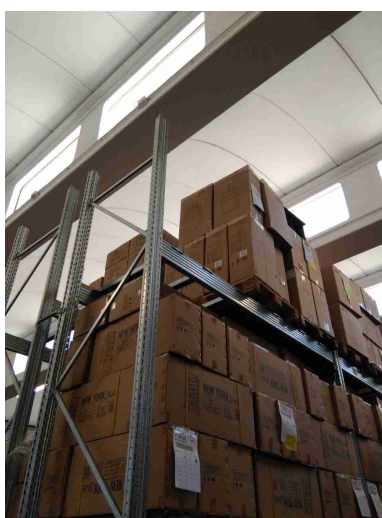
No

Tutti i materiali posizionati su pallet nelle scaffalature devono essere filmati per evitare che cadano durante la movimentazione con carrello elevatore .



Le merci impilate verticalmente risultano stabili?

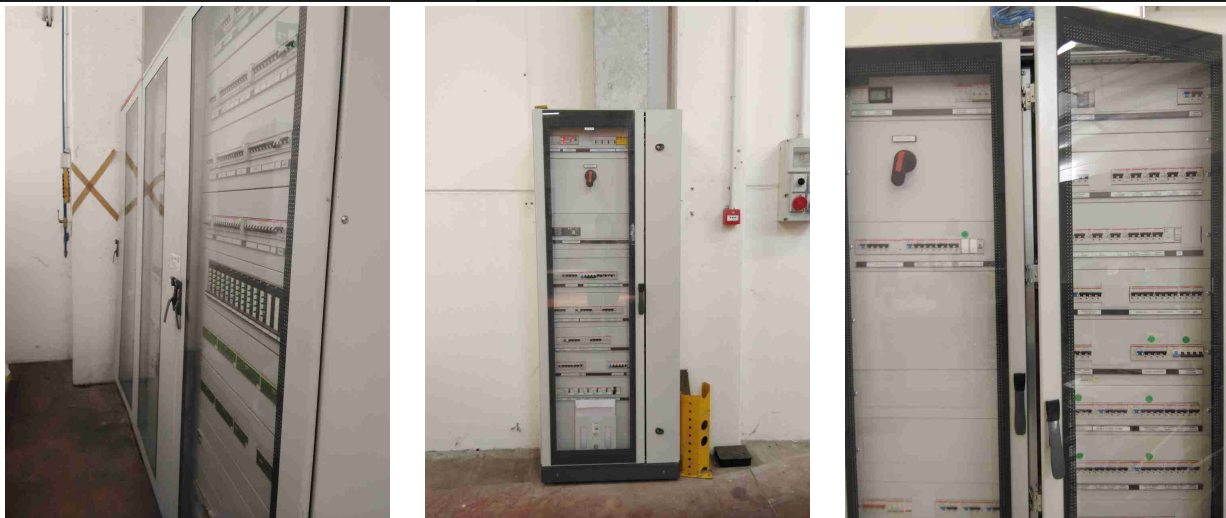
Sì




Bacini di raccolta per raccogliere eventuali liquidi che fuoriescono?


Non  
pertinente

XANITALIAPRO SRL

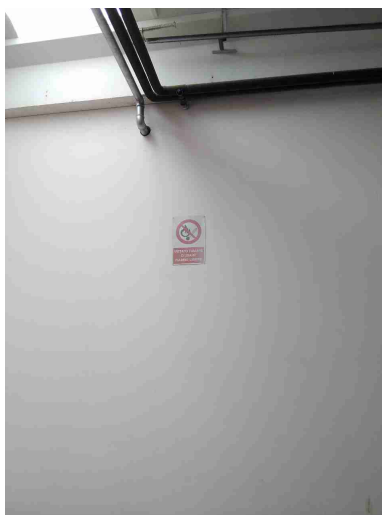
<b>Illuminazione</b>		
I locali appaiono adeguatamente illuminati (corpi luce puliti, etc)?	Si	
Luci di emergenza mantenute in buono stato di efficienza	Si	
<b>Rischio elettrico</b>		
Sui principali quadri elettrici sono presenti i cartelli di Divieto di spegnere incendi con acqua e pericolo folgorazione?	Si	
		
Nei quadri elettrici sono presenti gli sportelli e risultano chiusi?	Si	
Pulsanti di sgancio corrente elettrica: cartellonistica indicante i pulsanti presente, facilmente visibile e con indicazione delle zone di sgancio?	Si	



<b>Rischio elettrico</b>		
I differenziali (salvavita) vengono testati almeno ogni 6 mesi?	No	Verificare nel registro dei controlli antincendio
<b>Aerazione</b>		
I locali appaiono adeguatamente aereati (compresi spogliatoi e servizi igienici)?	Si	
E' presente un impianto di aspirazione in prossimità dell'emissione di sostanza pericolose?	No	Saldatura a stagno effettuata occasionalmente. Dotare il lavoratore di maschera di protezione delle vie respiratorie cos come indicato nel DVR
		
<b>Macchine ed attrezzature</b>		
Le macchine e le attrezzature sono mantenute pulite?	Si	

Macchine ed attrezzature		
Il pavimento intorno alle macchine e' mantenuto pulito?	Si	
Le protezioni risultano in buone condizioni?	Si	
		
Pulsanti di emergenza facilmente raggiungibili?	Non pertinente	
Illuminazione a disposizione appare adeguata al compito?	Si	
Le bombole contenenti gas sono stoccate in maniera corretta (separazione piene vuote, segnalate in luoghi ventilati, etc)?	Non pertinente	
I rischi residui sono segnalati con cartellonistica?	Si	

## Macchine ed attrezzature



Gli accessori di sollevamento (brache, fasce) sono marcati CE e verificati trimestralmente?

Non  
pertinente

## Condizione dei carrelli elevatori

I carrelli elevatori sono in buone condizioni (ruote, sedile, cicalino retromarcia, sistema trattenuta, diagramma di carico, dispositivo uomo presente, etc)?

No

Sostituire la seduta

## Condizione dei carrelli elevatori



L'operatore fa uso del dispositivo di trattenimento al sedile durante l'uso del carrello elevatore?

Non  
pertinente

Il carrello elevatore dotato di accessori che ne variano le caratteristiche di uso (prolunghe, pale, staffe per ganci di sollevamento, ...) sono dotati di nuova certificazione?

No

Verificare se i carrelli elevatori presentano la marcatura CE anche per l'utilizzo delle prolunghe .



XANITALIAPRO SRL

## Condizione dei carrelli elevatori

Il carrello elevatore e' omologato per l'utilizzo su strada?

Non  
pertinente

Segnalazione aggiuntiva n. 1

Sì



## Rischi chimico e cancerogeno

Sono disponibili le schede di sicurezza dei prodotti chimici utilizzati?

Non  
pertinente

## Dispositivi di protezione individuale (DPI)

I lavoratori fanno un uso regolare e corretto dei DPI?

Sì

I DPI hanno un buono stato di manutenzione (controllo annuale cintura anticaduta, sostituzione filtri maschere respiratorie, etc)?

Sì

Dispositivi di protezione individuale (DPI)		
E' presente la segnaletica con obbligo di utilizzo dei DPI?	No	In tutti i reparti è necessario potenziare la segnaletica installando solo i cartelli con i DPI previsti nel DVR, in particolare in tutto le aree dovranno essere ben visibili i cartelli con l'obbligo di utilizzo dell per scarpe antinfortunistiche .
Sono stati presi provvedimenti per il rischio di lavoro in solitario?	Non pertinente	
Primo soccorso		
Sono presenti le cassette di primo soccorso?	No	Sono presenti solo dei pacchetti di medicazione sprovvisti del contenuto . Si consiglia di installare almeno una cassetta di Primo Soccorso per reparto. Il contenuto deve essere verificato almeno una volta ogni 6 mesi .
Le cassette sono in buone condizioni e sono assenti elementi scaduti o rovinati?	No	
Le cassette sono segnalate chiaramente e facilmente accessibili?	No	Installare a muro o sulle porte dei locali nei quali verranno installate le cassette di primo soccorso il cartello di seguito riportato

## Primo soccorso



Sono presenti i pacchetti di medicazione nei mezzi?

No

I mezzi aziendali devono essere dotati di pacchetto di medicazione che devono essere verificati almeno una volta ogni 6 mesi .

## Rischi ufficio

Archivi e scaffalature in buono stato di manutenzione?

Si

Buona condizione delle sedie?

Si

Scrivanie in buone condizioni?

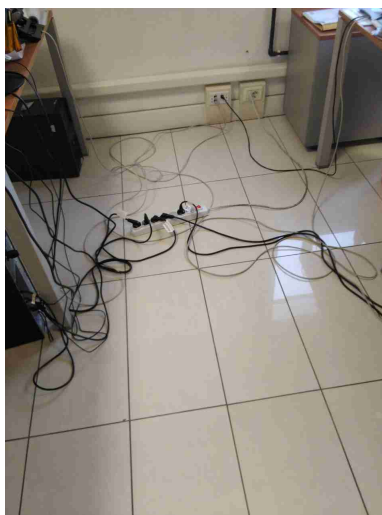
Si

I cavi nelle postazioni PC sono disposti in modo tale da evitare inciampi e cadute?

No

Raccogliere o coprire con appositi sistemi (raccogli cavi o canaline) tutti i cavi che possono creare il rischio inciampo come ad esempio nell'ufficio commerciale al piano primo.

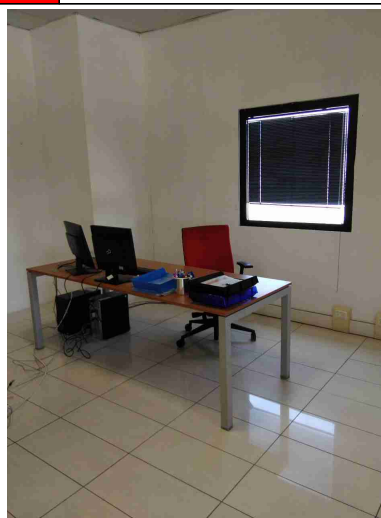
## Rischi ufficio



Gli schermi sono orientati in modo da ridurre abbagli e riflessi dalle fonti di luce oppure sono dotati di sistemi parasole?

No

Se tecnicamente possibile le postazioni nell'Ufficio commerciale ed nell'ufficio spedizioni dovrebbero essere girate per evitare che l'operatore abbia la finestra alle spalle e sia costretto a tenere abbassata per tutto il giorno la veneziana rendendo l'ufficio poco luminoso.



Fotocopiatrici posizionate in zone aeree?

No



Firme		
Referente Aziendale	Data 14-6-2021	
Consulente Barberini Nicoletta	Data 14-6-2021	