

Verifica di conformità legislativa

Condotto per

XANITALIAPRO SRL

Descrizione:

XANITALIAPRO SRL - Verifica di conformità legislativa

Data:

03-06-2021 10:33:20

Consulente:

Barberini Nicoletta

Luogo:

PESARO

Persone che partecipano al sopralluogo:

Note:

Premessa

A seguito della rilevazione dati, sopralluogo e relativa compilazione della presente Verifica di Conformità Legislativa dell'Azienda, in base alle normative vigenti, si comunicano le situazioni non conformi. La visita è stata condotta verificando a campione l'attività aziendale nel sito identificato e attraverso le informazioni rilasciate dal datore di lavoro. Per questo motivo non può essere esclusa l'esistenza di eventuali ulteriori non conformità non evidenziate nel corso della presente visita.

Sicurezza delle strutture

Pavimenti e spazi esterni privi di buche e/o inciampi?

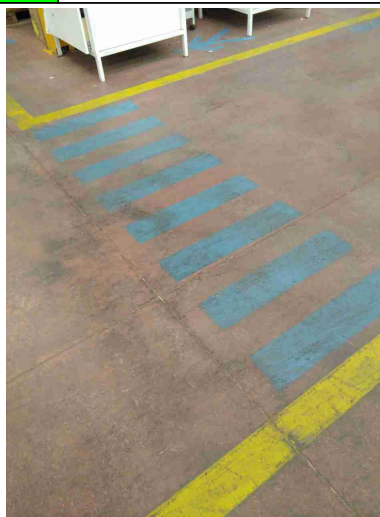
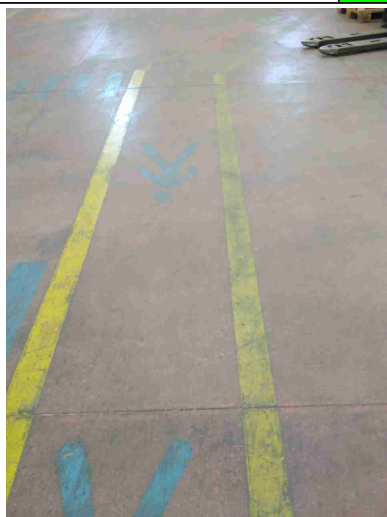
Si

Ingressi e passaggi mantenuti puliti da ingombri?

Si

Passaggi per pedoni ben delimitati?


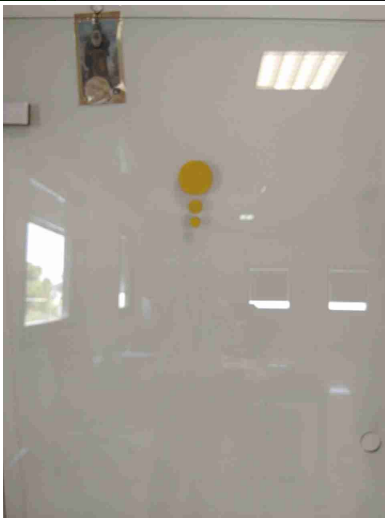
Si



Passaggi per carrelli e mezzi ben definiti?

Si

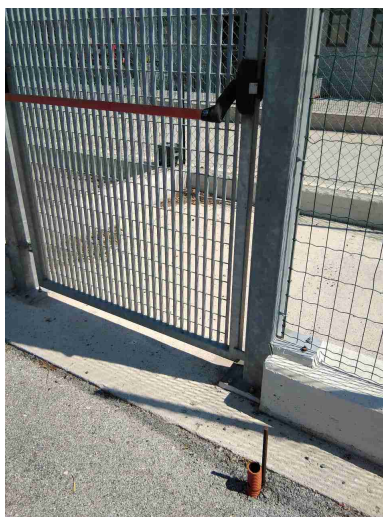


Sicurezza delle strutture		
Nelle vetrate sono assenti fratture o vetri fragili che possono causare pericoli di infortuni?	Non pertinente	
Il sistema di trasporto su rotaie e' in buone condizioni (protezione ruote navicella, segnalatore acustico, etc)?	Non pertinente	
Le vie rulli sono dotate di idoneo fine corsa?	Non pertinente	
Sono valutati i rischi degli ambienti confinati?	Non pertinente	
Nelle porte o nelle pareti in vetro sono presenti decalcomanie ad altezza occhi?	Si	
<div style="display: flex; justify-content: space-around;">   </div>		
Sono presenti adeguati spogliatoi (armadietti, docce, posti a sedere) e sono mantenuti in un corretto stato di igiene?	Si	

Sicurezza delle strutture

Segnalazione aggiuntiva n. 1

No



Segnalazione aggiuntiva n. 2

No

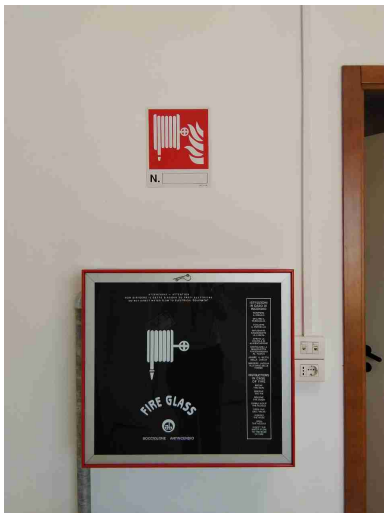


Prevenzione incendi

Gli estintori sono installati correttamente (facilmente raggiungibili, cartellonistica

Sì

XANITALIAPRO SRL

Prevenzione incendi		
corretta, altezza adeguata)?		
Gli idranti sono installati correttamente (facilmente raggiungibili, adeguatamente segnalati, buone condizioni, etc)?	Si	
		
Le uscite di emergenza sono libere da ingombri, segnalate e facilmente apribili verso l'esodo?	Si	
Uscite di emergenza con sistemi di apertura omologati CE?	Si	
L'allarme antincendio e' efficiente ed adeguatamente segnalato?	Si	

Prevenzione incendi



Pulsanti allarme antincendio facilmente raggiungibili?

Si

Punti di raccolta in caso di evacuazione segnalati?

No

Presidi antincendio controllati semestralmente (es. estintori, idranti, porte tagliafuoco, ecc..)

Si

Sono correttamente posizionate e ben distribuite le planimetrie di evacuazione?

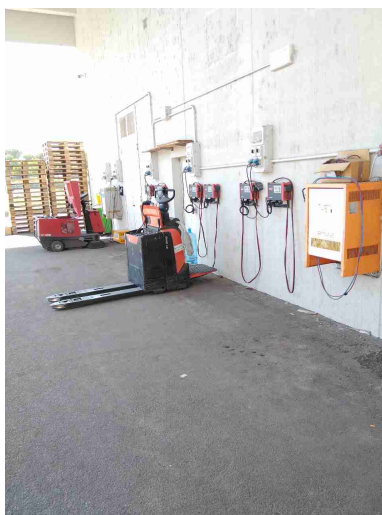
No

Rischio di formazione di atmosfere esplosive

Le zone ATEX sono segnalate?

No

Rischio di formazione di atmosfere esplosive



L'area di ricarica dei carrelli elevatori e' adeguata aereata e lontana da fonti di innesco?

Si

Scale soppalchi e luoghi con pericolo di caduta

Le scale portatili sono in buone condizioni e conformi alla norma UNI 131?

Si



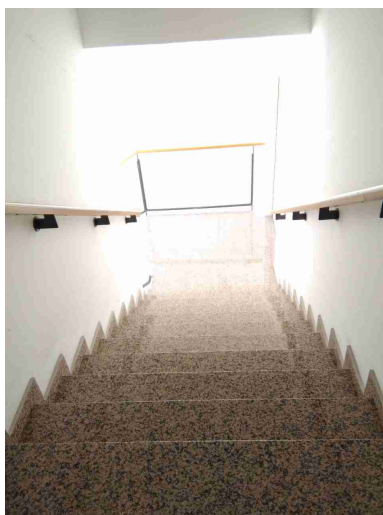
Scale soppalchi e luoghi con pericolo di caduta

Le scale portatili utilizzate per lavori elettrici sono di un materiale dielettrico?

Non
pertinente

Le scale fisse sono munite di corrimano e di parapetto alto almeno 1m (misurando l'altezza all'inizio del gradino)?

Sì



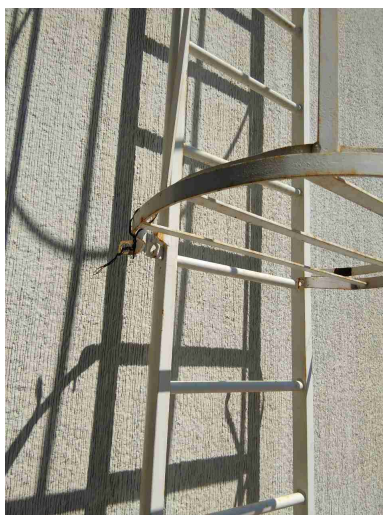
Nei gradini scivolosi sono presenti strisce antiscivolo?

No

Segnalazione aggiuntiva n. 1

No

Scale soppalchi e luoghi con pericolo di caduta



Immagazzinamento

Scaffalature in buone condizioni (ancorate, indicazione portata)?

No

Installare cartelli anche nelle scaffalature nel tunnel



I montanti frontali delle scaffalature urtabili dai carrelli elevatori o altri mezzi sono dotati di paracolpi?

Sì

Immagazzinamento

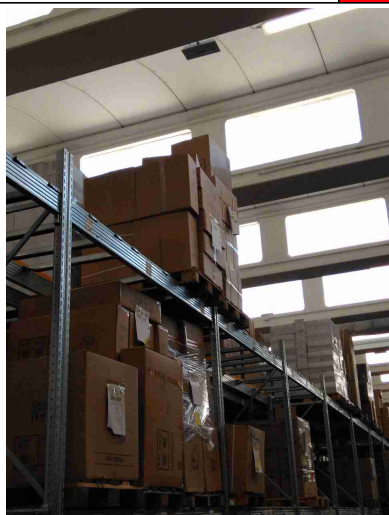


Nelle scaffalature singole non a parete sono previste reti di contenimento per la merce?

Non
pertinente

I materiali stoccati sono correttamente imballati?

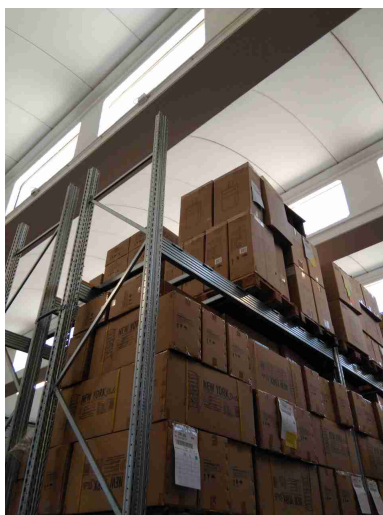
No



Le merci impilate verticalmente risultano stabili?

Sì

Immagazzinamento



Bacini di raccolta per raccogliere eventuali liquidi che fuoriescono?

Non
pertinente

Illuminazione

I locali appaiono adeguatamente illuminati (corpi luce puliti, etc)?

Si

Luci di emergenza mantenute in buono stato di efficienza

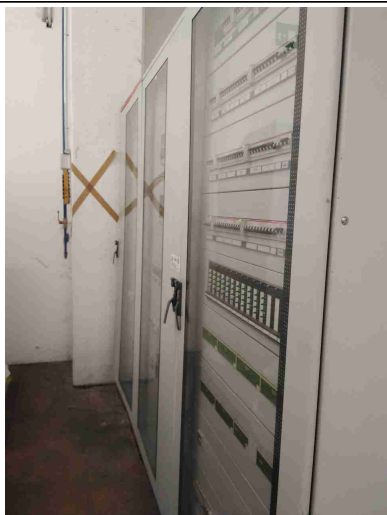
Si

Rischio elettrico

Sui principali quadri elettrici sono presenti i cartelli di Divieto di spegnere incendi con acqua e pericolo folgorazione?

Si

Rischio elettrico



Nei quadri elettrici sono presenti gli sportelli e risultano chiusi?

Si

Pulsanti di sgancio corrente elettrica: cartellonistica indicante i pulsanti presente, facilmente visibile e con indicazione delle zone di sgancio?

Si

I differenziali (salvavita) vengono testati almeno ogni 6 mesi?

No

Verificare nel registro dei controlli antincendio

Aerazione

I locali appaiono adeguatamente aereati (compresi spogliatoi e servizi igienici)?

Si

E' presente un impianto di aspirazione in prossimità dell'emissione di sostanza pericolose?

Non
pertinente

Saldatura a stagno

Aerazione



Macchine ed attrezzature

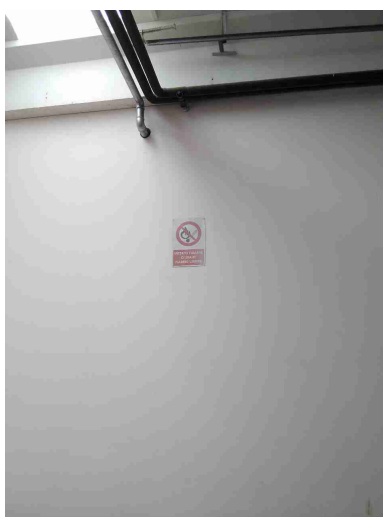
Le macchine e le attrezzature sono mantenute pulite?	Si	
Il pavimento intorno alle macchine e' mantenuto pulito?	Si	
Le protezioni risultano in buone condizioni?	Si	

Macchine ed attrezzature



I rischi residui sono segnalati con cartellonistica?

Si



Condizione dei carrelli elevatori

I carrelli elevatori sono in buone condizioni (ruote, sedile, cicalino retromarcia, sistema trattenuta, diagramma di carico, dispositivo uomo

No

XANITALIAPRO SRL

Condizione dei carrelli elevatori

presente, etc)?



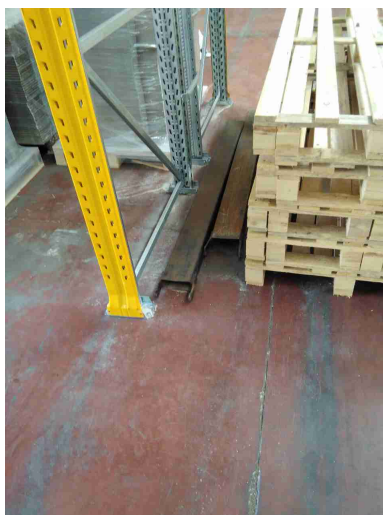
L'operatore fa uso del dispositivo di trattenimento al sedile durante l'uso del carrello elevatore?

No

Il carrello elevatore dotato di accessori che ne variano le caratteristiche di uso (prolunghe, pale, staffe per ganci di sollevamento, ...) sono dotati di nuova certificazione?

No

Condizione dei carrelli elevatori



Il carrello elevatore e' omologato per l'utilizzo su strada?

Non
pertinente

Segnalazione aggiuntiva n. 1

Sì



Rischi chimico e cancerogeno

Sono disponibili le schede di

Non
XANITALIAPRO SRL

Rischi chimico e cancerogeno		
sicurezza dei prodotti chimici utilizzati?	pertinente	
Dispositivi di protezione individuale (DPI)		
I lavoratori fanno un uso regolare e corretto dei DPI?	Si	
I DPI hanno un buono stato di manutenzione (controllo annuale cintura anticaduta, sostituzione filtri maschere respiratorie, etc)?	Si	
E' presente la segnaletica con obbligo di utilizzo dei DPI?	No	Installare cartelli per scarpe
Primo soccorso		
Sono presenti le cassette di primo soccorso?	No	Pacchetti di medicazione privi di materiale
Le cassette sono in buone condizioni e sono assenti elementi scaduti o rovinati?	No	
Le cassette sono segnalate chiaramente e facilmente accessibili?	No	

Primo soccorso



Sono presenti i pacchetti di medicazione nei mezzi?

No

Rischi ufficio

Archivi e scaffalature in buono stato di manutenzione?

Sì

Buona condizione delle sedie?

Sì

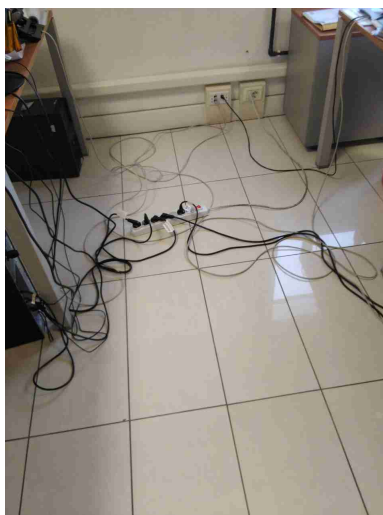
Scrivanie in buone condizioni?

Sì

I cavi nelle postazioni PC sono disposti in modo tale da evitare inciampi e cadute?

No

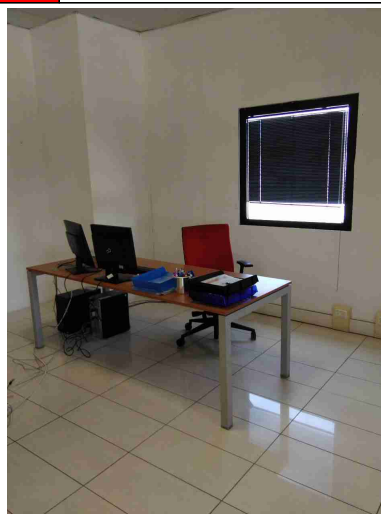
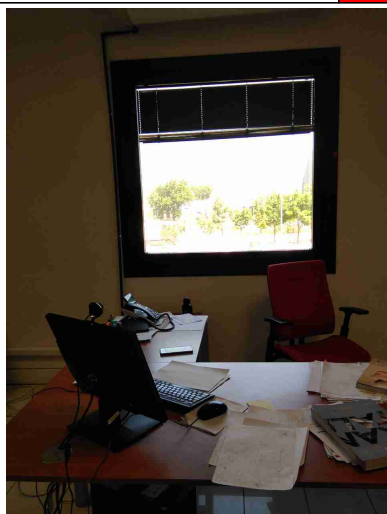
Rischi ufficio



Gli schermi sono orientati in modo da ridurre abbagli e riflessi dalle fonti di luce oppure sono dotati di sistemi parasole?

No

Ufficio commerciale ed ufficio spedizioni



Firme

Referente Aziendale

Data

03-06-2021
10:33:20

Firme		
Consulente Barberini Nicoletta	Data 03-06-2021 10:33:20	