

# Registro Antincendio

Ai sensi dell'Art. 6 DPR n. 151 del 1/08/2011

Condotto per

## SITECH SRL - via Alessandrini 9

**Descrizione:**

SITECH SRL - via Alessandrini 9 - Verifica di conformità legislativa

**Data:**

24-02-2022

**Consulente:**

Consulente ETA

**Luogo:**

MONTECALVO IN FOGLIA

**Persone che partecipano al sopralluogo:**

ing Luca Biagiotti

**Note:**

1 trimestre 2022

## **1. Introduzione**

I sistemi, i dispositivi, le attrezzature e gli impianti antincendio necessitano di una regolare sorveglianza per verificare una corretta gestione e manutenzione. Tali operazioni sono a carico del Dirigente titolare dell'attività e dei suoi addetti alla lotta antincendio, atte a garantire nel tempo un grado di affidabilità sufficiente per il corretto funzionamento in caso di incendio dei suddetti sistemi ecc. Nella gestione antincendio un'importanza fondamentale riveste la manutenzione, la quale deve essere affidata ad aziende di idonea e riconosciuta capacità.

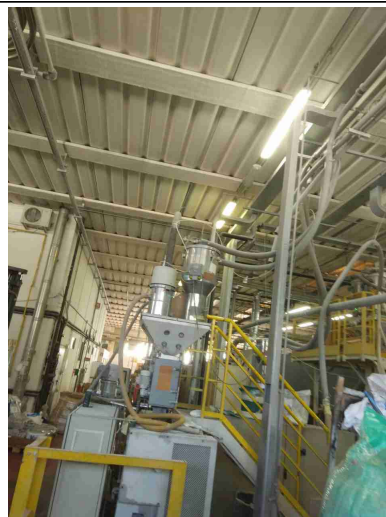
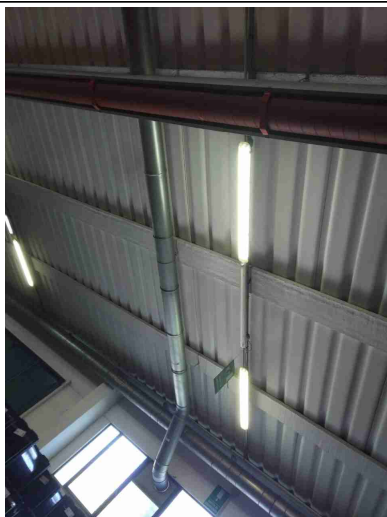
## **1. Contenuti del Registro**

Il registro dei controlli deve essere redatto per ottemperare alle prescrizioni di legge previste dalla normativa, DPR N. 151 del 1/08/2011 (art 6) e da specifiche norme di prevenzione incendi per gli edifici scolastici, teatri, ecc. Su tale registro vanno annotate le verifiche (sorveglianza) e le operazioni di manutenzione su sistemi, attrezzature ed impianti antincendio.

<b>Uscite di Emergenza</b>		
Presenti	Si	
Accesso libero da ostacoli	Si	
Rispondenza al D.M. 3/11/2004 (dispositivi apertura manuale)	Si	
Regolare funzionamento delle porte	Si	
Segnalazione con idoneo cartello interno	Si	
Segnalazione con idoneo cartello esterno	Si	
<b>Estintori Portatili (o carrellati)</b>		
Presenti	Si	
Manutenzione periodica	Si	
Accessibilita'	Si	
Regolare installazione	Si	
Segnalazione con idoneo cartello	Si	
Pressione regolare (zona verde)	Si	

<b>Estintori Portatili (o carrellati)</b>		
Presenza spinotto di sicurezza	Si	
<b>Impianto anticendio fisso ad idranti e/o naspi</b>		
Presenti	Si	
Accessibilita'?	Si	
Presenza lastre safe-crash?	Si	
Presenza lancia?	Si	
Presenza tubazione flessibile?	Si	
Segnalazione con idoneo cartello?	Si	
Segnalazione aggiuntiva n. 1	Si	Provato con esito positivo il funzionamento in sequenza delle pompe
<b>Impianto Elettrico</b>		
Ispezione quadri elettrici?	Si	
Funzionamento luci emergenza S.E. (solo emergenza)?	No	Effettuare manutenzione delle lampade sopra goffratrice 700-09, vecchi neon, tra gli scaffali e sopra macchinario davanti al laboratorio

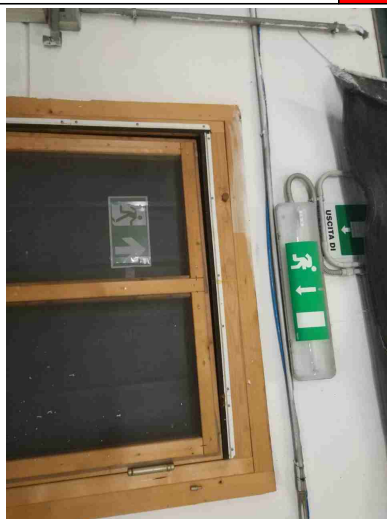
## Impianto Elettrico



Funzionamento luci emergenza S.A. (sempre accese)?

No

Effettuare manutenzione delle lampade sul lato destro



Cartello sgancio elettrico demergenza?

Sì

## Impianto di rilevazione incendi segnalazione ed allarme

Controllo visivo

Sì

Accessibilità pulsanti allarme?

Sì

<b>Impianto di rilevazione incendi segnalazione ed allarme</b>		
Presenza idonea cartellonistica?	Si	
Segnalazione aggiuntiva n. 1	Si	Provato con esito positivo il funzionamento del sistema di allarme
<b>Porte Rei</b>		
Presenti?	Si	
Tenuta dei cardini?	Si	
Tenuta delle guarnizioni?	Si	
Assenza di fessurazioni?	Si	
<b>Centrali Termiche ed impianti distribuzione combustibile</b>		
Ispezione visiva impianto?	Si	Centrale termica impianto essiccazione, n. 3 aerotermini e n. 4 tubi radianti
Idoneo cartello C.T.?	Si	
Segnalazione intercettazione combustibile?	Si	
Segnalazione emergenza?	Si	Generale
<b>Firme</b>		
Referente Aziendale	Data SITECH SRL - via Alessandrini 9	

Firme		
	24-02-2022	
Consulente Consulente ETA	Data 24-02-2022	